

DATOS DE LOS REGISTROS DEL
SERVICIO PÚBLICO DE EMPLEO ESTATAL

**DEMANDANTES DE
EMPLEO, PARO,
CONTRATOS Y
PRESTACIONES POR
DESEMPLEO**

MAYO

2015



CONTENIDO

	Pág.
PARO REGISTRADO	5
CONTRATOS	11
ANEXO 1 Demandantes de Empleo y Paro Registrado	17
ANEXO 2 Contratos Registrados	43
PRESTACIONES	59

PARO REGISTRADO

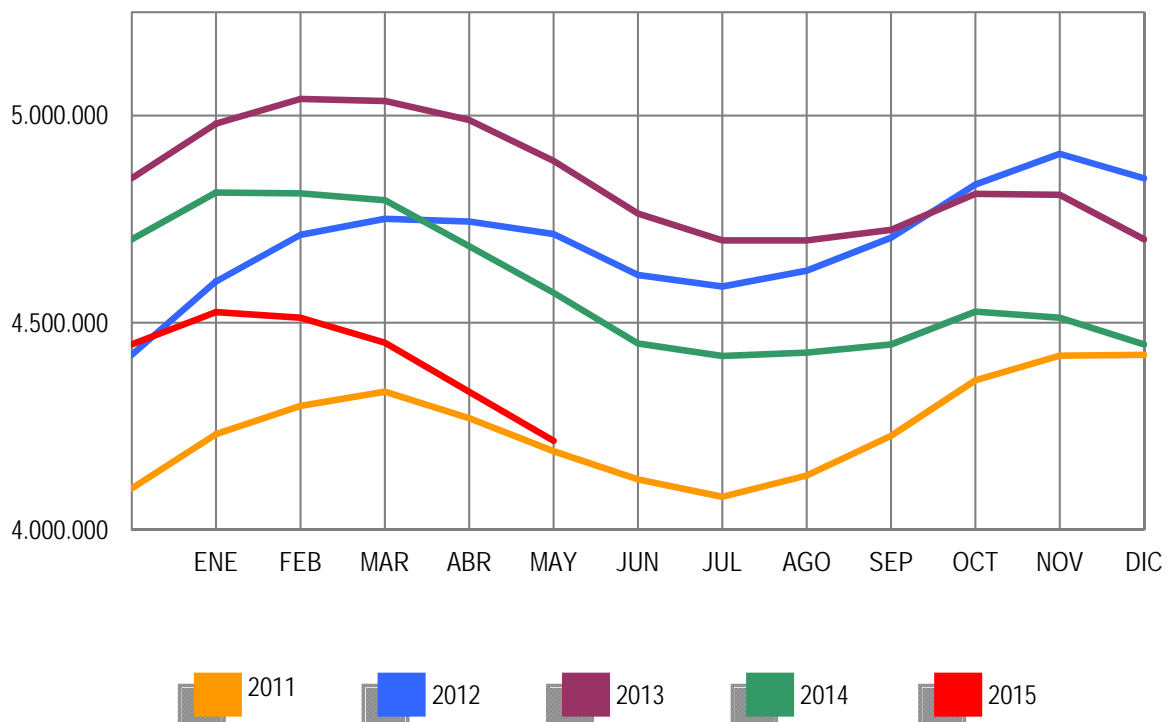
El número de desempleados registrados en las Oficinas de los Servicios Públicos de Empleo, al finalizar el mes de mayo, ha bajado en 117.985 personas en relación con el mes anterior. En valores relativos, la reducción del paro es de un 2,72%. De esta forma, el paro registrado se ha situado en 4.215.031.

En mayo de 2014 el desempleo bajó en 111.916 parados en relación al mes anterior. Por otra parte, respecto a mayo de 2014, el paro se ha reducido en 357.354 personas (-7,82%).

En términos desestacionalizados, el paro registrado baja en 34.817 personas. Para realizar la estimación se han utilizado los mismos coeficientes que en la publicación técnica "Síntesis de Indicadores Económicos" del Ministerio de Economía y Competitividad.

EVOLUCIÓN DEL PARO REGISTRADO

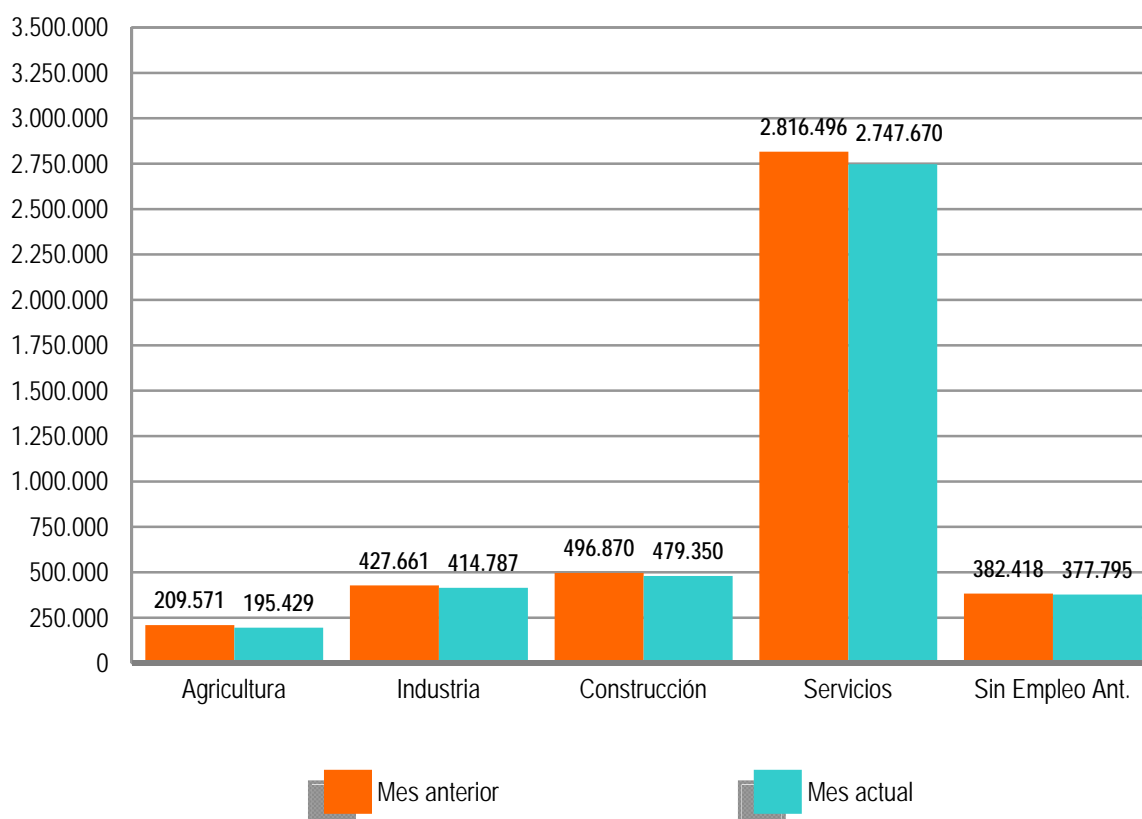
2011 - 2015



Por sectores económicos, el paro registrado presenta las siguientes variaciones respecto a abril: En Agricultura se reduce en 14.142 (-6,75%); en Industria baja en 12.874 (-3,01%); en Construcción se reduce en 17.520 (-3,53%); en Servicios baja en 68.826 (-2,44%). Por último, el colectivo Sin Empleo Anterior se reduce en 4.623 personas (-1,21%).

PARO REGISTRADO POR SECTORES

COMPARACIÓN CON EL MES ANTERIOR



El desempleo masculino se sitúa en 1.931.160 al bajar 73.244 (-3,65%) y el femenino en 2.283.871, al reducirse en 44.741 (-1,92%) en relación al mes de abril. Si lo comparamos con mayo de 2014, el paro masculino baja en 257.182 (-11,75%) personas y el femenino se reduce en 100.172 (-4,20%).

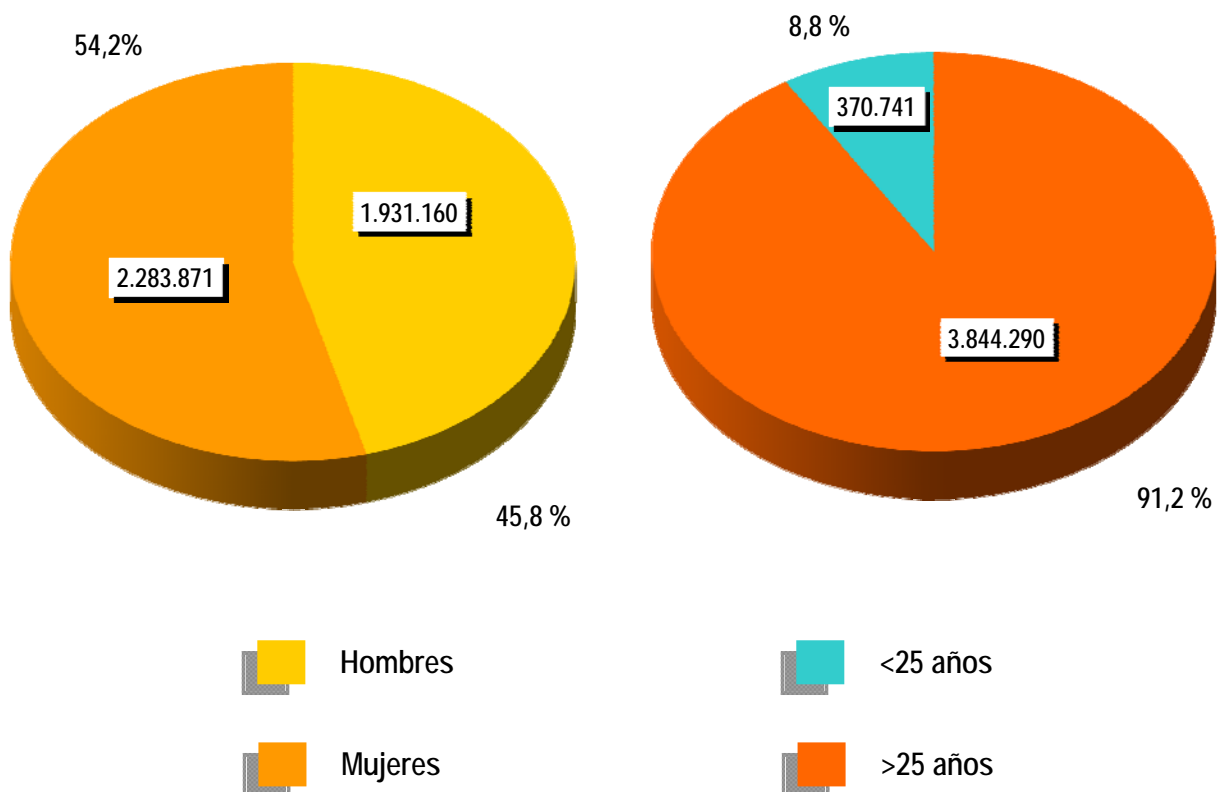
Por su parte, el desempleo de los jóvenes menores de 25 años se reduce en mayo en 11.271 personas (-2,95%) respecto al mes anterior mientras el paro de 25 y más años baja en 106.714 (-2,70%).

El paro registrado baja en las 17 Comunidades Autónomas, entre las que destacan Cataluña (-21.075), Madrid (-16.097) y Comunidad Valenciana (-14.161).

En cuanto a las provincias, el desempleo registrado se reduce en 51, entre las que destacan: Madrid (-16.097), Barcelona (-13.367) e Illes Balears (-7.924). Por el contrario, sube en Almería (95).

PARO REGISTRADO POR SEXO Y EDAD

MAYO 2015





CONTRATOS

NOTA PREVIA

Nueva metodología en la estadística de contratos

Desde enero de 2007 se inicia una nueva clasificación de los contratos indefinidos. Los contratos indefinidos ordinarios no acogidos a fomento de la contratación indefinida incluyen, desde enero de 2007, tanto los bonificados como los no bonificados.

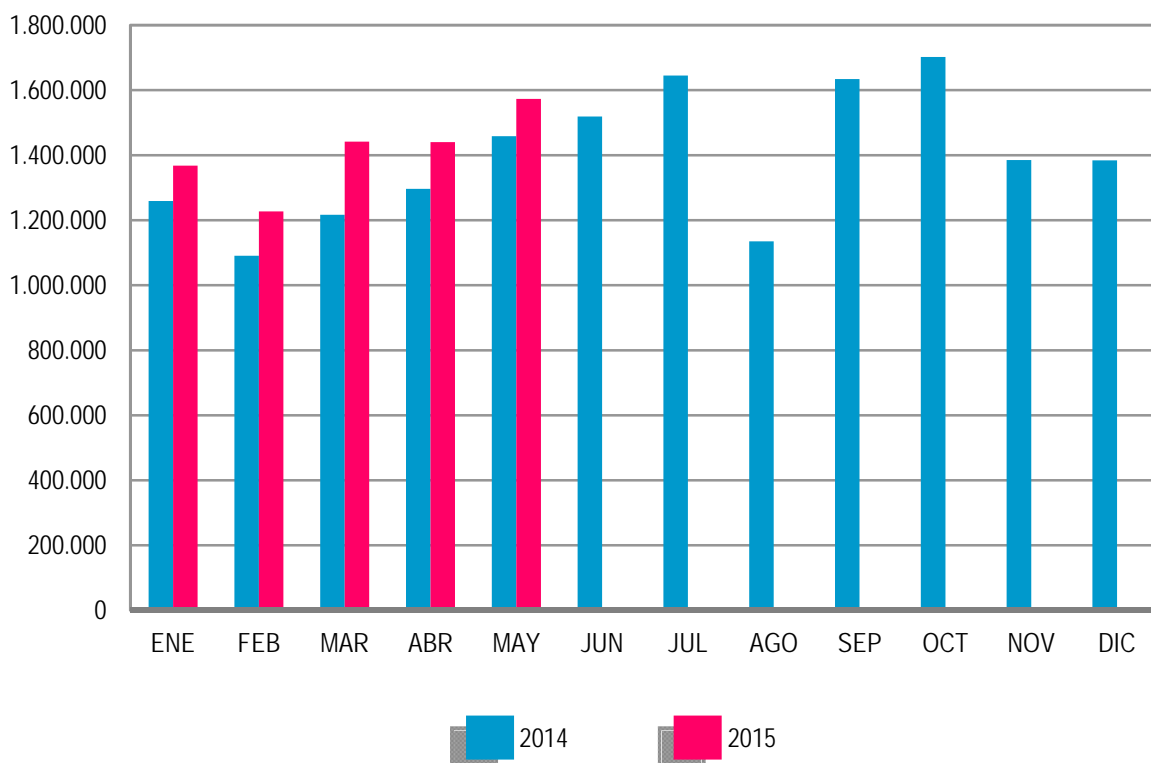
(*) Ley 12/2001, de medidas urgentes de reforma del mercado de trabajo para el incremento del empleo y la mejora de la calidad

El número de contratos registrados durante el mes de mayo ha sido de 1.573.293. Supone una subida de 114.716 (7,86%) sobre el mismo mes del año 2014. Por su parte, la contratación acumulada en los primeros cinco meses de 2015 ha alcanzado la cifra de 7.050.194, lo que supone 728.332 contratos más (11,52%) que en igual periodo del año anterior.

En mayo de 2015 se han registrado 124.605 contratos de trabajo de carácter indefinido. Representan el 7,92% de todos los contratos. Supone un incremento de 8.670 (7,48%) sobre igual mes del año anterior. En magnitudes acumuladas, se han realizado 632.875 contratos hasta mayo de 2015. Representa un incremento de 84.668 (15,44%) sobre el mismo periodo del año 2014.

EVOLUCIÓN MENSUAL DE LOS CONTRATOS REGISTRADOS

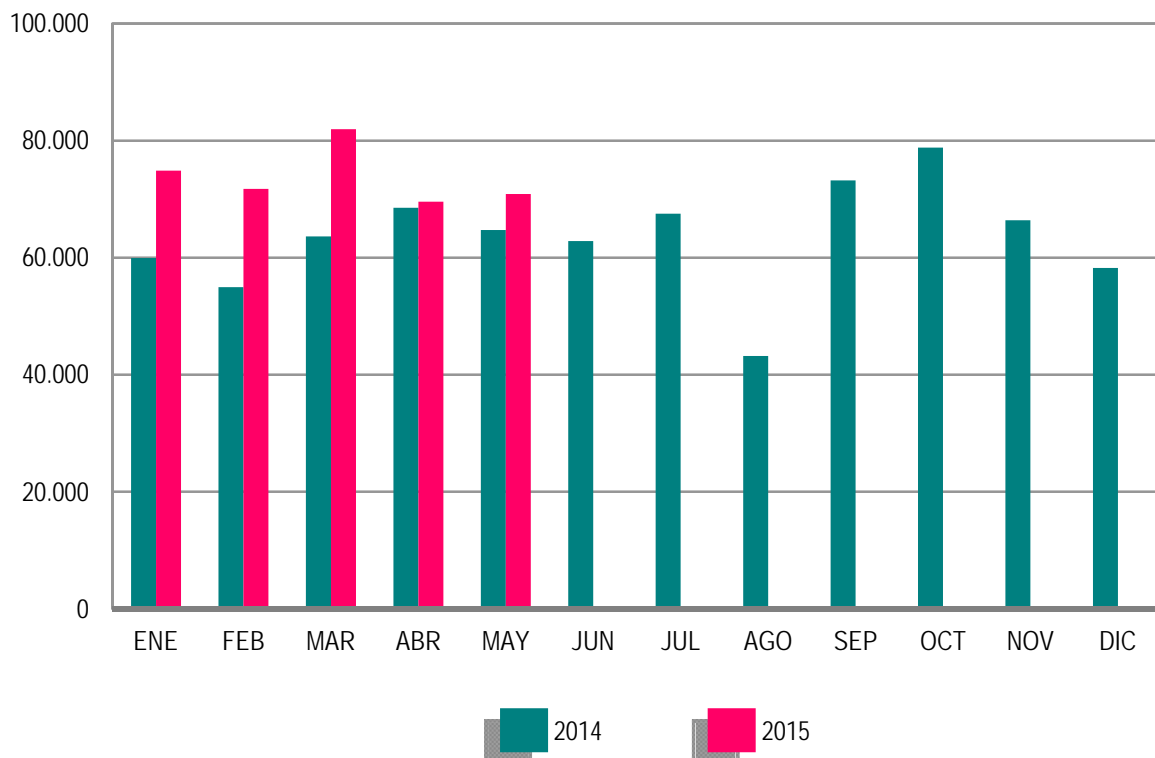
2014 - 2015



Los contratos indefinidos del mes de mayo se dividen, en cuanto a la duración de su jornada, en 70.882 a tiempo completo y 53.723 a tiempo parcial. Los primeros han tenido una subida, respecto a mayo de 2014, de 6.150 (9,50%) y los segundos se han incrementado en 2.520 (4,92%).

EVOLUCIÓN MENSUAL DE LOS CONTRATOS INDEFINIDOS A TIEMPO COMPLETO

2014 - 2015

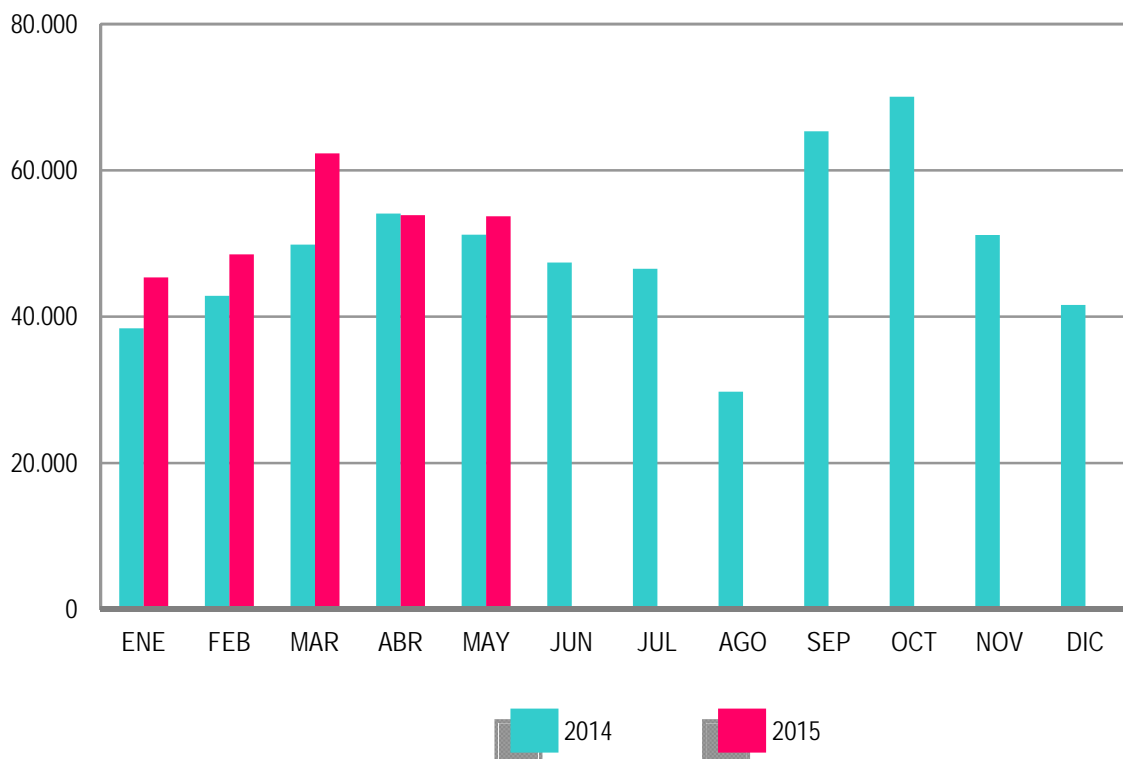


En términos acumulados, los contratos indefinidos a tiempo completo alcanzan en los cinco primeros meses de este ejercicio un total de 369.039: el 18,36% más que en igual periodo del año 2014. Los contratos indefinidos a tiempo parcial, que suponen un total de 263.836, registran un incremento del 11,59% en relación a igual periodo del año anterior.

El resto de contratos, hasta completar el total de 1.573.293 del mes de mayo de 2015, son 19.620 de carácter formativo y 1.429.068 otro tipo de contratos temporales. Dentro de este último grupo destacan: Obra o Servicio Determinado -de jornada a tiempo completo-, con 439.218 (27,92%), seguido de Eventuales por Circunstancia de la Producción -con jornada a tiempo completo- con 398.360 (25,32%). Los contratos temporales con jornada a tiempo parcial ascienden a 503.817 (32,02%).

EVOLUCIÓN MENSUAL DE LOS CONTRATOS INDEFINIDOS A TIEMPO PARCIAL

2014 - 2015



ANEXO 1

**DEMANDANTES DE
EMPLEO Y PARO
REGISTRADO**

MAYO 2015

DEMANDANTES DE EMPLEO SEGÚN COLECTIVO POR SEXO, EDAD Y SECTOR DE ACTIVIDAD ECONÓMICA

	TOTAL	OCUPADOS	CON DISP. LIMIT./ DDAN EMPL. ESPEC.*	DENOS		
				TOTAL	OTROS NO OCUPADOS /TEASS	PARADOS REGISTRADOS
TOTAL	5.506.378	769.196	213.816	4.523.366	308.335	4.215.031
SEXO:						
HOMBRES	2.522.610	331.941	122.655	2.068.014	136.854	1.931.160
MUJERES	2.983.768	437.255	91.161	2.455.352	171.481	2.283.871
MENORES DE 25 AÑOS:						
HOMBRES	261.577	22.591	7.486	231.500	39.397	192.103
MUJERES	244.444	18.856	6.160	219.428	40.790	178.638
TOTAL	506.021	41.447	13.646	450.928	80.187	370.741
MAYORES DE 25 AÑOS:						
HOMBRES	2.261.033	309.350	115.169	1.836.514	97.457	1.739.057
MUJERES	2.739.324	418.399	85.001	2.235.924	130.691	2.105.233
TOTAL	5.000.357	727.749	200.170	4.072.438	228.148	3.844.290
SECTOR:						
AGRICULTURA	417.682	132.915	11.768	272.999	77.570	195.429
INDUSTRIA	545.599	73.702	25.443	446.454	31.667	414.787
CONSTRUCCIÓN	585.893	54.198	24.953	506.742	27.392	479.350
SERVICIOS	3.485.919	500.759	129.986	2.855.174	107.504	2.747.670
SIN EMPLEO ANTERIOR	471.285	7.622	21.666	441.997	64.202	377.795

DEMANDANTES DE EMPLEO SEGÚN COLECTIVO POR COMUNIDADES AUTÓNOMAS

COMUNIDADES AUTÓNOMAS	TOTAL	OCUPADOS	CON DISP. LIMIT./ DDAN EMPL. ESPEC.*	DENOS		
				TOTAL	OTROS NO OCUPADOS /TEASS	PARADOS REGISTRADOS
ANDALUCIA	1.384.763	204.766	36.350	1.143.647	137.056	1.006.591
ARAGON	129.706	23.307	4.715	101.684	6.137	95.547
PRINCIPADO DE ASTURIAS	121.680	13.785	4.946	102.949	10.163	92.786
ILLES BALEARS	81.049	17.198	3.422	60.429	1.597	58.832
CANARIAS	299.871	26.539	11.341	261.991	10.050	251.941
CANTABRIA	59.702	7.639	5.621	46.442	1.847	44.595
CASTILLA-LA MANCHA	268.506	28.480	9.512	230.514	8.498	222.016
CASTILLA Y LEON	252.266	28.019	12.378	211.869	10.610	201.259
CATALUÑA	655.247	69.561	33.336	552.350	20.451	531.899
COM. VALENCIANA	624.138	89.566	24.432	510.140	21.769	488.371
EXTREMADURA	188.512	32.596	8.150	147.766	23.408	124.358
GALICIA	303.718	31.621	17.787	254.310	17.329	236.981
COM. DE MADRID	577.518	62.120	19.096	496.302	21.118	475.184
REGION DE MURCIA	169.372	29.146	6.154	134.072	3.459	130.613
COM. FORAL DE NAVARRA	58.754	10.141	2.142	46.471	1.795	44.676
PAIS VASCO	272.529	88.835	11.443	172.251	10.744	161.507
LA RIOJA	27.958	3.707	795	23.456	1.147	22.309
CEUTA	15.687	1.216	576	13.895	520	13.375
MELILLA	15.402	954	1.620	12.828	637	12.191
TOTAL	5.506.378	769.196	213.816	4.523.366	308.335	4.215.031

(*) Son aquellos demandantes, sin empleo, que indican en su solicitud condiciones especiales de trabajo (ej: sólo a domicilio, teletrabajo, en el extranjero, etc)

MAYO 2015

DEMANDANTES DE EMPLEO NO OCUPADOS (DENOS) POR SEXO, EDAD Y SECTOR DE ACTIVIDAD ECONÓMICA

	TOTAL	VARIACIÓN			
		MENSUAL		ANUAL	
		ABSOLUTA	RELATIVA	ABSOLUTA	RELATIVA
TOTAL	4.523.366	-124.192	-2,67	-347.930	-7,14
SEXO:					
HOMBRES	2.068.014	-75.422	-3,52	-251.501	-10,84
MUJERES	2.455.352	-48.770	-1,95	-96.429	-3,78
MENORES DE 25 AÑOS:					
HOMBRES	231.500	-8.298	-3,46	-13.188	-5,39
MUJERES	219.428	-7.029	-3,10	-8.825	-3,87
TOTAL	450.928	-15.327	-3,29	-22.013	-4,65
MAYORES DE 25 AÑOS:					
HOMBRES	1.836.514	-67.124	-3,53	-238.313	-11,49
MUJERES	2.235.924	-41.741	-1,83	-87.604	-3,77
TOTAL	4.072.438	-108.865	-2,60	-325.917	-7,41
SECTOR:					
AGRICULTURA	272.999	-17.231	-5,94	-25.252	-8,47
INDUSTRIA	446.454	-13.293	-2,89	-67.042	-13,06
CONSTRUCCIÓN	506.742	-17.397	-3,32	-114.480	-18,43
SERVICIOS	2.855.174	-69.489	-2,38	-144.054	-4,80
SIN EMPLEO ANTERIOR	441.997	-6.782	-1,51	2.898	0,66

DEMANDANTES DE EMPLEO NO OCUPADOS (DENOS) POR COMUNIDADES AUTÓNOMAS

COMUNIDADES AUTÓNOMAS	TOTAL	VARIACIÓN			
		MENSUAL		ANUAL	
		ABSOLUTA	RELATIVA	ABSOLUTA	RELATIVA
ANDALUCIA	1.143.647	-11.788	-1,02	-28.823	-2,46
ARAGON	101.684	-4.099	-3,87	-6.349	-5,88
PRINCIPADO DE ASTURIAS	102.949	-1.746	-1,67	-6.441	-5,89
ILLES BALEARS	60.429	-7.977	-11,66	-9.025	-12,99
CANARIAS	261.991	-2.071	-0,78	-16.326	-5,87
CANTABRIA	46.442	-1.277	-2,68	-7.045	-13,17
CASTILLA-LA MANCHA	230.514	-7.755	-3,25	-23.521	-9,26
CASTILLA Y LEON	211.869	-7.307	-3,33	-26.870	-11,25
CATALUÑA	552.350	-21.741	-3,79	-62.710	-10,20
COM. VALENCIANA	510.140	-14.400	-2,75	-46.859	-8,41
EXTREMADURA	147.766	-4.896	-3,21	-11.842	-7,42
GALICIA	254.310	-8.012	-3,05	-25.983	-9,27
COM. DE MADRID	496.302	-16.058	-3,13	-45.693	-8,43
REGION DE MURCIA	134.072	-5.460	-3,91	-8.543	-5,99
COM. FORAL DE NAVARRA	46.471	-1.716	-3,56	-4.487	-8,81
PAIS VASCO	172.251	-6.153	-3,45	-13.645	-7,34
LA RIOJA	23.456	-1.509	-6,04	-3.213	-12,05
CEUTA	13.895	-43	-0,31	95	0,69
MELILLA	12.828	-184	-1,41	-650	-4,82
TOTAL	4.523.366	-124.192	-2,67	-347.930	-7,14

MAYO 2015

PARO REGISTRADO POR SEXO, EDAD Y SECTOR DE ACTIVIDAD ECONÓMICA

	TOTAL	VARIACIÓN			
		MENSUAL		ANUAL	
		ABSOLUTA	RELATIVA	ABSOLUTA	RELATIVA
TOTAL	4.215.031	-117.985	-2,72	-357.354	-7,82
SEXO:					
HOMBRES	1.931.160	-73.244	-3,65	-257.182	-11,75
MUJERES	2.283.871	-44.741	-1,92	-100.172	-4,20
MENORES DE 25 AÑOS:					
HOMBRES	192.103	-6.409	-3,23	-20.837	-9,79
MUJERES	178.638	-4.862	-2,65	-16.097	-8,27
TOTAL	370.741	-11.271	-2,95	-36.934	-9,06
MAYORES DE 25 AÑOS:					
HOMBRES	1.739.057	-66.835	-3,70	-236.345	-11,96
MUJERES	2.105.233	-39.879	-1,86	-84.075	-3,84
TOTAL	3.844.290	-106.714	-2,70	-320.420	-7,69
SECTOR:					
AGRICULTURA	195.429	-14.142	-6,75	-20.378	-9,44
INDUSTRIA	414.787	-12.874	-3,01	-64.684	-13,49
CONSTRUCCIÓN	479.350	-17.520	-3,53	-114.422	-19,27
SERVICIOS	2.747.670	-68.826	-2,44	-148.678	-5,13
SIN EMPLEO ANTERIOR	377.795	-4.623	-1,21	-9.192	-2,38

PARO REGISTRADO POR COMUNIDADES AUTÓNOMAS

COMUNIDADES AUTÓNOMAS	TOTAL	VARIACIÓN			
		MENSUAL		ANUAL	
		ABSOLUTA	RELATIVA	ABSOLUTA	RELATIVA
ANDALUCIA	1.006.591	-8.084	-0,80	-31.107	-3,00
ARAGON	95.547	-4.091	-4,11	-6.395	-6,27
PRINCIPADO DE ASTURIAS	92.786	-1.648	-1,75	-5.817	-5,90
ILLES BALEARS	58.832	-7.924	-11,87	-9.005	-13,27
CANARIAS	251.941	-2.075	-0,82	-22.471	-8,19
CANTABRIA	44.595	-1.211	-2,64	-6.974	-13,52
CASTILLA-LA MANCHA	222.016	-7.594	-3,31	-24.309	-9,87
CASTILLA Y LEON	201.259	-7.203	-3,46	-26.125	-11,49
CATALUÑA	531.899	-21.075	-3,81	-60.405	-10,20
COM. VALENCIANA	488.371	-14.161	-2,82	-49.087	-9,13
EXTREMADURA	124.358	-4.374	-3,40	-13.785	-9,98
GALICIA	236.981	-7.780	-3,18	-26.463	-10,05
COM. DE MADRID	475.184	-16.097	-3,28	-45.679	-8,77
REGION DE MURCIA	130.613	-5.344	-3,93	-8.309	-5,98
COM. FORAL DE NAVARRA	44.676	-1.694	-3,65	-4.480	-9,11
PAIS VASCO	161.507	-5.934	-3,54	-13.360	-7,64
LA RIOJA	22.309	-1.493	-6,27	-3.103	-12,21
CEUTA	13.375	-30	-0,22	134	1,01
MELILLA	12.191	-173	-1,40	-614	-4,80
TOTAL	4.215.031	-117.985	-2,72	-357.354	-7,82

MAYO 2015

PARO REGISTRADO. VARIACIÓN MENSUAL SEGÚN SECTOR DE ACTIVIDAD ECONÓMICA *

MAYO	TOTAL	AGRICULTURA	INDUSTRIA	CONSTRUCCIÓN	SERVICIOS	SIN EMPLEO ANTERIOR
2004	-71.704	-1.077	-8.379	-6.730	-46.040	-9.478
2005	-88.552	932	-8.075	-16.342	-68.681	3.614
2006	-71.148	-3.082	-9.319	-10.330	-42.627	-5.790
2007	-49.893	-581	-7.157	-3.998	-32.505	-5.652
2008	15.058	-80	2.553	15.491	-3.613	707
2008*	15.058	-202	2.618	15.812	-3.545	375
2009	-24.741	-2.452	-2.681	-15.905	-13.329	9.626
2010	-76.223	-1.528	-11.565	-20.573	-46.380	3.823
2011	-79.701	-5.059	-10.663	-20.922	-34.613	-8.444
2012	-30.113	-6.903	-3.321	-12.418	-5.895	-1.576
2013	-98.265	-9.405	-8.851	-18.637	-61.336	-36
2014	-111.916	-8.892	-14.265	-24.194	-65.268	703
2015	-117.985	-14.142	-12.874	-17.520	-68.826	-4.623

(*) Los datos anteriores a mayo 2005 (fecha de entrada en funcionamiento del SISPE) son reconstruidos.

2008* Los datos se han calculado adaptándolos, mediante estimación, a los sectores de actividad CNAE-09

MAYO 2015

EVOLUCIÓN MENSUAL DEL PARO REGISTRADO

	AÑO 2014			AÑO 2015		
	TOTAL	% DE VARIACIÓN		TOTAL	% DE VARIACIÓN	
		MENSUAL	ANUAL		MENSUAL	ANUAL
ENERO	4.814.435	2,41	-3,34	4.525.691	1,75	-6,00
FEBRERO	4.812.486	-0,04	-4,52	4.512.153	-0,30	-6,24
MARZO	4.795.866	-0,35	-4,75	4.451.939	-1,33	-7,17
ABRIL	4.684.301	-2,33	-6,11	4.333.016	-2,67	-7,50
MAYO	4.572.385	-2,39	-6,51	4.215.031	-2,72	-7,82
JUNIO	4.449.701	-2,68	-6,59			
JULIO	4.419.860	-0,67	-5,94			
AGOSTO	4.427.930	0,18	-5,76			
SEPTIEMBRE	4.447.650	0,45	-5,86			
OCTUBRE	4.526.804	1,78	-5,91			
NOVIEMBRE	4.512.116	-0,32	-6,17			
DICIEMBRE	4.447.711	-1,43	-5,39			

EVOLUCIÓN MENSUAL DEL PARO REGISTRADO (SERIES)*

MAYO	TOTAL	VARIACIONES			
		MENSUAL		ANUAL	
		ABSOLUTA	RELATIVA	ABSOLUTA	RELATIVA
2004	2.090.701	-71.704	-3,32	55.099	2,71
2005	2.007.393	-88.552	-4,22	-83.308	-3,98
2006	2.004.528	-71.148	-3,43	-2.865	-0,14
2007	1.973.231	-49.893	-2,47	-31.297	-1,56
2008	2.353.575	15.058	0,64	380.344	19,28
2009	3.620.139	-24.741	-0,68	1.266.564	53,81
2010	4.066.202	-76.223	-1,84	446.063	12,32
2011	4.189.659	-79.701	-1,87	123.457	3,04
2012	4.714.122	-30.113	-0,63	524.463	12,52
2013	4.890.928	-98.265	-1,97	176.806	3,75
2014	4.572.385	-111.916	-2,39	-318.543	-6,51
2015	4.215.031	-117.985	-2,72	-357.354	-7,82

(*) Los datos anteriores a mayo 2005 (fecha de entrada en funcionamiento del SISPE) son reconstruidos.

MAYO 2015

PARO REGISTRADO SEGÚN SEXO Y EDAD. SERIES

	TOTAL	HOMBRES	MUJERES	MENORES DE 25 AÑOS			RESTO EDADES		
				TOTAL	HOMBRES	MUJERES	TOTAL	HOMBRES	MUJERES
AÑO 2011									
ENERO	4.231.003	2.105.239	2.125.764	447.866	247.331	200.535	3.783.137	1.857.908	1.925.229
FEBRERO	4.299.263	2.134.612	2.164.651	470.421	258.868	211.553	3.828.842	1.875.744	1.953.098
MARZO	4.333.669	2.150.248	2.183.421	483.251	265.810	217.441	3.850.418	1.884.438	1.965.980
ABRIL	4.269.360	2.120.471	2.148.889	467.833	257.128	210.705	3.801.527	1.863.343	1.938.184
MAYO	4.189.659	2.064.581	2.125.078	450.937	246.255	204.682	3.738.722	1.818.326	1.920.396
JUNIO	4.121.801	2.023.077	2.098.724	426.628	234.351	192.277	3.695.173	1.788.726	1.906.447
JULIO	4.079.742	2.002.522	2.077.220	418.898	228.374	190.524	3.660.844	1.774.148	1.886.696
AGOSTO	4.130.927	2.029.601	2.101.326	417.510	225.021	192.489	3.713.417	1.804.580	1.908.837
SEPTIEMBRE	4.226.744	2.071.510	2.155.234	456.546	243.520	213.026	3.770.198	1.827.990	1.942.208
OCTUBRE	4.360.926	2.147.953	2.212.973	476.748	255.154	221.594	3.884.178	1.892.799	1.991.379
NOVIEMBRE	4.420.462	2.179.563	2.240.899	486.203	260.972	225.231	3.934.259	1.918.591	2.015.668
DICIEMBRE	4.422.359	2.209.738	2.212.621	460.561	248.928	211.633	3.961.798	1.960.810	2.000.988
AÑO 2012									
ENERO	4.599.829	2.288.393	2.311.436	476.957	256.919	220.038	4.122.872	2.031.474	2.091.398
FEBRERO	4.712.098	2.353.264	2.358.834	501.842	270.469	231.373	4.210.256	2.082.795	2.127.461
MARZO	4.750.867	2.371.782	2.379.085	508.879	273.898	234.981	4.241.988	2.097.884	2.144.104
ABRIL	4.744.235	2.364.767	2.379.468	500.758	268.901	231.857	4.243.477	2.095.866	2.147.611
MAYO	4.714.122	2.337.116	2.377.006	490.329	261.654	228.675	4.223.793	2.075.462	2.148.331
JUNIO	4.615.269	2.284.271	2.330.998	452.991	245.037	207.954	4.162.278	2.039.234	2.123.044
JULIO	4.587.455	2.268.949	2.318.506	440.380	236.496	203.884	4.147.075	2.032.453	2.114.622
AGOSTO	4.625.634	2.291.543	2.334.091	436.320	231.606	204.714	4.189.314	2.059.937	2.129.377
SEPTIEMBRE	4.705.279	2.323.688	2.381.591	466.783	245.924	220.859	4.238.496	2.077.764	2.160.732
OCTUBRE	4.833.521	2.392.696	2.440.825	487.387	256.959	230.428	4.346.134	2.135.737	2.210.397
NOVIEMBRE	4.907.817	2.416.228	2.491.589	486.373	256.210	230.163	4.421.444	2.160.018	2.261.426
DICIEMBRE	4.848.723	2.407.907	2.440.816	456.635	241.810	214.825	4.392.088	2.166.097	2.225.991
AÑO 2013									
ENERO	4.980.778	2.472.830	2.507.948	463.840	245.850	217.990	4.516.938	2.226.980	2.289.958
FEBRERO	5.040.222	2.503.626	2.536.596	479.866	254.399	225.467	4.560.356	2.249.227	2.311.129
MARZO	5.035.243	2.506.091	2.529.152	479.712	254.991	224.721	4.555.531	2.251.100	2.304.431
ABRIL	4.989.193	2.466.643	2.522.550	474.747	250.821	223.926	4.514.446	2.215.822	2.298.624
MAYO	4.890.928	2.405.493	2.485.435	458.012	241.238	216.774	4.432.916	2.164.255	2.268.661
JUNIO	4.763.680	2.332.609	2.431.071	424.051	226.400	197.651	4.339.629	2.106.209	2.233.420
JULIO	4.698.814	2.287.664	2.411.150	415.562	219.774	195.788	4.283.252	2.067.890	2.215.362
AGOSTO	4.698.783	2.288.893	2.409.890	406.363	212.439	193.924	4.292.420	2.076.454	2.215.966
SEPTIEMBRE	4.724.355	2.287.603	2.436.752	434.953	225.401	209.552	4.289.402	2.062.202	2.227.200
OCTUBRE	4.811.383	2.332.743	2.478.640	451.096	234.569	216.527	4.360.287	2.098.174	2.262.113
NOVIEMBRE	4.808.908	2.329.208	2.479.700	452.326	236.546	215.780	4.356.582	2.092.662	2.263.920
DICIEMBRE	4.701.338	2.294.712	2.406.626	412.584	216.484	196.100	4.288.754	2.078.228	2.210.526
AÑO 2014									
ENERO	4.814.435	2.337.410	2.477.025	429.087	224.264	204.823	4.385.348	2.113.146	2.272.202
FEBRERO	4.812.486	2.334.622	2.477.864	428.707	225.293	203.414	4.383.779	2.109.329	2.274.450
MARZO	4.795.866	2.320.687	2.475.179	431.685	227.071	204.614	4.364.181	2.093.616	2.270.565
ABRIL	4.684.301	2.262.612	2.421.689	415.977	218.511	197.466	4.268.324	2.044.101	2.224.223
MAYO	4.572.385	2.188.342	2.384.043	407.675	212.940	194.735	4.164.710	1.975.402	2.189.308
JUNIO	4.449.701	2.117.045	2.332.656	385.009	203.141	181.868	4.064.692	1.913.904	2.150.788
JULIO	4.419.860	2.094.322	2.325.538	391.487	206.068	185.419	4.028.373	1.888.254	2.140.119
AGOSTO	4.427.930	2.099.835	2.328.095	386.343	201.461	184.882	4.041.587	1.898.374	2.143.213
SEPTIEMBRE	4.447.650	2.095.768	2.351.882	410.279	211.900	198.379	4.037.371	1.883.868	2.153.503
OCTUBRE	4.526.804	2.136.227	2.390.577	419.982	217.065	202.917	4.106.822	1.919.162	2.187.660
NOVIEMBRE	4.512.116	2.120.210	2.391.906	416.875	215.784	201.091	4.095.241	1.904.426	2.190.815
DICIEMBRE	4.447.711	2.112.508	2.335.203	387.950	202.159	185.791	4.059.761	1.910.349	2.149.412
AÑO 2015									
ENERO	4.525.691	2.137.837	2.387.854	384.932	201.407	183.525	4.140.759	1.936.430	2.204.329
FEBRERO	4.512.153	2.117.980	2.394.173	387.501	202.455	185.046	4.124.652	1.915.525	2.209.127
MARZO	4.451.939	2.080.784	2.371.155	390.533	204.543	185.990	4.061.406	1.876.241	2.185.165
ABRIL	4.333.016	2.004.404	2.328.612	382.012	198.512	183.500	3.951.004	1.805.892	2.145.112
MAYO	4.215.031	1.931.160	2.283.871	370.741	192.103	178.638	3.844.290	1.739.057	2.105.233
JUNIO									
JULIO									
AGOSTO									
SEPTIEMBRE									
OCTUBRE									
NOVIEMBRE									
DICIEMBRE									

MAYO 2015

VARIACIÓN ANUAL DEL PARO REGISTRADO SEGÚN SEXO Y EDAD. SERIES

	TOTAL	HOMBRES	MUJERES	MENORES DE 25 AÑOS			RESTO EDADES		
				TOTAL	HOMBRES	MUJERES	TOTAL	HOMBRES	MUJERES
AÑO 2011									
ENERO	4,51	2,19	6,91	-1,87	-5,47	2,98	5,32	3,30	7,34
FEBRERO	4,08	1,62	6,64	-0,90	-4,37	3,72	4,73	2,50	6,96
MARZO	4,01	1,74	6,35	0,04	-2,92	3,92	4,53	2,43	6,63
ABRIL	3,06	1,55	4,60	-1,88	-4,37	1,34	3,71	2,43	4,97
MAYO	3,04	1,34	4,73	-2,27	-5,01	1,23	3,72	2,27	5,12
JUNIO	3,50	2,26	4,72	-1,97	-4,44	1,21	4,17	3,21	5,09
JULIO	4,38	3,47	5,27	-0,08	-2,46	2,92	4,92	4,29	5,51
AGOSTO	4,06	3,01	5,10	-0,97	-3,76	2,51	4,66	3,92	5,37
SEPTIEMBRE	5,20	4,36	6,02	2,22	-0,76	5,86	5,57	5,08	6,04
OCTUBRE	6,73	6,52	6,93	3,81	1,54	6,55	7,10	7,23	6,97
NOVIEMBRE	7,55	7,50	7,59	5,37	3,15	8,08	7,82	8,12	7,54
DICIEMBRE	7,86	7,62	8,10	6,18	3,52	9,48	8,06	8,17	7,95
AÑO 2012									
ENERO	8,72	8,70	8,73	6,50	3,88	9,73	8,98	9,34	8,63
FEBRERO	9,60	10,24	8,97	6,68	4,48	9,37	9,96	11,04	8,93
MARZO	9,63	10,30	8,96	5,30	3,04	8,07	10,17	11,33	9,06
ABRIL	11,12	11,52	10,73	7,04	4,58	10,04	11,63	12,48	10,81
MAYO	12,52	13,20	11,86	8,74	6,25	11,72	12,97	14,14	11,87
JUNIO	11,97	12,91	11,07	6,18	4,56	8,15	12,64	14,00	11,36
JULIO	12,44	13,30	11,62	5,13	3,56	7,01	13,28	14,56	12,08
AGOSTO	11,98	12,91	11,08	4,51	2,93	6,35	12,82	14,15	11,55
SEPTIEMBRE	11,32	12,17	10,50	2,24	0,99	3,68	12,42	13,66	11,25
OCTUBRE	10,84	11,39	10,30	2,23	0,71	3,99	11,89	12,83	11,00
NOVIEMBRE	11,02	10,86	11,19	0,03	-1,82	2,19	12,38	12,58	12,19
DICIEMBRE	9,64	8,97	10,31	-0,85	-2,86	1,51	10,86	10,47	11,24
AÑO 2013									
ENERO	8,28	8,06	8,50	-2,75	-4,31	-0,93	9,56	9,62	9,49
FEBRERO	6,96	6,39	7,54	-4,38	-5,94	-2,55	8,32	7,99	8,63
MARZO	5,99	5,66	6,31	-5,73	-6,90	-4,37	7,39	7,30	7,48
ABRIL	5,16	4,31	6,01	-5,19	-6,72	-3,42	6,39	5,72	7,03
MAYO	3,75	2,93	4,56	-6,59	-7,80	-5,20	4,95	4,28	5,60
JUNIO	3,22	2,12	4,29	-6,39	-7,61	-4,95	4,26	3,28	5,20
JULIO	2,43	0,82	4,00	-5,64	-7,07	-3,97	3,28	1,74	4,76
AGOSTO	1,58	-0,12	3,25	-6,87	-8,28	-5,27	2,46	0,80	4,07
SEPTIEMBRE	0,41	-1,55	2,32	-6,82	-8,35	-5,12	1,20	-0,75	3,08
OCTUBRE	-0,46	-2,51	1,55	-7,45	-8,71	-6,03	0,33	-1,76	2,34
NOVIEMBRE	-2,02	-3,60	-0,48	-7,00	-7,67	-6,25	-1,47	-3,12	0,11
DICIEMBRE	-3,04	-4,70	-1,40	-9,65	-10,47	-8,72	-2,35	-4,06	-0,69
AÑO 2014									
ENERO	-3,34	-5,48	-1,23	-7,49	-8,78	-6,04	-2,91	-5,11	-0,78
FEBRERO	-4,52	-6,75	-2,32	-10,66	-11,44	-9,78	-3,87	-6,22	-1,59
MARZO	-4,75	-7,40	-2,13	-10,01	-10,95	-8,95	-4,20	-7,00	-1,47
ABRIL	-6,11	-8,27	-4,00	-12,38	-12,88	-11,82	-5,45	-7,75	-3,24
MAYO	-6,51	-9,03	-4,08	-10,99	-11,73	-10,17	-6,05	-8,73	-3,50
JUNIO	-6,59	-9,24	-4,05	-9,21	-10,27	-7,99	-6,34	-9,13	-3,70
JULIO	-5,94	-8,45	-3,55	-5,79	-6,24	-5,30	-5,95	-8,69	-3,40
AGOSTO	-5,76	-8,26	-3,39	-4,93	-5,17	-4,66	-5,84	-8,58	-3,28
SEPTIEMBRE	-5,86	-8,39	-3,48	-5,67	-5,99	-5,33	-5,88	-8,65	-3,31
OCTUBRE	-5,91	-8,42	-3,55	-6,90	-7,46	-6,29	-5,81	-8,53	-3,29
NOVIEMBRE	-6,17	-8,97	-3,54	-7,84	-8,78	-6,81	-6,00	-9,00	-3,23
DICIEMBRE	-5,39	-7,94	-2,97	-5,97	-6,62	-5,26	-5,34	-8,08	-2,76
AÑO 2015									
ENERO	-6,00	-8,54	-3,60	-10,29	-10,19	-10,40	-5,58	-8,36	-2,99
FEBRERO	-6,24	-9,28	-3,38	-9,61	-10,14	-9,03	-5,91	-9,19	-2,87
MARZO	-7,17	-10,34	-4,20	-9,53	-9,92	-9,10	-6,94	-10,38	-3,76
ABRIL	-7,50	-11,41	-3,84	-8,17	-9,15	-7,07	-7,43	-11,65	-3,56
MAYO	-7,82	-11,75	-4,20	-9,06	-9,79	-8,27	-7,69	-11,96	-3,84
JUNIO									
JULIO									
AGOSTO									
SEPTIEMBRE									
OCTUBRE									
NOVIEMBRE									
DICIEMBRE									

PARO REGISTRADO SEGÚN SECTOR DE ACTIVIDAD ECONÓMICA Y PORCENTAJE DE VARIACIÓN MENSUAL. SERIES

	TOTAL		AGRICULTURA		INDUSTRIA		CONSTRUCCIÓN		SERVICIOS		SIN EMP.ANTERIOR	
	ABSOLUTO	%	ABSOLUTO	%	ABSOLUTO	%	ABSOLUTO	%	ABSOLUTO	%	ABSOLUTO	%
AÑO 2011												
ENERO	4.231.003	3,19	129.119	1,81	499.904	1,68	758.342	0,70	2.477.019	4,43	366.619	2,81
FEBRERO	4.299.263	1,61	137.733	6,67	503.463	0,71	760.892	0,34	2.516.588	1,60	380.587	3,81
MARZO	4.333.669	0,80	143.431	4,14	505.173	0,34	762.528	0,22	2.531.424	0,59	391.113	2,77
ABRIL	4.269.360	-1,48	141.162	-1,58	501.080	-0,81	759.915	-0,34	2.482.420	-1,94	384.783	-1,62
MAYO	4.189.659	-1,87	136.103	-3,58	490.417	-2,13	738.993	-2,75	2.447.807	-1,39	376.339	-2,19
JUNIO	4.121.801	-1,62	140.228	3,03	479.525	-2,22	727.844	-1,51	2.407.407	-1,65	366.797	-2,54
JULIO	4.079.742	-1,02	141.209	0,70	471.278	-1,72	722.230	-0,77	2.378.475	-1,20	366.550	-0,07
AGOSTO	4.130.927	1,25	138.742	-1,75	480.699	2,00	732.622	1,44	2.416.182	1,59	362.682	-1,06
SEPTIEMBRE	4.226.744	2,32	137.392	-0,97	484.475	0,79	732.437	-0,03	2.490.772	3,09	381.668	5,23
OCTUBRE	4.360.926	3,17	154.168	12,21	497.047	2,59	746.381	1,90	2.576.206	3,43	387.124	1,43
NOVIEMBRE	4.420.462	1,37	151.597	-1,67	500.436	0,68	752.150	0,77	2.624.994	1,89	391.285	1,07
DICIEMBRE	4.422.359	0,04	145.961	-3,72	509.470	1,81	775.928	3,16	2.612.529	-0,47	378.471	-3,27
AÑO 2012												
ENERO	4.599.829	4,01	152.243	4,30	524.575	2,96	792.275	2,11	2.745.110	5,07	385.626	1,89
FEBRERO	4.712.098	2,44	163.462	7,37	534.844	1,96	807.931	1,98	2.804.340	2,16	401.521	4,12
MARZO	4.750.867	0,82	168.344	2,99	539.832	0,93	810.375	0,30	2.819.402	0,54	412.914	2,84
ABRIL	4.744.235	-0,14	167.103	-0,74	541.660	0,34	808.987	-0,17	2.811.098	-0,29	415.387	0,60
MAYO	4.714.122	-0,63	160.200	-4,13	538.339	-0,61	796.569	-1,54	2.805.203	-0,21	413.811	-0,38
JUNIO	4.615.269	-2,10	161.382	0,74	528.369	-1,85	779.445	-2,15	2.752.549	-1,88	393.524	-4,90
JULIO	4.587.455	-0,60	164.755	2,09	520.921	-1,41	764.653	-1,90	2.754.050	0,05	383.076	-2,65
AGOSTO	4.625.634	0,83	163.423	-0,81	527.669	1,30	767.135	0,32	2.796.441	1,54	370.966	-3,16
SEPTIEMBRE	4.705.279	1,72	160.790	-1,61	526.703	-0,18	757.448	-1,26	2.882.154	3,07	378.184	1,95
OCTUBRE	4.833.521	2,73	185.191	15,18	535.591	1,69	753.778	-0,48	2.979.764	3,39	379.197	0,27
NOVIEMBRE	4.907.817	1,54	190.968	3,12	540.261	0,87	751.507	-0,30	3.042.930	2,12	382.151	0,78
DICIEMBRE	4.848.723	-1,20	187.876	-1,62	543.055	0,52	755.832	0,58	2.993.492	-1,62	368.468	-3,58
AÑO 2013												
ENERO	4.980.778	2,72	203.179	8,15	550.818	1,43	759.309	0,46	3.102.474	3,64	364.998	-0,94
FEBRERO	5.040.222	1,19	211.166	3,93	552.399	0,29	760.686	0,18	3.142.262	1,28	373.709	2,39
MARZO	5.035.243	-0,10	214.497	1,58	554.037	0,30	761.458	0,10	3.126.440	-0,50	378.811	1,37
ABRIL	4.989.193	-0,91	206.467	-3,74	549.333	-0,85	742.759	-2,46	3.108.033	-0,59	382.601	1,00
MAYO	4.890.928	-1,97	197.062	-4,56	540.482	-1,61	724.122	-2,51	3.046.697	-1,97	382.565	-0,01
JUNIO	4.763.680	-2,60	198.532	0,75	527.077	-2,48	705.606	-2,56	2.956.548	-2,96	375.917	-1,74
JULIO	4.698.814	-1,36	197.469	-0,54	515.844	-2,13	688.296	-2,45	2.918.934	-1,27	378.271	0,63
AGOSTO	4.698.783	0,00	195.304	-1,10	519.271	0,66	685.480	-0,41	2.929.677	0,37	369.051	-2,44
SEPTIEMBRE	4.724.355	0,54	181.076	-7,29	512.299	-1,34	668.687	-2,45	2.981.662	1,77	380.631	3,14
OCTUBRE	4.811.383	1,84	204.564	12,97	514.564	0,44	658.320	-1,55	3.050.532	2,31	383.403	0,73
NOVIEMBRE	4.808.908	-0,05	208.954	2,15	510.258	-0,84	646.388	-1,81	3.059.016	0,28	384.292	0,23
DICIEMBRE	4.701.338	-2,24	200.064	-4,25	508.954	-0,26	652.697	0,98	2.971.763	-2,85	367.860	-4,28
AÑO 2014												
ENERO	4.814.435	2,41	208.174	4,05	512.531	0,70	649.211	-0,53	3.071.282	3,35	373.237	1,46
FEBRERO	4.812.486	-0,04	216.083	3,80	507.583	-0,97	643.061	-0,95	3.067.530	-0,12	378.229	1,34
MARZO	4.795.866	-0,35	230.937	6,87	502.018	-1,10	629.169	-2,16	3.046.322	-0,69	387.420	2,43
ABRIL	4.684.301	-2,33	224.699	-2,70	493.736	-1,65	617.966	-1,78	2.961.616	-2,78	386.284	-0,29
MAYO	4.572.385	-2,39	215.807	-3,96	479.471	-2,89	593.772	-3,92	2.896.348	-2,20	386.987	0,18
JUNIO	4.449.701	-2,68	220.465	2,16	463.961	-3,23	574.631	-3,22	2.812.743	-2,89	377.901	-2,35
JULIO	4.419.860	-0,67	220.889	0,19	454.163	-2,11	559.917	-2,56	2.800.225	-0,45	384.666	1,79
AGOSTO	4.427.930	0,18	213.995	-3,12	459.943	1,27	560.079	0,03	2.815.386	0,54	378.527	-1,60
SEPTIEMBRE	4.447.650	0,45	199.139	-6,94	453.223	-1,46	548.465	-2,07	2.856.994	1,48	389.829	2,99
OCTUBRE	4.526.804	1,78	223.745	12,36	456.266	0,67	539.490	-1,64	2.918.218	2,14	389.085	-0,19
NOVIEMBRE	4.512.116	-0,32	215.165	-3,83	450.962	-1,16	530.425	-1,68	2.927.158	0,31	388.406	-0,17
DICIEMBRE	4.447.711	-1,43	212.526	-1,23	453.397	0,54	543.114	2,39	2.861.883	-2,23	376.791	-2,99
AÑO 2015												
ENERO	4.525.691	1,75	228.384	7,46	452.644	-0,17	535.257	-1,45	2.938.627	2,68	370.779	-1,60
FEBRERO	4.512.153	-0,30	228.851	0,20	446.109	-1,44	525.166	-1,89	2.938.404	-0,01	373.623	0,77
MARZO	4.451.939	-1,33	224.790	-1,77	439.216	-1,55	516.319	-1,68	2.889.380	-1,67	382.234	2,30
ABRIL	4.333.016	-2,67	209.571	-6,77	427.661	-2,63	496.870	-3,77	2.816.496	-2,52	382.418	0,05
MAYO	4.215.031	-2,72	195.429	-6,75	414.787	-3,01	479.350	-3,53	2.747.670	-2,44	377.795	-1,21
JUNIO												
JULIO												
AGOSTO												
SEPTIEMBRE												
OCTUBRE												
NOVIEMBRE												
DICIEMBRE												

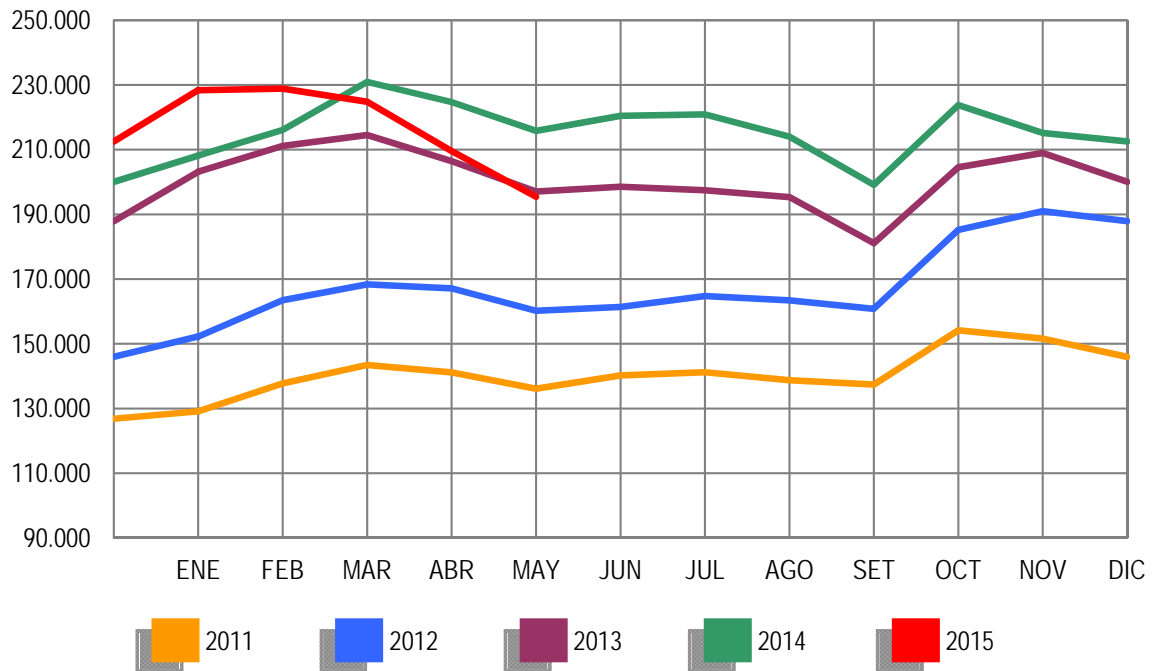
PARO REGISTRADO. VARIACIÓN INTERANUAL SEGÚN SECTOR DE ACTIVIDAD ECONÓMICA. SERIES

	TOTAL		AGRICULTURA		INDUSTRIA		CONSTRUCCIÓN		SERVICIOS		SIN EMP.ANTERIOR	
	ABSOLUTO	%	ABSOLUTO	%	ABSOLUTO	%	ABSOLUTO	%	ABSOLUTO	%	ABSOLUTO	%
AÑO 2011												
ENERO	182.510	4,51	22.420	21,01	-17.771	-3,43	-30.418	-3,86	133.824	5,71	74.455	25,48
FEBRERO	168.638	4,08	24.163	21,28	-19.328	-3,70	-37.783	-4,73	127.973	5,36	73.613	23,98
MARZO	167.056	4,01	22.752	18,85	-20.713	-3,94	-35.044	-4,39	132.683	5,53	67.378	20,81
ABRIL	126.935	3,06	16.463	13,20	-18.760	-3,61	-22.122	-2,83	97.419	4,08	53.935	16,30
MAYO	123.457	3,04	12.932	10,50	-17.858	-3,51	-22.471	-2,95	109.186	4,67	41.668	12,45
JUNIO	139.433	3,50	16.883	13,69	-13.348	-2,71	-12.367	-1,67	117.054	5,11	31.211	9,30
JULIO	171.164	4,38	18.931	15,48	-8.578	-1,79	-1.459	-0,20	132.618	5,91	29.652	8,80
AGOSTO	161.266	4,06	17.792	14,71	-8.347	-1,71	-4.673	-0,63	132.232	5,79	24.262	7,17
SEPTIEMBRE	208.981	5,20	19.994	17,03	-272	-0,06	4.880	0,67	153.237	6,56	31.142	8,88
OCTUBRE	274.950	6,73	22.909	17,45	9.862	2,02	21.521	2,97	189.615	7,95	31.043	8,72
NOVIEMBRE	310.168	7,55	17.901	13,39	14.995	3,09	28.059	3,88	222.646	9,27	26.567	7,28
DICIEMBRE	322.286	7,86	19.132	15,08	17.832	3,63	22.861	3,04	240.590	10,14	21.871	6,13
AÑO 2012												
ENERO	368.826	8,72	23.124	17,91	24.671	4,94	33.933	4,47	268.091	10,82	19.007	5,18
FEBRERO	412.835	9,60	25.729	18,68	31.381	6,23	47.039	6,18	287.752	11,43	20.934	5,50
MARZO	417.198	9,63	24.913	17,37	34.659	6,86	47.847	6,27	287.978	11,38	21.801	5,57
ABRIL	474.875	11,12	25.941	18,38	40.580	8,10	49.072	6,46	328.678	13,24	30.604	7,95
MAYO	524.463	12,52	24.097	17,70	47.922	9,77	57.576	7,79	357.396	14,60	37.472	9,96
JUNIO	493.468	11,97	21.154	15,09	48.844	10,19	51.601	7,09	345.142	14,34	26.727	7,29
JULIO	507.713	12,44	23.546	16,67	49.643	10,53	42.423	5,87	375.575	15,79	16.526	4,51
AGOSTO	494.707	11,98	24.681	17,79	46.970	9,77	34.513	4,71	380.259	15,74	8.284	2,28
SEPTIEMBRE	478.535	11,32	23.398	17,03	42.228	8,72	25.011	3,41	391.382	15,71	-3.484	-0,91
OCTUBRE	472.595	10,84	31.023	20,12	38.544	7,75	7.397	0,99	403.558	15,66	-7.927	-2,05
NOVIEMBRE	487.355	11,02	39.371	25,97	39.825	7,96	-643	-0,09	417.936	15,92	-9.134	-2,33
DICIEMBRE	426.364	9,64	41.915	28,72	33.585	6,59	-20.096	-2,59	380.963	14,58	-10.003	-2,64
AÑO 2013												
ENERO	380.949	8,28	50.936	33,46	26.243	5,00	-32.966	-4,16	357.364	13,02	-20.628	-5,35
FEBRERO	328.124	6,96	47.704	29,18	17.555	3,28	-47.245	-5,85	337.922	12,05	-27.812	-6,93
MARZO	284.376	5,99	46.153	27,42	14.205	2,63	-48.917	-6,04	307.038	10,89	-34.103	-8,26
ABRIL	244.958	5,16	39.364	23,56	7.673	1,42	-66.228	-8,19	296.935	10,56	-32.786	-7,89
MAYO	176.806	3,75	36.862	23,01	2.143	0,40	-72.447	-9,09	241.494	8,61	-31.246	-7,55
JUNIO	148.411	3,22	37.150	23,02	-1.292	-0,24	-73.839	-9,47	203.999	7,41	-17.607	-4,47
JULIO	111.359	2,43	32.714	19,86	-5.077	-0,97	-76.357	-9,99	164.884	5,99	-4.805	-1,25
AGOSTO	73.149	1,58	31.881	19,51	-8.398	-1,59	-81.655	-10,64	133.236	4,76	-1.915	-0,52
SEPTIEMBRE	19.076	0,41	20.286	12,62	-14.404	-2,73	-88.761	-11,72	99.508	3,45	2.447	0,65
OCTUBRE	-22.138	-0,46	19.373	10,46	-21.027	-3,93	-95.458	-12,66	70.768	2,37	4.206	1,11
NOVIEMBRE	-98.909	-2,02	17.986	9,42	-30.003	-5,55	-105.119	-13,99	16.086	0,53	2.141	0,56
DICIEMBRE	-147.385	-3,04	12.188	6,49	-34.101	-6,28	-103.135	-13,65	-21.729	-0,73	-608	-0,17
AÑO 2014												
ENERO	-166.343	-3,34	4.995	2,46	-38.287	-6,95	-110.098	-14,50	-31.192	-1,01	8.239	2,26
FEBRERO	-227.736	-4,52	4.917	2,33	-44.816	-8,11	-117.625	-15,46	-74.732	-2,38	4.520	1,21
MARZO	-239.377	-4,75	16.440	7,66	-52.019	-9,39	-132.289	-17,37	-80.118	-2,56	8.609	2,27
ABRIL	-304.892	-6,11	18.232	8,83	-55.597	-10,12	-124.793	-16,80	-146.417	-4,71	3.683	0,96
MAYO	-318.543	-6,51	18.745	9,51	-61.011	-11,29	-130.350	-18,00	-150.349	-4,93	4.422	1,16
JUNIO	-313.979	-6,59	21.933	11,05	-63.116	-11,97	-130.975	-18,56	-143.805	-4,86	1.984	0,53
JULIO	-278.954	-5,94	23.420	11,86	-61.681	-11,96	-128.379	-18,65	-118.709	-4,07	6.395	1,69
AGOSTO	-270.853	-5,76	18.691	9,57	-59.328	-11,43	-125.401	-18,29	-114.291	-3,90	9.476	2,57
SEPTIEMBRE	-276.705	-5,86	18.063	9,98	-59.076	-11,53	-120.222	-17,98	-124.668	-4,18	9.198	2,42
OCTUBRE	-284.579	-5,91	19.181	9,38	-58.298	-11,33	-118.830	-18,05	-132.314	-4,34	5.682	1,48
NOVIEMBRE	-296.792	-6,17	6.211	2,97	-59.296	-11,62	-115.963	-17,94	-131.858	-4,31	4.114	1,07
DICIEMBRE	-253.627	-5,39	12.462	6,23	-55.557	-10,92	-109.583	-16,79	-109.880	-3,70	8.931	2,43
AÑO 2015												
ENERO	-288.744	-6,00	20.210	9,71	-59.887	-11,68	-113.954	-17,55	-132.655	-4,32	-2.458	-0,66
FEBRERO	-300.333	-6,24	12.768	5,91	-61.474	-12,11	-117.895	-18,33	-129.126	-4,21	-4.606	-1,22
MARZO	-343.927	-7,17	-6.147	-2,66	-62.802	-12,51	-112.850	-17,94	-156.942	-5,15	-5.186	-1,34
ABRIL	-351.285	-7,50	-15.128	-6,73	-66.075	-13,38	-121.096	-19,60	-145.120	-4,90	-3.866	-1,00
MAYO	-357.354	-7,82	-20.378	-9,44	-64.684	-13,49	-114.422	-19,27	-148.678	-5,13	-9.192	-2,38
JUNIO												
JULIO												
AGOSTO												
SEPTIEMBRE												
OCTUBRE												
NOVIEMBRE												
DICIEMBRE												

EVOLUCIÓN DEL PARO REGISTRADO POR SECTORES

2011 - 2015

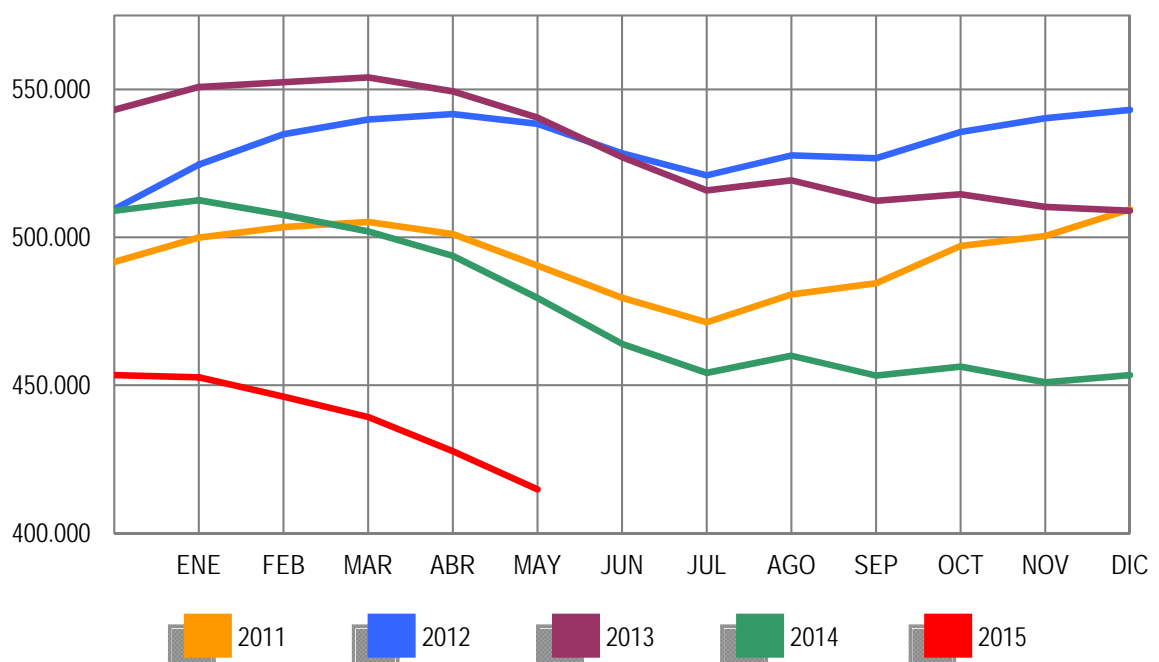
AGRICULTURA



EVOLUCIÓN DEL PARO REGISTRADO POR SECTORES

2011 - 2015

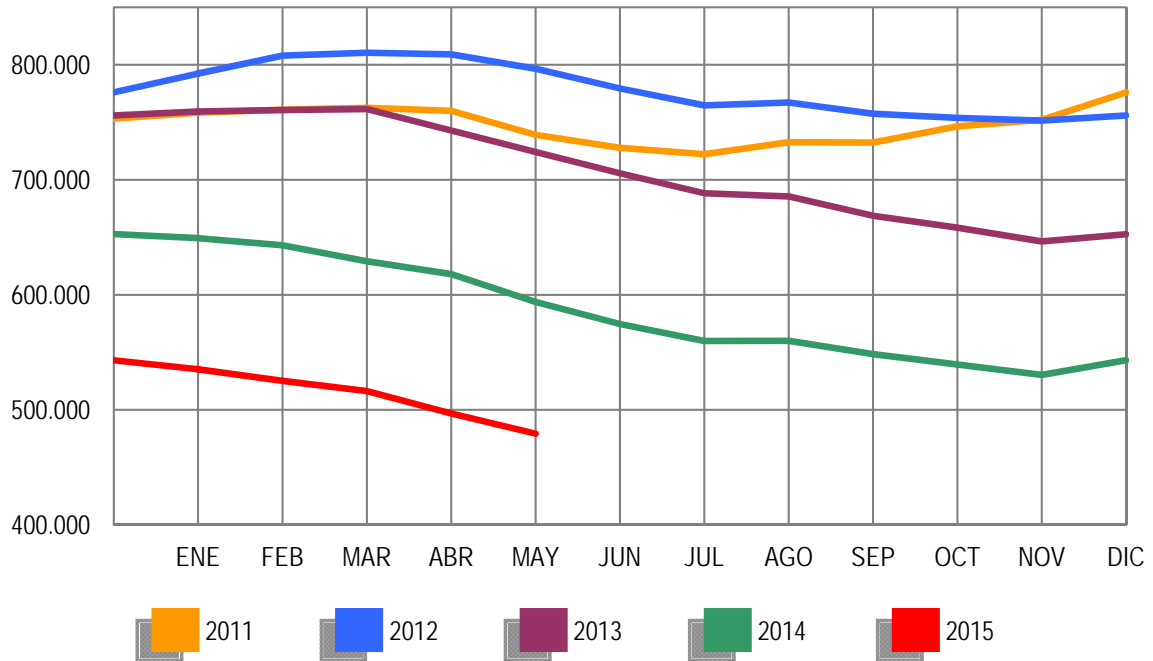
INDUSTRIA



EVOLUCIÓN DEL PARO REGISTRADO POR SECTORES

2011 - 2015

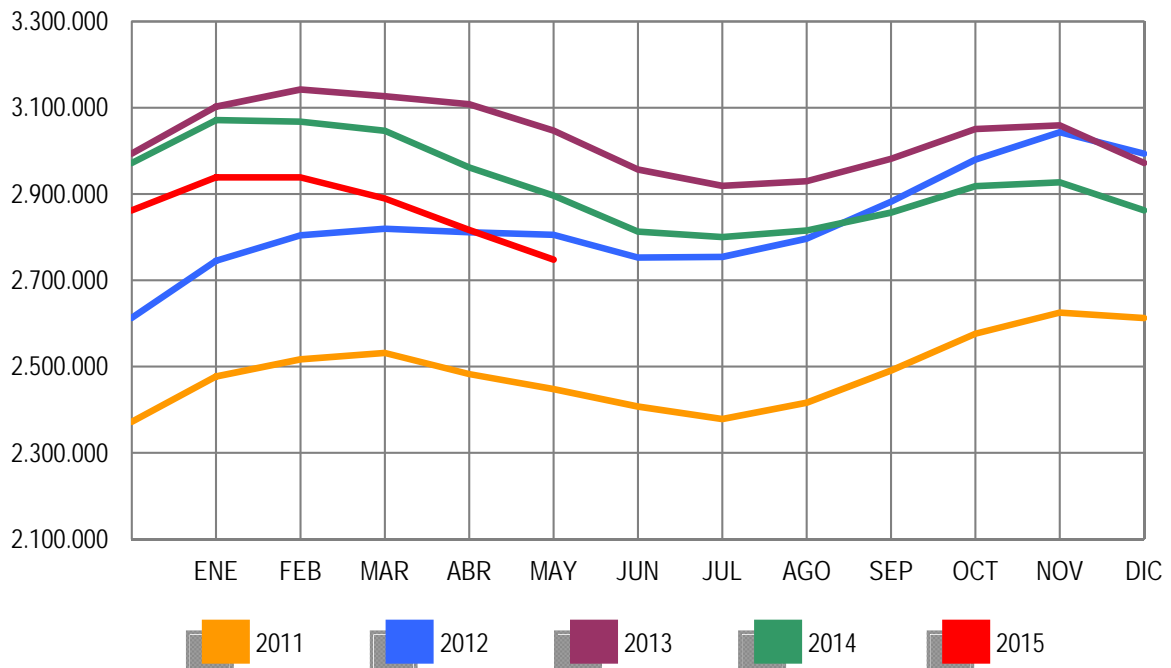
CONSTRUCCIÓN



EVOLUCIÓN DEL PARO REGISTRADO POR SECTORES

2011 - 2015

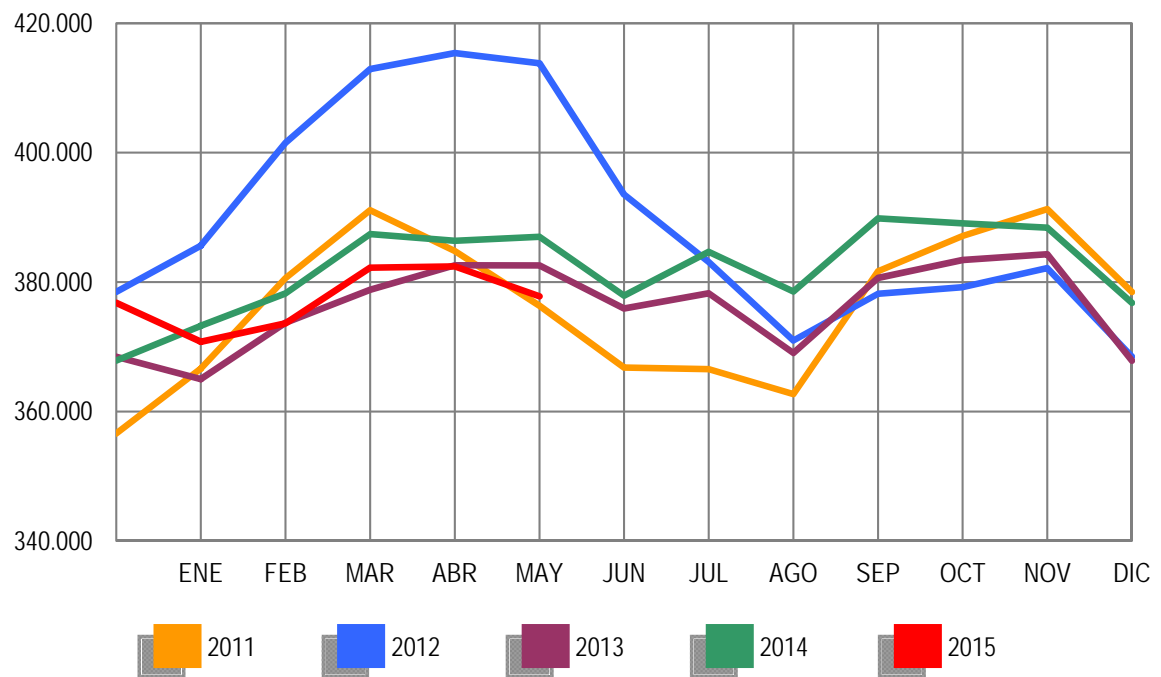
SERVICIOS



EVOLUCIÓN DEL PARO REGISTRADO POR SECTORES

2011 - 2015

COLECTIVO SIN EMPLEO ANTERIOR



MAYO 2015

PARO REGISTRADO (EXTRANJEROS) POR SEXO, EDAD Y SECTOR DE ACTIVIDAD ECONÓMICA

	TOTAL	VARIACIÓN				ZONA ORIGEN	
		MENSUAL		ANUAL		PAIS COMUNITARIO	PAIS EXTRACOMUNIT.
		ABSOLUTA	RELATIVA	ABSOLUTA	RELATIVA		
TOTAL	495.712	-23.057	-4,44	-44.830	-8,29	170.141	325.571
SEXO:							
HOMBRES	252.957	-15.314	-5,71	-37.763	-12,99	82.230	170.727
MUJERES	242.755	-7.743	-3,09	-7.067	-2,83	87.911	154.844
MENORES DE 25 AÑOS:							
HOMBRES	17.105	-1.773	-9,39	-2.630	-13,33	5.058	12.047
MUJERES	17.956	-924	-4,89	-1.778	-9,01	5.692	12.264
TOTAL	35.061	-2.697	-7,14	-4.408	-11,17	10.750	24.311
MAYORES DE 25 AÑOS:							
HOMBRES	235.852	-13.541	-5,43	-35.133	-12,96	77.172	158.680
MUJERES	224.799	-6.819	-2,94	-5.289	-2,30	82.219	142.580
TOTAL	460.651	-20.360	-4,23	-40.422	-8,07	159.391	301.260
SECTOR:							
AGRICULTURA	50.507	-5.121	-9,21	-3.150	-5,87	17.996	32.511
INDUSTRIA	28.836	-1.254	-4,17	-5.048	-14,90	11.917	16.919
CONSTRUCCIÓN	68.987	-2.426	-3,40	-18.018	-20,71	23.911	45.076
SERVICIOS	275.136	-12.776	-4,44	-18.140	-6,19	98.272	176.864
SIN EMPLEO ANTERIOR	72.246	-1.480	-2,01	-474	-0,65	18.045	54.201

PARO REGISTRADO (EXTRANJEROS) POR COMUNIDADES AUTÓNOMAS

COMUNIDADES AUTÓNOMAS	TOTAL	VARIACIÓN				ZONA ORIGEN	
		MENSUAL		ANUAL		PAIS COMUNITARIO	PAIS EXTRACOMUNIT.
		ABSOLUTA	RELATIVA	ABSOLUTA	RELATIVA		
ANDALUCIA	65.469	-1.213	-1,82	-3.062	-4,47	23.299	42.170
ARAGON	19.523	-2.337	-10,69	-2.019	-9,37	8.713	10.810
PRINCIPADO DE ASTURIAS	6.481	-61	-0,93	-73	-1,11	2.704	3.777
ILLES BALEARS	10.884	-1.643	-13,12	-1.852	-14,54	3.667	7.217
CANARIAS	18.859	70	0,37	-1.445	-7,12	7.496	11.363
CANTABRIA	4.138	-136	-3,18	-579	-12,27	1.282	2.856
CASTILLA-LA MANCHA	25.042	-1.369	-5,18	-2.934	-10,49	12.743	12.299
CASTILLA Y LEON	18.881	-1.498	-7,35	-2.216	-10,50	9.147	9.734
CATALUÑA	104.222	-5.891	-5,35	-11.453	-9,90	20.717	83.505
COM. VALENCIANA	70.034	-2.903	-3,98	-6.347	-8,31	30.874	39.160
EXTREMADURA	4.291	-189	-4,22	-258	-5,67	2.020	2.271
GALICIA	11.562	-382	-3,20	-909	-7,29	4.945	6.617
COM. DE MADRID	78.109	-3.131	-3,85	-9.757	-11,10	29.761	48.348
REGION DE MURCIA	17.449	-865	-4,72	-522	-2,90	3.342	14.107
COM. FORAL DE NAVARRA	7.774	-370	-4,54	-591	-7,07	2.688	5.086
PAIS VASCO	24.079	-571	-2,32	-296	-1,21	5.038	19.041
LA RIOJA	4.438	-515	-10,40	-686	-13,39	1.641	2.797
CEUTA	1.586	-15	-0,94	94	6,30	21	1.565
MELILLA	2.891	-38	-1,30	75	2,66	43	2.848
TOTAL	495.712	-23.057	-4,44	-44.830	-8,29	170.141	325.571

PARO REGISTRADO (EXTRANJEROS) SEGÚN SEXO Y EDAD. SERIES

	TOTAL	HOMBRES	MUJERES	MENORES DE 25 AÑOS			RESTO EDADES		
				TOTAL	HOMBRES	MUJERES	TOTAL	HOMBRES	MUJERES
AÑO 2011									
ENERO	619.276	366.423	252.853	51.185	27.042	24.143	568.091	339.381	228.710
FEBRERO	631.366	372.539	258.827	53.549	28.308	25.241	577.817	344.231	233.586
MARZO	642.893	377.877	265.016	56.533	29.915	26.618	586.360	347.962	238.398
ABRIL	631.177	371.566	259.611	55.095	29.107	25.988	576.082	342.459	233.623
MAYO	613.547	358.252	255.295	52.507	27.339	25.168	561.040	330.913	230.127
JUNIO	602.794	352.062	250.732	50.608	26.450	24.158	552.186	325.612	226.574
JULIO	593.149	348.347	244.802	48.769	25.728	23.041	544.380	322.619	221.761
AGOSTO	584.605	344.057	240.548	46.293	24.317	21.976	538.312	319.740	218.572
SEPTIEMBRE	591.114	342.492	248.622	48.437	25.206	23.231	542.677	317.286	225.391
OCTUBRE	615.765	355.520	260.245	51.091	26.623	24.468	564.674	328.897	235.777
NOVIEMBRE	625.429	356.800	268.629	52.489	27.113	25.376	572.940	329.687	243.253
DICIEMBRE	625.903	359.777	266.126	50.208	25.932	24.276	575.695	333.845	241.850
AÑO 2012									
ENERO	641.028	366.887	274.141	51.241	26.396	24.845	589.787	340.491	249.296
FEBRERO	655.587	376.642	278.945	53.204	27.704	25.500	602.383	348.938	253.445
MARZO	655.249	376.044	279.205	53.673	28.022	25.651	601.576	348.022	253.554
ABRIL	645.064	369.450	275.614	52.227	27.174	25.053	592.837	342.276	250.561
MAYO	626.397	356.163	270.234	50.021	25.789	24.232	576.376	330.374	246.002
JUNIO	609.498	347.798	261.700	47.608	24.442	23.166	561.890	323.356	238.534
JULIO	594.756	342.528	252.228	45.015	23.331	21.684	549.741	319.197	230.544
AGOSTO	585.164	337.979	247.185	42.660	21.993	20.667	542.504	315.986	226.518
SEPTIEMBRE	588.069	336.241	251.828	43.955	22.576	21.379	544.114	313.665	230.449
OCTUBRE	605.959	344.773	261.186	46.083	23.660	22.423	559.876	321.113	238.763
NOVIEMBRE	616.416	347.370	269.046	46.909	23.922	22.987	569.507	323.448	246.059
DICIEMBRE	612.050	347.327	264.723	44.832	22.819	22.013	567.218	324.508	242.710
AÑO 2013									
ENERO	622.479	353.431	269.048	45.502	23.265	22.237	576.977	330.166	246.811
FEBRERO	628.070	356.421	271.649	46.614	23.934	22.680	581.456	332.487	248.969
MARZO	624.383	354.699	269.684	46.408	23.884	22.524	577.975	330.815	247.160
ABRIL	612.587	345.988	266.599	45.422	23.196	22.226	567.165	322.792	244.373
MAYO	589.111	331.522	257.589	42.715	21.663	21.052	546.396	309.859	236.537
JUNIO	574.239	322.755	251.484	40.635	20.664	19.971	533.604	302.091	231.513
JULIO	558.715	314.826	243.889	38.773	19.768	19.005	519.942	295.058	224.884
AGOSTO	547.469	309.325	238.144	36.647	18.534	18.113	510.822	290.791	220.031
SEPTIEMBRE	547.616	304.767	242.849	38.239	19.134	19.105	509.377	285.633	223.744
OCTUBRE	559.921	308.976	250.945	39.671	19.768	19.903	520.250	289.208	231.042
NOVIEMBRE	567.794	311.070	256.724	41.077	20.555	20.522	526.717	290.515	236.202
DICIEMBRE	555.728	305.682	250.046	38.051	19.069	18.982	517.677	286.613	231.064
AÑO 2014									
ENERO	569.636	311.526	258.110	40.595	20.461	20.134	529.041	291.065	237.976
FEBRERO	576.162	313.994	262.168	42.337	21.422	20.915	533.825	292.572	241.253
MARZO	580.761	316.233	264.528	43.904	22.421	21.483	536.857	293.812	243.045
ABRIL	562.665	306.175	256.490	42.091	21.329	20.762	520.574	284.846	235.728
MAYO	540.542	290.720	249.822	39.469	19.735	19.734	501.073	270.985	230.088
JUNIO	528.238	284.262	243.976	38.009	19.149	18.860	490.229	265.113	225.116
JULIO	518.566	280.011	238.555	37.366	18.946	18.420	481.200	261.065	220.135
AGOSTO	508.422	275.708	232.714	35.538	18.044	17.494	472.884	257.664	215.220
SEPTIEMBRE	509.817	271.671	238.146	36.658	18.260	18.398	473.159	253.411	219.748
OCTUBRE	529.321	280.473	248.848	39.128	19.540	19.588	490.193	260.933	229.260
NOVIEMBRE	533.017	278.795	254.222	39.759	19.805	19.954	493.258	258.990	234.268
DICIEMBRE	530.991	279.920	251.071	38.090	19.136	18.954	492.901	260.784	232.117
AÑO 2015									
ENERO	543.199	285.895	257.304	38.694	19.473	19.221	504.505	266.422	238.083
FEBRERO	546.229	286.180	260.049	39.822	20.131	19.691	506.407	266.049	240.358
MARZO	538.304	281.097	257.207	39.603	20.072	19.531	498.701	261.025	237.676
ABRIL	518.769	268.271	250.498	37.758	18.878	18.880	481.011	249.393	231.618
MAYO	495.712	252.957	242.755	35.061	17.105	17.956	460.651	235.852	224.799
JUNIO									
JULIO									
AGOSTO									
SEPTIEMBRE									
OCTUBRE									
NOVIEMBRE									
DICIEMBRE									

PARO REGISTRADO (EXTRANJEROS) SEGÚN SECTOR DE ACTIVIDAD ECONÓMICA Y PORCENTAJE DE VARIACIÓN MENSUAL. SERIES

	TOTAL		AGRICULTURA		INDUSTRIA		CONSTRUCCIÓN		SERVICIOS		SIN EMP.ANTERIOR	
	ABSOLUTO	%	ABSOLUTO	%	ABSOLUTO	%	ABSOLUTO	%	ABSOLUTO	%	ABSOLUTO	%
AÑO 2011												
ENERO	619.276	2,22	39.381	-0,06	45.573	1,15	149.797	-0,75	316.332	3,44	68.193	5,51
FEBRERO	631.366	1,95	42.523	7,98	45.978	0,89	149.235	-0,38	322.254	1,87	71.376	4,67
MARZO	642.893	1,83	45.172	6,23	46.342	0,79	149.827	0,40	326.169	1,21	75.383	5,61
ABRIL	631.177	-1,82	43.831	-2,97	45.923	-0,90	149.756	-0,05	316.615	-2,93	75.052	-0,44
MAYO	613.547	-2,79	40.655	-7,25	44.633	-2,81	145.816	-2,63	308.773	-2,48	73.670	-1,84
JUNIO	602.794	-1,75	43.664	7,40	43.694	-2,10	143.034	-1,91	300.043	-2,83	72.359	-1,78
JULIO	593.149	-1,60	45.190	3,49	42.740	-2,18	141.569	-1,02	292.874	-2,39	70.776	-2,19
AGOSTO	584.605	-1,44	42.917	-5,03	42.832	0,22	140.735	-0,59	290.242	-0,90	67.879	-4,09
SEPTIEMBRE	591.114	1,11	40.451	-5,75	42.360	-1,10	137.923	-2,00	300.658	3,59	69.722	2,72
OCTUBRE	615.765	4,17	46.229	14,28	43.619	2,97	138.907	0,71	315.970	5,09	71.040	1,89
NOVIEMBRE	625.429	1,57	44.628	-3,46	44.084	1,07	137.789	-0,80	326.773	3,42	72.155	1,57
DICIEMBRE	625.903	0,08	42.916	-3,84	44.818	1,67	141.478	2,68	326.214	-0,17	70.477	-2,33
AÑO 2012												
ENERO	641.028	2,42	43.747	1,94	45.716	2,00	141.275	-0,14	337.538	3,47	72.752	3,23
FEBRERO	655.587	2,27	47.787	9,23	46.607	1,95	142.193	0,65	343.503	1,77	75.497	3,77
MARZO	655.249	-0,05	49.289	3,14	46.433	-0,37	140.265	-1,36	341.195	-0,67	78.067	3,40
ABRIL	645.064	-1,55	48.482	-1,64	46.155	-0,60	138.150	-1,51	333.705	-2,20	78.572	0,65
MAYO	626.397	-2,89	43.983	-9,28	44.948	-2,62	134.111	-2,92	325.263	-2,53	78.092	-0,61
JUNIO	609.498	-2,70	45.721	3,95	43.929	-2,27	130.260	-2,87	313.750	-3,54	75.838	-2,89
JULIO	594.756	-2,42	47.268	3,38	42.883	-2,38	127.308	-2,27	305.230	-2,72	72.067	-4,97
AGOSTO	585.164	-1,61	45.332	-4,10	42.630	-0,59	125.710	-1,26	303.269	-0,64	68.223	-5,33
SEPTIEMBRE	588.069	0,50	43.460	-4,13	41.943	-1,61	123.231	-1,97	311.171	2,61	68.264	0,06
OCTUBRE	605.959	3,04	50.259	15,64	42.254	0,74	121.324	-1,55	323.916	4,10	68.206	-0,08
NOVIEMBRE	616.416	1,73	51.042	1,56	42.485	0,55	119.877	-1,19	334.453	3,25	68.559	0,52
DICIEMBRE	612.050	-0,71	50.251	-1,55	42.683	0,47	120.796	0,77	331.906	-0,76	66.414	-3,13
AÑO 2013												
ENERO	622.479	1,70	51.404	2,29	42.929	0,58	120.516	-0,23	341.561	2,91	66.069	-0,52
FEBRERO	628.070	0,90	52.909	2,93	42.854	-0,17	119.889	-0,52	344.981	1,00	67.437	2,07
MARZO	624.383	-0,59	53.784	1,65	42.843	-0,03	119.333	-0,46	340.092	-1,42	68.331	1,33
ABRIL	612.587	-1,89	51.925	-3,46	42.087	-1,76	115.804	-2,96	334.055	-1,78	68.716	0,56
MAYO	589.111	-3,83	48.279	-7,02	40.814	-3,02	111.950	-3,33	320.682	-4,00	67.386	-1,94
JUNIO	574.239	-2,52	50.540	4,68	39.688	-2,76	108.356	-3,21	308.218	-3,89	67.437	0,08
JULIO	558.715	-2,70	51.010	0,93	38.369	-3,32	105.068	-3,03	298.319	-3,21	65.949	-2,21
AGOSTO	547.469	-2,01	50.374	-1,25	38.067	-0,79	102.987	-1,98	293.285	-1,69	62.756	-4,84
SEPTIEMBRE	547.616	0,03	45.937	-8,81	37.222	-2,22	100.237	-2,67	300.563	2,48	63.657	1,44
OCTUBRE	559.921	2,25	51.835	12,84	36.821	-1,08	97.376	-2,85	310.083	3,17	63.806	0,23
NOVIEMBRE	567.794	1,41	54.363	4,88	36.544	-0,75	95.464	-1,96	316.746	2,15	64.677	1,37
DICIEMBRE	555.728	-2,13	52.200	-3,98	36.400	-0,39	95.903	0,46	308.453	-2,62	62.772	-2,95
AÑO 2014												
ENERO	569.636	2,50	53.109	1,74	36.774	1,03	95.671	-0,24	317.756	3,02	66.326	5,66
FEBRERO	576.162	1,15	54.969	3,50	36.544	-0,63	94.737	-0,98	320.230	0,78	69.682	5,06
MARZO	580.761	0,80	58.959	7,26	36.176	-1,01	93.136	-1,69	319.024	-0,38	73.466	5,43
ABRIL	562.665	-3,12	56.583	-4,03	35.328	-2,34	91.239	-2,04	305.737	-4,16	73.778	0,42
MAYO	540.542	-3,93	53.657	-5,17	33.884	-4,09	87.005	-4,64	293.276	-4,08	72.720	-1,43
JUNIO	528.238	-2,28	57.347	6,88	32.698	-3,50	84.240	-3,18	282.335	-3,73	71.618	-1,52
JULIO	518.566	-1,83	58.199	1,49	31.815	-2,70	81.635	-3,09	276.916	-1,92	70.001	-2,26
AGOSTO	508.422	-1,96	56.058	-3,68	31.715	-0,31	80.409	-1,50	272.965	-1,43	67.275	-3,89
SEPTIEMBRE	509.817	0,27	51.083	-8,87	31.169	-1,72	78.869	-1,92	280.128	2,62	68.568	1,92
OCTUBRE	529.321	3,83	59.616	16,70	31.444	0,88	77.221	-2,09	291.471	4,05	69.569	1,46
NOVIEMBRE	533.017	0,70	57.435	-3,66	31.405	-0,12	75.592	-2,11	298.145	2,29	70.440	1,25
DICIEMBRE	530.991	-0,38	57.139	-0,52	31.744	1,08	77.587	2,64	294.809	-1,12	69.712	-1,03
AÑO 2015												
ENERO	543.199	2,30	60.067	5,12	31.831	0,27	76.953	-0,82	303.366	2,90	70.982	1,82
FEBRERO	546.229	0,56	60.492	0,71	31.648	-0,57	75.713	-1,61	305.723	0,78	72.653	2,35
MARZO	538.304	-1,45	60.084	-0,67	31.158	-1,55	74.157	-2,06	298.811	-2,26	74.094	1,98
ABRIL	518.769	-3,63	55.628	-7,42	30.090	-3,43	71.413	-3,70	287.912	-3,65	73.726	-0,50
MAYO	495.712	-4,44	50.507	-9,21	28.836	-4,17	68.987	-3,40	275.136	-4,44	72.246	-2,01
JUNIO												
JULIO												
AGOSTO												
SEPTIEMBRE												
OCTUBRE												
NOVIEMBRE												
DICIEMBRE												

PARO REGISTRADO POR CC.AA. Y PROVINCIAS

PROVINCIA	TOTAL	VARIACIÓN			
		MENSUAL		ANUAL	
		ABSOLUTA	RELATIVA	ABSOLUTA	RELATIVA
AUTONOMÍA					
ALMERIA	77.856	95	0,12	-1.912	-2,40
CADIZ	185.542	-2.190	-1,17	-7.200	-3,74
CORDOBA	92.133	-937	-1,01	-2.223	-2,36
GRANADA	102.060	-183	-0,18	-1.010	-0,98
HUELVA	55.980	-185	-0,33	-2.966	-5,03
JAEN	67.114	-338	-0,50	146	0,22
MALAGA	185.229	-3.224	-1,71	-11.152	-5,68
SEVILLA	240.677	-1.122	-0,46	-4.790	-1,95
ANDALUCIA	1.006.591	-8.084	-0,80	-31.107	-3,00
HUESCA	12.617	-744	-5,57	-877	-6,50
TERUEL	8.748	-521	-5,62	-909	-9,41
ZARAGOZA	74.182	-2.826	-3,67	-4.609	-5,85
ARAGON	95.547	-4.091	-4,11	-6.395	-6,27
PRINCIPADO DE ASTURIAS	92.786	-1.648	-1,75	-5.817	-5,90
ILLES BALEARS	58.832	-7.924	-11,87	-9.005	-13,27
PALMAS LAS	135.131	-1.256	-0,92	-10.803	-7,40
STA. CRUZ DE TENERIFE	116.810	-819	-0,70	-11.668	-9,08
CANARIAS	251.941	-2.075	-0,82	-22.471	-8,19
CANTABRIA	44.595	-1.211	-2,64	-6.974	-13,52
ALBACETE	44.083	-1.822	-3,97	-4.144	-8,59
CIUDAD REAL	61.578	-2.381	-3,72	-5.763	-8,56
CUENCA	17.481	-662	-3,65	-1.768	-9,18
GUADALAJARA	19.864	-545	-2,67	-2.723	-12,06
TOLEDO	79.010	-2.184	-2,69	-9.911	-11,15
CASTILLA-LA MANCHA	222.016	-7.594	-3,31	-24.309	-9,87
AVILA	15.748	-368	-2,28	-1.883	-10,68
BURGOS	26.914	-1.453	-5,12	-3.681	-12,03
LEON	40.555	-970	-2,34	-4.531	-10,05
PALENCIA	12.588	-362	-2,80	-2.197	-14,86
SALAMANCA	30.626	-943	-2,99	-3.617	-10,56
SEGOVIA	10.354	-566	-5,18	-1.518	-12,79
SORIA	5.381	-180	-3,24	-812	-13,11
VALLADOLID	42.702	-1.817	-4,08	-6.245	-12,76
ZAMORA	16.391	-544	-3,21	-1.641	-9,10
CASTILLA Y LEON	201.259	-7.203	-3,46	-26.125	-11,49
BARCELONA	396.847	-13.367	-3,26	-46.157	-10,42
GIRONA	47.512	-2.461	-4,92	-5.098	-9,69
LLEIDA	25.995	-2.423	-8,53	-2.442	-8,59
TARRAGONA	61.545	-2.824	-4,39	-6.708	-9,83
CATALUÑA	531.899	-21.075	-3,81	-60.405	-10,20
ALICANTE/ALACANT	189.228	-6.709	-3,42	-15.414	-7,53
CASTELLON/CASTELLO	54.964	-1.668	-2,95	-6.609	-10,73
VALENCIA	244.179	-5.784	-2,31	-27.064	-9,98
COM. VALENCIANA	488.371	-14.161	-2,82	-49.087	-9,13
BADAJOS	81.516	-2.104	-2,52	-8.141	-9,08
CACERES	42.842	-2.270	-5,03	-5.644	-11,64
EXTREMADURA	124.358	-4.374	-3,40	-13.785	-9,98
CORUÑA A	93.207	-2.684	-2,80	-9.935	-9,63
LUGO	22.983	-1.056	-4,39	-3.311	-12,59
OURENSE	26.440	-696	-2,56	-2.294	-7,98
PONTEVEDRA	94.351	-3.344	-3,42	-10.923	-10,38
GALICIA	236.981	-7.780	-3,18	-26.463	-10,05
COM. DE MADRID	475.184	-16.097	-3,28	-45.679	-8,77
REGION DE MURCIA	130.613	-5.344	-3,93	-8.309	-5,98
COM. FORAL DE NAVARRA	44.676	-1.694	-3,65	-4.480	-9,11
ARABA/ALAVA	26.515	-824	-3,01	-1.567	-5,58
BIZKAIA	90.567	-3.747	-3,97	-8.048	-8,16
GIPUZKOA	44.425	-1.363	-2,98	-3.745	-7,77
PAIS VASCO	161.507	-5.934	-3,54	-13.360	-7,64
LA RIOJA	22.309	-1.493	-6,27	-3.103	-12,21
CEUTA	13.375	-30	-0,22	134	1,01
MELILLA	12.191	-173	-1,40	-614	-4,80
TOTAL	4.215.031	-117.985	-2,72	-357.354	-7,82

PARO REGISTRADO SEGÚN SECTOR DE ACTIVIDAD ECONÓMICA POR CC.AA. Y PROVINCIAS

PROVINCIA						
AUTONOMÍA	TOTAL	AGRICULTURA	INDUSTRIA	CONSTRUCCIÓN	SERVICIOS	SIN EMPLEO ANTERIOR
ALMERIA	77.856	10.644	3.746	9.291	45.040	9.135
CADIZ	185.542	6.337	13.174	22.400	112.228	31.403
CORDOBA	92.133	9.194	8.964	9.294	52.942	11.739
GRANADA	102.060	8.253	5.996	13.624	61.366	12.821
HUELVA	55.980	8.200	3.215	6.333	31.880	6.352
JAEN	67.114	12.257	4.760	5.093	36.416	8.588
MALAGA	185.229	5.400	10.172	24.021	121.145	24.491
SEVILLA	240.677	13.403	17.579	27.478	151.860	30.357
ANDALUCIA	1.006.591	73.688	67.606	117.534	612.877	134.886
HUESCA	12.617	1.009	1.342	1.400	7.780	1.086
TERUEL	8.748	512	1.268	1.095	5.258	615
ZARAGOZA	74.182	3.431	9.361	6.844	47.500	7.046
ARAGON	95.547	4.952	11.971	9.339	60.538	8.747
PRINCIPADO DE ASTURIAS	92.786	1.701	8.562	11.351	62.256	8.916
ILLES BALEARS	58.832	1.275	2.922	8.706	42.332	3.597
PALMAS LAS	135.131	2.907	5.933	16.655	101.880	7.756
STA. CRUZ DE TENERIFE	116.810	2.992	5.154	16.160	86.138	6.366
CANARIAS	251.941	5.899	11.087	32.815	188.018	14.122
CANTABRIA	44.595	604	3.994	5.588	30.392	4.017
ALBACETE	44.083	4.498	5.112	4.270	26.156	4.047
CIUDAD REAL	61.578	7.916	5.218	6.821	35.972	5.651
CUENCA	17.481	2.370	1.491	1.774	10.504	1.342
GUADALAJARA	19.864	512	1.763	2.048	14.208	1.333
TOLEDO	79.010	6.170	9.526	8.868	47.905	6.541
CASTILLA-LA MANCHA	222.016	21.466	23.110	23.781	134.745	18.914
AVILA	15.748	1.098	982	2.565	9.091	2.012
BURGOS	26.914	1.470	3.972	2.927	16.280	2.265
LEON	40.555	1.825	4.366	4.623	25.067	4.674
PALENCIA	12.588	865	1.252	1.213	7.798	1.460
SALAMANCA	30.626	936	2.260	3.321	20.526	3.583
SEGOVIA	10.354	1.061	800	1.084	6.397	1.012
SORIA	5.381	368	703	456	3.331	523
VALLADOLID	42.702	3.279	3.848	4.010	26.812	4.753
ZAMORA	16.391	1.330	1.361	2.213	9.714	1.773
CASTILLA Y LEON	201.259	12.232	19.544	22.412	125.016	22.055
BARCELONA	396.847	4.483	56.485	43.515	267.442	24.922
GIRONA	47.512	1.940	5.480	6.466	30.242	3.384
LLEIDA	25.995	3.019	2.703	2.850	15.833	1.590
TARRAGONA	61.545	3.272	6.957	8.258	39.019	4.039
CATALUÑA	531.899	12.714	71.625	61.089	352.536	33.935
ALICANTE/ALACANT	189.228	7.291	31.628	22.369	114.226	13.714
CASTELLON/CASTELLO	54.964	2.967	7.564	6.344	34.006	4.083
VALENCIA	244.179	9.126	32.877	23.687	164.126	14.363
COM. VALENCIANA	488.371	19.384	72.069	52.400	312.358	32.160
BADAJOS	81.516	7.738	4.922	6.861	55.016	6.979
CACERES	42.842	3.377	3.208	6.140	27.234	2.883
EXTREMADURA	124.358	11.115	8.130	13.001	82.250	9.862
CORUÑA A	93.207	2.441	11.716	12.666	58.564	7.820
LUGO	22.983	1.047	2.011	3.042	14.901	1.982
OURENSE	26.440	1.204	3.596	3.240	16.033	2.367
PONTEVEDRA	94.351	3.674	12.981	10.670	59.162	7.864
GALICIA	236.981	8.366	30.304	29.618	148.660	20.033
COM. DE MADRID	475.184	4.310	34.943	52.305	357.011	26.615
REGION DE MURCIA	130.613	9.771	15.271	15.199	77.842	12.530
COM. FORAL DE NAVARRA	44.676	2.340	6.591	3.796	28.384	3.565
ARABA/ALAVA	26.515	868	3.780	2.481	16.562	2.824
BIZKAIA	90.567	1.504	11.105	10.344	57.746	9.868
GIPUZKOA	44.425	807	7.204	3.502	28.679	4.233
PAIS VASCO	161.507	3.179	22.089	16.327	102.987	16.925
LA RIOJA	22.309	2.217	4.233	2.002	12.338	1.519
CEUTA	13.375	67	532	870	9.152	2.754
MELILLA	12.191	149	204	1.217	7.978	2.643
TOTAL	4.215.031	195.429	414.787	479.350	2.747.670	377.795

PARO REGISTRADO. VARIACIÓN MENSUAL SEGÚN SECTOR DE ACTIVIDAD ECONÓMICA POR CC.AA Y PROVINCIAS

PROVINCIA						
AUTONOMÍA	TOTAL	AGRICULTURA	INDUSTRIA	CONSTRUCCIÓN	SERVICIOS	SIN EMPLEO ANTERIOR
ALMERIA	95	27	-135	-435	747	-109
CADIZ	-2.190	-456	-361	-922	-76	-375
CORDOBA	-937	-916	-327	-273	771	-192
GRANADA	-183	-391	-144	-290	674	-32
HUELVA	-185	1.147	-196	-359	-652	-125
JAEN	-338	-1.157	-50	-162	1.103	-72
MALAGA	-3.224	-406	-218	-802	-1.675	-123
SEVILLA	-1.122	-1.435	-161	-825	1.774	-475
ANDALUCIA	-8.084	-3.587	-1.592	-4.068	2.666	-1.503
HUESCA	-744	-337	-69	-139	-230	31
TERUEL	-521	-170	-35	-108	-198	-10
ZARAGOZA	-2.826	-948	-147	-464	-1.266	-1
ARAGON	-4.091	-1.455	-251	-711	-1.694	20
PRINCIPADO DE ASTURIAS	-1.648	-17	-165	-254	-1.204	-8
ILLES BALEARS	-7.924	-107	-199	515	-7.887	-246
PALMAS LAS	-1.256	11	-77	-660	-513	-17
STA. CRUZ DE TENERIFE	-819	-159	-81	-482	-70	-27
CANARIAS	-2.075	-148	-158	-1.142	-583	-44
CANTABRIA	-1.211	-1	-102	-226	-822	-60
ALBACETE	-1.822	-613	-240	-213	-700	-56
CIUDAD REAL	-2.381	-868	-233	-338	-894	-48
CUENCA	-662	-175	-21	-167	-273	-26
GUADALAJARA	-545	-3	-13	-47	-494	12
TOLEDO	-2.184	-479	-301	-418	-1.010	24
CASTILLA-LA MANCHA	-7.594	-2.138	-808	-1.183	-3.371	-94
AVILA	-368	-74	-13	-127	-162	8
BURGOS	-1.453	-269	-197	-214	-724	-49
LEON	-970	-114	-82	-165	-575	-34
PALENCIA	-362	-33	-40	-92	-197	0
SALAMANCA	-943	-38	-48	-155	-645	-57
SEGOVIA	-566	-138	-15	-74	-329	-10
SORIA	-180	-28	-23	-37	-86	-6
VALLADOLID	-1.817	-482	-103	-203	-937	-92
ZAMORA	-544	-76	-80	-106	-283	1
CASTILLA Y LEON	-7.203	-1.252	-601	-1.173	-3.938	-239
BARCELONA	-13.367	-450	-1.630	-1.518	-9.428	-341
GIRONA	-2.461	-135	-214	-201	-1.783	-128
LLEIDA	-2.423	-908	-131	-221	-1.140	-23
TARRAGONA	-2.824	-370	-259	-199	-1.882	-114
CATALUÑA	-21.075	-1.863	-2.234	-2.139	-14.233	-606
ALICANTE/ALACANT	-6.709	-290	-1.124	-530	-4.394	-371
CASTELLON/CASTELLO	-1.668	-234	-158	-160	-1.068	-48
VALENCIA	-5.784	-332	-703	-584	-3.986	-179
COM. VALENCIANA	-14.161	-856	-1.985	-1.274	-9.448	-598
BADAJOS	-2.104	-288	-213	-221	-1.164	-218
CACERES	-2.270	-360	-221	-368	-1.223	-98
EXTREMADURA	-4.374	-648	-434	-589	-2.387	-316
CORUÑA A	-2.684	-78	-464	-440	-1.607	-95
LUGO	-1.056	-40	-109	-162	-680	-65
OURENSE	-696	-46	-124	-69	-457	0
PONTEVEDRA	-3.344	-78	-487	-432	-2.210	-137
GALICIA	-7.780	-242	-1.184	-1.103	-4.954	-297
COM. DE MADRID	-16.097	-275	-1.279	-2.017	-12.224	-302
REGION DE MURCIA	-5.344	-644	-462	-920	-2.918	-400
COM. FORAL DE NAVARRA	-1.694	-156	-286	-309	-954	11
ARABA/ALAVA	-824	-103	-169	-147	-439	34
BIZKAIA	-3.747	-53	-533	-453	-2.693	-15
GIPUZKOA	-1.363	-40	-269	-141	-1.006	93
PAIS VASCO	-5.934	-196	-971	-741	-4.138	112
LA RIOJA	-1.493	-545	-232	-169	-518	-29
CEUTA	-30	-9	73	-13	-70	-11
MELILLA	-173	-3	-4	-4	-149	-13
TOTAL	-117.985	-14.142	-12.874	-17.520	-68.826	-4.623

PARO REGISTRADO (COLECTIVO SIN EMPLEO ANTERIOR) SEGÚN TRAMOS DE EDAD. AMBOS SEXOS

PROVINCIA

AUTONOMÍA	TOTAL	<20 AÑOS	20-24 AÑOS	25-29 AÑOS	30-44 AÑOS	>44 AÑOS
ALMERIA	9.135	1.465	2.692	1.072	1.530	2.376
CADIZ	31.403	3.882	8.315	2.658	4.281	12.267
CORDOBA	11.739	2.024	4.026	1.230	1.262	3.197
GRANADA	12.821	2.291	4.362	1.675	1.735	2.758
HUELVA	6.352	1.200	1.973	667	675	1.837
JAEN	8.588	1.357	3.010	986	904	2.331
MALAGA	24.491	3.982	6.238	2.122	3.714	8.435
SEVILLA	30.357	4.684	10.086	2.655	3.561	9.371
ANDALUCIA	134.886	20.885	40.702	13.065	17.662	42.572
HUESCA	1.086	221	277	117	266	205
TERUEL	615	117	174	84	134	106
ZARAGOZA	7.046	1.279	1.908	734	1.394	1.731
ARAGON	8.747	1.617	2.359	935	1.794	2.042
PRINCIPADO DE ASTURIAS	8.916	1.151	2.333	1.161	1.843	2.428
ILLES BALEARS	3.597	903	982	287	585	840
PALMAS LAS	7.756	627	2.144	875	860	3.250
STA. CRUZ DE TENERIFE	6.366	439	1.777	822	801	2.527
CANARIAS	14.122	1.066	3.921	1.697	1.661	5.777
CANTABRIA	4.017	492	978	454	807	1.286
ALBACETE	4.047	611	1.073	338	511	1.514
CIUDAD REAL	5.651	1.054	1.744	555	641	1.657
CUENCA	1.342	210	405	150	188	389
GUADALAJARA	1.333	237	384	132	234	346
TOLEDO	6.541	1.257	1.975	558	923	1.828
CASTILLA-LA MANCHA	18.914	3.369	5.581	1.733	2.497	5.734
AVILA	2.012	318	557	215	348	574
BURGOS	2.265	418	679	292	375	501
LEON	4.674	677	1.333	630	782	1.252
PALENCIA	1.460	286	416	138	209	411
SALAMANCA	3.583	525	903	445	492	1.218
SEGOVIA	1.012	224	254	118	192	224
SORIA	523	113	170	50	100	90
VALLADOLID	4.753	738	1.180	488	820	1.527
ZAMORA	1.773	269	467	194	287	556
CASTILLA Y LEON	22.055	3.568	5.959	2.570	3.605	6.353
BARCELONA	24.922	4.998	5.597	2.190	5.371	6.766
GIRONA	3.384	594	583	297	947	963
LLEIDA	1.590	292	315	175	439	369
TARRAGONA	4.039	817	808	353	977	1.084
CATALUÑA	33.935	6.701	7.303	3.015	7.734	9.182
ALICANTE/ALACANT	13.714	1.588	2.957	1.291	2.505	5.373
CASTELLON/CASTELLO	4.083	784	968	453	954	924
VALENCIA	14.363	2.475	3.640	1.310	2.521	4.417
COM. VALENCIANA	32.160	4.847	7.565	3.054	5.980	10.714
BADAJOS	6.979	1.218	1.569	663	844	2.685
CACERES	2.883	526	731	391	385	850
EXTREMADURA	9.862	1.744	2.300	1.054	1.229	3.535
CORUÑA A	7.820	700	1.535	983	1.705	2.897
LUGO	1.982	174	397	293	410	708
OURENSE	2.367	236	440	289	471	931
PONTEVEDRA	7.864	692	1.429	834	1.570	3.339
GALICIA	20.033	1.802	3.801	2.399	4.156	7.875
COM. DE MADRID	26.615	4.262	6.906	2.471	5.148	7.828
REGION DE MURCIA	12.530	1.992	3.031	1.088	2.040	4.379
COM. FORAL DE NAVARRA	3.565	699	959	374	771	762
ARABA/ALAVA	2.824	323	566	407	933	595
BIZKAIA	9.868	1.088	2.222	1.229	2.520	2.809
GIPUZKOA	4.233	563	976	573	1.132	989
PAIS VASCO	16.925	1.974	3.764	2.209	4.585	4.393
LA RIOJA	1.519	222	335	195	419	348
CEUTA	2.754	579	827	271	588	489
MELILLA	2.643	552	777	183	577	554
TOTAL	377.795	58.425	100.383	38.215	63.681	117.091

PARO REGISTRADO (COLECTIVO SIN EMPLEO ANTERIOR) SEGÚN TRAMOS DE EDAD. HOMBRES

PROVINCIA

AUTONOMÍA	TOTAL	<20 AÑOS	20-24 AÑOS	25-29 AÑOS	30-44 AÑOS	>44 AÑOS
ALMERIA	3.333	833	1.318	350	331	501
CADIZ	8.901	2.131	4.101	979	673	1.017
CORDOBA	4.100	1.091	1.762	511	345	391
GRANADA	4.972	1.238	2.102	664	462	506
HUELVA	2.308	660	955	272	154	267
JAEN	2.581	658	1.215	338	187	183
MALAGA	8.423	2.169	3.081	824	909	1.440
SEVILLA	10.561	2.549	4.824	1.076	893	1.219
ANDALUCIA	45.179	11.329	19.358	5.014	3.954	5.524
HUESCA	387	136	147	35	28	41
TERUEL	188	66	79	21	11	11
ZARAGOZA	2.477	734	960	233	222	328
ARAGON	3.052	936	1.186	289	261	380
PRINCIPADO DE ASTURIAS	3.307	665	1.190	461	507	484
ILLES BALEARS	1.383	485	458	85	141	214
PALMAS LAS	2.588	355	1.096	404	248	485
STA. CRUZ DE TENERIFE	2.215	254	936	344	236	445
CANARIAS	4.803	609	2.032	748	484	930
CANTABRIA	1.436	266	521	185	217	247
ALBACETE	1.187	330	474	129	87	167
CIUDAD REAL	1.697	550	703	195	94	155
CUENCA	434	113	181	43	32	65
GUADALAJARA	428	130	175	42	27	54
TOLEDO	2.092	707	858	139	135	253
CASTILLA-LA MANCHA	5.838	1.830	2.391	548	375	694
AVILA	628	188	277	56	39	68
BURGOS	838	247	337	86	84	84
LEON	1.631	374	678	232	169	178
PALENCIA	464	162	167	56	27	52
SALAMANCA	1.130	294	377	166	105	188
SEGOVIA	328	138	103	27	28	32
SORIA	207	70	90	12	17	18
VALLADOLID	1.542	367	568	175	210	222
ZAMORA	545	161	204	62	49	69
CASTILLA Y LEON	7.313	2.001	2.801	872	728	911
BARCELONA	8.361	2.959	3.009	569	891	933
GIRONA	998	372	327	55	120	124
LLEIDA	433	169	132	35	45	52
TARRAGONA	1.100	430	399	62	96	113
CATALUÑA	10.892	3.930	3.867	721	1.152	1.222
ALICANTE/ALACANT	3.937	890	1.481	419	402	745
CASTELLON/CASTELLO	1.233	448	455	104	91	135
VALENCIA	4.641	1.421	1.767	433	464	556
COM. VALENCIANA	9.811	2.759	3.703	956	957	1.436
BADAJOS	2.019	674	709	232	177	227
CACERES	949	295	308	139	88	119
EXTREMADURA	2.968	969	1.017	371	265	346
CORUÑA A	2.666	378	785	399	488	616
LUGO	666	113	181	109	98	165
OURENSE	790	149	218	100	147	176
PONTEVEDRA	2.403	432	708	310	404	549
GALICIA	6.525	1.072	1.892	918	1.137	1.506
COM. DE MADRID	10.094	2.435	3.659	958	1.333	1.709
REGION DE MURCIA	3.720	1.050	1.436	300	270	664
COM. FORAL DE NAVARRA	1.208	403	443	95	135	132
ARABA/ALAVA	813	166	239	107	162	139
BIZKAIA	3.598	617	1.141	467	733	640
GIPUZKOA	1.513	318	505	191	274	225
PAIS VASCO	5.924	1.101	1.885	765	1.169	1.004
LA RIOJA	383	110	137	48	57	31
CEUTA	1.037	320	366	84	161	106
MELILLA	862	278	360	50	72	102
TOTAL	125.735	32.548	48.702	13.468	13.375	17.642

PARO REGISTRADO (COLECTIVO SIN EMPLEO ANTERIOR) SEGÚN TRAMOS DE EDAD. MUJERES

PROVINCIA

AUTONOMÍA	TOTAL	<20 AÑOS	20-24 AÑOS	25-29 AÑOS	30-44 AÑOS	>44 AÑOS
ALMERIA	5.802	632	1.374	722	1.199	1.875
CADIZ	22.502	1.751	4.214	1.679	3.608	11.250
CORDOBA	7.639	933	2.264	719	917	2.806
GRANADA	7.849	1.053	2.260	1.011	1.273	2.252
HUELVA	4.044	540	1.018	395	521	1.570
JAEN	6.007	699	1.795	648	717	2.148
MALAGA	16.068	1.813	3.157	1.298	2.805	6.995
SEVILLA	19.796	2.135	5.262	1.579	2.668	8.152
ANDALUCIA	89.707	9.556	21.344	8.051	13.708	37.048
HUESCA	699	85	130	82	238	164
TERUEL	427	51	95	63	123	95
ZARAGOZA	4.569	545	948	501	1.172	1.403
ARAGON	5.695	681	1.173	646	1.533	1.662
PRINCIPADO DE ASTURIAS	5.609	486	1.143	700	1.336	1.944
ILLES BALEARS	2.214	418	524	202	444	626
PALMAS LAS	5.168	272	1.048	471	612	2.765
STA. CRUZ DE TENERIFE	4.151	185	841	478	565	2.082
CANARIAS	9.319	457	1.889	949	1.177	4.847
CANTABRIA	2.581	226	457	269	590	1.039
ALBACETE	2.860	281	599	209	424	1.347
CIUDAD REAL	3.954	504	1.041	360	547	1.502
CUENCA	908	97	224	107	156	324
GUADALAJARA	905	107	209	90	207	292
TOLEDO	4.449	550	1.117	419	788	1.575
CASTILLA-LA MANCHA	13.076	1.539	3.190	1.185	2.122	5.040
AVILA	1.384	130	280	159	309	506
BURGOS	1.427	171	342	206	291	417
LEON	3.043	303	655	398	613	1.074
PALENCIA	996	124	249	82	182	359
SALAMANCA	2.453	231	526	279	387	1.030
SEGOVIA	684	86	151	91	164	192
SORIA	316	43	80	38	83	72
VALLADOLID	3.211	371	612	313	610	1.305
ZAMORA	1.228	108	263	132	238	487
CASTILLA Y LEON	14.742	1.567	3.158	1.698	2.877	5.442
BARCELONA	16.561	2.039	2.588	1.621	4.480	5.833
GIRONA	2.386	222	256	242	827	839
LLEIDA	1.157	123	183	140	394	317
TARRAGONA	2.939	387	409	291	881	971
CATALUÑA	23.043	2.771	3.436	2.294	6.582	7.960
ALICANTE/ALACANT	9.777	698	1.476	872	2.103	4.628
CASTELLON/CASTELLO	2.850	336	513	349	863	789
VALENCIA	9.722	1.054	1.873	877	2.057	3.861
COM. VALENCIANA	22.349	2.088	3.862	2.098	5.023	9.278
BADAJOS	4.960	544	860	431	667	2.458
CACERES	1.934	231	423	252	297	731
EXTREMADURA	6.894	775	1.283	683	964	3.189
CORUÑA A	5.154	322	750	584	1.217	2.281
LUGO	1.316	61	216	184	312	543
OURENSE	1.577	87	222	189	324	755
PONTEVEDRA	5.461	260	721	524	1.166	2.790
GALICIA	13.508	730	1.909	1.481	3.019	6.369
COM. DE MADRID	16.521	1.827	3.247	1.513	3.815	6.119
REGION DE MURCIA	8.810	942	1.595	788	1.770	3.715
COM. FORAL DE NAVARRA	2.357	296	516	279	636	630
ARABA/ALAVA	2.011	157	327	300	771	456
BIZKAIA	6.270	471	1.081	762	1.787	2.169
GIPUZKOA	2.720	245	471	382	858	764
PAIS VASCO	11.001	873	1.879	1.444	3.416	3.389
LA RIOJA	1.136	112	198	147	362	317
CEUTA	1.717	259	461	187	427	383
MELILLA	1.781	274	417	133	505	452
TOTAL	252.060	25.877	51.681	24.747	50.306	99.449

MAYO 2015

PARO REGISTRADO (EXTRANJEROS) SEGÚN SECTOR DE ACTIVIDAD ECONÓMICA POR CC.AA Y PROVINCIAS

PROVINCIA	TOTAL	AGRICULTURA	INDUSTRIA	CONSTRUCCIÓN	SERVICIOS	SIN EMPLEO ANTERIOR
AUTONOMÍA						
ALMERIA	17.477	6.029	431	1.591	6.678	2.748
CADIZ	5.503	313	215	471	2.954	1.550
CORDOBA	2.597	642	123	123	1.154	555
GRANADA	7.112	1.489	245	617	3.428	1.333
HUELVA	3.663	1.777	84	170	1.139	493
JAEN	2.162	679	66	85	917	415
MALAGA	19.066	945	578	2.338	11.263	3.942
SEVILLA	7.889	977	351	536	4.383	1.642
ANDALUCIA	65.469	12.851	2.093	5.931	31.916	12.678
HUESCA	2.446	469	169	274	1.160	374
TERUEL	1.818	230	199	323	841	225
ZARAGOZA	15.259	1.923	1.152	2.038	7.816	2.330
ARAGON	19.523	2.622	1.520	2.635	9.817	2.929
PRINCIPADO DE ASTURIAS	6.481	427	315	814	3.533	1.392
ILLES BALEARS	10.884	413	328	2.127	6.860	1.156
PALMAS LAS	10.563	307	230	981	8.404	641
STA. CRUZ DE TENERIFE	8.296	267	222	691	6.652	464
CANARIAS	18.859	574	452	1.672	15.056	1.105
CANTABRIA	4.138	143	171	618	2.487	719
ALBACETE	3.144	994	189	189	1.333	439
CIUDAD REAL	5.559	1.665	282	510	2.513	589
CUENCA	2.788	759	204	295	1.304	226
GUADALAJARA	3.996	214	274	569	2.448	491
TOLEDO	9.555	1.661	739	1.251	4.697	1.207
CASTILLA-LA MANCHA	25.042	5.293	1.688	2.814	12.295	2.952
AVILA	2.139	171	90	376	841	661
BURGOS	3.433	546	303	485	1.589	510
LEON	2.874	353	244	363	1.325	589
PALENCIA	882	159	34	61	430	198
SALAMANCA	1.698	146	87	197	923	345
SEGOVIA	2.496	619	119	313	1.039	406
SORIA	992	170	83	118	429	192
VALLADOLID	3.322	922	148	351	1.371	530
ZAMORA	1.045	253	60	97	449	186
CASTILLA Y LEON	18.881	3.339	1.168	2.361	8.396	3.617
BARCELONA	67.183	2.472	4.818	12.063	37.716	10.114
GIRONA	14.143	1.414	980	2.311	7.293	2.145
LLEIDA	8.119	1.799	611	868	3.937	904
TARRAGONA	14.777	1.935	989	2.370	7.340	2.143
CATALUÑA	104.222	7.620	7.398	17.612	56.286	15.306
ALICANTE/ALACANT	26.862	2.445	1.436	3.852	16.016	3.113
CASTELLON/CASTELLO	14.571	1.274	1.118	2.259	7.919	2.001
VALENCIA	28.601	2.747	2.003	2.877	17.629	3.345
COM. VALENCIANA	70.034	6.466	4.557	8.988	41.564	8.459
BADAJOZ	2.592	567	80	132	1.383	430
CACERES	1.699	383	60	130	833	293
EXTREMADURA	4.291	950	140	262	2.216	723
CORUÑA A	3.935	266	209	400	2.192	868
LUGO	1.527	174	82	165	802	304
OURENSE	1.835	165	182	200	907	381
PONTEVEDRA	4.265	299	309	384	2.306	967
GALICIA	11.562	904	782	1.149	6.207	2.520
COM. DE MADRID	78.109	1.635	4.187	15.670	49.897	6.720
REGION DE MURCIA	17.449	3.448	955	1.468	8.886	2.692
COM. FORAL DE NAVARRA	7.774	1.157	797	859	3.604	1.357
ARABA/ALAVA	5.942	456	388	720	2.888	1.490
BIZKAIA	11.096	604	802	1.416	5.563	2.711
GIPUZKOA	7.041	478	516	747	3.557	1.743
PAIS VASCO	24.079	1.538	1.706	2.883	12.008	5.944
LA RIOJA	4.438	984	485	447	1.774	748
CEUTA	1.586	27	41	177	850	491
MELILLA	2.891	116	53	500	1.484	738
TOTAL	495.712	50.507	28.836	68.987	275.136	72.246

ANEXO 2

**CONTRATOS
REGISTRADOS**

MAYO 2015

CONTRATOS

	MES	VARIACIÓN			
		MENSUAL		ANUAL	
		ABSOLUTA	RELATIVA	ABSOLUTA	RELATIVA
TOTAL CONTRATOS	1.573.293	132.912	9,23	114.716	7,86
CONTRATOS INDEFINIDOS*	124.605	1.146	0,93	8.670	7,48
CONTRATOS TEMPORALES	1.448.688	131.766	10,01	106.046	7,90

CONTRATOS POR COMUNIDADES AUTÓNOMAS

COMUNIDADES AUTÓNOMAS	MES	VARIACIÓN			
		MENSUAL		ANUAL	
		ABSOLUTA	RELATIVA	ABSOLUTA	RELATIVA
ANDALUCIA	357.270	11.046	3,19	12.748	3,70
ARAGON	49.753	12.900	35,00	1.505	3,12
PRINCIPADO DE ASTURIAS	25.175	320	1,29	669	2,73
ILLES BALEARS	56.414	14.335	34,07	4.181	8,00
CANARIAS	54.864	1.146	2,13	3.879	7,61
CANTABRIA	17.801	566	3,28	410	2,36
CASTILLA-LA MANCHA	61.620	6.921	12,65	8.181	15,31
CASTILLA Y LEON	67.444	4.072	6,43	5.781	9,38
CATALUÑA	228.588	19.081	9,11	21.184	10,21
COM. VALENCIANA	143.652	7.220	5,29	11.732	8,89
EXTREMADURA	57.752	7.138	14,10	-1.195	-2,03
GALICIA	68.273	1.093	1,63	5.569	8,88
COM. DE MADRID	178.483	18.418	11,51	25.057	16,33
REGION DE MURCIA	90.487	13.013	16,80	4.442	5,16
COM. FORAL DE NAVARRA	26.301	259	0,99	1.828	7,47
PAIS VASCO	71.476	9.487	15,30	7.412	11,57
LA RIOJA	14.264	5.332	59,70	1.540	12,10
CEUTA	1.416	322	29,43	-222	-13,55
MELILLA	1.411	120	9,30	100	7,63
ZONA EXTRANJERA	849	123	16,94	-85	-9,10
TOTAL	1.573.293	132.912	9,23	114.716	7,86

(*) Incluye contratos convertidos en indefinidos

CONTRATOS INDEFINIDOS INICIALES Y CONVERSIONES

	TOTAL	VARIACIÓN			
		MENSUAL		ANUAL	
		ABSOLUTA	RELATIVA	ABSOLUTA	RELATIVA
INDEFINIDOS (Bonif./no Bonif.)	84.825	265	0,31	2.099	2,54
INDEF. PERS. CON DISCAPACIDAD	715	-48	-6,29	74	11,54
TOTAL INDEFINIDOS INICIALES	85.540	217	0,25	2.173	2,61
CONVERSIONES	39.065	929	2,44	6.497	19,95
TOTAL	124.605	1.146	0,93	8.670	7,48

CONTRATOS SEGÚN TIPO DE CONTRATACIÓN POR COMUNIDADES AUTÓNOMAS

COMUNIDADES AUTÓNOMAS	TOTAL	INDEFINIDOS					TEMPORALES
		TOTAL	INDEF.(Bonif./no Bonif.)	PERS. CON DISCAPACIDAD	CONVERSIÓN	% S/TOT. NAC.INDF.	
ANDALUCIA	357.270	12.794	7.532	80	5.182	10,27	344.476
ARAGON	49.753	3.688	2.416	22	1.250	2,96	46.065
PRINCIPADO DE ASTURIAS	25.175	1.939	1.220	16	703	1,56	23.236
ILLES BALEARS	56.414	6.650	5.345	50	1.255	5,34	49.764
CANARIAS	54.864	5.896	3.316	28	2.552	4,73	48.968
CANTABRIA	17.801	971	647	23	301	0,78	16.830
CASTILLA-LA MANCHA	61.620	3.318	1.910	27	1.381	2,66	58.302
CASTILLA Y LEON	67.444	4.812	2.974	24	1.814	3,86	62.632
CATALUÑA	228.588	26.428	18.650	111	7.667	21,21	202.160
COM. VALENCIANA	143.652	11.017	6.943	66	4.008	8,84	132.635
EXTREMADURA	57.752	1.684	1.062	18	604	1,35	56.068
GALICIA	68.273	4.971	3.000	49	1.922	3,99	63.302
COM. DE MADRID	178.483	28.292	21.291	102	6.899	22,71	150.191
REGION DE MURCIA	90.487	5.372	4.004	47	1.321	4,31	85.115
COM. FORAL DE NAVARRA	26.301	1.179	730	7	442	0,95	25.122
PAIS VASCO	71.476	4.557	3.191	30	1.336	3,66	66.919
LA RIOJA	14.264	728	435	9	284	0,58	13.536
CEUTA	1.416	142	82	1	59	0,11	1.274
MELILLA	1.411	105	48	5	52	0,08	1.306
ZONA EXTRANJERA	849	62	29		33	0,05	787
TOTAL	1.573.293	124.605	84.825	715	39.065	100,00	1.448.688

EVOLUCIÓN DE LOS CONTRATOS

	AÑO 2014		AÑO 2015		VARIACIÓN ANUAL			
	MES	ACUMULADO	MES	ACUMULADO	MES		ACUMULADO	
					ABSOLUTA	RELATIVA	ABSOLUTA	RELATIVA
ENERO	1.259.240	1.259.240	1.367.795	1.367.795	108.555	8,62	108.555	8,62
FEBRERO	1.090.879	2.350.119	1.226.950	2.594.745	136.071	12,47	244.626	10,41
MARZO	1.216.637	3.566.756	1.441.775	4.036.520	225.138	18,50	469.764	13,17
ABRIL	1.296.529	4.863.285	1.440.381	5.476.901	143.852	11,10	613.616	12,62
MAYO	1.458.577	6.321.862	1.573.293	7.050.194	114.716	7,86	728.332	11,52
JUNIO	1.518.873	7.840.735						
JULIO	1.645.236	9.485.971						
AGOSTO	1.135.109	10.621.080						
SEPTIEMBRE	1.634.444	12.255.524						
OCTUBRE	1.702.152	13.957.676						
NOVIEMBRE	1.385.351	15.343.027						
DICIEMBRE	1.384.062	16.727.089						

EVOLUCIÓN DE LOS CONTRATOS INDEFINIDOS *

	AÑO 2014		AÑO 2015		VARIACIÓN ANUAL			
	MES	ACUMULADO	MES	ACUMULADO	MES		ACUMULADO	
					ABSOLUTA	RELATIVA	ABSOLUTA	RELATIVA
ENERO	98.366	98.366	120.239	120.239	21.873	22,24	21.873	22,24
FEBRERO	97.804	196.170	120.281	240.520	22.477	22,98	44.350	22,61
MARZO	113.481	309.651	144.291	384.811	30.810	27,15	75.160	24,27
ABRIL	122.621	432.272	123.459	508.270	838	0,68	75.998	17,58
MAYO	115.935	548.207	124.605	632.875	8.670	7,48	84.668	15,44
JUNIO	110.258	658.465						
JULIO	114.071	772.536						
AGOSTO	72.955	845.491						
SEPTIEMBRE	138.543	984.034						
OCTUBRE	148.876	1.132.910						
NOVIEMBRE	117.568	1.250.478						
DICIEMBRE	99.853	1.350.331						

EVOLUCIÓN DE LOS CONTRATOS TEMPORALES

	AÑO 2014		AÑO 2015		VARIACIÓN ANUAL			
	MES	ACUMULADO	MES	ACUMULADO	MES		ACUMULADO	
					ABSOLUTA	RELATIVA	ABSOLUTA	RELATIVA
ENERO	1.160.874	1.160.874	1.247.556	1.247.556	86.682	7,47	86.682	7,47
FEBRERO	993.075	2.153.949	1.106.669	2.354.225	113.594	11,44	200.276	9,30
MARZO	1.103.156	3.257.105	1.297.484	3.651.709	194.328	17,62	394.604	12,12
ABRIL	1.173.908	4.431.013	1.316.922	4.968.631	143.014	12,18	537.618	12,13
MAYO	1.342.642	5.773.655	1.448.688	6.417.319	106.046	7,90	643.664	11,15
JUNIO	1.408.615	7.182.270						
JULIO	1.531.165	8.713.435						
AGOSTO	1.062.154	9.775.589						
SEPTIEMBRE	1.495.901	11.271.490						
OCTUBRE	1.553.276	12.824.766						
NOVIEMBRE	1.267.783	14.092.549						
DICIEMBRE	1.284.209	15.376.758						

(*) Incluye contratos convertidos en indefinidos

MAYO 2015

CONTRATOS INDEFINIDOS POR TIPO DE JORNADA Y MODALIDAD

	TOTAL	VARIACIÓN			
		MENSUAL		ANUAL	
		ABSOLUTA	RELATIVA	ABSOLUTA	RELATIVA
JORNADA A TIEMPO COMPLETO:					
INDEFINIDO (Bonif. / No Bonif.)	46.860	43	0,09	1.140	2,49
INDEFINIDOS PERSONAS CON DISCAPACIDAD	409	-59	-12,61	60	17,19
TOTAL INDEFINIDOS INICIALES	47.269	-16	-0,03	1.200	2,60
CONVERTIDOS EN INDEFINIDOS	23.613	1.319	5,92	4.950	26,52
TOTAL	70.882	1.303	1,87	6.150	9,50
JORNADA A TIEMPO PARCIAL:					
INDEFINIDO (Bonif. / No Bonif.)	25.560	-103	-0,40	348	1,38
INDEFINIDOS PERSONAS CON DISCAPACIDAD	232	14	6,42	-13	-5,31
TOTAL INDEFINIDOS INICIALES	25.792	-89	-0,34	335	1,32
CONVERTIDOS EN INDEFINIDOS	13.713	-143	-1,03	1.424	11,59
TOTAL	39.505	-232	-0,58	1.759	4,66
FIJOS DISCONTINUOS:					
INDEFINIDO (Bonif. / No Bonif.)	12.405	325	2,69	611	5,18
INDEFINIDOS PERSONAS CON DISCAPACIDAD	74	-3	-3,90	27	57,45
TOTAL INDEFINIDOS INICIALES	12.479	322	2,65	638	5,39
CONVERTIDOS EN INDEFINIDOS	1.739	-247	-12,44	123	7,61
TOTAL	14.218	75	0,53	761	5,66
TOTAL	124.605	1.146	0,93	8.670	7,48

CONTRATOS INDEFINIDOS POR MODALIDAD

	TOTAL	VARIACIÓN			
		MENSUAL		ANUAL	
		ABSOLUTA	RELATIVA	ABSOLUTA	RELATIVA
INDEFINIDOS (Bonif./no Bonif.)	84.825	265	0,31	2.099	2,54
INDEFINIDOS PERSONAS CON DISCAPACIDAD	715	-48	-6,71	74	11,54
TOTAL INDEFINIDOS INICIALES	85.540	217	0,25	2.173	2,61
CONVERSIONES	39.065	929	2,38	6.497	19,95
TOTAL	124.605	1.146	0,93	8.670	7,48

CONVERTIDOS EN INDEFINIDOS SEGÚN CONTRATOS DE ORIGEN

OBRA O SERVICIO	10.676	1.342	14,38	3.536	49,52
EVENTUAL CIRCUN. PRODUCCIÓN	25.253	-368	-1,44	2.031	8,75
INTERINIDAD	940	-20	-2,08	262	38,64
TEMPORAL PERS. CON DISCAPACIDAD	365	64	21,26	88	31,77
SUSTITUCIÓN JUBILACIÓN 64 AÑOS	5	3	150,00	-1	-16,67
PRÁCTICAS	856	-136	-13,71	237	38,29
RELEVO	338	-13	-3,70	-56	-14,21
FORMACIÓN	614	51	9,06	393	177,83
OTROS CONTRATOS	18	6	50,00	7	63,64
TOTAL	39.065	929	2,44	6.497	19,95

MAYO 2015

CONTRATOS INDEFINIDOS POR SEXO, EDAD Y SECTOR DE ACTIVIDAD ECONÓMICA

	TOTAL	VARIACIÓN			
		MENSUAL		ANUAL	
		ABSOLUTA	RELATIVA	ABSOLUTA	RELATIVA
POR SEXO Y EDAD					
HOMBRES					
< 25 años	7.400	221	3,08	795	12,04
25 - 44 años	44.434	200	0,45	2.322	5,51
>= 45 años	15.276	-294	-1,89	1.315	9,42
TOTAL	67.110	127	0,19	4.432	7,07
MUJERES					
< 25 años	7.184	211	3,03	702	10,83
25 - 44 años	37.257	531	1,45	2.144	6,11
>= 45 años	13.054	277	2,17	1.392	11,94
TOTAL	57.495	1.019	1,80	4.238	7,96
AMBOS SEXOS					
< 25 años	14.584	432	3,05	1.497	11,44
25 - 44 años	81.691	731	0,90	4.466	5,78
>= 45 años	28.330	-17	-0,06	2.707	10,56
TOTAL	124.605	1.146	0,93	8.670	7,48
SECTOR					
AGRICULTURA	4.398	336	8,27	444	11,23
INDUSTRIA	12.576	441	3,63	1.021	8,84
CONSTRUCCIÓN	7.236	-219	-2,94	245	3,50
SERVICIOS	100.395	588	0,59	6.960	7,45
TOTAL	124.605	1.146	0,93	8.670	7,48

CONTRATOS INDEFINIDOS (CONVERSIONES) POR SEXO, EDAD Y SECTOR DE ACTIVIDAD ECONÓMICA

	TOTAL	VARIACIÓN			
		MENSUAL		ANUAL	
		ABSOLUTA	RELATIVA	ABSOLUTA	RELATIVA
POR SEXO Y EDAD					
HOMBRES					
< 25 años	2.305	-11	-0,47	395	20,68
25 - 44 años	15.130	518	3,55	2.709	21,81
>= 45 años	4.324	239	5,85	909	26,62
TOTAL	21.759	746	3,55	4.013	22,61
MUJERES					
< 25 años	2.096	-189	-8,27	186	9,74
25 - 44 años	12.116	213	1,79	1.761	17,01
>= 45 años	3.094	159	5,42	537	21,00
TOTAL	17.306	183	1,07	2.484	16,76
AMBOS SEXOS					
< 25 años	4.401	-200	-4,35	581	15,21
25 - 44 años	27.246	731	2,76	4.470	19,63
>= 45 años	7.418	398	5,67	1.446	24,21
TOTAL	39.065	929	2,44	6.497	19,95
SECTOR					
AGRICULTURA	931	-176	-15,90	86	10,18
INDUSTRIA	5.473	562	11,44	1.288	30,78
CONSTRUCCIÓN	2.638	160	6,46	697	35,91
SERVICIOS	30.023	383	1,29	4.426	17,29
TOTAL	39.065	929	2,44	6.497	19,95

MAYO 2015

CONTRATOS INDEFINIDOS SEGÚN MODALIDAD POR EDAD, SEXO Y SECTOR DE ACTIVIDAD ECONÓMICA

TIPO DE CONTRATO	TOTAL		EDAD DEL TRABAJADOR				
	MES	%	<20	20-24	25-29	30-44	>=45
INDEFINIDO (Bonif./No Bonif.)	84.825	68,08	1.515	8.618	13.588	40.495	20.609
INDEFINIDOS PERSONAS CON DISCAPACIDAD	715	0,57	9	41	60	302	303
TOTAL INDEFINIDOS INICIALES	85.540	68,65	1.524	8.659	13.648	40.797	20.912
CONVERTIDOS EN INDEFINIDOS	39.065	31,35	334	4.067	7.537	19.709	7.418
TOTAL	124.605	100,00	1.858	12.726	21.185	60.506	28.330

CONVERTIDOS EN INDEFINIDOS SEGÚN CONTRATOS DE ORIGEN

OBRA O SERVICIO	10.676	27,33	29	522	1.584	6.012	2.529
EVENT. CIRCUNST. PRODUCCIÓN	25.253	64,64	275	2.978	4.867	12.628	4.505
INTERINIDAD	940	2,41	5	105	211	471	148
TEMP. PERSONAS CON DISCAPACIDAD	365	0,93		15	22	168	160
SUSTITUCIÓN JUBILACIÓN 64 AÑOS	5	0,01			4	1	
PRÁCTICAS	856	2,19	2	202	517	130	5
RELEVO	338	0,87		11	63	202	62
FORMACIÓN	614	1,57	23	234	267	90	
OTROS CONTRATOS	18	0,05			2	7	9
TOTAL	39.065	100,00	334	4.067	7.537	19.709	7.418

TIPO DE CONTRATO	TOTAL	SEXO		SECTOR DE ACTIVIDAD ECONÓMICA			
		HOMBRES	MUJERES	AGRICULTURA	INDUSTRIA	CONSTRUCCIÓN	SERVICIOS
INDEFINIDO (Bonif./No Bonif.)	84.825	44.921	39.904	3.458	7.036	4.567	69.764
INDEFINIDOS PERSONAS CON DISCAPACIDAD	715	430	285	9	67	31	608
TOTAL INDEFINIDOS INICIALES	85.540	45.351	40.189	3.467	7.103	4.598	70.372
CONVERTIDOS EN INDEFINIDOS	39.065	21.759	17.306	931	5.473	2.638	30.023
TOTAL	124.605	67.110	57.495	4.398	12.576	7.236	100.395

CONVERTIDOS EN INDEFINIDOS SEGÚN CONTRATOS DE ORIGEN:

OBRA O SERVICIO	10.676	6.393	4.283	551	1.630	1.560	6.935
EVENT. CIRCUNST. PRODUCCIÓN	25.253	13.708	11.545	353	3.259	984	20.657
INTERINIDAD	940	381	559	7	129	9	795
TEMP. PERSONAS CON DISCAPACIDAD	365	236	129	2	55	8	300
SUSTITUCIÓN JUBILACIÓN 64 AÑOS	5	3	2				5
PRÁCTICAS	856	444	412	10	160	32	654
RELEVO	338	249	89		149	11	178
FORMACIÓN	614	338	276	8	87	31	488
OTROS CONTRATOS	18	7	11		4	3	11
TOTAL	39.065	21.759	17.306	931	5.473	2.638	30.023

MAYO 2015

CONTRATOS TEMPORALES POR TIPO DE JORNADA Y MODALIDAD

	TOTAL	VARIACIÓN			
		MENSUAL		ANUAL	
		ABSOLUTA	RELATIVA	ABSOLUTA	RELATIVA
JORNADA A TIEMPO COMPLETO:					
OBRA O SERVICIO	440.229	37.285	9,25	24.687	5,94
EVENTUALES CIRCUNSTANCIAS DE LA PRODUCCIÓN	399.289	43.863	12,34	32.837	8,96
INTERINIDAD	74.991	2.613	3,61	6.607	9,66
JUBILACIÓN ESPECIAL 64 AÑOS	56	0	0,00	16	40,00
RELEVO	502	-14	-2,71	-63	-11,15
TEMPORAL PERS. CON DISCAPACIDAD	1.003	40	4,15	137	15,82
PRÁCTICAS	4.267	290	7,29	1.363	46,94
FORMACIÓN	13.984	-115	-0,82	2.170	18,37
OTROS CONTRATOS	9.145	1.727	23,28	148	1,64
TOTAL	943.466	85.689	9,99	67.902	7,76
JORNADA A TIEMPO PARCIAL:					
OBRA O SERVICIO	179.797	14.117	8,52	13.262	7,96
EVENTUALES CIRCUNSTANCIAS DE LA PRODUCCIÓN	275.454	28.796	11,67	20.195	7,91
INTERINIDAD	43.944	2.260	5,42	2.834	6,89
RELEVO	564	33	6,21	49	9,51
JUBILACIÓN PARCIAL	2.005	-30	-1,47	82	4,26
TEMPORAL PERS. CON DISCAPACIDAD	775	47	6,46	102	15,16
PRÁCTICAS	1.369	12	0,88	334	32,27
OTROS CONTRATOS	1.314	842	178,39	1.286	4592,86
TOTAL	505.222	46.077	10,04	38.144	8,17
TOTAL	1.448.688	131.766	10,01	106.046	7,90

CONTRATOS TEMPORALES POR MODALIDAD

	TOTAL	VARIACIÓN			
		MENSUAL		ANUAL	
		ABSOLUTA	RELATIVA	ABSOLUTA	RELATIVA
OBRA O SERVICIO	620.026	51.402	9,04	37.949	6,52
EVENTUALES CIRCUNSTANCIAS DE LA PRODUCCIÓN	674.743	72.659	12,07	53.032	8,53
INTERINIDAD	118.935	4.873	4,27	9.441	8,62
JUBILACIÓN ESPECIAL 64 AÑOS	56	0	0,00	16	40,00
RELEVO	1.066	19	1,81	-14	-1,30
JUBILACIÓN PARCIAL	2.005	-30	-1,47	82	4,26
TEMPORAL PERS. CON DISCAPACIDAD	1.778	87	5,14	239	15,53
PRÁCTICAS	5.636	302	5,66	1.697	43,08
FORMACIÓN	13.984	-115	-0,82	2.170	18,37
OTROS CONTRATOS	10.459	2.569	32,56	1.434	15,89
TOTAL	1.448.688	131.766	10,01	106.046	7,90

CONTRATOS FORMATIVOS

	TOTAL	VARIACIÓN			
		MENSUAL		ANUAL	
		ABSOLUTA	RELATIVA	ABSOLUTA	RELATIVA
PRÁCTICAS	5.636	302	5,66	1.697	43,08
FORMACIÓN	13.984	-115	-0,82	2.170	18,37
TOTAL	19.620	187	0,96	3.867	24,55

PERSONAS CONTRATADAS SEGÚN SEXO POR TIPO DE CONTRATO

	AMBOS SEXOS			HOMBRES			MUJERES		
	CONTRATOS	PERSONAS	MEDIA	CONTRATOS	PERSONAS	MEDIA	CONTRATOS	PERSONAS	MEDIA
TOTAL CONTRATOS	1.573.293	1.154.749	1,36	893.855	653.190	1,37	679.438	501.559	1,35
INDEFINIDOS	124.605	123.057	1,01	67.110	66.309	1,01	57.495	56.748	1,01
TEMPORALES	1.448.688	1.036.820	1,40	826.745	589.715	1,40	621.943	447.105	1,39
OBRA O SERVICIO	620.026	479.709	1,29	407.986	310.753	1,31	212.040	168.956	1,26
EVENTUAL CC PRODUCCION	674.743	481.349	1,40	365.342	258.542	1,41	309.401	222.807	1,39
INTERINIDAD	118.935	84.405	1,41	36.231	26.526	1,37	82.704	57.879	1,43
TEMPORAL PERS. CON DISCAPACIDAD	1.778	1.739	1,02	1.099	1.081	1,02	679	658	1,03
RELEVO	1.066	1.051	1,01	570	563	1,01	496	488	1,02
JUBILACION PARCIAL	2.005	1.988	1,01	1.452	1.438	1,01	553	550	1,01
SUSTITUCION POR JUBILACION 64 AÑOS	56	56	1,00	19	19	1,00	37	37	1,00
PRACTICAS	5.636	5.611	1,00	2.807	2.800	1,00	2.829	2.811	1,01
FORMACION	13.984	13.932	1,00	6.766	6.748	1,00	7.218	7.184	1,00
OTROS CONTRATOS	10.459	6.865	1,52	4.473	3.069	1,46	5.986	3.796	1,58

CONTRATOS POR CC.AA. Y PROVINCIAS

PROVINCIA AUTONOMÍA	TOTAL	VARIACIÓN			
		MENSUAL		ANUAL	
		ABSOLUTA	RELATIVA	ABSOLUTA	RELATIVA
ALMERIA	24.653	4.120	20,07	4.711	23,62
CADIZ	49.212	3.749	8,25	422	0,86
CORDOBA	40.031	6.411	19,07	-1.193	-2,89
GRANADA	39.237	2.505	6,82	1.228	3,23
HUELVA	32.630	-11.103	-25,39	2.376	7,85
JAEN	28.862	2.038	7,60	-673	-2,28
MALAGA	56.459	1.021	1,84	3.814	7,24
SEVILLA	86.186	2.305	2,75	2.063	2,45
ANDALUCIA	357.270	11.046	3,19	12.748	3,70
HUESCA	10.949	4.649	73,79	1.430	15,02
TERUEL	3.652	408	12,58	-25	-0,68
ZARAGOZA	35.152	7.843	28,72	100	0,29
ARAGON	49.753	12.900	35,00	1.505	3,12
PRINCIPADO DE ASTURIAS	25.175	320	1,29	669	2,73
ILLES BALEARS	56.414	14.335	34,07	4.181	8,00
PALMAS LAS	28.654	1.131	4,11	780	2,80
STA. CRUZ DE TENERIFE	26.210	15	0,06	3.099	13,41
CANARIAS	54.864	1.146	2,13	3.879	7,61
CANTABRIA	17.801	566	3,28	410	2,36
ALBACETE	15.525	3.741	31,75	2.101	15,65
CIUDAD REAL	14.159	2.415	20,56	2.135	17,76
CUENCA	5.644	755	15,44	488	9,46
GUADALAJARA	9.922	983	11,00	1.969	24,76
TOLEDO	16.370	-973	-5,61	1.488	10,00
CASTILLA-LA MANCHA	61.620	6.921	12,65	8.181	15,31
AVILA	4.231	207	5,14	669	18,78
BURGOS	11.078	1.645	17,44	1.039	10,35
LEON	9.530	-359	-3,63	341	3,71
PALENCIA	5.870	116	2,02	882	17,68
SALAMANCA	8.589	307	3,71	196	2,34
SEGOVIA	5.322	227	4,46	1.109	26,32
SORIA	2.441	-194	-7,36	231	10,45
VALLADOLID	16.323	2.084	14,64	983	6,41
ZAMORA	4.060	39	0,97	331	8,88
CASTILLA Y LEON	67.444	4.072	6,43	5.781	9,38
BARCELONA	164.686	11.130	7,25	15.139	10,12
GIRONA	21.652	-588	-2,64	2.037	10,38
LLEIDA	17.802	7.784	77,70	1.310	7,94
TARRAGONA	24.448	755	3,19	2.698	12,40
CATALUÑA	228.588	19.081	9,11	21.184	10,21
ALICANTE/ALACANT	50.037	3.332	7,13	850	1,73
CASTELLON/CASTELLO	15.692	111	0,71	2.687	20,66
VALENCIA	77.923	3.777	5,09	8.195	11,75
COM. VALENCIANA	143.652	7.220	5,29	11.732	8,89
BADAJOS	39.183	1.915	5,14	-862	-2,15
CACERES	18.569	5.223	39,14	-333	-1,76
EXTREMADURA	57.752	7.138	14,10	-1.195	-2,03
CORUÑA A	27.700	-68	-0,24	2.220	8,71
LUGO	7.917	641	8,81	685	9,47
OURENSE	4.927	305	6,60	442	9,86
PONTEVEDRA	27.729	215	0,78	2.222	8,71
GALICIA	68.273	1.093	1,63	5.569	8,88
COM. DE MADRID	178.483	18.418	11,51	25.057	16,33
REGION DE MURCIA	90.487	13.013	16,80	4.442	5,16
COM. FORAL DE NAVARRA	26.301	259	0,99	1.828	7,47
ARABA/ALAVA	14.508	4.028	38,44	1.174	8,80
BIZKAIA	36.776	4.348	13,41	4.283	13,18
GIPUZKOA	20.192	1.111	5,82	1.955	10,72
PAIS VASCO	71.476	9.487	15,30	7.412	11,57
LA RIOJA	14.264	5.332	59,70	1.540	12,10
CEUTA	1.416	322	29,43	-222	-13,55
MELILLA	1.411	120	9,30	100	7,63
ZONA EXTRANJERA	849	123	16,94	-85	-9,10
TOTAL	1.573.293	132.912	9,23	114.716	7,86

MAYO 2015

CONTRATOS INDEFINIDOS POR CC.AA. Y PROVINCIAS *

PROVINCIA AUTONOMÍA	TOTAL	VARIACIÓN			
		MENSUAL		ANUAL	
		ABSOLUTA	RELATIVA	ABSOLUTA	RELATIVA
ALMERIA	1.165	105	9,91	-16	-1,35
CADIZ	1.620	-282	-14,83	6	0,37
CORDOBA	991	22	2,27	134	15,64
GRANADA	1.139	-209	-15,50	-174	-13,25
HUELVA	936	113	13,73	358	61,94
JAEN	610	-41	-6,30	-82	-11,85
MALAGA	3.285	-294	-8,21	-213	-6,09
SEVILLA	3.048	249	8,90	407	15,41
ANDALUCIA	12.794	-337	-2,57	420	3,39
HUESCA	695	131	23,23	0	0,00
TERUEL	282	2	0,71	30	11,90
ZARAGOZA	2.711	66	2,50	319	13,34
ARAGON	3.688	199	5,70	349	10,45
PRINCIPADO DE ASTURIAS	1.939	122	6,71	153	8,57
ILLES BALEARS	6.650	997	17,64	-79	-1,17
PALMAS LAS	3.035	-96	-3,07	-15	-0,49
STA. CRUZ DE TENERIFE	2.861	103	3,73	263	10,12
CANARIAS	5.896	7	0,12	248	4,39
CANTABRIA	971	-107	-9,93	-152	-13,54
ALBACETE	658	30	4,78	126	23,68
CIUDAD REAL	639	33	5,45	-31	-4,63
CUENCA	353	46	14,98	-7	-1,94
GUADALAJARA	577	-114	-16,50	111	23,82
TOLEDO	1.091	-3	-0,27	-75	-6,43
CASTILLA-LA MANCHA	3.318	-8	-0,24	124	3,88
AVILA	196	-38	-16,24	-55	-21,91
BURGOS	769	58	8,16	76	10,97
LEON	778	-28	-3,47	-166	-17,58
PALENCIA	352	65	22,65	-7	-1,95
SALAMANCA	647	72	12,52	74	12,91
SEGOVIA	330	-9	-2,65	36	12,24
SORIA	197	-12	-5,74	30	17,96
VALLADOLID	1.252	85	7,28	195	18,45
ZAMORA	291	80	37,91	-6	-2,02
CASTILLA Y LEON	4.812	273	6,01	177	3,82
BARCELONA	20.434	143	0,70	1.541	8,16
GIRONA	2.683	-408	-13,20	-351	-11,57
LLEIDA	1.177	120	11,35	64	5,75
TARRAGONA	2.134	-149	-6,53	-150	-6,57
CATALUÑA	26.428	-294	-1,10	1.104	4,36
ALICANTE/ALACANT	4.247	-74	-1,71	-11	-0,26
CASTELLON/CASTELLO	1.419	96	7,26	54	3,96
VALENCIA	5.351	-633	-10,58	-38	-0,71
COM. VALENCIANA	11.017	-611	-5,25	5	0,05
BADAJOS	1.100	213	24,01	292	36,14
CACERES	584	63	12,09	-41	-6,56
EXTREMADURA	1.684	276	19,60	251	17,52
CORUÑA A	2.117	-154	-6,78	-84	-3,82
LUGO	637	-32	-4,78	-82	-11,40
OURENSE	478	-30	-5,91	-49	-9,30
PONTEVEDRA	1.739	-38	-2,14	204	13,29
GALICIA	4.971	-254	-4,86	-11	-0,22
COM. DE MADRID	28.292	612	2,21	5.094	21,96
REGION DE MURCIA	5.372	518	10,67	642	13,57
COM. FORAL DE NAVARRA	1.179	-241	-16,97	-80	-6,35
ARABA/ALAVA	662	-23	-3,36	29	4,58
BIZKAIA	2.365	-171	-6,74	177	8,09
GIPUZKOA	1.530	147	10,63	205	15,47
PAIS VASCO	4.557	-47	-1,02	411	9,91
LA RIOJA	728	11	1,53	15	2,10
CEUTA	142	8	5,97	20	16,39
MELILLA	105	12	12,90	-2	-1,87
ZONA EXTRANJERA	62	10	19,23	-19	-23,46
TOTAL	124.605	1.146	0,93	8.670	7,48

(*) Incluye contratos convertidos en indefinidos

CONTRATOS TEMPORALES POR CC.AA. Y PROVINCIAS

PROVINCIA AUTONOMÍA	TOTAL	VARIACIÓN			
		MENSUAL		ANUAL	
		ABSOLUTA	RELATIVA	ABSOLUTA	RELATIVA
ALMERIA	23.488	4.015	20,62	4.727	25,20
CADIZ	47.592	4.031	9,25	416	0,88
CORDOBA	39.040	6.389	19,57	-1.327	-3,29
GRANADA	38.098	2.714	7,67	1.402	3,82
HUELVA	31.694	-11.216	-26,14	2.018	6,80
JAEN	28.252	2.079	7,94	-591	-2,05
MALAGA	53.174	1.315	2,54	4.027	8,19
SEVILLA	83.138	2.056	2,54	1.656	2,03
ANDALUCIA	344.476	11.383	3,42	12.328	3,71
HUESCA	10.254	4.518	78,77	1.430	16,21
TERUEL	3.370	406	13,70	-55	-1,61
ZARAGOZA	32.441	7.777	31,53	-219	-0,67
ARAGON	46.065	12.701	38,07	1.156	2,57
PRINCIPADO DE ASTURIAS	23.236	198	0,86	516	2,27
ILLES BALEARS	49.764	13.338	36,62	4.260	9,36
PALMAS LAS	25.619	1.227	5,03	795	3,20
STA. CRUZ DE TENERIFE	23.349	-88	-0,38	2.836	13,83
CANARIAS	48.968	1.139	2,38	3.631	8,01
CANTABRIA	16.830	673	4,17	562	3,45
ALBACETE	14.867	3.711	33,26	1.975	15,32
CIUDAD REAL	13.520	2.382	21,39	2.166	19,08
CUENCA	5.291	709	15,47	495	10,32
GUADALAJARA	9.345	1.097	13,30	1.858	24,82
TOLEDO	15.279	-970	-5,97	1.563	11,40
CASTILLA-LA MANCHA	58.302	6.929	13,49	8.057	16,04
AVILA	4.035	245	6,46	724	21,87
BURGOS	10.309	1.587	18,20	963	10,30
LEON	8.752	-331	-3,64	507	6,15
PALENCIA	5.518	51	0,93	889	19,21
SALAMANCA	7.942	235	3,05	122	1,56
SEGOVIA	4.992	236	4,96	1.073	27,38
SORIA	2.244	-182	-7,50	201	9,84
VALLADOLID	15.071	1.999	15,29	788	5,52
ZAMORA	3.769	-41	-1,08	337	9,82
CASTILLA Y LEON	62.632	3.799	6,46	5.604	9,83
BARCELONA	144.252	10.987	8,24	13.598	10,41
GIRONA	18.969	-180	-0,94	2.388	14,40
LLEIDA	16.625	7.664	85,53	1.246	8,10
TARRAGONA	22.314	904	4,22	2.848	14,63
CATALUÑA	202.160	19.375	10,60	20.080	11,03
ALICANTE/ALACANT	45.790	3.406	8,04	861	1,92
CASTELLON/CASTELLO	14.273	15	0,11	2.633	22,62
VALENCIA	72.572	4.410	6,47	8.233	12,80
COM. VALENCIANA	132.635	7.831	6,27	11.727	9,70
BADAJOS	38.083	1.702	4,68	-1.154	-2,94
CACERES	17.985	5.160	40,23	-292	-1,60
EXTREMADURA	56.068	6.862	13,95	-1.446	-2,51
CORUÑA A	25.583	86	0,34	2.304	9,90
LUGO	7.280	673	10,19	767	11,78
OURENSE	4.449	335	8,14	491	12,41
PONTEVEDRA	25.990	253	0,98	2.018	8,42
GALICIA	63.302	1.347	2,17	5.580	9,67
COM. DE MADRID	150.191	17.806	13,45	19.963	15,33
REGION DE MURCIA	85.115	12.495	17,21	3.800	4,67
COM. FORAL DE NAVARRA	25.122	500	2,03	1.908	8,22
ARABA/ALAVA	13.846	4.051	41,36	1.145	9,02
BIZKAIA	34.411	4.519	15,12	4.106	13,55
GIPUZKOA	18.662	964	5,45	1.750	10,35
PAIS VASCO	66.919	9.534	16,61	7.001	11,68
LA RIOJA	13.536	5.321	64,77	1.525	12,70
CEUTA	1.274	314	32,71	-242	-15,96
MELILLA	1.306	108	9,02	102	8,47
ZONA EXTRANJERA	787	113	16,77	-66	-7,74
TOTAL	1.448.688	131.766	10,01	106.046	7,90

CONTRATOS POR CC.AA. Y PROVINCIAS. DATOS ACUMULADOS

PROVINCIA						
AUTONOMÍA	TOTAL	INDEFINIDOS *	% S / TOTAL	TEMPORALES	% S / TOTAL	
ALMERIA	104.464	5.446	5,21	99.018	94,79	
CADIZ	214.226	9.014	4,21	205.212	95,79	
CORDOBA	191.081	5.082	2,66	185.999	97,34	
GRANADA	198.274	6.843	3,45	191.431	96,55	
HUELVA	193.892	4.691	2,42	189.201	97,58	
JAEN	159.972	3.497	2,19	156.475	97,81	
MALAGA	273.332	18.263	6,68	255.069	93,32	
SEVILLA	385.030	16.370	4,25	368.660	95,75	
ANDALUCIA	1.720.271	69.206	4,02	1.651.065	95,98	
HUESCA	33.402	2.865	8,58	30.537	91,42	
TERUEL	15.104	1.403	9,29	13.701	90,71	
ZARAGOZA	141.384	13.348	9,44	128.036	90,56	
ARAGON	189.890	17.616	9,28	172.274	90,72	
PRINCIPADO DE ASTURIAS	116.599	9.449	8,10	107.150	91,90	
ILLES BALEARS	180.119	24.598	13,66	155.521	86,34	
PALMAS LAS	139.452	15.881	11,39	123.571	88,61	
STA. CRUZ DE TENERIFE	125.227	13.998	11,18	111.229	88,82	
CANARIAS	264.679	29.879	11,29	234.800	88,71	
CANTABRIA	79.149	5.478	6,92	73.671	93,08	
ALBACETE	57.169	3.380	5,91	53.789	94,09	
CIUDAD REAL	59.100	3.400	5,75	55.700	94,25	
CUENCA	21.781	1.789	8,21	19.992	91,79	
GUADALAJARA	44.261	3.080	6,96	41.181	93,04	
TOLEDO	76.225	6.080	7,98	70.145	92,02	
CASTILLA-LA MANCHA	258.536	17.729	6,86	240.807	93,14	
AVILA	17.636	1.185	6,72	16.451	93,28	
BURGOS	45.654	3.989	8,74	41.665	91,26	
LEON	43.271	4.557	10,53	38.714	89,47	
PALENCIA	27.291	1.634	5,99	25.657	94,01	
SALAMANCA	38.310	3.311	8,64	34.999	91,36	
SEGOVIA	22.322	1.797	8,05	20.525	91,95	
SORIA	11.608	1.023	8,81	10.585	91,19	
VALLADOLID	70.456	6.511	9,24	63.945	90,76	
ZAMORA	17.391	1.312	7,54	16.079	92,46	
CASTILLA Y LEON	293.939	25.319	8,61	268.620	91,39	
BARCELONA	791.925	107.147	13,53	684.778	86,47	
GIRONA	94.961	13.595	14,32	81.366	85,68	
LLEIDA	56.534	6.002	10,62	50.532	89,38	
TARRAGONA	103.827	10.723	10,33	93.104	89,67	
CATALUÑA	1.047.247	137.467	13,13	909.780	86,87	
ALICANTE/ALACANT	219.412	21.684	9,88	197.728	90,12	
CASTELLON/CASTELLO	71.808	6.940	9,66	64.868	90,34	
VALENCIA	374.781	29.563	7,89	345.218	92,11	
COM. VALENCIANA	666.001	58.187	8,74	607.814	91,26	
BADAJOS	164.191	5.183	3,16	159.008	96,84	
CACERES	66.978	3.017	4,50	63.961	95,50	
EXTREMADURA	231.169	8.200	3,55	222.969	96,45	
CORUÑA A	132.895	11.910	8,96	120.985	91,04	
LUGO	33.171	3.328	10,03	29.843	89,97	
OURENSE	23.341	2.579	11,05	20.762	88,95	
PONTEVEDRA	126.001	9.305	7,38	116.696	92,62	
GALICIA	315.408	27.122	8,60	288.286	91,40	
COM. DE MADRID	815.823	141.803	17,38	674.020	82,62	
REGION DE MURCIA	358.411	23.319	6,51	335.092	93,49	
COM. FORAL DE NAVARRA	124.623	6.896	5,53	117.727	94,47	
ARABA/ALAVA	57.679	3.575	6,20	54.104	93,80	
BIZKAIA	169.104	13.417	7,93	155.687	92,07	
GIPUZKOA	95.459	8.190	8,58	87.269	91,42	
PAIS VASCO	322.242	25.182	7,81	297.060	92,19	
LA RIOJA	48.649	3.925	8,07	44.724	91,93	
CEUTA	5.791	627	10,83	5.164	89,17	
MELILLA	7.672	530	6,91	7.142	93,09	
ZONA EXTRANJERA	3.976	343	8,63	3.633	91,37	
TOTAL	7.050.194	632.875	8,98	6.417.319	91,02	

(*) Incluye contratos convertidos en indefinidos

PRESTACIONES

El número de solicitudes de prestaciones a nivel nacional registradas en el mes de abril de 2015 ascendió a 667.771, lo que representa un 8,6% menos que el mismo mes del año anterior.

Las altas tramitadas han sido 643.880 lo que supone una disminución del 8,7 % sobre el mes de abril de 2014.

El plazo medio de reconocimiento del mes de abril de 2015 ha sido de 1,7 días, mientras que el año anterior fue de 1,6 días (5,9%).

Los beneficiarios existentes a final del mes fueron 2.233.162 con un descenso respecto al mismo mes del año anterior del 12,8%.

La cobertura del sistema de protección por desempleo durante el mes de abril de 2015 ha sido del 54,87%, el mismo indicador en abril de 2014 fue de 57,92%, lo que supone un descenso en la cobertura del 5,3 % (1).

Los gastos totales de abril de 2015 ascendieron a 1.707,3 millones de euros, lo que supone un 17,8% menos que el mismo mes del año anterior.

El gasto medio mensual por beneficiario, sin incluir el subsidio agrario de Andalucía y Extremadura, en el mes de abril de 2015 ha sido de 782,9 €, lo que supone una disminución sobre el mismo mes del año anterior de 47,2€ (-5,7%).

La cuantía media bruta de la prestación contributiva percibida por beneficiario durante el mes de abril de 2015 ha sido de 801,3 euros, lo que supone un descenso de 13,9 euros sobre el mismo mes del año anterior (-1,7%).

El número de beneficiarios extranjeros del mes de abril de 2015 fue de 207.119 lo que representa un 14,4% menos que el mismo mes del año anterior. El descenso es superior en los beneficiarios procedentes de países no comunitarios (-16,6%) que en los del entorno comunitario (-11,1%).

En relación con el total de beneficiarios de prestaciones por desempleo, los beneficiarios extranjeros representan el 9,27%.

Los beneficiarios de prestaciones extranjeros suponen, por otro lado, el 31,44% del total de demandantes de empleo extranjeros.

Por último, el gasto de las prestaciones de los beneficiarios extranjeros ha sido de 130,46 millones de euros (un 18,1% menos que en 2014), que en relación con el gasto total de las prestaciones por desempleo supone el 7,6%.

(1) El indicador de cobertura responde a la siguiente fórmula:

$$\frac{\text{Total de beneficiarios de prestaciones}}{\text{Paro Reg. SISPE con experiencia laboral} + \text{Benef. de subsidio de eventuales agrarios}}$$

ABRIL 2015

SÍNTESIS DE DATOS NACIONALES DE PRESTACIONES POR DESEMPLEO

	2013	2014	INCREMENTO 2014 S/ 2013 (%)	2015	INCREMENTO 2015 S/ 2014 (%)
SOLICITUDES	927.740	730.281	-21,3	667.771	-8,6
Prestación Contributiva	575.503	426.779	-25,8	341.747	-19,9
Subsidio	284.574	242.059	-14,9	252.813	4,4
Renta Activa de Inserción	42.975	40.145	-6,6	40.398	0,6
Subsidio Eventuales Agrarios	24.688	21.298	-13,7	21.450	0,7
Programa de Activación para el Empleo	0	0		11.363	
ALTAS	871.504	705.046	-19,1	643.880	-8,7
Prestación Contributiva	562.043	427.268	-24,0	341.495	-20,1
Subsidio	259.774	228.698	-12,0	236.603	3,5
Renta Activa de Inserción	34.119	35.249	3,3	41.068	16,5
Subsidio Eventuales Agrarios	15.568	13.831	-11,2	13.341	-3,5
Programa de Activación para el Empleo	0	0		11.373	
PLAZO RECONOCIMIENTO	2,29	1,56	-32,2	1,65	5,9
BENEFICIARIOS	2.901.912	2.561.238	-11,7	2.233.162	-12,8
Prestación Contributiva	1.323.995	1.056.223	-20,2	804.124	-23,9
Subsidio	1.213.819	1.121.658	-7,6	1.005.005	-10,4
Renta Activa Inserción	235.323	259.139	10,1	260.895	0,7
Subsidio Eventuales Agrarios	128.775	124.218	-3,5	119.144	-4,1
Programa de Activación para el Empleo	0	0		43.994	
COBERTURAS (*)					
Bruta	61,28	57,92	-5,5	54,87	-5,3
CALIDAD					
% de protección Prest. Contributiva	47,74	43,34	-9,2	38,04	-12,2
% de protección Prest. Asistenciales	52,26	56,66	8,4	61,96	9,4
GASTOS (Miles de Euros)	2.556.390	2.077.377	-18,7	1.707.302	-17,8
Prestación Contributiva	1.814.588	1.387.554	-23,5	1.054.025	-24,0
Subsidio	583.821	524.928	-10,1	472.677	-10,0
Renta Activa de Inserción	101.553	110.609	8,9	110.601	0,0
Subsidio Eventuales Agrarios	56.428	54.286	-3,8	52.181	-3,9
Programa de Activación para el Empleo	0	0		17.818	
GASTO MEDIO POR BENEFICIARIO, INCLUIDAS LAS COTIZACIONES A LA S.SOCIAL (euros/mes)	901,5	830,1	-7,9	782,9	-5,7
CUANTÍA MEDIA POR BENEFICIARIO PRESTACION CONTRIBUTIVA (euros/mes)	851,1	815,2	-4,2	801,3	-1,7

Fuente: Datos Provisionales del Servicio Público de Empleo Estatal

Notas:

Gastos contabilizados en el mes de mayo y devengados en el mes de abril

Los gastos incluyen las cotizaciones a la Seguridad Social

Los gastos de subsidio por desempleo incluyen los de la Renta Agraria

En los gastos medios por beneficiario no se incluyen los gastos del subsidio para trabajadores eventuales agrarios

Las cuantías medias de prestación contributiva percibidas por beneficiario no incluyen las cotizaciones a la S. Social y corresponden a la cuantía bruta reconocida por mes (30 días de prestación)

La cuantía media de las prestaciones asistenciales (subsidijs, renta agraria, RAI y PAE), es del 80% del IPREM= 426,00 euros (14,20€ x 30 días)

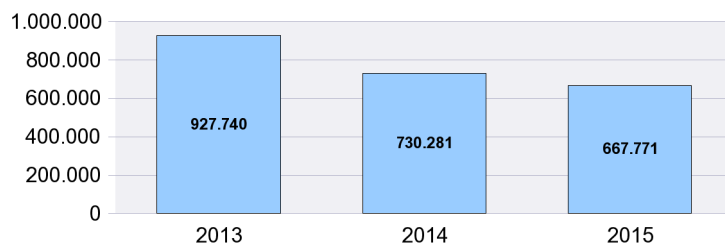
Beneficiarios, altas y solicitudes del mes de abril.

En el % de protección no se incluyen los beneficiarios del subsidio para trabajadores eventuales agrarios. En prestación asistencial se incluye la RAI y PAE

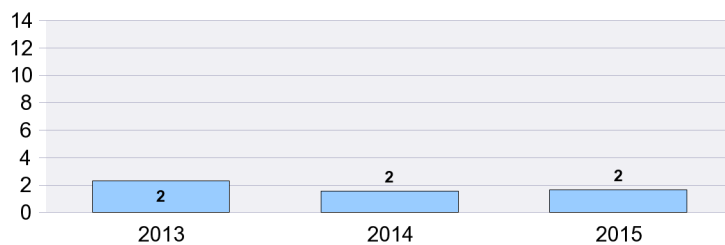
(*) Nuevo indicador de cobertura

SÍNTESIS DE DATOS NACIONALES DE PRESTACIONES DE DESEMPLEO

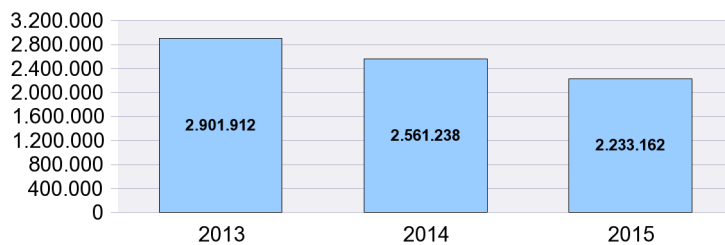
SOLICITUDES



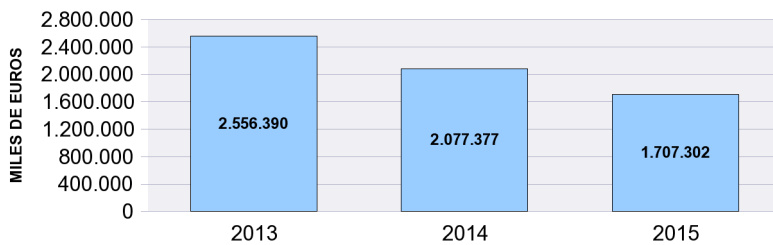
PLAZO RECONOCIMIENTO



BENEFICIARIOS



GASTOS

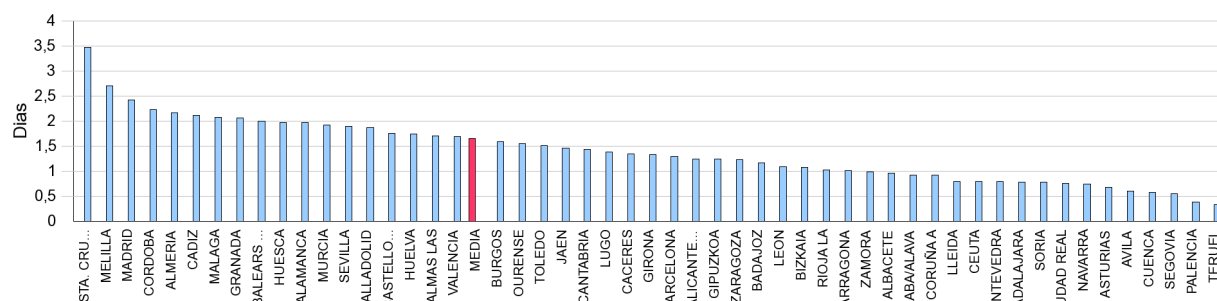


SOLICITUDES, ALTAS Y PLAZO DE RECONOCIMIENTO POR PROVINCIAS

Provincias	Solicitudes						Altas						Plazo Recon. (días)
	Prestacion Contributiva	Subsidio	Renta Activa de Inserción	Programa Activación Empleo	Subsidio Event. Agrarios	Total	Prestacion Contributiva	Subsidio	Renta Activa de Inserción	Programa Activación Empleo	Subsidio Event. Agrarios	Total	
ARABA/LAVA	4.637	845	98	8		5.588	4.646	805	96	7		5.554	0,92
ALBACETE	2.774	2.312	495	171		5.752	2.692	2.310	536	123		5.661	0,96
ALICANTE/ALACAN	10.751	8.728	2.060	669		22.208	10.800	8.489	2.017	643		21.949	1,25
ALMERIA	4.794	4.597	828	248	406	10.873	4.475	4.164	741	250	244	9.874	2,17
AVILA	819	843	135	27		1.824	793	794	164	22		1.773	0,60
BADAJOS	4.307	7.566	1.064	254	1.793	14.984	4.230	7.369	1.059	275	1.109	14.042	1,17
BALEARS (ILLES)	5.444	5.866	487	80		11.877	5.541	5.663	463	91		11.758	2,00
BARCELONA	38.065	20.523	3.642	842		63.072	41.390	18.884	3.620	546		64.440	1,30
BURGOS	4.371	1.235	206	39		5.851	4.368	1.205	250	36		5.859	1,59
CACERES	2.274	3.870	562	124	1.112	7.942	2.177	3.589	513	119	557	6.955	1,35
CADIZ	7.629	12.181	2.001	962	1.341	24.114	7.317	11.382	2.048	1.252	853	22.852	2,11
CASTELLON/CAST	5.152	3.935	639	166		9.892	5.042	3.684	590	171		9.487	1,76
CIUDAD REAL	3.227	3.309	675	264		7.475	3.218	3.319	691	228		7.456	0,76
CORDOBA	6.399	9.545	919	326	3.570	20.759	6.148	8.977	1.038	306	2.301	18.770	2,23
CORUÑA A	7.520	4.648	790	141		13.099	7.773	4.651	835	117		13.376	0,92
CUENCA	981	874	138	57		2.050	996	862	156	48		2.062	0,58
GIRONA	4.288	3.518	428	91		8.325	4.332	3.320	435	66		8.153	1,33
GRANADA	5.123	8.783	1.163	432	2.355	17.856	5.038	8.195	1.187	346	1.350	16.116	2,07
GUADALAJARA	2.282	1.211	214	52		3.759	2.277	1.128	198	44		3.647	0,78
GIPUZKOA	7.417	1.602	140	27		9.186	7.178	1.490	189	34		8.891	1,24
HUELVA	3.230	4.260	681	155	797	9.123	3.230	4.113	702	197	406	8.648	1,75
HUESCA	1.733	780	78	23		2.614	1.724	746	106	23		2.599	1,98
JAEN	4.727	9.490	850	210	3.762	19.039	4.657	8.175	843	209	2.511	16.395	1,46
LEON	2.481	1.671	284	60		4.496	2.449	1.616	380	65		4.510	1,09
LLEIDA	2.796	1.500	187	66		4.549	2.814	1.416	176	56		4.462	0,80
RIOJA LA	3.195	958	178	30		4.361	3.209	947	185	23		4.364	1,02
LUGO	1.758	1.269	165	53		3.245	1.816	1.259	207	39		3.321	1,38
MADRID	37.056	19.052	3.505	694		60.307	35.933	16.379	2.943	616		55.871	2,43
MALAGA	8.484	11.382	1.804	507	1.435	23.612	8.819	11.029	2.087	692	1.023	23.650	2,08
MURCIA	24.307	10.096	1.579	507		36.489	24.144	9.715	1.494	541		35.894	1,92
NAVARRA	7.711	2.129	312	23		10.175	7.648	2.058	304	29		10.039	0,75
OURENSE	1.612	1.269	214	46		3.141	1.588	1.208	222	35		3.053	1,55
ASTURIAS	7.694	4.372	755	99		12.920	7.878	4.469	826	110		13.283	0,68
PALENCIA	1.010	593	91	28		1.722	994	574	111	12		1.691	0,38
PALMAS LAS	7.660	7.952	1.411	489		17.512	7.191	7.193	1.536	487		16.407	1,71
PONTEVEDRA	9.519	7.129	846	227		17.721	9.609	7.039	930	185		17.763	0,79
SALAMANCA	1.854	1.484	218	57		3.613	1.877	1.462	369	63		3.771	1,97
STA. CRUZ DE TEN	8.175	6.833	1.374	480		16.862	8.093	6.530	1.498	495		16.616	3,48
CANTABRIA	5.116	2.551	384	49		8.100	5.205	2.660	428	70		8.363	1,44
SEGOVIA	1.044	634	87	16		1.781	1.047	614	120	15		1.796	0,55
SEVILLA	12.129	18.703	2.502	817	4.879	39.030	11.502	16.161	2.481	937	2.987	34.068	1,90
SORIA	527	354	42	7		930	505	318	45	5		873	0,78
TARRAGONA	4.933	4.132	624	189		9.878	4.904	4.025	606	138		9.673	1,01
TERUEL	1.225	548	69	36		1.878	1.228	531	71	35		1.865	0,33
TOLEDO	4.825	3.903	772	253		9.753	4.835	3.797	864	358		9.854	1,51
VALENCIA	20.836	13.886	2.868	836		38.426	20.519	12.730	2.705	677		36.631	1,69
VALLADOLID	7.341	1.885	279	70		9.575	7.319	1.777	410	74		9.580	1,87
BIZKAIA	10.784	2.862	381	15		14.042	10.799	2.919	381	9		14.108	1,08
ZAMORA	836	805	129	27		1.797	849	783	179	23		1.834	0,99
ZARAGOZA	8.453	3.543	679	163		12.838	8.235	3.231	691	151		12.308	1,23
CEUTA	197	423	214	115		949	197	447	211	180		1.035	0,79
MELILLA	245	374	152	36		807	247	402	131	100		880	2,71
TOTAL	341.747	252.813	40.398	11.363	21.450	667.771	341.495	236.603	41.068	11.373	13.341	643.880	1,65

Solicitudes, altas y plazo de reconocimiento del mes de abril.

PLAZO DE RECONOCIMIENTO



SOLICITUDES, ALTAS Y PLAZO DE RECONOCIMIENTO POR COMUNIDADES AUTÓNOMAS

Comunidades Autónomas	Solicitudes						Altas						Plazo Recon. (días)
	Prestacion Contributiva	Subsidio	Renta Activa Inserción	Programa Activación Empleo	Subsidio Event. Agrarios	Total	Prestacion Contributiva	Subsidio	Renta Activa Inserción	Programa Activación Empleo	Subsidio Event. Agrarios	Total	
ANDALUCIA	52.515	78.941	10.748	3.657	18.545	164.406	51.186	72.196	11.127	4.189	11.675	150.373	1,98
ARAGON	11.411	4.871	826	222		17.330	11.187	4.508	868	209		16.772	1,28
PRINCIPADO DE A	7.694	4.372	755	99		12.920	7.878	4.469	826	110		13.283	0,68
ILLES BALEARS	5.444	5.866	487	80		11.877	5.541	5.663	463	91		11.758	2,00
CANARIAS	15.835	14.785	2.785	969		34.374	15.284	13.723	3.034	982		33.023	2,58
CANTABRIA	5.116	2.551	384	49		8.100	5.205	2.660	428	70		8.363	1,44
CASTILLA-LA MAN	14.089	11.609	2.294	797		28.789	14.018	11.416	2.445	801		28.680	1,02
CASTILLA Y LEON	20.283	9.504	1.471	331		31.589	20.201	9.143	2.028	315		31.687	1,32
CATALUÑA	50.082	29.673	4.881	1.188		85.824	53.440	27.645	4.837	806		86.728	1,24
COM. VALENCIAN/	36.739	26.549	5.567	1.671		70.526	36.361	24.903	5.312	1.491		68.067	1,54
EXTREMADURA	6.581	11.436	1.626	378	2.905	22.926	6.407	10.958	1.572	394	1.666	20.997	1,23
GALICIA	20.409	14.315	2.015	467		37.206	20.786	14.157	2.194	376		37.513	0,97
COM. DE MADRID	37.056	19.052	3.505	694		60.307	35.933	16.379	2.943	616		55.871	2,43
REGION DE MURC	24.307	10.096	1.579	507		36.489	24.144	9.715	1.494	541		35.894	1,92
COM. FORAL DE N	7.711	2.129	312	23		10.175	7.648	2.058	304	29		10.039	0,75
PAIS VASCO	22.838	5.309	619	50		28.816	22.623	5.214	666	50		28.553	1,10
LA RIOJA	3.195	958	178	30		4.361	3.209	947	185	23		4.364	1,02
CEUTA	197	423	214	115		949	197	447	211	180		1.035	0,79
MELILLA	245	374	152	36		807	247	402	131	100		880	2,71
TOTAL	341.747	252.813	40.398	11.363	21.450	667.771	341.495	236.603	41.068	11.373	13.341	643.880	1,65

Notas informativas:

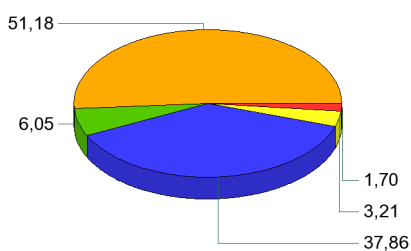
Solicitudes y altas del mes de abril.

El dato de solicitudes indica el número de expedientes de prestaciones recibidos.

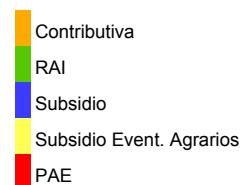
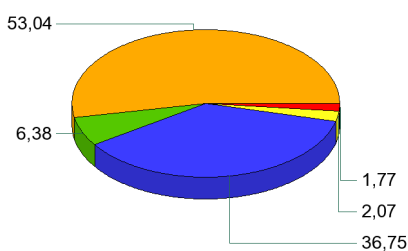
El dato de altas indica el número de expedientes reconocidos, tanto inicialmente como por reanudación de las prestaciones, sin incluir las altas tras las prórrogas del subsidio y en el caso de RAI, indica el dato de participantes en el programa

El plazo de reconocimiento indica el número de días que median entre la fecha de solicitud y la fecha de resolución.

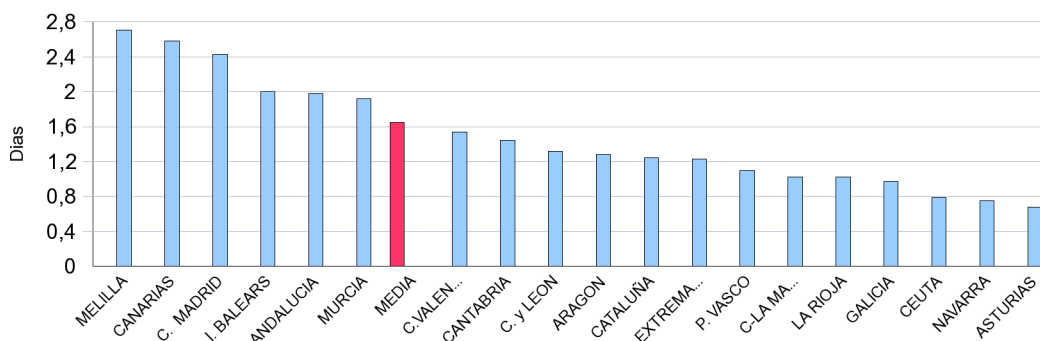
SOLICITUDES



ALTAS



PLAZO DE RECONOCIMIENTO



BENEFICIARIOS DE PRESTACIONES POR DESEMPLEO POR PROVINCIAS

Provincias	Beneficiarios					Total
	Prestación Contributiva	Subsidio	Renta Activa de Inserción	Programa Activación Empleo	Subsidio Eventuales Agrarios	
ARABA/ALAVA	5.649	4.124	551	31		10.355
ALBACETE	6.734	9.160	3.523	753		20.170
ALICANTE/ALACANT	28.120	42.486	15.043	2.801		88.450
ALMERIA	12.260	17.881	5.267	1.110	3.201	39.719
AVILA	2.376	3.645	948	82		7.051
BADAJOS	10.779	27.024	6.249	1.240	10.434	55.726
BALEARS (ILLES)	16.557	23.197	3.430	303		43.487
BARCELONA	101.407	99.468	23.009	2.356		226.240
BURGOS	7.043	6.261	1.323	172		14.799
CACERES	7.191	15.224	3.037	465	6.115	32.032
CADIZ	18.623	39.774	12.411	3.275	8.641	82.724
CASTELLON/CASTELLO	10.047	14.241	3.676	607		28.571
CIUDAD REAL	8.256	14.193	4.726	1.079		28.254
CORDOBA	12.440	31.007	5.379	1.003	18.467	68.296
CORUÑA A	19.577	20.863	5.001	688		46.129
CUENCA	3.342	4.036	1.363	279		9.020
GIRONA	12.280	13.669	2.836	266		29.051
GRANADA	13.160	30.549	6.810	1.407	11.986	63.912
GUADALAJARA	4.661	4.335	1.274	232		10.502
GIPUZKOA	10.986	7.798	1.056	44		19.884
HUELVA	7.479	16.953	3.977	699	7.795	36.903
HUESCA	3.828	2.978	595	124		7.525
JAEN	9.526	25.461	4.319	851	14.851	55.008
LEON	7.866	8.995	1.977	231		19.069
LLEIDA	7.702	6.880	1.484	152		16.218
RIOJA LA	5.592	4.585	1.152	119		11.448
LUGO	5.035	5.802	1.358	189		12.384
MADRID	125.773	86.906	21.589	2.234		236.502
MALAGA	24.861	45.087	12.534	2.311	8.641	93.434
MURCIA	22.550	26.170	10.358	2.417		61.495
NAVARRA	10.833	9.167	1.734	129		21.863
OURENSE	4.833	6.758	1.512	234		13.337
ASTURIAS	18.241	20.451	4.994	357		44.043
PALENCIA	2.481	2.661	625	49		5.816
PALMAS LAS	23.232	30.926	11.370	2.574		68.102
PONTEVEDRA	17.966	23.676	5.276	796		47.714
SALAMANCA	5.347	6.531	1.810	254		13.942
STA. CRUZ DE TENERIFE	20.040	29.654	9.641	1.837		61.172
CANTABRIA	10.502	9.591	2.424	234		22.751
SEGOVIA	2.482	2.231	488	57		5.258
SEVILLA	31.123	66.827	15.229	3.455	29.013	145.647
SORIA	1.375	1.324	266	28		2.993
TARRAGONA	13.704	16.891	4.502	549		35.646
TERUEL	2.262	2.197	464	110		5.033
TOLEDO	12.642	16.714	5.625	1.419		36.400
VALENCIA	44.804	56.706	17.833	2.766		122.109
VALLADOLID	8.613	7.646	2.210	249		18.718
BIZKAIA	19.669	14.159	2.250	65		36.143
ZAMORA	2.828	3.594	867	100		7.389
ZARAGOZA	17.700	14.297	3.958	559		36.514
CEUTA	895	2.306	901	528		4.630
MELILLA	852	1.946	661	125		3.584
TOTAL	804.124	1.005.005	260.895	43.994	119.144	2.233.162

El dato de beneficiarios corresponde a los que están de alta el último día del mes de abril.

El dato de subsidio incluye también a los beneficiarios de la Renta Agraria en las CC.AA de Andalucía y Extremadura.

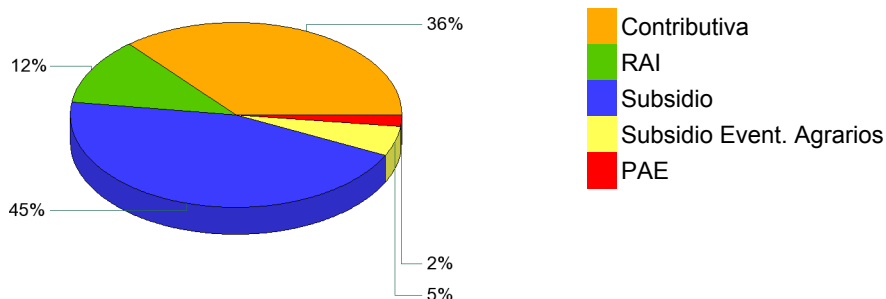
BENEFICIARIOS DE PRESTACIONES POR DESEMPLEO POR CC.AA.

Comunidades Autónomas	Beneficiarios					Total
	Prestación Contributiva	Subsidio	Renta Activa de Inserción	Programa Activación Empleo	Subsidio Eventuales Agrarios	
ANDALUCIA	129.472	273.539	65.926	14.111	102.595	585.643
ARAGON	23.790	19.472	5.017	793		49.072
PRINCIPADO DE ASTURIAS	18.241	20.451	4.994	357		44.043
ILLES BALEARS	16.557	23.197	3.430	303		43.487
CANARIAS	43.272	60.580	21.011	4.411		129.274
CANTABRIA	10.502	9.591	2.424	234		22.751
CASTILLA-LA MANCHA	35.635	48.438	16.511	3.762		104.346
CASTILLA Y LEON	40.411	42.888	10.514	1.222		95.035
CATALUÑA	135.093	136.908	31.831	3.323		307.155
COM. VALENCIANA	82.971	113.433	36.552	6.174		239.130
EXTREMADURA	17.970	42.248	9.286	1.705	16.549	87.758
GALICIA	47.411	57.099	13.147	1.907		119.564
COM. DE MADRID	125.773	86.906	21.589	2.234		236.502
REGION DE MURCIA	22.550	26.170	10.358	2.417		61.495
COM. FORAL DE NAVARRA	10.833	9.167	1.734	129		21.863
PAIS VASCO	36.304	26.081	3.857	140		66.382
LA RIOJA	5.592	4.585	1.152	119		11.448
CEUTA	895	2.306	901	528		4.630
MELILLA	852	1.946	661	125		3.584
TOTAL	804.124	1.005.005	260.895	43.994	119.144	2.233.162

El dato de beneficiarios corresponde a los que están de alta el último día del mes de abril.

El dato de subsidio incluye también a los beneficiarios de la Renta Agraria en las CC.AA de Andalucía y Extremadura.

DISTRIBUCIÓN DE BENEFICIARIOS



GASTOS DE PRESTACIONES POR DESEMPLEO POR PROVINCIAS

PROVINCIAS	Gasto de Prestaciones (miles de euros)						Cuantía media prestación contributiva percibida por beneficiario (euros/mes)
	Total	Prestacion Contributiva	Subsidio Desempleo	Renta Activa Inserción	Programa Activación Empleo	Subsidio Eventuales Agrarios	
ARABA/ALAVA	11.083	8.772	2.064	235	13		883,0
ALBACETE	14.521	8.344	4.372	1.500	306		749,8
ALICANTE/ALACANT	61.218	33.295	20.437	6.337	1.149		746,9
ALMERIA	25.532	13.333	8.115	2.234	442	1.408	736,7
AVILA	4.918	2.772	1.715	398	33		724,5
BADAJOS	31.495	12.492	11.443	2.682	499	4.379	698,2
BALEARS (ILLES)	39.231	24.576	13.047	1.485	123		824,7
BARCELONA	202.672	143.403	48.659	9.649	961		865,2
BURGOS	13.804	10.052	3.113	568	70		860,1
CACERES	18.768	7.773	6.753	1.279	189	2.774	671,9
CADIZ	50.566	22.453	17.781	5.303	1.310	3.719	752,3
CASTELLON/CASTELL	21.682	12.855	7.005	1.581	242		795,4
CIUDAD REAL	18.784	9.850	6.506	1.998	430		743,5
CORDOBA	39.541	15.122	13.430	2.284	419	8.286	746,6
CORUÑA A	38.458	25.746	10.340	2.095	277		790,8
CUENCA	6.160	3.544	1.902	601	114		681,5
GIRONA	24.218	16.166	6.744	1.194	114		798,1
GRANADA	38.840	16.324	13.489	2.900	568	5.559	776,8
GUADALAJARA	8.835	6.130	2.074	538	92		803,6
GIPUZKOA	21.599	17.135	3.994	452	19		897,0
HUELVA	21.750	9.479	7.254	1.723	283	3.011	783,3
HUESCA	6.530	4.818	1.399	263	50		813,4
JAEN	31.070	11.825	10.592	1.812	343	6.499	774,9
LEON	15.232	9.968	4.344	828	93		776,1
LLEIDA	13.456	9.488	3.275	633	61		766,7
RIOJA LA	10.540	7.743	2.261	487	49		828,5
LUGO	9.437	5.960	2.825	577	76		730,8
MADRID	227.894	176.218	41.707	9.071	899		841,1
MALAGA	60.968	30.247	20.415	5.361	919	4.025	753,3
MURCIA	46.285	28.470	12.379	4.446	990		764,2
NAVARRA	21.953	16.568	4.588	744	53		901,0
OURENSE	9.996	5.835	3.402	661	97		722,5
ASTURIAS	35.620	23.365	10.012	2.105	138		772,1
PALENCIA	4.806	3.217	1.306	262	20		796,2
PALMAS LAS	47.062	26.929	14.297	4.794	1.042		769,6
PONTEVEDRA	36.495	22.640	11.345	2.189	321		767,5
SALAMANCA	10.276	6.404	3.017	754	101		744,8
STA. CRUZ DE TENERI	40.844	22.168	13.787	4.151	738		722,2
CANTABRIA	18.812	13.027	4.636	1.054	95		766,5
SEGOVIA	4.482	3.193	1.059	206	24		762,6
SEVILLA	88.746	38.719	29.626	6.496	1.386	12.519	762,9
SORIA	2.473	1.713	635	113	12		776,4
TARRAGONA	28.438	18.135	8.192	1.890	221		816,9
TERUEL	4.112	2.816	1.056	199	42		796,7
TOLEDO	25.739	14.855	7.915	2.371	598		758,6
VALENCIA	95.292	59.327	27.260	7.574	1.132		810,6
VALLADOLID	16.060	11.321	3.706	935	98		783,2
BIZKAIA	38.050	30.024	7.035	965	27		886,8
ZAMORA	5.482	3.358	1.722	361	41		761,6
ZARAGOZA	32.749	23.906	6.964	1.654	225		834,1
CEUTA	2.586	1.091	908	357	230		789,5
MELILLA	2.140	1.064	775	256	45		754,8
TOTAL NACIONAL	1.707.302	1.054.025	472.677	110.601	17.818	52.181	801,3

Fuente: Datos provisionales del Servicio Público de Empleo Estatal

Notas:

Gastos contabilizados en el mes de mayo y devengados en el mes de abril.

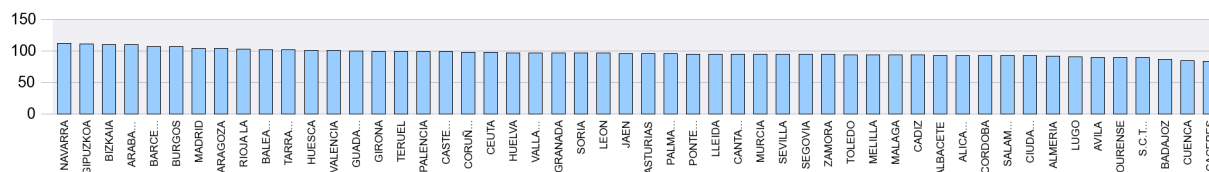
Los gastos incluyen las cotizaciones a la Seguridad Social

Los gastos de subsidio por desempleo incluyen los de Renta Agraria

Las cuantías medias de prestación contributiva percibidas por beneficiario no incluyen las cotizaciones a la S.Social y corresponden a la cuantía bruta reconocida por mes (30 días de prestación)

La cuantía media de las prestaciones asistenciales (subsidijs, renta agraria, RAI y PAE), es del 80% del IPREM=426,00 (14,20 € x 30 días)

CUANTÍA MEDIA PRESTACIÓN CONTRIBUTIVA POR BENEFICIARIO



Notas: Valores nacionales = Índice 100

GASTOS DE PRESTACIONES POR DESEMPLEO CC.AA.

CC.AA.	Gasto de Prestaciones (miles de euros)						Cuantía media prestación contributiva percibida por beneficiario (euros/mes)
	Total	Prestación Contributiva	Subsidio	Renta Activa de Inserción	Programa Activación Empleo	Subsidio Eventuales Agrarios	
ANDALUCIA	357.012	157.502	120.702	28.111	5.669	45.028	759,0
ARAGON	43.391	31.539	9.419	2.116	317		827,2
PRINCIPADO DE ASTURIAS	35.620	23.365	10.012	2.105	138		772,1
ILLES BALEARS	39.231	24.576	13.047	1.485	123		824,7
CANARIAS	87.906	49.097	28.084	8.945	1.780		747,6
CANTABRIA	18.812	13.027	4.636	1.054	95		766,5
CASTILLA-LA MANCHA	74.040	42.723	22.769	7.007	1.540		752,1
CASTILLA Y LEON	77.533	51.998	20.618	4.425	492		784,5
CATALUÑA	268.785	187.191	66.870	13.366	1.357		848,6
COM. VALENCIANA	178.192	105.476	54.702	15.492	2.523		787,2
EXTREMADURA	50.263	20.265	18.196	3.961	688	7.153	687,6
GALICIA	94.386	60.180	27.912	5.522	771		768,6
COM. DE MADRID	227.894	176.218	41.707	9.071	899		841,1
REGION DE MURCIA	46.285	28.470	12.379	4.446	990		764,2
COM. FORAL DE NAVARRA	21.953	16.568	4.588	744	53		901,0
PAIS VASCO	70.732	55.930	13.093	1.651	58		889,3
LA RIOJA	10.540	7.743	2.261	487	49		828,5
CEUTA	2.586	1.091	908	357	230		789,5
MELILLA	2.140	1.064	775	256	45		754,8
TOTAL NACIONAL	1.707.302	1.054.025	472.677	110.601	17.818	52.181	801,3

Fuente: Datos provisionales del Servicio Público de Empleo Estatal

Notas:

Gastos contabilizados en el mes de mayo y devengados en el mes de abril.

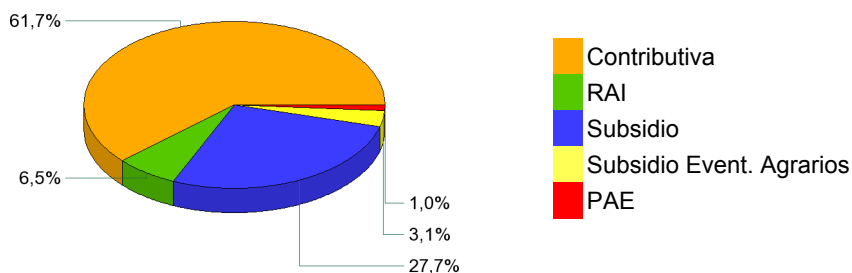
Los gastos incluyen las cotizaciones a la Seguridad Social

Los gastos de subsidio por desempleo incluyen los de Renta Agraria

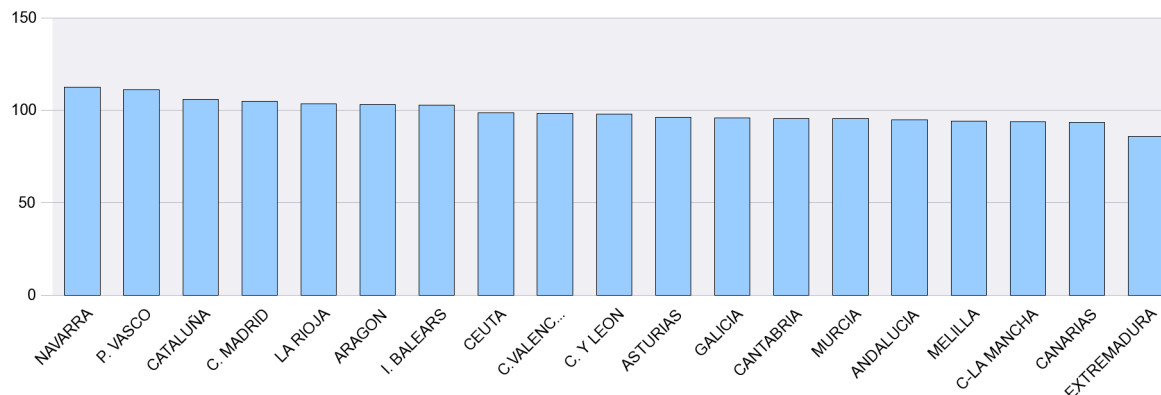
Las cuantías medias de prestación contributiva percibidas por beneficiario no incluyen las cotizaciones a la S.Social y corresponden a la cuantía bruta reconocida por mes (30 días de prestación).

La cuantía media de las prestaciones asistenciales (subsidijs, renta agraria, RAI y PAE), es del 80% del IPREM=426,00 euros (14,20 € x 30 días)

DISTRIBUCIÓN DE GASTOS DE PRESTACIONES DE DESEMPLEO



CUANTÍA MEDIA PRESTACIÓN CONTRIBUTIVA POR BENEFICIARIO



Notas: Valores nacionales = Índice 100

SÍNTESIS DE DATOS NACIONALES DE BENEFICIARIOS DE PRESTACIONES POR DESEMPLEO EXTRANJEROS

	2013	2014	INCREMENTO 2014 S/ 2013 (%)	2015	INCREMENTO 2015 S/ 2014 (%)
Nº DE BENEFICIARIOS	303.156	241.963	-20,2	207.119	-14,4
Prestación Contributiva	133.551	103.145	-22,8	83.528	-19,0
Subsidio	139.651	109.486	-21,6	88.629	-19,0
Renta Activa de Inserción	27.270	26.713	-2,0	26.283	-1,6
Subsidio Eventuales Agrarios	2.684	2.619	-2,4	3.021	15,3
Programa de Activación para el Empleo	0	0		5.658	
ENTORNO COMUNITARIO	109.467	95.716	-12,6	85.114	-11,1
ENTORNO NO COMUNITARIO	193.689	146.247	-24,5	122.005	-16,6
% SOBRE TOTAL BENEFICIARIOS	10,45	9,45	-9,6	9,27	-1,8
Prestación Contributiva	10,09	9,77	-3,2	10,39	6,4
Subsidio	11,51	9,76	-15,2	8,82	-9,7
Renta Activa de Inserción	11,59	10,31	-11,0	10,07	-2,3
Subsidio Eventuales Agrarios	2,08	2,11	1,2	2,54	20,3
Programa de Activación para el Empleo	0,00	0,00		12,86	
% BENEFICIARIOS s/DEMANDANTES DE EMPLEO EXTRANJEROS	37,65	34,22	-9,11	31,44	-8,13
GASTO (Miles de Euros) (1)	212.952	159.382	-25,2	130.458	-18,1
Prestación Contributiva	140.035	101.519	-27,5	79.536	-21,7
Subsidio	61.033	46.334	-24,1	37.378	-19,3
Renta Activa de Inserción	10.692	10.362	-3,1	9.962	-3,9
Subsidio Eventuales Agrarios	1.192	1.167	-2,1	1.349	15,6
Programa de Activación para el Empleo	0	0		2.233	
% S/ GASTO TOTAL PRESTACIONES	8,3	7,7	-7,2	7,6	-1,3

(1) Datos estimados.

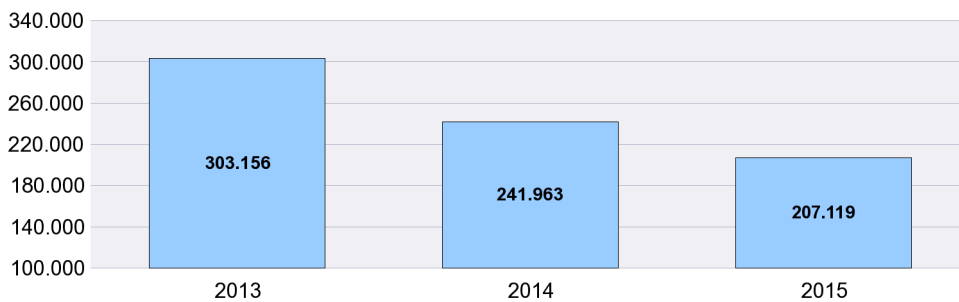
Fuente: Datos provisionales del Servicio Público de Empleo Estatal correspondiente al mes de abril de cada año.

Notas:

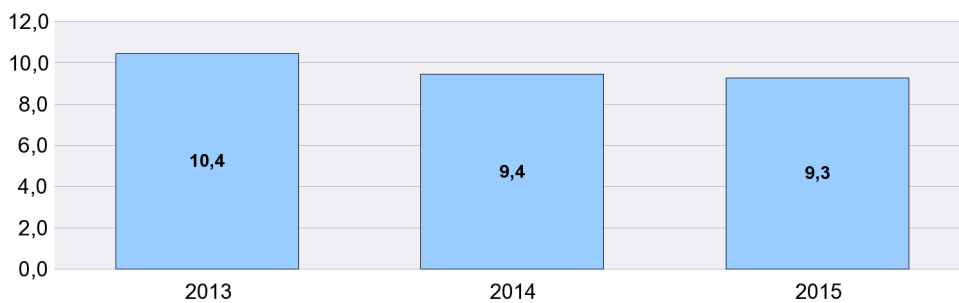
En el entorno comunitario se incluyen los países de la UE, inclusive los de régimen transitorio, los del Espacio Económico Europeo (Liechtenstein, Islandia y Noruega) y la Confederación Suiza.

SÍNTESIS DE DATOS NACIONALES DE BENEFICIARIOS DE PRESTACIONES POR DESEMPLEO EXTRANJEROS

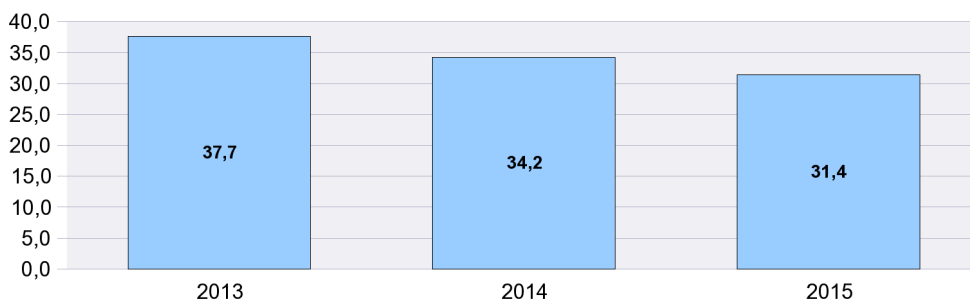
Nº DE BENEFICIARIOS



% s/ TOTAL BENEFICIARIOS

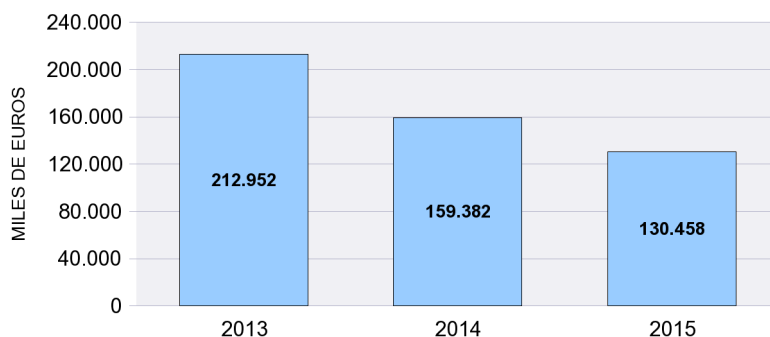


% BENEFICIARIOS s/ DEMANDANTES EMPLEO EXTRANJEROS

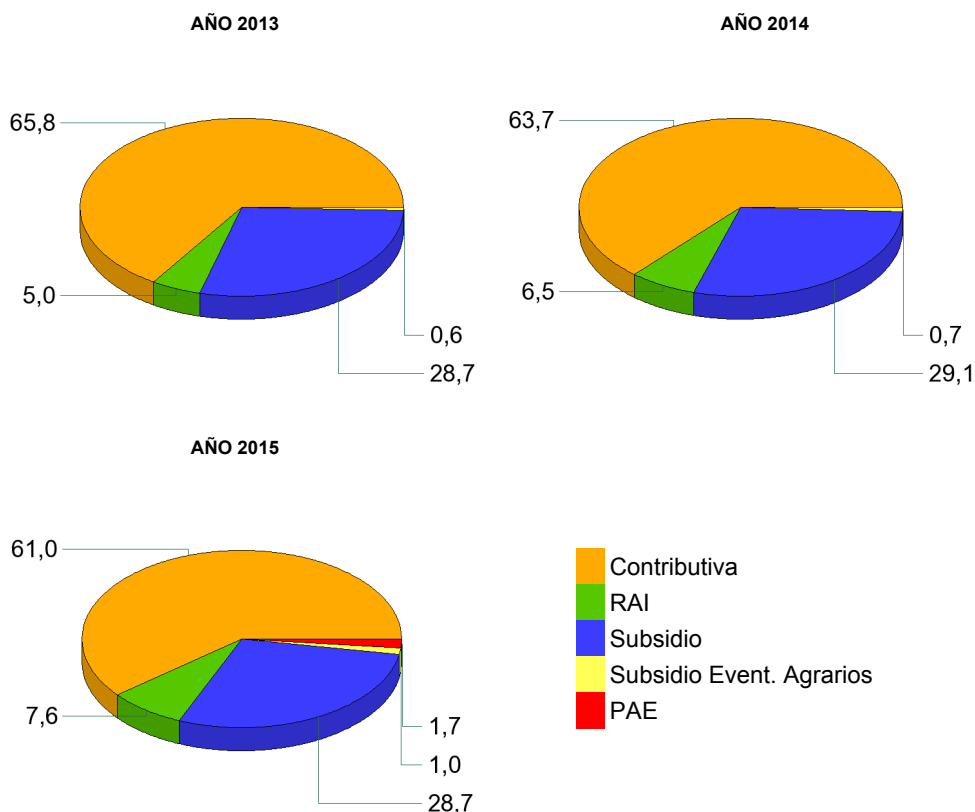


SÍNTESIS DE DATOS NACIONALES DE BENEFICIARIOS DE PRESTACIONES POR DESEMPLEO EXTRANJEROS

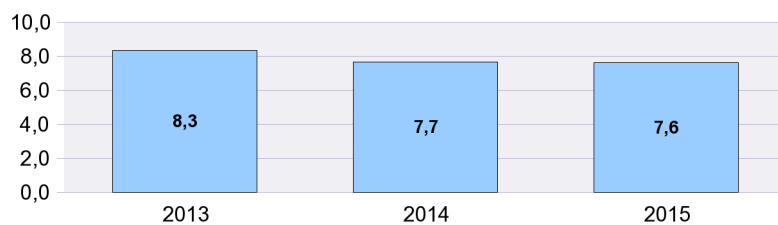
EVOLUCIÓN DEL GASTO DE BENEFICIARIOS EXTRANJEROS



DISTRIBUCIÓN DEL GASTO DE BENEFICIARIOS EXTRANJEROS POR TIPO DE PRESTACIÓN (%)



EVOLUCIÓN % GASTO BENEFICIARIOS EXTRANJEROS s/GASTO TOTAL EN PRESTACIONES



ABRIL 2015

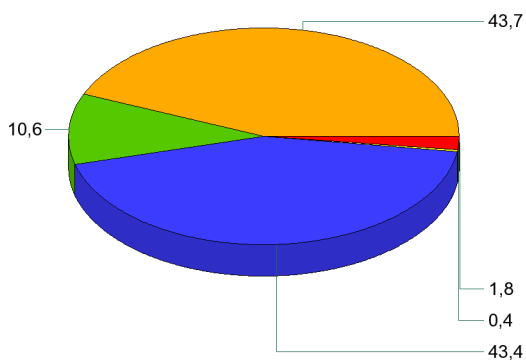
DISTRIBUCIÓN DE LOS BENEFICIARIOS EXTRANJEROS POR PROVINCIAS

	Beneficiarios extranjeros			%
	Total	Países comunitarios	Países no comunitarios	
ARABA/ALAVA	1.114	224	890	0,54
ALBACETE	1.212	583	629	0,59
ALICANTE/ALACANT	10.110	4.366	5.744	4,88
ALMERIA	8.035	2.893	5.142	3,88
AVILA	656	303	353	0,32
BADAJOS	959	548	411	0,46
BALEARS (ILLES)	6.951	3.264	3.687	3,36
BARCELONA	28.957	6.798	22.159	13,98
BURGOS	1.599	1.078	521	0,77
CACERES	1.594	285	1.309	0,77
CADIZ	1.586	617	969	0,77
CASTELLON/CASTELLO	6.021	4.245	1.776	2,91
CIUDAD REAL	2.556	1.617	939	1,23
CORDOBA	1.024	462	562	0,49
CORUÑA A	1.384	479	905	0,67
CUENCA	1.527	1.018	509	0,74
GIRONA	6.261	1.582	4.679	3,02
GRANADA	2.472	1.019	1.453	1,19
GUADALAJARA	1.860	1.099	761	0,90
GIPUZKOA	1.659	511	1.148	0,80
HUELVA	1.661	838	823	0,80
HUESCA	1.416	834	582	0,68
JAEN	1.055	260	795	0,51
LEON	1.055	528	527	0,51
LLEIDA	4.783	2.063	2.720	2,31
RIOJA LA	1.800	894	906	0,87
LUGO	681	268	413	0,33
MADRID	34.173	15.595	18.578	16,50
MALAGA	6.699	2.783	3.916	3,23
MURCIA	7.522	1.507	6.015	3,63
NAVARRA	2.477	1.088	1.389	1,20
OURENSE	674	437	237	0,33
ASTURIAS	1.879	808	1.071	0,91
PALENCIA	330	146	184	0,16
PALMAS LAS	5.560	2.144	3.416	2,68
PONTEVEDRA	1.621	727	894	0,78
SALAMANCA	639	297	342	0,31
STA. CRUZ DE TENERIFE	4.290	2.049	2.241	2,07
CANTABRIA	1.444	499	945	0,70
SEGOVIA	1.163	815	348	0,56
SEVILLA	2.877	1.037	1.840	1,39
SORIA	430	226	204	0,21
TARRAGONA	6.875	2.526	4.349	3,32
TERUEL	957	521	436	0,46
TOLEDO	3.952	2.175	1.777	1,91
VALENCIA	12.031	5.624	6.407	5,81
VALLADOLID	1.304	890	414	0,63
BIZKAIA	2.054	582	1.472	0,99
ZAMORA	412	301	111	0,20
ZARAGOZA	6.365	3.638	2.727	3,07
CEUTA	582	13	569	0,28
MELILLA	821	10	811	0,40
TOTAL NACIONAL	207.119	85.114	122.005	100,00

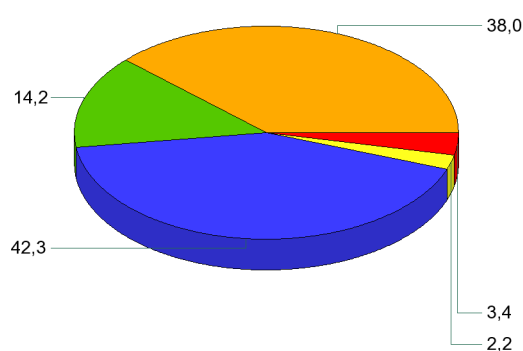
DISTRIBUCIÓN DE LOS BENEFICIARIOS EXTRANJEROS POR COMUNIDADES AUTÓNOMAS

	TOTAL					COMUNITARIOS					NO COMUNITARIOS							
	Prestaciones R.D.Leg 1/94		Subs. Event. Agr.	RAI	PAE	Total	Prestaciones R.D.Leg 1/94		Subs. Event. Agr.	RAI	PAE	Total	Prestaciones R.D.Leg 1/94		Subs. Event. Agr.	RAI	PAE	Total
	Contrib.	Subsidio					Contrib.	Subsidio					Contrib.	Subsidio				
ANDALUCIA	9.273	9.434	1.977	3.829	896	25.409	3.897	4.070	325	1.417	200	9.909	5.376	5.364	1.652	2.412	696	15.500
ARAGON	3.609	3.857		1.034	238	8.738	2.134	2.324		428	107	4.993	1.475	1.533		606	131	3.745
PRINCIPADO DE A	716	851		281	31	1.879	328	370		97	13	808	388	481		184	18	1.071
ILLES BALEARS	2.486	3.949		457	59	6.951	1.219	1.873		161	11	3.264	1.267	2.076		296	48	3.687
CANARIAS	4.625	3.787		1.258	180	9.850	2.197	1.470		474	52	4.193	2.428	2.317		784	128	5.657
CANTABRIA	570	658		194	22	1.444	223	213		57	6	499	347	445		137	16	945
CASTILLA-LA MAN	3.816	5.097		1.579	615	11.107	2.419	3.008		815	250	6.492	1.397	2.089		764	365	4.615
CASTILLA Y LEON	2.791	3.557		1.024	216	7.588	1.795	2.145		531	113	4.584	996	1.412		493	103	3.004
CATALUÑA	20.007	20.389		5.411	1.069	46.876	7.029	4.843		1.002	95	12.969	12.978	15.546		4.409	974	33.907
COM. VALENCIAN	9.991	12.399		4.753	1.019	28.162	5.226	6.623		1.984	402	14.235	4.765	5.776		2.769	617	13.927
EXTREMADURA	483	703	1.044	258	65	2.553	259	383	40	129	22	833	224	320	1.004	129	43	1.720
GALICIA	1.690	1.963		606	101	4.360	790	825		251	45	1.911	900	1.138		355	56	2.449
COM. DE MADRID	15.703	14.749		3.204	517	34.173	7.454	6.820		1.137	184	15.595	8.249	7.929		2.067	333	18.578
REGION DE MURC	3.502	2.532		1.132	356	7.522	607	623		238	39	1.507	2.895	1.909		894	317	6.015
COM. FORAL DE N	1.027	1.137		265	48	2.477	487	495		96	10	1.088	540	642		169	38	1.389
PAIS VASCO	2.194	2.113		468	52	4.827	720	501		93	3	1.317	1.474	1.612		375	49	3.510
LA RIOJA	841	727		196	36	1.800	431	371		77	15	894	410	356		119	21	906
CEUTA	73	251		162	96	582	6	3		3	1	13	67	248		159	95	569
MELILLA	131	476		172	42	821	5	2		2	1	10	126	474		170	41	811
TOTAL	83.528	88.629	3.021	26.283	5.658	207.119	37.226	36.962	365	8.992	1.569	85.114	46.302	51.667	2.656	17.291	4.089	122.005

BENEFICIARIOS EXTRANJEROS COMUNITARIOS (%)



BENEFICIARIOS EXTRANJEROS NO COMUNITARIOS (%)



- Contributiva
- RAI
- Subsidio
- Subsidio Event. Agrarios
- PAE

ABRIL 2015

RELACIÓN DE LOS 60 PAÍSES CON MAYOR PROPORCIÓN DE BENEFICIARIOS DE PRESTACIONES POR DESEMPLEO EXTRANJEROS DEL TOTAL DE PAÍSES

	Beneficiarios extranjeros	% s/Total de beneficiarios extranjeros
RUMANIA	45.528	21,98
MARRUECOS	41.235	19,91
ECUADOR	10.904	5,26
BULGARIA	10.530	5,08
COLOMBIA	8.585	4,14
ITALIA	7.255	3,50
UCRANIA	5.236	2,53
PORTUGAL	5.231	2,53
BOLIVIA	4.627	2,23
PERU	3.677	1,78
ARGENTINA	3.650	1,76
POLONIA	3.544	1,71
SENEGAL	3.374	1,63
DOMINICANA, REPÚBLICA	2.890	1,40
ARGELIA	2.761	1,33
REINO UNIDO	2.689	1,30
PAKISTAN	2.681	1,29
FRANCIA	2.621	1,27
BRASIL	2.599	1,25
ALEMANIA	2.547	1,23
CUBA	2.455	1,19
RUSIA, FEDERACION DE	2.274	1,10
NIGERIA	2.057	0,99
CHINA	1.779	0,86
VENEZUELA	1.677	0,81
URUGUAY	1.617	0,78
PARAGUAY	1.587	0,77
MALI	1.557	0,75
GAMBIA	1.307	0,63
CHILE	1.157	0,56
LITUANIA	1.152	0,56
GHANA	1.106	0,53
MOLDAVIA, REPÚBLICA DE	1.029	0,50
FILIPINAS	896	0,43
INDIA	815	0,39
HOLANDA (PAISES BAJOS)	784	0,38
ARMENIA	717	0,35
HONDURAS	677	0,33
MAURITANIA	664	0,32
GUINEA	641	0,31
BELGICA	556	0,27
GEORGIA	500	0,24
MEJICO	434	0,21
CHECA, REPÚBLICA	395	0,19
ESLOVAQUIA	364	0,18
HUNGRIA	343	0,17
BANGLADESH	320	0,15
ESTADOS UNIDOS	295	0,14
NICARAGUA	276	0,13
GUINEA BISSAU	272	0,13
SUECIA	258	0,12
CAMERUN	256	0,12
GUINEA ECUATORIAL	250	0,12
IRLANDA	187	0,09
LETONIA	183	0,09
BIELORUSIA (BELARUS)	175	0,08
AUSTRIA	171	0,08
CABO VERDE	143	0,07
COSTA DE MARFIL	136	0,07
GRECIA	134	0,06
RESTO	3.359	1,62
TOTAL	207.119	100,00

EVOLUCIÓN MENSUAL DEL GASTO DE PRESTACIONES

Datos provisionales.

Gastos contabilizados en el mes de mayo y devengados en el mes de abril, incluyen las cotizaciones a la Seguridad Social

MESES	AÑO 2014			AÑO 2015		
	GASTO DE PRESTACIONES (Miles de euros)	% DE VARIACIÓN		GASTO DE PRESTACIONES (Miles de euros)	% DE VARIACIÓN	
		MENSUAL	ANUAL		MENSUAL	ANUAL
ENERO	2.382.787	3,79	-14,20	1.962.077	2,88	-17,66
FEBRERO	2.289.584	-3,91	-15,83	1.881.744	-4,09	-17,81
MARZO	2.187.934	-4,44	-16,64	1.794.339	-4,64	-17,99
ABRIL	2.077.377	-5,05	-18,74	1.707.302	-4,85	-17,81
MAYO	2.002.270	-3,62	-19,83			
JUNIO	1.945.707	-2,82	-19,02			
JULIO	1.989.774	2,26	-18,44			
AGOSTO	2.025.781	1,81	-17,78			
SEPTIEMBRE	1.918.190	-5,31	-18,12			
OCTUBRE	1.914.868	-0,17	-17,77			
NOVIEMBRE	1.928.498	0,71	-18,13			
DICIEMBRE	1.907.183	-1,11	-16,93			

EVOLUCIÓN MENSUAL DEL GASTO MEDIO POR BENEFICIARIO DE PRESTACIONES

No se incluyen los gastos del subsidio para trabajadores eventuales agrarios

MESES	AÑO 2014			AÑO 2015		
	GASTO MEDIO POR BENEFICIARIO	% DE VARIACIÓN		GASTO MEDIO POR BENEFICIARIO	% DE VARIACIÓN	
		MENSUAL	ANUAL		MENSUAL	ANUAL
ENERO	869,07	1,24	-6,39	831,85	2,85	-4,28
FEBRERO	852,18	-1,94	-7,06	811,78	-2,41	-4,74
MARZO	838,46	-1,61	-8,01	792,22	-2,41	-5,51
ABRIL	830,15	-0,99	-7,91	782,93	-1,17	-5,69
MAYO	824,81	-0,64	-8,02			
JUNIO	807,41	-2,11	-8,12			
JULIO	806,83	-0,07	-7,04			
AGOSTO	820,57	1,70	-6,29			
SEPTIEMBRE	823,47	0,35	-6,74			
OCTUBRE	801,86	-2,62	-7,22			
NOVIEMBRE	802,51	0,08	-6,79			
DICIEMBRE	808,83	0,79	-5,78			

ABRIL 2015

EVOLUCIÓN MENSUAL SOLICITUDES DE PRESTACIONES

MESES	AÑO 2014			AÑO 2015		
	SOLICITUDES DE PRESTACIONES	% DE VARIACIÓN		SOLICITUDES DE PRESTACIONES	% DE VARIACIÓN	
		MENSUAL	ANUAL		MENSUAL	ANUAL
ENERO	950.947	28,39	-10,40	751.430	22,14	-20,98
FEBRERO	719.675	-24,32	-12,31	685.716	-8,75	-4,72
MARZO	773.649	7,50	-8,25	670.478	-2,22	-13,34
ABRIL	730.281	-5,61	-21,28	667.771	-0,40	-8,56
MAYO	756.042	3,53	-22,11			
JUNIO	767.568	1,52	-14,13			
JULIO	827.390	7,79	-17,68			
AGOSTO	640.883	-22,54	-16,66			
SEPTIEMBRE	721.689	12,61	-10,41			
OCTUBRE	840.842	16,51	-13,91			
NOVIEMBRE	731.040	-13,06	-20,50			
DICIEMBRE	615.208	-15,84	-16,94			

EVOLUCIÓN MENSUAL DE BENEFICIARIOS DE PRESTACIONES

MESES	AÑO 2014			AÑO 2015		
	BENEFICIARIOS	% DE VARIACIÓN		BENEFICIARIOS	% DE VARIACIÓN	
		MENSUAL	ANUAL		MENSUAL	ANUAL
ENERO	2.805.275	2,27	-8,40	2.416.786	-0,04	-13,85
FEBRERO	2.750.074	-1,97	-9,38	2.372.615	-1,83	-13,73
MARZO	2.671.085	-2,87	-9,30	2.318.581	-2,28	-13,20
ABRIL	2.561.238	-4,11	-11,74	2.233.162	-3,68	-12,81
MAYO	2.487.956	-2,86	-12,79			
JUNIO	2.469.428	-0,74	-11,86			
JULIO	2.524.715	2,24	-12,23			
AGOSTO	2.528.055	0,13	-12,21			
SEPTIEMBRE	2.391.143	-5,42	-12,13			
OCTUBRE	2.446.687	2,32	-11,40			
NOVIEMBRE	2.462.329	0,64	-12,10			
DICIEMBRE	2.417.742	-1,81	-11,85			

EVOLUCIÓN MENSUAL DEL PLAZO DE RECONOCIMIENTO DE PRESTACIONES

MESES	AÑO 2014			AÑO 2015		
	PLAZO DE RECONOCIMIENTO	% DE VARIACIÓN		PLAZO DE RECONOCIMIENTO	% DE VARIACIÓN	
		MENSUAL	ANUAL		MENSUAL	ANUAL
ENERO	2,06	37,65	-16,93	2,01	61,95	-2,48
FEBRERO	1,80	-12,83	-24,06	1,74	-13,56	-3,30
MARZO	1,48	-17,34	-35,02	1,45	-16,30	-2,09
ABRIL	1,56	4,75	-32,18	1,65	13,26	5,87
MAYO	1,53	-1,48	-25,75			
JUNIO	1,45	-5,26	-21,33			
JULIO	1,48	1,78	-25,06			
AGOSTO	1,49	0,84	-25,84			
SEPTIEMBRE	1,46	-1,91	-23,20			
OCTUBRE	1,42	-2,60	-19,73			
NOVIEMBRE	1,26	-11,25	-20,56			
DICIEMBRE	1,24	-1,78	-17,11			