



GOBIERNO  
DE ESPAÑA

MINISTERIO  
DE EMPLEO  
Y SEGURIDAD SOCIAL

SECRETARÍA DE ESTADO  
DE LA SEGURIDAD SOCIAL



# AFILIADOS OCUPADOS A LA SEGURIDAD SOCIAL

**MAYO 2015**

## INDICE

Conceptos usados	3
Nota resumen de los datos mensuales de afiliación	4
Serie histórica de afiliación media por actividad económica y relación laboral	7
Serie histórica de afiliación media por actividad económica y relación laboral con ajuste estacional	8
Numero de Convenios Especiales	9
Número de empresas del régimen general con trabajadores a fin de mes según tamaño de la empresa. Reg. General	10
Número de empresas del régimen especial del mar con trabajadores a fin de mes según tamaño de la empresa. Reg. Mar	11
Número de empresas del régimen especial del carbón con trabajadores a fin de mes según tamaño de la empresa. Reg. Carbón	12
Número de empresas del total sistema de la empresa.	13
Evolución de la afiliación diaria.	14
Distribución por regímenes	15
Evolución por regímenes	16
Evolución de la afiliación mensual y anual (gráfico)	17
Evolución de la afiliación por género	18
Evolución de la afiliación de trabajadores extranjeros	19
Evolución mensual. Total Sistema	20
Evolución de la variación mensual y anual (gráfico)	21
Tasas de variación interanual de la afiliación (gráfico)	22
Evolución mensual . Régimen General	23
Régimen General. Distribución por sectores de actividad	24
Evolución mensual. Régimen Esp. Trabajadores Autónomos	25
Régimen Autónomos. Distribución por sectores de actividad	26
Evolución mensual. Régimen Esp. Trabajadores del Mar	27
Evolución mensual. Régimen Esp. Minería del Carbón	28
Evolución de la relación afiliados/pensionistas	29
Distribución por Provincias, CC.AA y Regímenes	30
Distribución por Provincias, CC.AA . (Régimen General)	31
Distribución por Provincias y CC.AA. Variaciones mensual y anual.	32

## CONCEPTOS USADOS

Los dos tipos de datos de afiliación que se ofrecen se refieren a relaciones con la Seguridad Social que están en alta por razón de su trabajo (ocupados).

No incluyen los que cotizan por otros motivos (perceptores de prestaciones de desempleo, convenios especiales, obtención de prestación sanitaria. Estos últimos sólo se incluyen en la estadística que muestra la relación entre el número total de afiliados y el número total de pensionistas). Se miden relaciones más que personas: los pluriempleados aparecen contados varias veces.

### **AFILIACIÓN MEDIA DEL MES:**

Es el promedio de los que están de alta en cada uno de los días laborables del mes. Ventaja de este indicador: Es más estable que la cifra del último día y refleja mejor como ha sido la afiliación en el conjunto del mes.

**Inconvenientes:** Está influido por el momento del año. Por ejemplo, la afiliación baja habitualmente en agosto y diciembre.

### **AFILIACIÓN DESESTACIONALIZADA:**

Es una estimación en la que se corrige la influencia del momento del año, según la experiencia de los ejercicios anteriores. El método utilizado para ello se explica en la página WEB.

**Ventaja de este indicador:** Es más fiable para medir la tendencia y para comparar meses consecutivos mediante variación porcentual.

**Inconvenientes:** No es adecuado para medir niveles absolutos de personas que efectivamente estuvieron afiliadas ese mes, ya que es una construcción estadística.

## AFILIADOS OCUPADOS A LA SEGURIDAD SOCIAL MAYO 2015

### AFILIADOS MEDIOS MENSUALES

El número medio de afiliados al Sistema de la Seguridad Social durante el mes de mayo ha alcanzado la cifra de 17.221.310 para el Total Sistema y 13.987.730 para el Régimen General (Incluye Sistemas Especiales Agrario y Hogar).

La tasa interanual asciende a un 3,57% para el Total Sistema y a un 3,90% para el Régimen General (Incluye Sistemas Especiales Agrario y Hogar).

La evolución interanual (mayo sobre mayo) de la afiliación media por regímenes ha sido:

REGÍMENES	AFILIADOS MEDIOS MAYO 2015	VARIACIÓN INTERANUAL	
		Absoluta	Relativa
Régimen General	13.987.730	525.586	3,90%
General	12.762.496	510.115	4,16%
S. E. Agrario	792.124	13.352	1,71%
S. E. Hogar	433.111	2.119	0,49%
R.E. Autónomos	3.168.371	68.139	2,20%
R.E. Mar	61.380	-385	-0,62%
R.E. Carbón	3.830	-403	-9,51%
<b>TOTAL</b>	<b>17.221.310</b>	<b>592.937</b>	<b>3,57%</b>

Por Secciones de Actividad medios en el R. General, cabe destacar un incremento respecto al mes de abril en los siguientes Sectores:

I "Hostelería" .....	65.563 (6,13%)
N "Actividades administrativas y Servicios Auxiliares" .....	23.096 (2,10%)
G "Comercio; Rep. de vehículos de motor y motocicletas" .....	19.726 (0,91%)
F "Construcción" .....	14.172 (2,13%)
C "Industria Manufacturera" .....	13.969 (0,86%)

En sentido contrario se sitúa O "Administración Pública y Defensa; Seguridad Social obligatoria" con -11.226 (-1,07%).

Desde 2001, la evolución registrada de afiliados medios en el mes de mayo tanto para el Total Sistema, como para el Régimen General, arroja las siguientes cifras:

EVOLUCIÓN DE LA AFILIACIÓN MEDIA EN EL MES DE MAYO								
AÑOS	VARIACIÓN INTERANUAL MAYO/MAYO				VARIACIÓN INTERMENSUAL MAYO/ABRIL			
	TOTAL SISTEMA		R. GENERAL (1)		TOTAL SISTEMA		R. GENERAL (1)	
2001					136.251	0,88%	124.050	1,07%
2002	495.450	3,16%	432.063	3,69%	157.768	0,98%	135.698	1,13%
2003	552.269	3,41%	452.223	3,73%	141.474	0,85%	127.033	1,02%
2004	438.503	2,62%	376.222	2,99%	150.922	0,89%	138.342	1,08%
2005	615.362	3,58%	536.526	4,14%	214.193	1,22%	162.683	1,22%
2006	906.871	5,10%	736.284	5,46%	156.217	0,84%	143.643	1,02%
2007	606.662	3,24%	617.360	4,34%	151.973	0,79%	139.004	0,94%
2008	106.453	0,55%	36.834	0,25%	53.372	0,28%	43.862	0,30%
2009	-1.306.154	-6,73%	-1.198.022	-8,05%	69.304	0,38%	61.760	0,45%
2010	-341.590	-1,89%	-258.379	-1,89%	113.237	0,64%	109.609	0,82%
2011	-169.707	-0,96%	-144.760	-1,08%	117.990	0,68%	92.114	0,70%
2012	-595.680	-3,39%	-571.951	-4,31%	77.431	0,46%	48.702	0,38%
2013	-629.498	-3,70%	-648.635	-5,10%	134.660	0,83%	105.350	0,88%
2014	261.361	1,60%	188.380	1,56%	198.320	1,21%	154.940	1,28%
2015	592.937	3,57%	510.115	4,16%	213.015	1,25%	168.840	1,34%

(1) A partir de 01.01.2012 no incluye el S.E. Agrario ni el S.E. Hogar

La tasa interanual del Régimen Especial de Trabajadores Autónomos medios se sitúa en el 2,20%.

En cuanto a los restantes Regímenes (Agrario, Mar, Carbón y Hogar), el conjunto de todos ellos supone un incremento en los últimos doce meses de 14.683 afiliados.

## EVOLUCIÓN DURANTE EL AÑO 2015

La comparación interanual es:

REGÍMENES	AFILIADOS MEDIOS AÑO 2015 (HASTA MAYO)	AFILIADOS MEDIOS AÑO 2014 (HASTA MAYO)	DIFERENCIA	
			Absoluta	Relativa
Régimen General	13.661.770	13.219.681	442.089	3,34
General	12.471.512	12.018.311	453.201	3,77
S. E. Agrario	759.899	773.971	-14.072	-1,82
S. E. Hogar (1)	430.359	427.399	2.960	0,69
R.E. Autónomos	3.136.078	3.064.277	71.801	2,34
R.E. Mar	59.665	60.402	-737	-1,22
R.E. Carbón	3.903	4.289	-386	-9,00
<b>TOTAL</b>	<b>16.861.416</b>	<b>16.348.649</b>	<b>512.767</b>	<b>3,14</b>

(1) En el S. E. de E. del Hogar (vigente desde 1.01.12) se incluyen los afiliados del extinguido R. E. del Hogar.

**SERIE HISTÓRICA DE AFILIACIÓN MEDIA POR ACTIVIDAD ECONÓMICA Y RELACIÓN LABORAL (\*)**

	Actividad Económica					Total	Tipo relación laboral	
	Agricultura, Ganadería y Pesca.	Industria	Construcción	Servicios	No consta		Asalariados	No asalariados
<b>2005</b>								
may.	1.244.694	2.650.814	2.176.221	11.712.378	5.548	<b>17.789.656</b>	14.491.030	3.298.626
<b>2006</b>								
may.	1.218.397	2.652.128	2.395.309	12.430.513	179	<b>18.696.526</b>	15.265.453	3.431.073
<b>2007</b>								
may.	1.200.073	2.722.397	2.503.782	12.876.825	113	<b>19.303.189</b>	15.819.915	3.483.274
<b>2008</b>								
may.	1.220.918	2.691.769	2.327.961	13.168.892	101	<b>19.409.642</b>	15.889.705	3.519.937
<b>CLASIFICACION SEGUN CNAE-2009</b>								
<b>2008</b>								
may.	1.165.892	2.731.898	2.456.035	13.055.715	101	<b>19.409.642</b>	15.889.705	3.519.937
<b>2009</b>								
may.	1.212.652	2.416.364	1.830.059	12.644.412	0	<b>18.103.487</b>	14.761.696	3.341.791
<b>2010</b>								
may.	1.206.396	2.299.109	1.591.986	12.664.407	0	<b>17.761.897</b>	14.513.018	3.248.879
<b>2011</b>								
ene.	1.227.493	2.241.291	1.425.259	12.467.796	0	<b>17.361.839</b>	14.168.786	3.193.052
feb.	1.205.197	2.244.885	1.432.309	12.464.704	0	<b>17.347.094</b>	14.164.107	3.182.987
mar.	1.188.732	2.243.192	1.429.252	12.531.579	0	<b>17.392.754</b>	14.202.763	3.189.991
abr.	1.192.545	2.238.138	1.415.479	12.628.040	0	<b>17.474.201</b>	14.275.952	3.198.249
may.	1.205.711	2.242.480	1.408.818	12.735.183	0	<b>17.592.191</b>	14.385.912	3.206.278
jun.	1.192.678	2.248.661	1.401.844	12.743.396	0	<b>17.586.579</b>	14.376.904	3.209.675
jul.	1.166.485	2.257.269	1.384.393	12.829.204	0	<b>17.637.352</b>	14.433.144	3.204.207
ago.	1.157.114	2.233.630	1.350.394	12.759.380	0	<b>17.500.517</b>	14.308.193	3.192.324
sep.	1.186.106	2.230.740	1.331.487	12.687.228	0	<b>17.435.562</b>	14.246.206	3.189.356
oct.	1.186.518	2.213.542	1.315.415	12.644.838	0	<b>17.360.313</b>	14.175.810	3.184.502
nov.	1.187.907	2.203.591	1.290.361	12.566.671	0	<b>17.248.530</b>	14.072.199	3.176.331
dic.	1.225.286	2.185.217	1.241.832	12.577.587	0	<b>17.229.922</b>	14.061.120	3.168.802
<b>2012</b>								
ene.	1.213.736	2.157.155	1.203.004	12.384.373	0	<b>16.958.267</b>	13.821.211	3.137.056
feb.	1.194.214	2.150.381	1.194.265	12.358.252	0	<b>16.897.112</b>	13.764.912	3.132.200
mar.	1.182.187	2.139.733	1.186.844	12.393.766	0	<b>16.902.530</b>	13.772.104	3.130.426
abr.	1.177.073	2.127.070	1.170.474	12.444.462	0	<b>16.919.079</b>	13.788.673	3.130.406
may.	1.191.373	2.127.543	1.165.294	12.512.301	0	<b>16.996.510</b>	13.865.807	3.130.703
jun.	1.185.847	2.126.322	1.158.202	12.557.471	0	<b>17.027.843</b>	13.905.274	3.122.568
jul.	1.163.275	2.126.055	1.140.501	12.602.908	0	<b>17.032.738</b>	13.942.014	3.090.725
ago.	1.155.219	2.101.169	1.110.617	12.528.972	0	<b>16.895.977</b>	13.828.512	3.067.465
sep.	1.165.656	2.097.568	1.096.897	12.449.682	0	<b>16.809.803</b>	13.748.451	3.061.352
oct.	1.166.262	2.081.315	1.086.071	12.403.079	0	<b>16.736.727</b>	13.682.222	3.054.504
nov.	1.154.766	2.071.715	1.070.485	12.234.082	0	<b>16.531.048</b>	13.486.969	3.044.079
dic.	1.168.246	2.056.784	1.043.656	12.173.996	0	<b>16.442.681</b>	13.403.112	3.039.569
<b>2013</b>								
ene.	1.138.721	2.028.195	1.010.287	12.002.236	0	<b>16.179.438</b>	13.156.083	3.023.355
feb.	1.124.558	2.027.405	1.008.861	11.989.922	0	<b>16.150.747</b>	13.139.260	3.011.487
mar.	1.120.176	2.020.228	1.000.220	12.040.651	0	<b>16.181.275</b>	13.162.560	3.018.715
abr.	1.120.007	2.012.436	998.384	12.101.525	0	<b>16.232.352</b>	13.201.709	3.030.643
may.	1.135.798	2.016.487	1.004.097	12.210.631	0	<b>16.367.013</b>	13.323.992	3.043.020
jun.	1.101.284	2.025.315	1.008.742	12.258.524	0	<b>16.393.866</b>	13.338.410	3.055.456
jul.	1.075.278	2.036.951	1.008.010	12.306.518	0	<b>16.426.756</b>	13.366.946	3.059.810
ago.	1.057.034	2.017.821	990.460	12.262.373	0	<b>16.327.687</b>	13.280.595	3.047.092
sep.	1.083.662	2.022.522	986.432	12.212.830	0	<b>16.305.445</b>	13.257.019	3.048.426
oct.	1.117.753	2.021.173	988.713	12.232.733	0	<b>16.360.373</b>	13.308.286	3.052.086
nov.	1.091.272	2.019.345	989.332	12.193.594	0	<b>16.293.543</b>	13.237.476	3.056.068
dic.	1.140.502	2.011.387	968.339	12.237.412	0	<b>16.357.640</b>	13.293.853	3.063.787
<b>2014</b>								
ene.	1.142.037	1.992.502	942.376	12.096.695	0	<b>16.173.610</b>	13.121.557	3.052.053
feb.	1.131.631	2.001.331	952.500	12.126.843	0	<b>16.212.304</b>	13.156.920	3.055.384
mar.	1.115.790	2.004.968	964.494	12.211.036	0	<b>16.296.288</b>	13.224.286	3.072.003
abr.	1.111.290	2.006.278	968.509	12.343.977	0	<b>16.430.053</b>	13.336.415	3.093.638
may.	1.137.436	2.017.681	981.158	12.492.099	0	<b>16.628.373</b>	13.515.662	3.112.711
jun.	1.107.782	2.031.961	993.072	12.552.180	0	<b>16.684.995</b>	13.556.952	3.128.043
jul.	1.077.892	2.048.542	997.057	12.623.612	0	<b>16.747.103</b>	13.615.265	3.131.838
ago.	1.063.734	2.028.995	986.773	12.570.019	0	<b>16.649.521</b>	13.527.141	3.122.380
sep.	1.103.037	2.036.259	984.918	12.537.490	0	<b>16.661.703</b>	13.535.048	3.126.655
oct.	1.103.674	2.033.900	994.077	12.558.869	0	<b>16.690.520</b>	13.558.273	3.132.247
nov.	1.111.500	2.038.357	1.005.558	12.540.336	0	<b>16.695.752</b>	13.562.719	3.133.032
dic.	1.143.974	2.032.979	993.060	12.605.201	0	<b>16.775.214</b>	13.636.438	3.138.777
<b>2015</b>								
ene.	1.102.292	2.015.573	974.359	12.483.088	0	<b>16.575.312</b>	13.448.236	3.127.076
feb.	1.095.205	2.031.239	1.000.848	12.544.930	0	<b>16.672.222</b>	13.545.156	3.127.065
mar.	1.105.842	2.040.122	1.016.803	12.670.034	0	<b>16.832.801</b>	13.689.240	3.143.561
abr.	1.124.677	2.046.840	1.023.010	12.813.769	0	<b>17.008.296</b>	13.844.542	3.163.754
may.	1.153.787	2.063.223	1.040.063	12.964.237	0	<b>17.221.310</b>	14.040.957	3.180.353
jun.								
jul.								
ago.								
sep.								
oct.								
nov.								
dic.								

(\*) Las series de Total, Asalariados y No Asalariados incluyen también afiliados para los que no consta actividad económica, por lo que la suma de las cuatro ramas puede no coincidir con el Total.

**SERIE HISTÓRICA DE AFILIACIÓN MEDIA POR ACTIVIDAD ECONÓMICA Y RELACIÓN LABORAL CON AJUSTE ESTACIONAL**

	Actividad Económica				Total (1)	Tipo relación laboral	
	Agricultura, Ganadería y Pesca.	Industria	Construcción	Servicios		Asalariados	No asalariados
<b>Revisión diciembre de 2008</b>							
<b>2005</b>							
mayo	1.238.090	2.647.038	2.154.358	11.660.220	<b>17.696.352</b>	14.406.430	3.288.999
<b>2006</b>							
mayo	1.212.560	2.648.520	2.369.184	12.377.257	<b>18.601.500</b>	15.180.454	3.420.717
<b>2007</b>							
mayo	1.194.162	2.717.182	2.475.424	12.814.018	<b>19.194.993</b>	15.720.067	3.473.464
<b>2008</b>							
mayo	1.203.316	2.684.992	2.300.364	13.090.406	<b>19.283.254</b>	15.769.980	3.510.480
<b>CLASIFICACION SEGUN CNAE-2009</b>							
<b>Revisión diciembre de 2014</b>							
<b>2008</b>							
mayo	1.148.183	2.732.228	2.433.464	12.993.812	<b>19.319.706</b>	15.799.229	3.510.173
<b>2009</b>							
mayo	1.197.921	2.418.993	1.817.224	12.595.313	<b>18.026.289</b>	14.700.391	3.332.086
<b>2010</b>							
mayo	1.195.618	2.301.688	1.614.826	12.604.737	<b>17.683.721</b>	14.449.449	3.238.441
<b>2011</b>							
enero	1.211.018	2.263.004	1.503.182	12.634.562	<b>17.577.800</b>	14.364.045	3.208.604
febrero	1.196.402	2.258.298	1.491.088	12.634.743	<b>17.543.714</b>	14.346.333	3.201.494
marzo	1.192.985	2.255.118	1.475.950	12.644.909	<b>17.530.335</b>	14.336.140	3.198.677
abril	1.196.959	2.251.605	1.455.607	12.662.989	<b>17.529.869</b>	14.333.875	3.197.010
mayo	1.197.961	2.245.380	1.431.678	12.665.205	<b>17.507.965</b>	14.312.063	3.194.805
junio	1.186.841	2.239.578	1.409.349	12.654.171	<b>17.461.177</b>	14.273.369	3.191.397
julio	1.181.565	2.234.280	1.388.773	12.651.936	<b>17.438.900</b>	14.244.502	3.189.482
agosto	1.181.870	2.228.618	1.370.605	12.648.177	<b>17.416.742</b>	14.217.709	3.189.366
septiembre	1.191.125	2.218.656	1.350.093	12.635.300	<b>17.377.860</b>	14.178.918	3.188.067
octubre	1.179.284	2.206.257	1.326.965	12.614.236	<b>17.307.096</b>	14.123.809	3.184.538
noviembre	1.189.765	2.195.811	1.301.882	12.593.381	<b>17.251.992</b>	14.078.161	3.179.532
diciembre	1.200.676	2.186.634	1.278.551	12.577.995	<b>17.223.679</b>	14.050.855	3.172.747
<b>2012</b>							
enero	1.197.573	2.177.681	1.252.737	12.556.708	<b>17.169.150</b>	14.011.553	3.167.583
febrero	1.182.958	2.163.872	1.225.115	12.532.748	<b>17.095.008</b>	13.955.489	3.169.991
marzo	1.182.759	2.151.531	1.202.879	12.509.528	<b>17.038.753</b>	13.904.383	3.164.409
abril	1.179.829	2.140.830	1.181.744	12.479.474	<b>16.974.256</b>	13.849.740	3.155.965
mayo	1.185.747	2.130.442	1.161.010	12.455.554	<b>16.915.402</b>	13.805.355	3.147.349
junio	1.192.057	2.117.590	1.141.071	12.448.044	<b>16.894.720</b>	13.788.689	3.132.136
julio	1.184.081	2.104.395	1.121.194	12.437.682	<b>16.847.225</b>	13.770.221	3.105.283
agosto	1.185.772	2.096.070	1.104.599	12.420.033	<b>16.813.812</b>	13.737.545	3.081.938
septiembre	1.177.973	2.086.092	1.089.759	12.399.760	<b>16.756.792</b>	13.687.433	3.069.691
octubre	1.161.913	2.074.313	1.073.551	12.371.615	<b>16.685.082</b>	13.627.841	3.060.078
noviembre	1.161.084	2.064.664	1.058.484	12.260.442	<b>16.539.492</b>	13.493.793	3.050.940
diciembre	1.143.685	2.057.343	1.049.976	12.179.986	<b>16.433.594</b>	13.385.350	3.045.733
<b>2013</b>							
enero	1.119.033	2.048.122	1.040.695	12.169.327	<b>16.382.168</b>	13.341.639	3.040.162
febrero	1.114.155	2.040.165	1.028.249	12.161.323	<b>16.341.026</b>	13.312.633	3.030.591
marzo	1.117.013	2.032.891	1.014.411	12.150.756	<b>16.313.569</b>	13.288.010	3.027.845
abril	1.118.886	2.024.235	1.004.087	12.139.151	<b>16.286.024</b>	13.262.729	3.028.927
mayo	1.127.187	2.019.521	998.643	12.139.555	<b>16.276.570</b>	13.245.464	3.031.142
junio	1.114.599	2.016.929	993.750	12.144.479	<b>16.262.536</b>	13.226.987	3.036.644
julio	1.111.579	2.015.145	989.631	12.148.079	<b>16.247.442</b>	13.211.185	3.043.712
agosto	1.102.397	2.013.268	985.118	12.159.732	<b>16.253.355</b>	13.209.199	3.044.841
septiembre	1.097.268	2.012.261	981.613	12.178.873	<b>16.263.977</b>	13.224.890	3.047.446
octubre	1.109.776	2.013.967	979.257	12.203.662	<b>16.308.353</b>	13.251.361	3.052.389
noviembre	1.088.889	2.012.576	977.246	12.225.874	<b>16.310.675</b>	13.259.064	3.059.908
diciembre	1.089.472	2.012.160	974.272	12.245.077	<b>16.347.621</b>	13.274.090	3.067.441
<b>2014</b>							
enero	1.101.291	2.012.273	971.129	12.268.093	<b>16.375.053</b>	13.298.937	3.069.162
febrero	1.110.835	2.013.879	971.220	12.294.246	<b>16.400.569</b>	13.320.481	3.073.809
marzo	1.107.604	2.016.094	974.012	12.326.198	<b>16.429.307</b>	13.344.773	3.081.596
abril	1.105.820	2.019.057	975.587	12.367.238	<b>16.477.519</b>	13.380.031	3.091.733
mayo	1.128.013	2.020.662	975.876	12.403.948	<b>16.525.901</b>	13.414.388	3.100.432
junio	1.120.060	2.023.150	977.088	12.430.231	<b>16.546.432</b>	13.436.415	3.108.342
julio	1.112.886	2.025.557	978.841	12.452.857	<b>16.561.794</b>	13.453.662	3.115.365
agosto	1.114.412	2.024.760	980.641	12.476.130	<b>16.580.416</b>	13.474.518	3.119.771
septiembre	1.121.972	2.025.745	981.731	12.505.325	<b>16.617.932</b>	13.501.220	3.125.758
octubre	1.100.071	2.027.486	985.986	12.539.401	<b>16.650.220</b>	13.532.299	3.132.270
noviembre	1.107.249	2.031.266	993.174	12.576.994	<b>16.711.662</b>	13.578.464	3.136.931
diciembre	1.102.274	2.034.158	999.844	12.615.911	<b>16.769.191</b>	13.622.165	3.143.003
<b>2015</b>							
enero	1.062.964	2.035.573	1.004.088	12.660.013	<b>16.781.803</b>	13.630.081	3.144.605
febrero	1.075.079	2.043.974	1.020.518	12.718.154	<b>16.865.868</b>	13.713.587	3.145.923
marzo	1.097.728	2.049.698	1.023.701	12.789.559	<b>16.970.227</b>	13.813.996	3.153.377
abril	1.119.141	2.061.631	1.033.643	12.837.923	<b>17.057.442</b>	13.889.831	3.161.807
mayo	1.144.229	2.066.271	1.034.465	12.872.730	<b>17.115.163</b>	13.935.721	3.167.807
junio							
julio							
agosto							
septiembre							
octubre							
noviembre							
diciembre							

Última revisión diciembre 2014 CNAE09 . Se ha vuelto a ajustar CNA93



**NÚMERO MEDIO DE CONVENIOS ESPECIALES MAYO 2015**

TIPO CONVENIO	REGÍMENES	SANITARIA

**NÚMERO DE EMPRESAS EN EL RÉGIMEN GENERAL CON TRABAJADORES A FIN DE MES (1)**  
**Código de Cuenta de Cotización**

	1 TRABAJADOR	DE 2 A 5 TRAB.	DE 6 A 50 TRAB.	DE 51 A 100 TRAB.	DE 101 A 500 TRAB.	MAS DE 500 TRAB.	TOTAL
<b>2009</b>							
febrero	583.786	579.158	323.271	19.393	13.721	2.030	1.521.359
<b>2010</b>							
febrero	561.018	558.065	303.690	18.820	13.386	2.025	1.457.004
<b>2011</b>							
febrero	551.639	547.874	294.914	18.449	13.236	2.020	1.428.132
<b>2012</b>							
enero	547.607	533.784	280.292	17.616	12.828	2.025	1.394.152
febrero	547.085	532.699	279.144	17.582	12.803	1.972	1.391.285
marzo	551.828	537.340	281.144	17.605	12.822	1.978	1.402.717
abril	554.354	538.601	281.104	17.607	12.752	1.972	1.406.390
mayo	557.371	541.379	282.344	17.566	12.724	2.004	1.413.388
junio	560.098	546.815	285.422	17.668	12.631	1.944	1.424.578
julio	555.616	543.447	283.813	17.512	12.494	1.955	1.414.837
agosto	552.834	537.138	278.429	17.200	12.377	1.917	1.399.895
septiembre	556.417	536.314	276.719	17.377	12.663	1.954	1.401.444
octubre	553.945	528.564	271.717	16.999	12.428	1.924	1.385.577
noviembre	553.599	526.130	270.009	16.850	12.439	1.929	1.380.956
diciembre	553.522	522.930	266.775	16.703	12.347	1.942	1.374.219
<b>2013</b>							
enero	547.143	514.941	263.378	16.539	12.126	1.902	1.356.029
febrero	548.725	515.586	263.730	16.558	12.131	1.900	1.358.630
marzo	551.961	520.077	265.462	16.621	12.193	1.909	1.368.223
abril	553.755	522.140	266.918	16.561	12.226	1.895	1.373.495
mayo	556.821	526.485	269.829	16.776	12.269	1.894	1.384.074
junio	559.565	533.110	273.837	16.859	12.281	1.894	1.397.546
julio	556.647	532.182	274.089	16.795	12.231	1.885	1.393.829
agosto	553.979	531.128	272.593	16.826	12.274	1.894	1.388.694
septiembre	559.765	524.233	267.108	16.808	12.283	1.906	1.382.103
octubre	561.731	523.439	266.199	16.583	12.334	1.911	1.382.197
noviembre	563.863	525.562	267.723	16.606	12.368	1.939	1.388.061
diciembre	563.206	520.859	263.753	16.476	12.286	1.926	1.378.506
<b>2014</b>							
enero	557.358	514.971	262.039	16.354	12.133	1.889	1.364.744
febrero	559.649	518.317	263.892	16.512	12.185	1.892	1.372.447
marzo	563.732	523.567	266.850	16.653	12.298	1.902	1.385.002
abril	569.335	530.599	270.183	16.804	12.392	1.920	1.401.233
mayo	573.619	538.976	275.908	17.167	12.579	1.944	1.420.193
junio	573.232	541.893	277.048	17.081	12.392	1.904	1.423.550
julio	571.932	543.227	279.302	17.103	12.474	1.937	1.425.975
agosto	568.263	542.481	278.046	17.120	12.552	1.950	1.420.412
septiembre	573.196	534.299	272.760	17.042	12.516	1.946	1.411.759
octubre	574.778	534.812	273.422	16.986	12.602	1.969	1.414.569
noviembre	577.223	536.758	274.544	17.102	12.747	1.993	1.420.367
diciembre	577.750	533.418	270.997	16.915	12.696	1.984	1.413.760
<b>2015</b>							
enero	574.490	530.601	271.775	16.946	12.747	1.969	1.408.528
febrero	577.260	534.403	274.408	17.075	12.894	1.990	1.418.030
marzo	580.235	540.043	278.284	17.200	12.959	1.994	1.430.715
abril	584.984	546.320	281.907	17.456	13.011	1.995	1.445.673
mayo							
junio							
julio							
agosto							
septiembre							
octubre							
noviembre							
diciembre							

(1) Excluidos el Sistema Especial Agrario y el Sistema Especial de Empleados de Hogar.

**NÚMERO DE EMPRESAS EN EL RÉGIMEN ESPECIAL DEL MAR CON TRABAJADORES A FIN DE MES**  
**Código de Cuenta de Cotización**

	1 TRABAJADOR	DE 2 A 5 TRAB.	DE 6 A 50 TRAB.	DE 51 A 100 TRAB.	DE 101 A 500 TRAB.	MAS DE 500 TRAB.	TOTAL
<b>2009</b>							
febrero	4.589	4.273	1.939	53	13	4	10.871
<b>2010</b>							
febrero	4.572	4.205	1.905	47	14	4	10.747
<b>2011</b>							
febrero	4.468	4.050	1.863	49	11	4	10.445
<b>2012</b>							
enero	4.438	3.953	1.662	38	13	3	10.107
febrero	4.405	4.100	1.872	44	11	3	10.435
marzo	4.425	4.049	1.894	46	14	3	10.431
abril	4.323	4.091	1.930	42	17	1	10.404
mayo	4.342	4.072	1.974	46	14	3	10.451
junio	4.401	4.205	2.024	43	18	3	10.694
julio	4.464	4.359	2.026	47	17	3	10.916
agosto	4.500	4.283	2.030	37	17	3	10.870
septiembre	4.492	4.121	1.977	36	17	3	10.646
octubre	4.488	3.967	1.886	36	17	3	10.397
noviembre	4.485	4.167	1.750	39	15	3	10.459
diciembre	4.516	4.095	1.480	38	14	3	10.146
<b>2013</b>							
enero	4.182	3.898	1.629	38	16	3	9.766
febrero	4.217	4.032	1.810	41	13	3	10.116
marzo	4.243	3.989	1.821	42	14	3	10.112
abril	4.176	4.089	1.873	39	13	3	10.193
mayo	4.198	4.001	1.956	44	13	3	10.215
junio	4.363	4.121	2.019	50	15	3	10.571
julio	4.418	4.395	2.028	50	15	3	10.909
agosto	4.428	4.355	2.022	49	16	3	10.873
septiembre	4.259	4.018	1.926	46	14	3	10.266
octubre	4.431	3.995	1.829	41	15	3	10.314
noviembre	4.458	4.185	1.750	41	15	3	10.452
diciembre	4.397	4.129	1.436	41	17	3	10.023
<b>2014</b>							
enero	4.256	3.975	1.568	42	15	3	9.859
febrero	4.269	3.953	1.739	40	16	3	10.020
marzo	4.217	4.095	1.811	43	17	3	10.186
abril	4.180	4.132	1.855	42	16	3	10.228
mayo	4.207	4.093	1.958	46	14	3	10.321
junio	4.269	4.136	2.007	44	17	3	10.476
julio	4.352	4.331	2.045	44	17	3	10.792
agosto	4.393	4.308	2.036	45	18	3	10.803
septiembre	4.326	4.079	1.949	41	17	3	10.415
octubre	4.361	4.028	1.858	43	15	3	10.308
noviembre	4.348	4.140	1.786	43	14	3	10.334
diciembre	4.294	4.047	1.458	44	16	3	9.862
<b>2015</b>							
enero	4.101	3.946	1.607	38	15	3	9.710
febrero	4.128	3.860	1.725	38	15	3	9.769
marzo	4.104	4.000	1.833	41	16	3	9.997
abril	4.173	4.073	1.857	42	14	3	10.162
mayo							
junio							
julio							
agosto							
septiembre							
octubre							
noviembre							
diciembre							

NÚMERO DE EMPRESAS EN EL RÉG. ESP. DEL CARBÓN CON TRABAJADORES A FIN DE MES

Código de Cuenta de Cotización

	1 TRABAJADOR	DE 2 A 5 TRAB.	DE 6 A 50 TRAB.	DE 51 A 100 TRAB.	DE 101 A 500 TRAB.	MAS DE 500 TRAB.	TOTAL
<b>2009</b>							
febrero	8	12	37	11	13	3	84
<b>2010</b>							
febrero	8	10	37	12	14	2	83
<b>2011</b>							
febrero	7	17	28	11	10	2	75
<b>2012</b>							
enero	9	13	30	14	9	1	76
febrero	9	12	32	12	10	1	76
marzo	10	13	29	12	10	1	75
abril	9	12	30	12	10	1	74
mayo	9	11	33	11	10	1	75
junio	10	12	31	12	9	1	75
julio	10	12	29	12	10	1	74
agosto	10	12	32	11	9	1	75
septiembre	9	14	33	9	9	1	75
octubre	10	12	33	9	9	1	74
noviembre	11	14	31	9	9	1	75
diciembre	12	15	27	10	9	1	74
<b>2013</b>							
enero	11	14	25	10	8	1	69
febrero	11	12	24	9	8	1	65
marzo	10	11	24	10	6	1	62
abril	10	11	22	10	6	1	60
mayo	9	11	23	9	6	1	59
junio	10	11	24	10	6	1	62
julio	9	11	24	10	7	1	62
agosto	9	11	25	10	7	1	63
septiembre	9	12	24	10	7	1	63
octubre	10	12	22	9	8	1	62
noviembre	10	10	23	10	8	1	62
diciembre	10	11	22	10	8	1	62
<b>2014</b>							
enero	9	9	23	10	8	1	60
febrero	10	9	22	10	8	1	60
marzo	8	10	21	9	8	1	57
abril	8	11	21	9	8	1	58
mayo	8	12	21	9	8	1	59
junio	9	10	25	9	8	1	62
julio	9	9	24	10	7	1	60
agosto	9	11	22	9	7	1	59
septiembre	11	9	22	9	7	1	59
octubre	10	10	23	8	7	1	59
noviembre	9	10	24	8	7	1	59
diciembre	9	9	24	7	7	1	57
<b>2015</b>							
enero	8	9	23	7	7	1	55
febrero	8	11	22	8	7	1	57
marzo	9	8	23	7	7	1	55
abril	8	8	24	8	6	1	55
mayo							
junio							
julio							
agosto							
septiembre							
octubre							
noviembre							
diciembre							

**NÚMERO DE EMPRESAS TOTAL SISTEMA (1)**

**Código de Cuenta de Cotización**

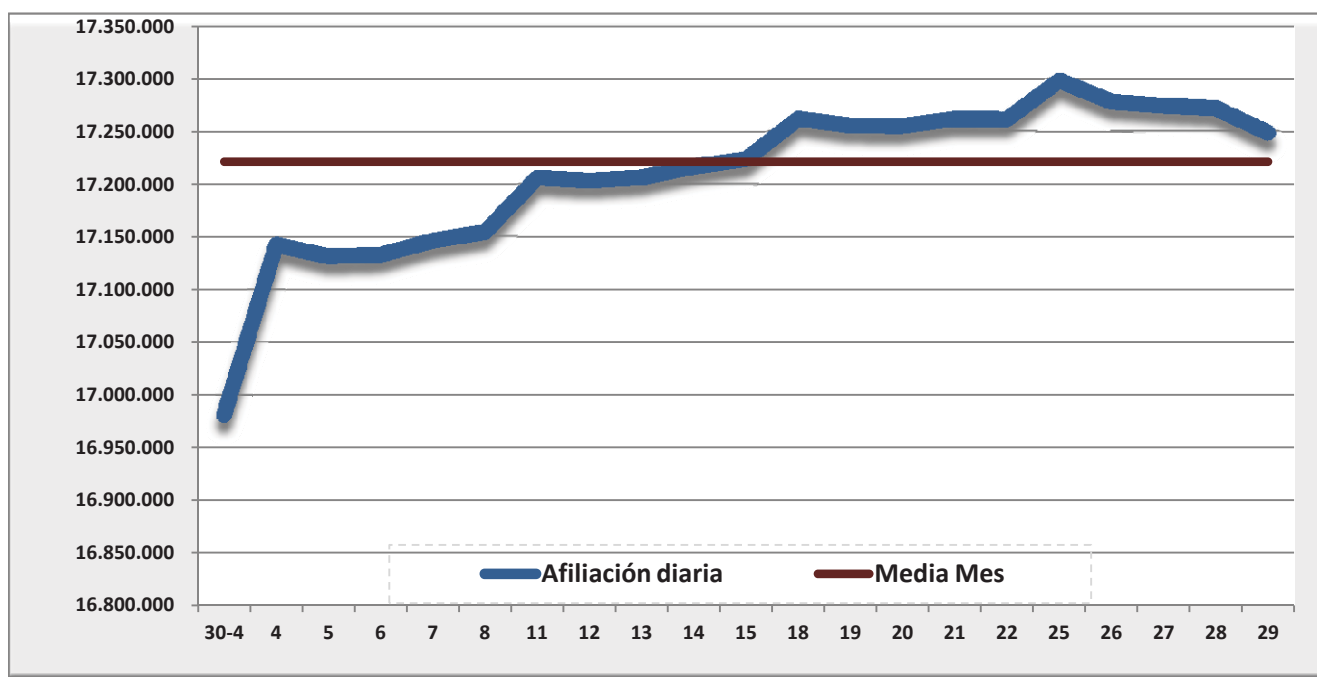
	TOTAL	DIFERENCIA INTERMENSUAL		DIFERENCIA INTERANUAL	
		Absoluta	Relativa	Absoluta	Relativa
<b>2009</b>					
febrero	1.532.314	-5.796	-0,38%	-104.266	-6,37%
<b>2010</b>					
febrero	1.467.834	1.397	0,10%	-64.480	-4,21%
<b>2011</b>					
febrero	1.438.652	3.331	0,23%	-29.182	-1,99%
<b>2012</b>					
enero	1.404.335	-19.609	-1,38%	-30.986	-2,16%
febrero	1.401.796	-2.539	-0,18%	-64.641	-4,41%
marzo	1.413.223	11.427	0,82%	-54.611	-3,72%
abril	1.416.868	3.645	0,26%	-51.046	-3,48%
mayo	1.423.914	7.046	0,50%	-56.175	-3,80%
junio	1.435.347	11.433	0,80%	-53.114	-3,57%
julio	1.425.827	-9.520	-0,66%	-64.144	-4,31%
agosto	1.410.840	-14.987	-1,05%	-84.188	-5,63%
septiembre	1.412.165	1.325	0,09%	-61.684	-4,19%
octubre	1.396.048	-16.117	-1,14%	-73.418	-5,00%
noviembre	1.391.490	-4.558	-0,33%	-82.146	-5,57%
diciembre	1.384.439	-7.051	-0,51%	-76.168	-5,21%
<b>2013</b>					
enero	1.365.864	-18.575	-1,34%	-38.471	-2,74%
febrero	1.368.811	2.947	0,22%	-32.985	-2,35%
marzo	1.378.397	9.586	0,70%	-34.826	-2,46%
abril	1.383.748	5.351	0,39%	-33.120	-2,34%
mayo	1.394.348	10.600	0,77%	-29.566	-2,08%
junio	1.408.179	13.831	0,99%	-27.168	-1,89%
julio	1.404.800	-3.379	-0,24%	-21.027	-1,47%
agosto	1.399.630	-5.170	-0,37%	-11.210	-0,79%
septiembre	1.392.432	-7.198	-0,51%	-19.733	-1,40%
octubre	1.392.573	141	0,01%	-3.475	-0,25%
noviembre	1.398.575	6.002	0,43%	7.085	0,51%
diciembre	1.388.591	-9.984	-0,71%	4.152	0,30%
<b>2014</b>					
enero	1.374.663	-13.928	-1,00%	8.799	0,64%
febrero	1.382.527	7.864	0,57%	13.716	1,00%
marzo	1.395.245	12.718	0,92%	16.848	1,22%
abril	1.411.519	16.274	1,17%	27.771	2,01%
mayo	1.430.573	19.054	1,35%	36.225	2,60%
junio	1.434.088	3.515	0,25%	25.909	1,84%
julio	1.436.827	2.739	0,19%	32.027	2,28%
agosto	1.431.274	-5.553	-0,39%	31.644	2,26%
septiembre	1.422.233	-9.041	-0,63%	29.801	2,14%
octubre	1.424.936	2.703	0,19%	32.363	2,32%
noviembre	1.430.760	5.824	0,41%	32.185	2,30%
diciembre	1.423.679	-7.081	-0,49%	35.088	2,53%
<b>2015</b>					
enero	1.418.293	-5.386	-0,38%	43.630	3,17%
febrero	1.427.856	9.563	0,67%	45.329	3,28%
marzo	1.440.767	12.911	0,90%	45.522	3,26%
abril	1.455.890	15.123	1,05%	44.371	3,14%
mayo					
junio					
julio					
agosto					
septiembre					
octubre					
noviembre					
diciembre					

(1) Excluidos del Régimen General el Sistema Especial Agrario y el Sistema Especial de Empleados de Hogar.

## AFILIACIÓN DIARIA EN EL MES DE MAYO Y MEDIA MENSUAL

DÍA	TOTAL AFILIADOS	ALTAS DIARIAS	BAJAS DIARIAS	VARIACIÓN NETA EN EL DÍA	VARIACIÓN NETA EN EL MES
30-abr	16.980.815				
04-may	17.142.127	371.216	203.605	167.611	167.611
05-may	17.131.138	89.881	99.884	-10.003	157.608
06-may	17.132.795	79.484	76.747	2.737	160.345
07-may	17.146.143	72.280	57.593	14.687	175.032
08-may	17.154.395	79.926	70.763	9.163	184.195
11-may	17.205.702	198.717	144.796	53.921	238.116
12-may	17.203.035	72.221	73.332	-1.111	237.005
13-may	17.206.090	67.596	64.144	3.452	240.457
14-may	17.216.325	73.971	65.491	8.480	248.937
15-may	17.223.434	72.563	65.529	7.034	255.971
18-may	17.261.861	200.568	160.574	39.994	295.965
19-may	17.255.395	69.339	75.900	-6.561	289.404
20-may	17.255.052	62.118	63.386	-1.268	288.136
21-may	17.261.800	64.541	58.160	6.381	294.517
22-may	17.261.358	68.194	69.658	-1.464	293.053
25-may	17.297.775	166.183	130.090	36.093	329.146
26-may	17.277.708	64.108	85.741	-21.633	307.513
27-may	17.274.186	55.929	60.906	-4.977	302.536
28-may	17.271.632	56.216	60.017	-3.801	298.735
29-may	17.248.257	63.760	90.319	-26.559	272.176
<b>MEDIA MAYO</b>	<b>17.221.310</b>				

Nota: La diferencia de altas y bajas no coincide con la variación en el saldo. En altas y bajas se cuentan relaciones laborales y en saldo personas físicas (para los sistemas especiales de Agrario y Hogar)



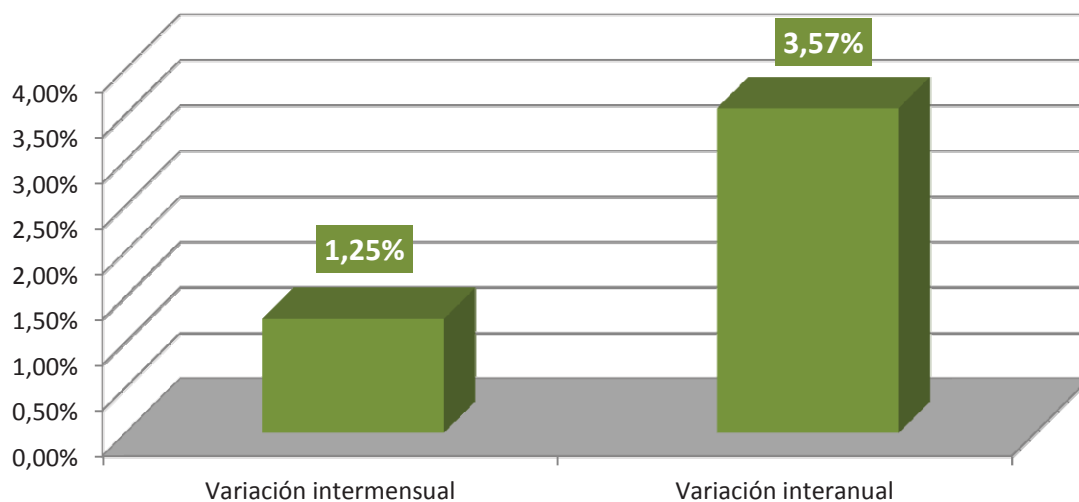
## AFILIACIÓN POR RÉGIMENES

(SITUACIÓN TRAS LA INTEGRACIÓN DE LOS RÉGIMENES AGRARIO Y HOGAR EN EL RÉGIMEN GENERAL)

REGÍMENES	Media mayo 2015	VARIACIÓN INTERMENSUAL		VARIACIÓN INTERANUAL	
		Absoluta	en %	Absoluta	en %
<b>GENERAL</b>	<b>13.987.730</b>	<b>195.880</b>	<b>1,42%</b>	<b>525.586</b>	<b>3,90%</b>
- R. General (1)	12.762.496	168.840	1,34%	510.115	4,16%
- S.E. Agrario	792.124	26.194	3,42%	13.352	1,71%
- S.E. Hogar (2)	433.111	846	0,20%	2.119	0,49%
<b>AUTÓNOMOS</b>	<b>3.168.371</b>	<b>16.778</b>	<b>0,53%</b>	<b>68.139</b>	<b>2,20%</b>
- Sistema no S.E.T.A	2.975.013	16.584	0,56%	69.890	2,41%
- S.E.T.A.	193.359	195	0,10%	-1.751	-0,90%
<b>MAR</b>	<b>61.380</b>	<b>385</b>	<b>0,63%</b>	<b>-385</b>	<b>-0,62%</b>
- C. AJENA	49.398	565	1,16%	112	0,23%
- C. PROPIA	11.982	-179	-1,48%	-497	-3,99%
<b>CARBÓN</b>	<b>3.830</b>	<b>-29</b>	<b>-0,76%</b>	<b>-403</b>	<b>-9,51%</b>
<b>TOTAL</b>	<b>17.221.310</b>	<b>213.015</b>	<b>1,25%</b>	<b>592.937</b>	<b>3,57%</b>

(1) No incluye el S. E. Agrario ni el S. E. Hogar

(2) En el Sistema Especial de Empleados del Hogar (vigente desde el 1 de enero de 2012) se incluyen los afiliados del extinguido Régimen Especial del Hogar.



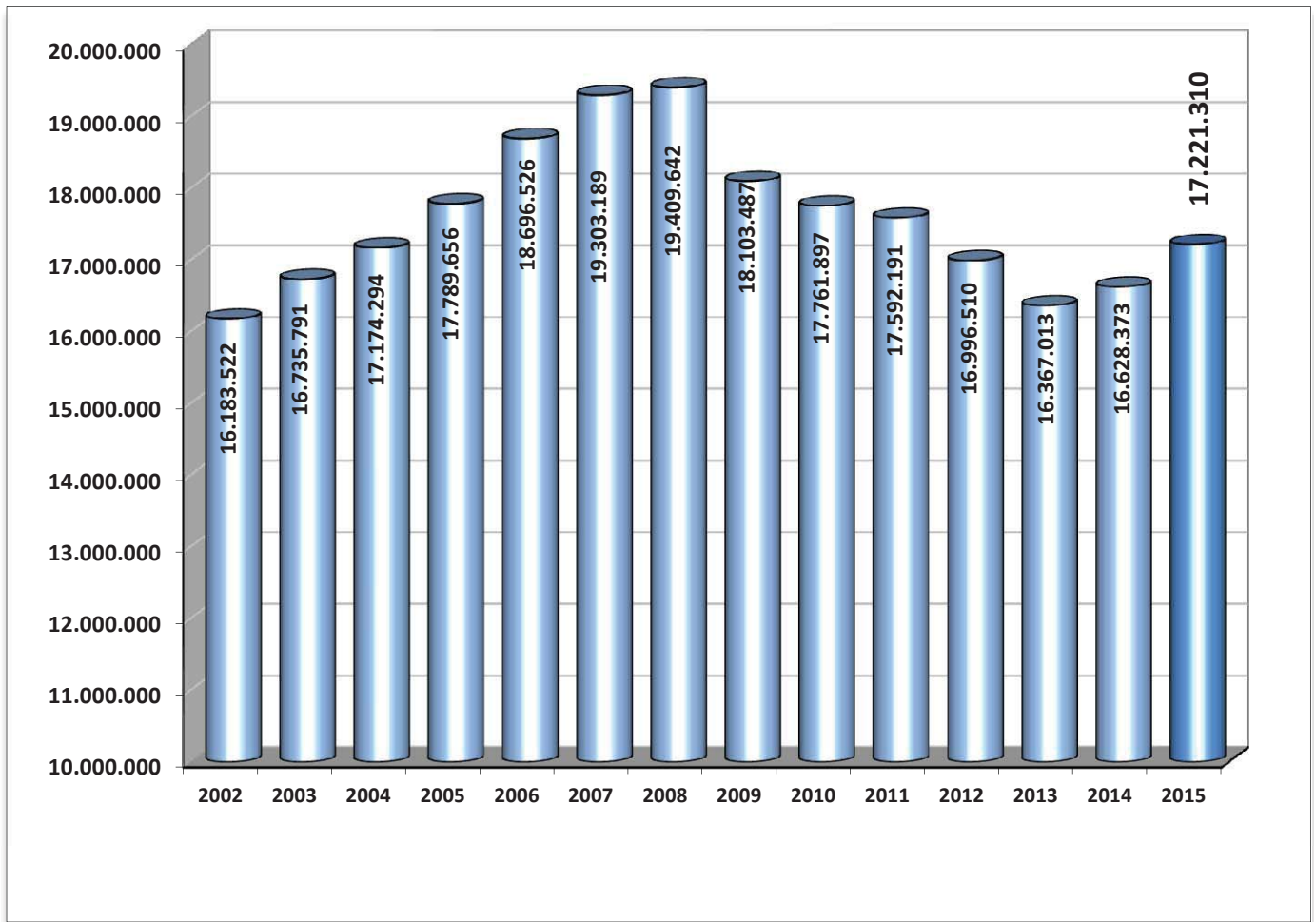
## EVOLUCIÓN DE LA AFILIACIÓN POR REGÍMENES

	General	Autónomos	Agrario	Mar	Carbón	Hogar	Total
<b>Medias Anuales</b>							
Año 2001	11.700.935	2.606.309	1.126.021	78.428	16.621	155.971	<b>15.684.284</b>
Año 2002	11.610.266	2.540.105	1.073.062	73.316	14.263	168.015	<b>15.479.028</b>
Año 2003	12.551.212	2.730.964	1.134.980	76.239	13.496	185.258	<b>16.692.150</b>
Año 2004	12.958.484	2.837.998	1.088.276	75.054	12.031	181.208	<b>17.153.051</b>
Año 2005	13.570.179	2.933.844	1.045.732	73.357	10.518	279.003	<b>17.912.634</b>
Año 2006	14.232.610	3.017.462	1.003.300	72.147	9.411	339.073	<b>18.674.003</b>
Año 2007	14.783.144	3.119.916	971.529	71.183	8.683	277.369	<b>19.231.824</b>
Año 2008	14.654.539	3.384.156	743.301	69.772	7.990	279.970	<b>19.139.727</b>
Año 2009	13.634.776	3.220.769	801.725	67.089	7.434	288.677	<b>18.020.470</b>
Año 2010	13.354.277	3.130.330	819.981	65.217	6.778	293.793	<b>17.670.376</b>
Año 2011	13.152.496	3.092.617	822.266	63.493	5.997	296.293	<b>17.433.161</b>
Año 2012	13.629.669	3.049.049	-----	62.421	5.159	106.912	<b>16.853.210</b>
Año 2013	13.204.321	3.029.164	-----	61.757	4.273	-----	<b>16.299.515</b>
Año 2014	13.394.283	3.095.813	-----	61.680	4.212	-----	<b>16.555.988</b>
<b>Medias mensuales 2015</b>							
enero	13.399.304	3.114.389	-----	57.669	3.951	-----	<b>16.575.312</b>
febrero	13.495.187	3.114.852	-----	58.213	3.970	-----	<b>16.672.222</b>
marzo	13.637.233	3.131.629	-----	60.034	3.904	-----	<b>16.832.801</b>
abril	13.791.850	3.151.593	-----	60.994	3.859	-----	<b>17.008.296</b>
<b>mayo</b>	<b>13.987.730</b>	<b>3.168.371</b>	-----	<b>61.380</b>	<b>3.830</b>	-----	<b>17.221.310</b>
junio							
julio							
agosto							
septiembre							
octubre							
noviembre							
diciembre							
<b>Media 2015</b>	<b>13.661.770</b>	<b>3.136.078</b>	-----	<b>59.665</b>	<b>3.903</b>	-----	<b>16.861.416</b>

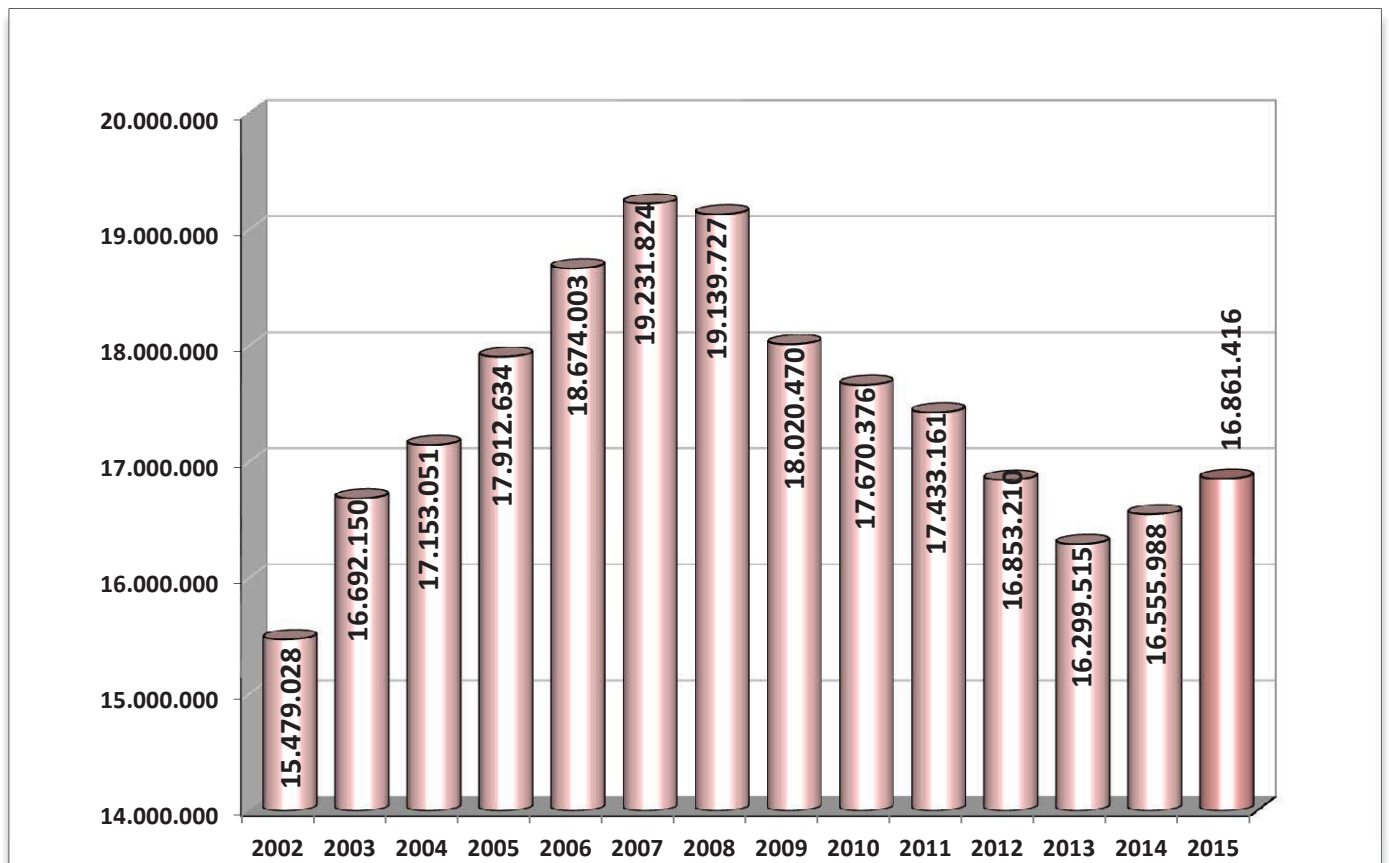


## EVOLUCIÓN DE LA AFILIACIÓN

### . MEDIAS MENSUALES MESES DE MAYO



### . MEDIAS ANUALES



(\*) Media enero/mayo

## EVOLUCIÓN DE LA AFILIACIÓN POR GÉNERO

	HOMBRES		MUJERES		TOTAL	Variación Interanual en %		
	Número	% s/total	Número	% s/total		Hombres	Mujeres	Total
<b>Media 2007</b>								
Mayo	11.269.730	58,38%	8.033.459	41,62%	<b>19.303.189</b>	2,40	4,55	3,24
<b>Media 2008</b>								
Mayo	11.134.557	57,37%	8.275.085	42,63%	<b>19.409.642</b>	-1,20	3,01	0,55
<b>Media 2009</b>								
Mayo	10.110.347	55,85%	7.993.141	44,15%	<b>18.103.487</b>	-9,20	-3,41	-6,73
<b>Media 2010</b>								
Mayo	9.789.710	55,12%	7.972.187	44,88%	<b>17.761.897</b>	-3,17	-0,26	-1,89
<b>Media 2011</b>								
Mayo	9.603.913	54,59%	7.988.277	45,41%	<b>17.592.191</b>	-1,90	0,20	-0,96
<b>Media 2012</b>								
Mayo	9.160.839	53,90%	7.835.671	46,10%	<b>16.996.510</b>	-4,61	-1,91	-3,39
<b>Media 2013</b>								
Enero	8.694.507	53,74%	7.484.931	46,26%	<b>16.179.438</b>	-5,40	-3,63	-4,59
Febrero	8.672.498	53,70%	7.478.249	46,30%	<b>16.150.747</b>	-5,22	-3,47	-4,42
Marzo	8.674.690	53,61%	7.506.585	46,39%	<b>16.181.275</b>	-5,02	-3,38	-4,27
Abril	8.696.871	53,58%	7.535.482	46,42%	<b>16.232.352</b>	-4,69	-3,32	-4,06
Mayo	8.771.759	53,59%	7.595.254	46,41%	<b>16.367.013</b>	-4,25	-3,07	-3,70
Junio	8.811.153	53,75%	7.582.713	46,25%	<b>16.393.866</b>	-4,11	-3,27	-3,72
Julio	8.876.146	54,03%	7.550.610	45,97%	<b>16.426.756</b>	-3,59	-3,52	-3,56
Agosto	8.822.255	54,03%	7.505.432	45,97%	<b>16.327.687</b>	-3,36	-3,37	-3,36
Septiembre	8.783.068	53,87%	7.522.377	46,13%	<b>16.305.445</b>	-2,93	-3,08	-3,00
Octubre	8.779.227	53,66%	7.581.146	46,34%	<b>16.360.373</b>	-2,07	-2,46	-2,25
Noviembre	8.734.587	53,61%	7.558.956	46,39%	<b>16.293.543</b>	-1,62	-1,22	-1,44
Diciembre	8.765.925	53,59%	7.591.715	46,41%	<b>16.357.640</b>	-0,86	-0,12	-0,52
<b>Media 2014</b>								
Enero	8.670.133	53,61%	7.503.477	46,39%	<b>16.173.610</b>	-0,28	0,25	-0,04
Febrero	8.687.900	53,59%	7.524.403	46,41%	<b>16.212.304</b>	0,18	0,62	0,38
Marzo	8.721.567	53,52%	7.574.721	46,48%	<b>16.296.288</b>	0,54	0,91	0,71
Abril	8.777.482	53,42%	7.652.571	46,58%	<b>16.430.053</b>	0,93	1,55	1,22
Mayo	8.894.609	53,49%	7.733.764	46,51%	<b>16.628.373</b>	1,40	1,82	1,60
Junio	8.958.650	53,69%	7.726.345	46,31%	<b>16.684.995</b>	1,67	1,89	1,78
Julio	9.036.922	53,96%	7.710.181	46,04%	<b>16.747.103</b>	1,81	2,11	1,95
Agosto	8.987.093	53,98%	7.662.428	46,02%	<b>16.649.521</b>	1,87	2,09	1,97
Septiembre	8.969.954	53,84%	7.691.749	46,16%	<b>16.661.703</b>	2,13	2,25	2,18
Octubre	8.948.686	53,62%	7.741.833	46,38%	<b>16.690.520</b>	1,93	2,12	2,02
Noviembre	8.955.851	53,64%	7.739.901	46,36%	<b>16.695.752</b>	2,53	2,39	2,47
Diciembre	8.991.095	53,60%	7.784.120	46,40%	<b>16.775.214</b>	2,57	2,53	2,55
<b>Media 2015</b>								
Enero	8.875.685	53,55%	7.699.628	46,45%	<b>16.575.312</b>	2,37	2,61	2,48
Febrero	8.936.124	53,60%	7.736.098	46,40%	<b>16.672.222</b>	2,86	2,81	2,84
Marzo	9.021.599	53,60%	7.811.202	46,40%	<b>16.832.801</b>	3,44	3,12	3,29
Abril	9.114.264	53,59%	7.894.032	46,41%	<b>17.008.296</b>	3,84	3,16	3,52
<b>Mayo</b>	<b>9.239.362</b>	<b>53,65%</b>	<b>7.981.948</b>	<b>46,35%</b>	<b>17.221.310</b>	<b>3,88</b>	<b>3,21</b>	<b>3,57</b>
Junio								
Julio								
Agosto								
Septiembre								
Octubre								
Noviembre								
Diciembre								

**EVOLUCIÓN DE LA AFILIACIÓN DE TRABAJADORES EXTRANJEROS**

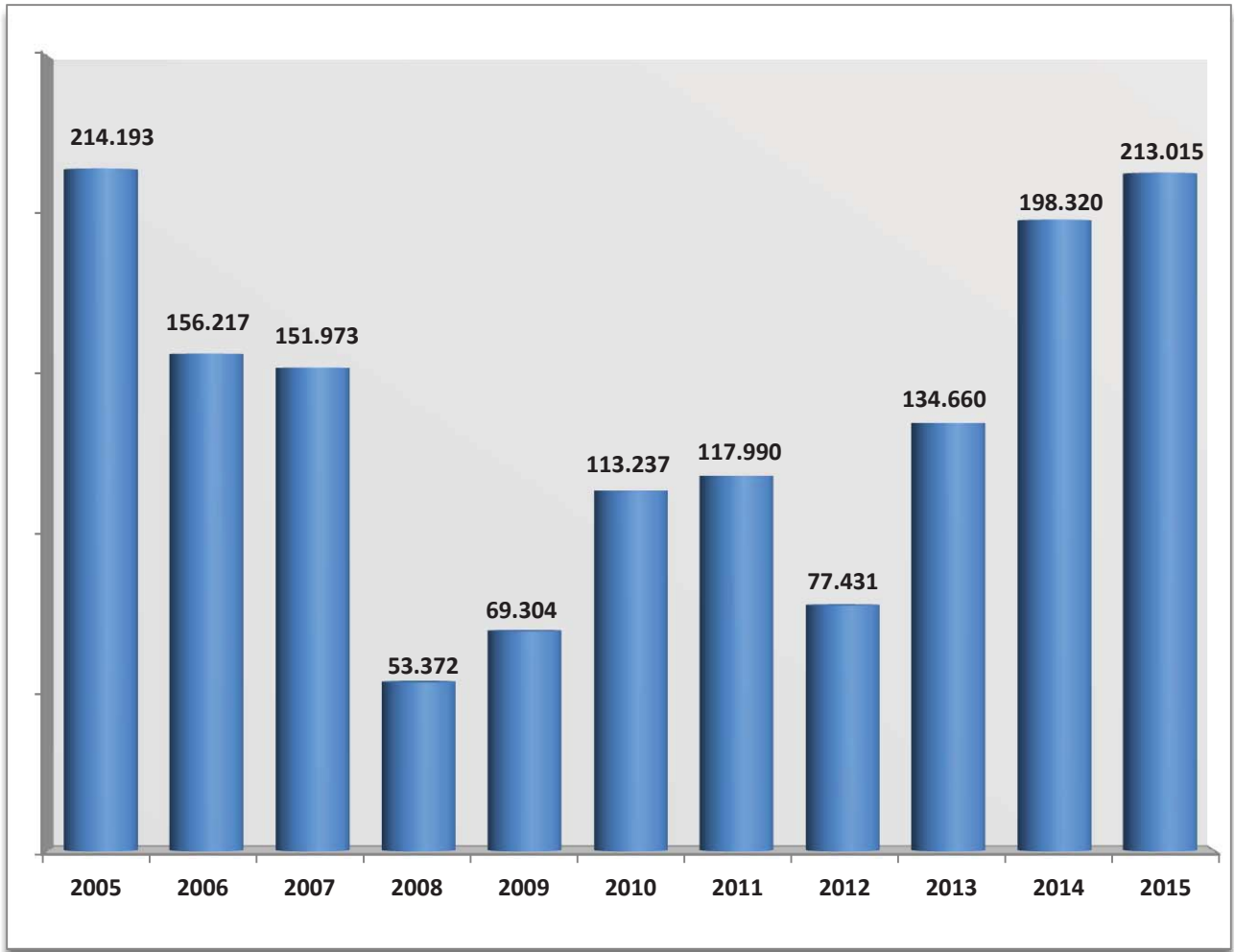
	General	Autónomos	Agrario	Mar	Carbón	Hogar	Total
<b>2.007</b>							
mayo	1.483.814	188.797	153.594	4.796	704	163.523	<b>1.995.229</b>
<b>2.008</b>							
mayo	1.542.888	237.063	195.130	5.419	658	162.465	<b>2.143.623</b>
<b>2.009</b>							
mayo	1.286.019	207.074	243.235	5.299	720	174.877	<b>1.917.223</b>
<b>2.010</b>							
mayo	1.239.060	198.891	256.420	5.278	705	183.185	<b>1.883.538</b>
<b>2.011</b>							
mayo	1.184.204	206.191	264.602	5.077	605	182.665	<b>1.843.344</b>
<b>2.012</b>							
mayo	1.420.433	215.050	----	4.939	598	98.823	<b>1.739.843</b>
<b>2.013</b>							
enero	1.382.711	213.435	----	3.764	445	----	<b>1.600.355</b>
febrero	1.378.941	212.907	----	4.110	434	----	<b>1.596.391</b>
marzo	1.384.474	214.863	----	4.437	363	----	<b>1.604.138</b>
abril	1.396.628	217.776	----	4.559	313	----	<b>1.619.275</b>
mayo	1.425.521	220.935	----	4.633	301	----	<b>1.651.390</b>
junio	1.413.163	223.639	----	4.721	300	----	<b>1.641.822</b>
julio	1.403.226	224.541	----	4.823	312	----	<b>1.632.903</b>
agosto	1.379.391	223.138	----	4.765	316	----	<b>1.607.609</b>
septiembre	1.367.451	223.887	----	4.634	313	----	<b>1.596.286</b>
octubre	1.361.331	224.378	----	4.415	314	----	<b>1.590.436</b>
noviembre	1.316.982	223.671	----	4.213	306	----	<b>1.545.170</b>
diciembre	1.315.540	223.978	----	3.487	300	----	<b>1.543.306</b>
<b>2.014</b>							
enero	1.288.746	222.312	----	3.464	298	----	<b>1.514.821</b>
febrero	1.293.477	223.192	----	3.721	298	----	<b>1.520.688</b>
marzo	1.305.309	226.217	----	4.064	298	----	<b>1.535.889</b>
abril	1.328.633	230.440	----	4.251	297	----	<b>1.563.621</b>
mayo	1.369.005	234.566	----	4.356	294	----	<b>1.608.221</b>
junio	1.367.070	237.840	----	4.469	297	----	<b>1.609.677</b>
julio	1.356.792	239.095	----	4.584	293	----	<b>1.600.764</b>
agosto	1.339.292	238.618	----	4.632	281	----	<b>1.582.823</b>
septiembre	1.337.507	240.018	----	4.544	266	----	<b>1.582.335</b>
octubre	1.321.230	241.140	----	4.323	260	----	<b>1.566.953</b>
noviembre	1.304.225	240.701	----	4.212	260	----	<b>1.549.398</b>
diciembre	1.307.472	241.377	----	3.530	261	----	<b>1.552.639</b>
<b>2.015</b>							
enero	1.271.672	240.614	----	3.511	259	----	<b>1.516.056</b>
febrero	1.282.695	241.696	----	3.712	266	----	<b>1.528.369</b>
marzo	1.313.087	245.854	----	4.132	270	----	<b>1.563.343</b>
abril	1.352.992	250.362	----	4.254	275	----	<b>1.607.883</b>
<b>mayo</b>	<b>1.403.860</b>	<b>254.717</b>	----	<b>4.371</b>	<b>268</b>	----	<b>1.663.217</b>
junio							
julio							
agosto							
septiembre							
octubre							
noviembre							
<b>diciembre</b>							

**EVOLUCIÓN MENSUAL DE LA AFILIACIÓN  
TOTAL SISTEMA**

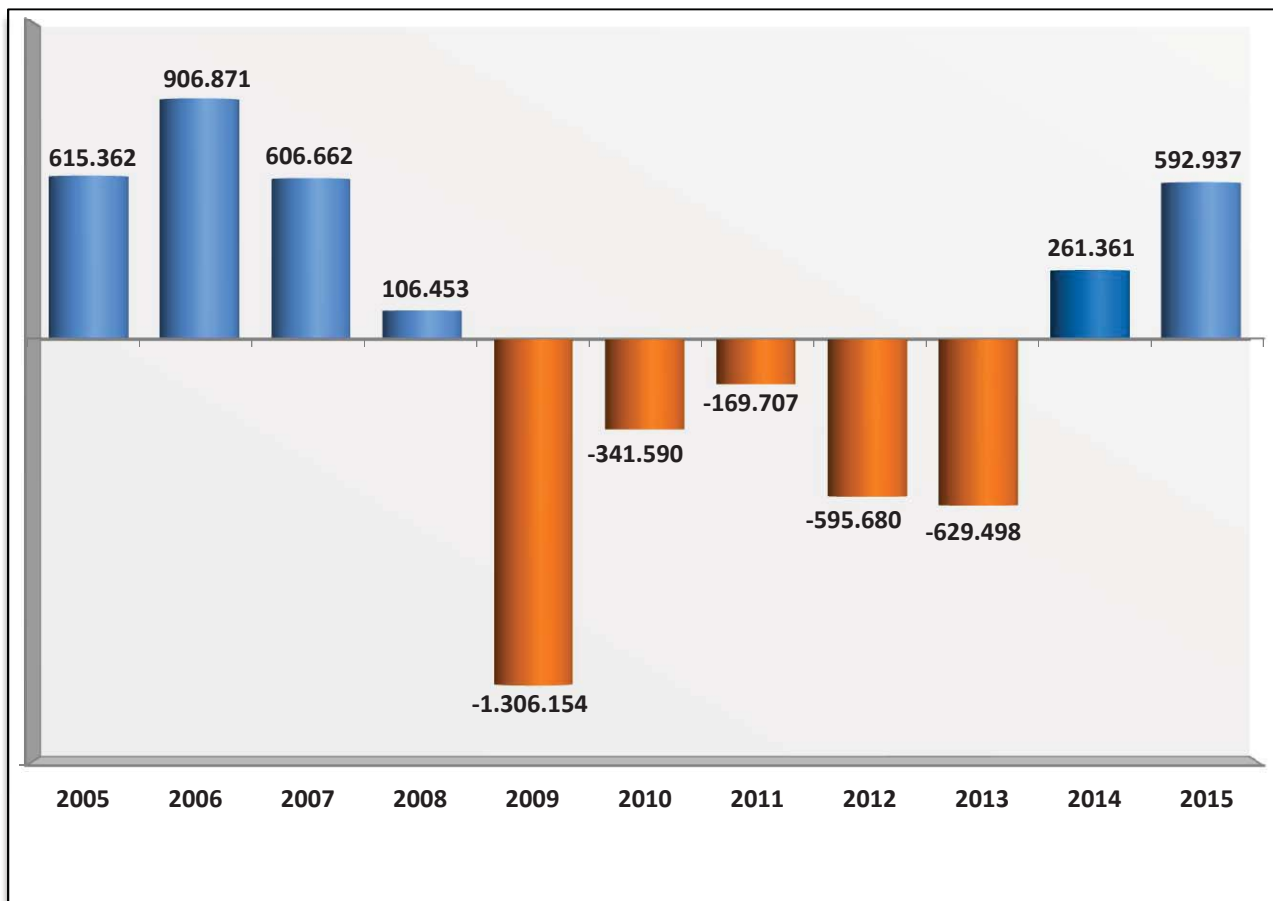
	TRABAJADORES EN ALTA	DIFERENCIA INTERMENSUAL		DIFERENCIA INTERANUAL	
		ABSOLUTA	%	ABSOLUTA	%
<b>SERIE HISTÓRICA DE LOS MESES DE MAYO</b>					
<b>2001</b>	15.688.072	136.251	0,88		
<b>2002</b>	16.183.522	157.768	0,98	495.450	3,16
<b>2003</b>	16.735.791	141.474	0,85	552.269	3,41
<b>2004</b>	17.174.294	150.922	0,89	438.503	2,62
<b>2005</b>	17.789.656	214.193	1,22	615.362	3,58
<b>2006</b>	18.696.526	156.217	0,84	906.871	5,10
<b>2007</b>	19.303.189	151.973	0,79	606.662	3,24
<b>2008</b>	19.409.642	53.373	0,28	106.453	0,55
<b>2009</b>	18.103.487	69.304	0,38	-1.306.154	-6,73
<b>2010</b>	17.761.897	113.237	0,64	-341.590	-1,89
<b>2011</b>	17.592.191	117.990	0,68	-169.707	-0,96
<b>2012</b>	16.996.510	77.431	0,46	-595.680	-3,39
<b>Medios 2013</b>					
enero	16.179.438	-263.243	-1,60	-778.829	-4,59
febrero	16.150.747	-28.691	-0,18	-746.365	-4,42
marzo	16.181.275	30.528	0,19	-721.256	-4,27
abril	16.232.352	51.077	0,32	-686.727	-4,06
mayo	16.367.013	134.660	0,83	-629.498	-3,70
junio	16.393.866	26.853	0,16	-633.977	-3,72
julio	16.426.756	32.890	0,20	-605.983	-3,56
agosto	16.327.687	-99.069	-0,60	-568.290	-3,36
septiembre	16.305.445	-22.242	-0,14	-504.358	-3,00
octubre	16.360.373	54.927	0,34	-376.354	-2,25
noviembre	16.293.543	-66.829	-0,41	-237.505	-1,44
diciembre	16.357.640	64.097	0,39	-85.041	-0,52
<b>Medios 2014</b>					
enero	16.173.610	-184.031	-1,13	-5.829	-0,04
febrero	16.212.304	38.694	0,24	61.557	0,38
marzo	16.296.288	83.984	0,52	115.013	0,71
abril	16.430.053	133.765	0,82	197.701	1,22
mayo	16.628.373	198.320	1,21	261.361	1,60
junio	16.684.995	56.622	0,34	291.130	1,78
julio	16.747.103	62.108	0,37	320.347	1,95
agosto	16.649.521	-97.583	-0,58	321.833	1,97
septiembre	16.661.703	12.182	0,07	356.258	2,18
octubre	16.690.520	28.817	0,17	330.147	2,02
noviembre	16.695.752	5.232	0,03	402.209	2,47
diciembre	16.775.214	79.463	0,48	417.574	2,55
<b>Medios 2015</b>					
enero	16.575.312	-199.902	-1,19	401.703	2,48
febrero	16.672.222	96.909	0,58	459.918	2,84
marzo	16.832.801	160.579	0,96	536.512	3,29
abril	17.008.296	175.495	1,04	578.243	3,52
<b>mayo</b>	<b>17.221.310</b>	<b>213.015</b>	<b>1,25</b>	<b>592.937</b>	<b>3,57</b>
junio					
julio					
agosto					
septiembre					
octubre					
noviembre					
diciembre					

## EVOLUCIÓN DE LA AFILIACIÓN A LA SEGURIDAD SOCIAL

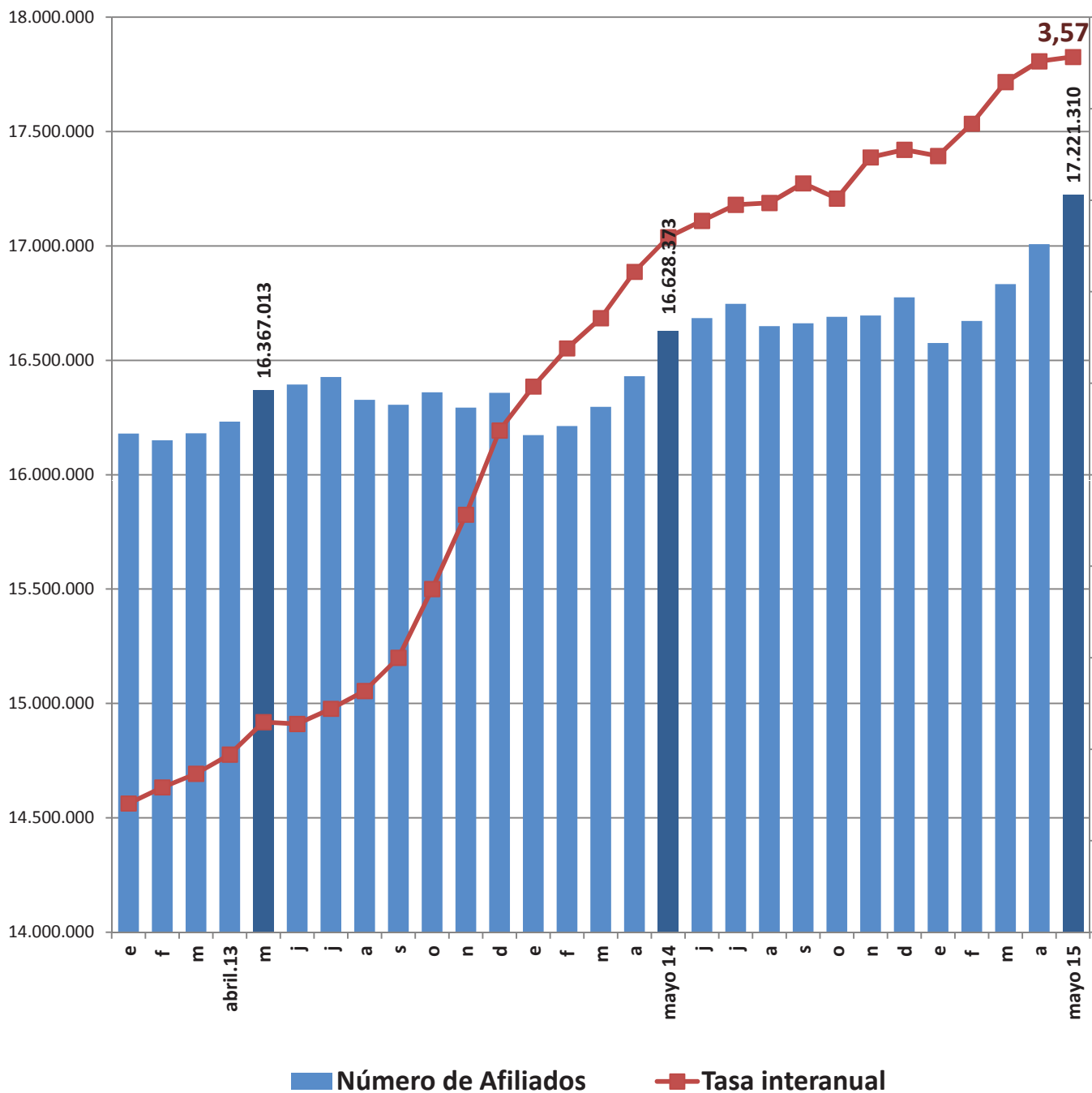
### . VARIACIÓN MENSUAL (mes de mayo)



### . VARIACIÓN ANUAL (mes de mayo)



## EVOLUCIÓN DEL NUMERO DE AFILIADOS Y DE LA TASA INTERANUAL



## EVOLUCIÓN MENSUAL DE LA AFILIACIÓN RÉGIMEN GENERAL

	TRABAJADORES EN ALTA	DIFERENCIA INTERMENSUAL		DIFERENCIA INTERANUAL	
		ABSOLUTA	%	ABSOLUTA	%
<b>SERIE HISTÓRICA DE LOS MESES DE MAYO</b>					
<b>2001</b>	11.698.237	124.050	1,07		
<b>2002</b>	12.130.301	135.698	1,13	432.063	3,69
<b>2003</b>	12.582.523	127.033	1,02	452.223	3,73
<b>2004</b>	12.958.745	138.342	1,08	376.222	2,99
<b>2005</b>	13.495.271	162.683	1,22	536.526	4,14
<b>2006</b>	14.231.555	143.643	1,02	736.284	5,46
<b>2007</b>	14.848.915	139.004	0,94	617.360	4,34
<b>2008</b>	14.885.748	43.862	0,30	36.834	0,25
<b>2009</b>	13.687.727	61.760	0,45	-1.198.021	-8,05
<b>2010</b>	13.429.348	109.609	0,82	-258.379	-1,89
<b>2011</b>	13.284.588	92.114	0,70	-144.760	-1,08
<b>2012</b>	13.694.459	92.937	0,68	409.872	3,09
<b>Medios 2013</b>					
enero	13.107.957	-246.083	-1,84	-741.712	-5,36
febrero	13.089.436	-18.521	-0,14	-694.995	-5,04
marzo	13.111.271	21.834	0,17	-672.326	-4,88
abril	13.149.947	38.676	0,29	-643.919	-4,67
mayo	13.271.222	121.275	0,92	-592.494	-4,27
junio	13.284.058	12.836	0,10	-607.364	-4,37
julio	13.310.852	26.795	0,20	-588.052	-4,23
agosto	13.224.448	-86.404	-0,65	-551.347	-4,00
septiembre	13.202.030	-22.417	-0,17	-493.885	-3,61
octubre	13.255.102	53.072	0,40	-375.241	-2,75
noviembre	13.184.854	-70.248	-0,53	-250.243	-1,86
diciembre	13.243.868	59.014	0,45	-110.172	-0,83
<b>Medios 2014</b>					
enero	13.072.309	-171.559	-1,30	-35.648	-0,27
febrero	13.106.288	33.979	0,26	16.851	0,13
marzo	13.172.027	65.739	0,50	60.756	0,46
abril	13.283.268	111.241	0,84	133.321	1,01
mayo	13.462.144	178.876	1,35	190.922	1,44
junio	13.502.312	40.168	0,30	218.254	1,64
julio	13.558.819	56.507	0,42	247.967	1,86
agosto	13.470.784	-88.035	-0,65	246.337	-3,36
septiembre	13.480.121	9.337	0,07	278.091	2,11
octubre	13.504.962	24.840	0,18	249.859	1,89
noviembre	13.510.019	5.057	0,04	325.165	2,47
diciembre	13.586.517	76.499	0,57	342.649	2,59
<b>Medios 2015</b>					
enero	13.399.304	-187.213	-1,38	326.995	2,50
febrero	13.495.187	95.883	0,72	388.899	2,97
marzo	13.637.233	142.047	1,05	465.207	3,53
abril	13.791.850	154.616	1,13	508.582	3,83
<b>mayo</b>	<b>13.987.730</b>	<b>195.880</b>	<b>1,42</b>	<b>525.586</b>	<b>3,90</b>
junio					
julio					
agosto					
septiembre					
octubre					
noviembre					
diciembre					

## REGIMEN GENERAL. AFILIACIÓN POR SECTORES DE ACTIVIDAD

SECTOR ACTIVIDAD	Media mayo 2015	Variación intermensual		Variación interanual	
		ABSOLUTA	%	ABSOLUTA	%
Agricultura, Ganadería, Caza, Selvicultura y Pesca	57.972	2.734	4,95%	3.801	7,02%
Industrias Extractivas	18.540	255	1,40%	550	3,06%
Industria Manufacturera	1.641.050	13.969	0,86%	40.737	2,55%
Suministro de Energía Eléctrica, Gas, Vapor y Aire Acondicionado	35.954	75	0,21%	-1.706	-4,53%
Suministro de Agua, Actividades de Saneamiento, Gestión de Residuos y Descontaminación	130.063	1.310	1,02%	2.775	2,18%
Construcción	678.314	14.172	2,13%	50.463	8,04%
Comercio; Reparación de Vehículos de Motor y Motocicletas	2.185.572	19.726	0,91%	64.035	3,02%
Transporte y Almacenamiento	604.470	8.616	1,45%	22.121	3,80%
Hostelería	1.134.609	65.563	6,13%	67.304	6,31%
Información y Comunicaciones	386.725	2.561	0,67%	19.144	5,21%
Actividades Financieras y de Seguros	325.867	381	0,12%	-5.103	-1,54%
Actividades Inmobiliarias	78.773	1.065	1,37%	6.154	8,47%
Actividades Profesionales Científicas y Técnicas	636.179	5.241	0,83%	27.807	4,57%
Actividades Administrativas y Servicios Auxiliares	1.125.320	23.096	2,10%	68.732	6,51%
Administración Pública y Defensa; Seguridad Social Obligatoria	1.038.315	-11.226	-1,07%	47.928	4,84%
Educación	792.618	6.713	0,85%	34.368	4,53%
Actividades Sanitarias y Servicios Sociales	1.321.522	4.017	0,30%	39.868	3,11%
Actividades Artísticas, Recreativas y de Entretenimiento	217.015	5.571	2,63%	12.090	5,90%
Otros Servicios	305.106	4.860	1,62%	8.958	3,02%
Actividades de los Hogares como Empleadores de Personal Doméstico y Productores de Bienes y Servicios para uso Propio	45.489	120	0,26%	55	0,12%
Actividades de Organizaciones y Organismo Extraterritoriales	3.020	20	0,67%	34	1,15%
<b>TOTAL (sin S.E. Agrario ni S.E. Hogar)</b>	<b>12.762.496</b>	<b>168.840</b>	<b>1,34%</b>	<b>510.115</b>	<b>4,16%</b>
S.E. AGRARIO	792.124	26.194	3,42%	13.352	1,71%
S.E. HOGAR	433.111	846	0,20%	2.119	0,49%
<b>TOTAL RÉGIMEN GENERAL</b>	<b>13.987.730</b>	<b>195.880</b>	<b>1,42%</b>	<b>525.586</b>	<b>3,90%</b>



## EVOLUCIÓN MENSUAL DE LA AFILIACIÓN RÉGIMEN ESP. TRABAJADORES AUTÓNOMOS

	TRABAJADORES EN ALTA	DIFERENCIA INTERMENSUAL		DIFERENCIA INTERANUAL	
		ABSOLUTA	%	ABSOLUTA	%
<b>SERIE HISTÓRICA DE LOS MESES DE MAYO</b>					
<b>2001</b>	2.606.821	11.442	0,44		
<b>2002</b>	2.655.778	12.532	0,47	48.956	1,88
<b>2003</b>	2.726.664	16.108	0,59	70.886	2,67
<b>2004</b>	2.834.709	16.736	0,59	108.045	3,96
<b>2005</b>	2.931.505	15.072	0,52	96.796	3,41
<b>2006</b>	3.017.195	15.903	0,53	85.690	2,92
<b>2007</b>	3.117.503	16.998	0,55	100.308	3,32
<b>2008</b>	3.410.078	-429	-0,01	292.575	9,38
<b>2009</b>	3.237.965	-6.561	-0,20	-172.113	-5,05
<b>2010</b>	3.142.035	4.605	0,15	-95.930	-2,96
<b>2011</b>	3.106.765	8.458	0,27	-35.270	-1,12
<b>2012</b>	3.064.494	7.221	0,24	-42.272	-1,36
<b>Medios 2013</b>					
enero	3.008.925	-15.727	-0,52	-35.025	-1,15
febrero	2.997.806	-11.118	-0,37	-48.126	-1,58
marzo	3.005.397	7.591	0,25	-45.401	-1,49
abril	3.017.311	11.914	0,40	-39.962	-1,31
mayo	3.029.843	12.532	0,42	-34.651	-1,13
junio	3.042.276	12.433	0,41	-26.532	-0,86
julio	3.046.644	4.369	0,14	-18.198	-0,59
agosto	3.034.003	-12.641	-0,41	-16.082	-0,53
septiembre	3.035.491	1.487	0,05	-9.364	-0,31
octubre	3.038.780	3.289	0,11	-122	-0,00
noviembre	3.042.596	3.816	0,13	13.802	0,46
diciembre	3.050.341	7.745	0,25	25.689	0,85
<b>Medios 2014</b>					
enero	3.038.781	-11.560	-0,38	29.856	0,99
febrero	3.042.240	3.459	0,11	44.433	1,48
marzo	3.058.965	16.725	0,55	53.568	1,78
abril	3.080.910	21.946	0,72	63.600	2,11
mayo	3.100.232	19.322	0,63	70.389	2,32
junio	3.115.747	15.516	0,50	73.472	2,42
julio	3.119.433	3.686	0,12	72.789	2,39
agosto	3.109.867	-9.567	-0,31	75.863	-0,53
septiembre	3.114.225	4.358	0,14	78.734	2,59
octubre	3.119.533	5.308	0,17	80.753	2,66
noviembre	3.120.052	519	0,02	77.456	2,55
diciembre	3.125.806	5.754	0,18	75.466	2,47
<b>Medios 2015</b>					
enero	3.114.389	-11.417	-0,37	75.608	2,49
febrero	3.114.852	463	0,01	72.612	2,39
marzo	3.131.629	16.777	0,54	72.664	2,38
abril	3.151.593	19.964	0,64	70.683	2,29
<b>mayo</b>	<b>3.168.371</b>	<b>16.778</b>	<b>0,53</b>	<b>68.139</b>	<b>2,20</b>
junio					
julio					
agosto					
septiembre					
octubre					
noviembre					
diciembre					

## REG. ESPECIAL DE TRABAJADORES AUTÓNOMOS. AFILIACIÓN POR SECTORES DE ACTIVIDAD

SECTOR ACTIVIDAD	Media mayo 2015	Variación intermensual		Variación interanual	
		ABSOLUTA	%	ABSOLUTA	%
Agricultura, Ganadería, Caza, Selvicultura y Pesca	266.959	570	0,21%	-30	-0,01%
Industrias Extractivas	1.645	10	0,63%	-36	-2,12%
Industria Manufacturera	228.064	760	0,33%	3.481	1,55%
Suministro de Energía Eléctrica, Gas, Vapor y Aire Acondicionado	1.418	10	0,72%	52	3,83%
Suministro de Agua, Actividades de Saneamiento, Gestión de Residuos y Descontaminación	2.391	20	0,85%	22	0,92%
Construcción	361.500	2.878	0,80%	8.455	2,39%
Comercio; Reparación de Vehículos de Motor y Motocicletas	818.568	3.488	0,43%	10.615	1,31%
Transporte y Almacenamiento	194.166	262	0,13%	261	0,13%
Hostelería	331.268	2.854	0,87%	771	0,23%
Información y Comunicaciones	56.688	343	0,61%	3.629	6,84%
Actividades Financieras y de Seguros	57.648	15	0,03%	1.205	2,14%
Actividades Inmobiliarias	35.086	371	1,07%	2.874	8,92%
Actividades Profesionales Científicas y Técnicas	252.268	1.538	0,61%	14.410	6,06%
Actividades Administrativas y Servicios Auxiliares	123.418	913	0,75%	2.538	2,10%
Administración Pública y Defensa; Seguridad Social Obligatoria	686	12	1,84%	127	22,71%
Educación	78.867	349	0,44%	6.054	8,31%
Actividades Sanitarias y Servicios Sociales	99.530	432	0,44%	6.763	7,29%
Actividades Artísticas, Recreativas y de Entretenimiento	58.412	1.185	2,07%	3.903	7,16%
Otros Servicios	199.198	755	0,38%	3.004	1,53%
Actividades de los Hogares como Empleadores de Personal Doméstico y Productores de Bienes y Servicios para uso Propio	478	7	1,43%	-4	-0,87%
Actividades de Organizaciones y Organismo Extraterritoriales	115	7	6,06%	44	62,39%
<b>TOTAL</b>	<b>3.168.371</b>	<b>16.778</b>	<b>0,53%</b>	<b>68.139</b>	<b>2,20%</b>

**EVOLUCIÓN MENSUAL DE LA AFILIACIÓN  
RÉGIMEN ESP. TRABAJADORES DEL MAR**

FECHAS	TRABAJADORES EN ALTA	DIFERENCIA INTERMENSUAL		DIFERENCIA INTERANUAL	
		ABSOLUTA	%	ABSOLUTA	%
<b>SERIE HISTÓRICA DE LOS MESES DE MAYO</b>					
<b>2001</b>	78.144	-229	-0,29		
<b>2002</b>	76.348	119	0,16	-1.796	-2,30
<b>2003</b>	76.330	190	0,25	-18	-0,02
<b>2004</b>	76.180	722	0,96	-150	-0,20
<b>2005</b>	73.604	329	0,45	-2.576	-3,38
<b>2006</b>	73.141	745	1,03	-463	-0,63
<b>2007</b>	71.855	863	1,22	-1.286	-1,76
<b>2008</b>	70.751	650	0,93	-1.104	-1,54
<b>2009</b>	67.869	161	0,24	-2.882	-4,07
<b>2010</b>	65.962	-151	-0,23	-1.907	-2,81
<b>2011</b>	63.896	171	0,27	-2.066	-3,13
<b>2012</b>	62.700	404	0,65	-1.196	-1,87
<b>Medios 2013</b>					
enero	58.043	-1.210	-2,04	-1.007	-1,71
febrero	59.034	992	1,71	-2.106	-3,44
marzo	60.395	1.361	2,31	-2.111	-3,38
abril	61.148	754	1,25	-1.148	-1,84
mayo	62.025	877	1,43	-675	-1,08
junio	63.417	1.392	2,24	153	0,24
julio	64.994	1.576	2,49	201	0,31
agosto	64.885	-109	-0,17	22	0,03
septiembre	63.539	-1.346	-2,07	-227	-0,36
octubre	62.090	-1.448	-2,28	-314	-0,50
noviembre	61.732	-359	-0,58	-487	-0,78
diciembre	59.074	-2.658	-4,31	-178	-0,30
<b>Medios 2014</b>					
enero	58.167	-907	-1,53	125	0,22
febrero	59.432	1.264	2,17	398	0,67
marzo	61.023	1.591	2,68	628	1,04
abril	61.635	612	1,00	487	0,80
mayo	61.765	130	0,21	-260	-0,42
junio	62.642	877	1,42	-775	-1,22
julio	64.589	1.947	3,11	-405	-0,62
agosto	64.705	116	0,18	-180	0,03
septiembre	63.220	-1.486	-2,30	-319	-0,50
octubre	61.930	-1.289	-2,04	-160	-0,26
noviembre	61.592	-338	-0,55	-139	-0,23
<b>diciembre</b>	<b>58.841</b>	<b>-2.752</b>	<b>-4,47</b>	<b>-233</b>	<b>-0,40</b>
<b>Medios 2015</b>					
enero	57.669	-1.172	-1,99	-499	-0,86
febrero	58.213	544	0,94	-1.219	-2,05
marzo	60.034	1.821	3,13	-989	-1,62
abril	60.994	960	1,60	-641	-1,04
<b>mayo</b>	<b>61.380</b>	<b>385</b>	<b>0,63</b>	<b>-385</b>	<b>-0,62</b>
junio					
julio					
agosto					
septiembre					
octubre					
noviembre					
diciembre					

**EVOLUCIÓN MENSUAL DE LA AFILIACIÓN  
RÉGIMEN ESP. MINERÍA DEL CARBÓN**

FECHAS	TRABAJADORES EN ALTA	DIFERENCIA INTERMENSUAL		DIFERENCIA INTERANUAL	
		ABSOLUTA	%	ABSOLUTA	%
<b>SERIE HISTÓRICA DE LOS MESES DE MAYO</b>					
<b>2001</b>	16.890	-63	-0,37		
<b>2002</b>	15.079	-196	-1,29	-1.811	-10,72
<b>2003</b>	13.709	-157	-1,13	-1.370	-9,08
<b>2004</b>	12.268	-156	-1,26	-1.441	-10,51
<b>2005</b>	10.787	-130	-1,19	-1.482	-12,08
<b>2006</b>	9.702	60	0,63	-1.084	-10,05
<b>2007</b>	8.757	-128	-1,44	-945	-9,74
<b>2008</b>	7.984	6	0,08	-773	-8,83
<b>2009</b>	7.568	-45	-0,58	-417	-5,22
<b>2010</b>	6.905	-125	-1,78	-662	-8,75
<b>2011</b>	6.022	3	0,05	-883	-12,78
<b>2012</b>	5.601	-44	-0,78	-421	-6,99
<b>Medios 2013</b>					
enero	4.513	-223	-4,72	-1.084	-19,37
febrero	4.470	-44	-0,97	-1.138	-20,30
marzo	4.212	-257	-5,76	-1.418	-25,18
abril	3.947	-266	-6,31	-1.699	-30,09
mayo	3.923	-24	-0,60	-1.678	-29,96
junio	4.115	192	4,89	-234	-5,37
julio	4.265	151	3,66	66	1,58
agosto	4.351	86	2,01	-883	-16,87
septiembre	4.386	34	0,79	-882	-16,75
octubre	4.400	15	0,33	-677	-13,33
noviembre	4.361	-39	-0,88	-577	-11,68
diciembre	4.357	-4	-0,09	-379	-8,01
<b>Medios 2014</b>					
enero	4.352	-5	-0,12	-161	-3,57
febrero	4.345	-8	-0,18	-125	-2,80
marzo	4.274	-70	-1,62	62	1,47
abril	4.240	-34	-0,80	294	7,44
mayo	4.232	-8	-0,19	309	7,88
junio	4.294	61	1,45	179	4,35
julio	4.262	-32	-0,74	-3	-0,08
agosto	4.164	-98	-2,29	-187	-16,87
septiembre	4.137	-27	-0,65	-248	-5,66
octubre	4.095	-42	-1,02	-305	-6,93
noviembre	4.089	-7	-0,16	-273	-6,26
diciembre	4.050	-38	-0,94	-307	-7,05
<b>Medios 2015</b>					
enero	3.951	-100	-2,46	-402	-9,23
febrero	3.970	20	0,49	-374	-8,62
marzo	3.904	-66	-1,66	-370	-8,65
abril	3.859	-46	-1,17	-381	-8,99
<b>mayo</b>	<b>3.830</b>	<b>-29</b>	<b>-0,76</b>	<b>-403</b>	<b>-9,51</b>
junio					
julio					
agosto					
septiembre					
octubre					
noviembre					
diciembre					

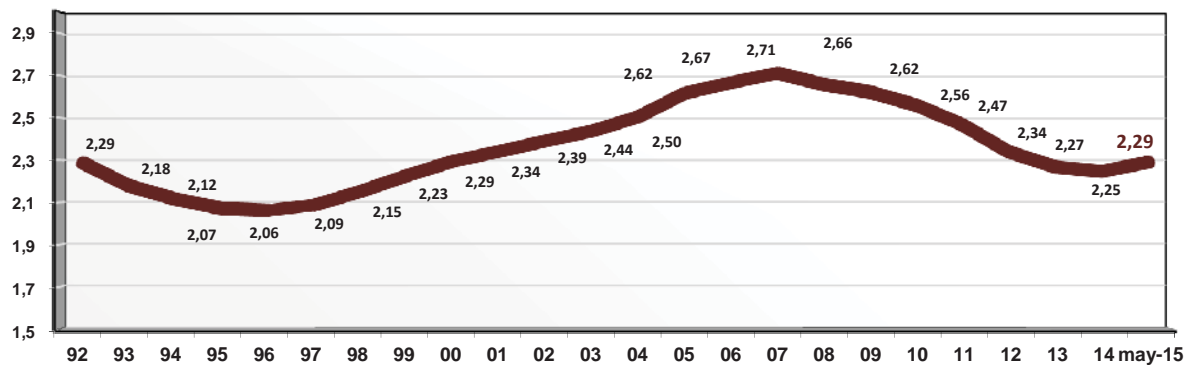
## EVOLUCION AFILIADOS/PENSIONISTAS

	AFILIADOS OCUPADOS	AFILIADOS EN DESEMPLEO	TOTAL AFILIADOS	PENSIONISTAS	RELACION AFIL./PENS
dic-88	11.776.913	1.096.003	12.872.916	5.507.151	2,34
dic-89	12.304.350	1.094.136	13.398.486	5.636.359	2,38
dic-90	12.587.744	1.310.779	13.898.523	5.773.170	2,41
dic-91	12.614.031	1.532.417	14.146.448	5.913.691	2,39
dic-92	12.234.096	1.607.685	13.841.781	6.054.084	2,29
dic-93	11.916.436	1.736.397	13.652.833	6.268.105	2,18
dic-94	12.109.602	1.410.066	13.519.668	6.391.427	2,12
dic-95	12.300.791	1.194.809	13.495.600	6.516.282	2,07
dic-96	12.534.661	1.152.362	13.687.023	6.636.497	2,06
dic-97	13.029.432	1.034.695	14.064.127	6.740.378	2,09
dic-98	13.816.294	914.356	14.730.650	6.846.595	2,15
dic-99	14.578.326	853.664	15.431.990	6.932.804	2,23
dic-00	15.236.218	863.763	16.099.981	7.017.233	2,29
dic-01	15.748.752	920.661	16.669.413	7.121.087	2,34
dic-02	16.188.390	1.000.967	17.189.357	7.190.919	2,39
dic-03	16.589.561	1.073.834	17.663.395	7.247.856	2,44
dic-04	17.161.920	1.121.015	18.282.935	7.300.329	2,50
dic-05	18.156.182	1.169.636	19.325.818	7.388.500	2,62
dic-06	18.770.259	1.209.077	19.979.336	7.494.385	2,67
dic-07	19.195.755	1.367.463	20.563.218	7.586.574	2,71
dic-08	18.305.613	2.156.051	20.461.664	7.700.749	2,66
dic-09	17.640.018	2.874.522	20.514.540	7.826.416	2,62
dic-10	17.478.095	2.858.314	20.336.409	7.948.463	2,56
dic-11	17.111.792	2.770.164	19.881.956	8.061.785	2,47
dic-12	16.332.488	2.798.733	19.131.221	8.182.112	2,34
dic-13	16.258.042	2.592.428	18.850.470	8.315.826	2,27
dic-14	16.651.884	2.280.749	18.932.633	8.428.617	2,25
may-15 (1)	17.248.257	2.061.004	19.309.261	8.434.731	2,29

**(1) Dato provisional al referirse los afiliados en desempleo al mes de abril de 2015**

Los datos de afiliados ocupados corresponden al último día de cada mes (no son medios como en las estadísticas anteriores), debido a la antigüedad de la serie cuando no se disponía de datos medios y a fin de que se puedan realizar comparaciones homogéneas

*Datos a diciembre de cada año*



**AFILIACIÓN POR PROVINCIAS Y CC.AA. MAYO 2015**

	GENERAL (1)	AUTÓNOMOS	MAR	CARBON	TOTAL SISTEMA
Almería	202.476	55.613	923	0	259.012
Cádiz	276.948	57.146	4.449	0	338.543
Córdoba	226.287	50.924	0	0	277.210
Granada	243.371	60.439	193	0	304.003
Huelva	191.513	26.413	1.940	0	219.865
Jaén	179.625	39.353	0	0	218.978
Málaga	429.906	105.256	1.149	0	536.311
Sevilla	564.215	102.802	400	0	667.418
<b>ANDALUCÍA</b>	<b>2.314.341</b>	<b>497.945</b>	<b>9.054</b>	<b>0</b>	<b>2.821.340</b>
Huesca	67.663	22.992	0	0	90.655
Teruel	36.280	14.023	0	245	50.547
Zaragoza	310.466	68.792	0	51	379.308
<b>ARAGÓN</b>	<b>414.408</b>	<b>105.807</b>	<b>0</b>	<b>296</b>	<b>520.510</b>
<b>ASTURIAS</b>	<b>265.953</b>	<b>76.410</b>	<b>1.588</b>	<b>2.440</b>	<b>346.390</b>
<b>ILLES BALEARS</b>	<b>377.306</b>	<b>87.773</b>	<b>2.376</b>	<b>0</b>	<b>467.456</b>
Las Palmas	305.518	57.832	3.183	0	366.533
S.C.Tenerife	268.921	55.648	2.188	0	326.756
<b>CANARIAS</b>	<b>574.439</b>	<b>113.479</b>	<b>5.371</b>	<b>0</b>	<b>693.289</b>
<b>CANTABRIA</b>	<b>160.199</b>	<b>42.234</b>	<b>1.360</b>	<b>0</b>	<b>203.793</b>
Ávila	36.429	14.578	0	0	51.007
Burgos	110.666	28.835	0	0	139.500
León	112.128	39.102	0	971	152.200
Palencia	47.796	14.295	0	23	62.114
Salamanca	85.142	27.634	0	0	112.777
Segovia	41.562	14.910	0	0	56.472
Soria	27.804	8.459	0	0	36.262
Valladolid	161.925	37.500	0	0	199.425
Zamora	38.222	17.929	0	0	56.151
<b>CASTILLA-LEÓN</b>	<b>661.674</b>	<b>203.242</b>	<b>0</b>	<b>994</b>	<b>865.909</b>
Albacete	95.035	29.863	0	0	124.898
Ciudad Real	114.929	35.632	0	89	150.650
Cuenca	49.263	19.352	0	0	68.615
Guadalajara	67.264	14.691	0	0	81.955
Toledo	155.773	48.866	0	0	204.639
<b>CAST.-LA MANCHA</b>	<b>482.264</b>	<b>148.405</b>	<b>0</b>	<b>89</b>	<b>630.757</b>
Barcelona	1.919.446	383.991	3.121	0	2.306.558
Girona	230.976	61.075	1.469	0	293.519
Lleida	132.740	39.816	0	2	172.558
Tarragona	226.845	54.451	1.995	0	283.291
<b>CATALUÑA</b>	<b>2.510.005</b>	<b>539.334</b>	<b>6.585</b>	<b>2</b>	<b>3.055.926</b>
Alicante	453.892	120.683	2.287	0	576.861
Castellón	161.174	41.701	1.154	0	204.029
Valencia	700.297	171.972	2.117	0	874.386
<b>C. VALENCIANA</b>	<b>1.315.362</b>	<b>334.356</b>	<b>5.558</b>	<b>0</b>	<b>1.655.276</b>
Badajoz	185.907	48.809	0	0	234.715
Cáceres	108.475	31.622	0	0	140.097
<b>EXTREMADURA</b>	<b>294.382</b>	<b>80.430</b>	<b>0</b>	<b>0</b>	<b>374.812</b>
A Coruña	307.795	88.023	5.664	0	401.482
Lugo	78.157	36.557	1.472	0	116.186
Ourense	72.796	25.963	0	0	98.760
Pontevedra	240.481	67.136	13.294	0	320.911
<b>GALICIA</b>	<b>699.229</b>	<b>217.679</b>	<b>20.429</b>	<b>0</b>	<b>937.338</b>
<b>C. DE MADRID</b>	<b>2.433.059</b>	<b>370.677</b>	<b>3.741</b>	<b>10</b>	<b>2.807.487</b>
<b>R. DE MURCIA</b>	<b>429.488</b>	<b>95.462</b>	<b>1.027</b>	<b>0</b>	<b>525.977</b>
<b>NAVARRA</b>	<b>210.871</b>	<b>46.985</b>	<b>0</b>	<b>0</b>	<b>257.856</b>
Araba/Álava	124.811	21.230	0	0	146.040
Gipuzkoa	229.429	67.956	1.134	0	298.519
Bizkaia	362.453	85.254	2.822	0	450.529
<b>PAÍS VASCO</b>	<b>716.693</b>	<b>174.439</b>	<b>3.957</b>	<b>0</b>	<b>895.089</b>
<b>LA RIOJA</b>	<b>93.881</b>	<b>26.186</b>	<b>0</b>	<b>0</b>	<b>120.067</b>
CEUTA	17.023	3.404	251	0	20.678
MELILLA	17.154	4.123	83	0	21.360
<b>TOTAL</b>	<b>13.987.730</b>	<b>3.168.371</b>	<b>61.380</b>	<b>3.830</b>	<b>17.221.310</b>

(1) El desglose figura en la siguiente página

**AFILIACIÓN POR PROVINCIAS Y CC.AA. RÉGIMEN GENERAL. MAYO 2015**

	GENERAL	S.E. AGRARIO	S.E.HOGAR	TOTAL REGIMEN GENERAL
Almería	149.359	50.136	2.981	202.476
Cádiz	244.284	28.049	4.615	276.948
Córdoba	155.912	66.469	3.906	226.287
Granada	182.531	54.772	6.068	243.371
Huelva	100.944	88.895	1.674	191.513
Jaén	117.181	60.100	2.344	179.625
Málaga	383.271	34.152	12.483	429.906
Sevilla	455.524	95.107	13.585	564.215
<b>ANDALUCÍA</b>	<b>1.789.006</b>	<b>477.680</b>	<b>47.655</b>	<b>2.314.341</b>
Huesca	58.524	7.362	1.777	67.663
Teruel	34.182	1.255	843	36.280
Zaragoza	291.686	8.847	9.933	310.466
<b>ARAGÓN</b>	<b>384.391</b>	<b>17.464</b>	<b>12.553</b>	<b>414.408</b>
<b>ASTURIAS</b>	<b>255.793</b>	<b>1.018</b>	<b>9.142</b>	<b>265.953</b>
<b>ILLES BALEARS</b>	<b>362.786</b>	<b>2.700</b>	<b>11.820</b>	<b>377.306</b>
Las Palmas	293.499	6.032	5.987	305.518
S.C.Tenerife	257.512	6.866	4.543	268.921
<b>CANARIAS</b>	<b>551.011</b>	<b>12.898</b>	<b>10.530</b>	<b>574.439</b>
<b>CANTABRIA</b>	<b>153.887</b>	<b>627</b>	<b>5.685</b>	<b>160.199</b>
Ávila	33.981	1.274	1.174	36.429
Burgos	106.242	1.306	3.118	110.666
León	107.430	1.139	3.559	112.128
Palencia	45.821	956	1.019	47.796
Salamanca	80.463	1.814	2.865	85.142
Segovia	38.704	1.391	1.467	41.562
Soria	26.434	503	867	27.804
Valladolid	154.548	2.861	4.517	161.925
Zamora	35.906	1.264	1.051	38.222
<b>CASTILLA-LEÓN</b>	<b>629.530</b>	<b>12.507</b>	<b>19.636</b>	<b>661.674</b>
Albacete	83.855	8.670	2.509	95.035
Ciudad Real	103.592	8.283	3.054	114.929
Cuenca	42.729	5.212	1.322	49.263
Guadalajara	64.368	1.198	1.698	67.264
Toledo	146.516	5.681	3.576	155.773
<b>CAST.-LA MANCHA</b>	<b>441.060</b>	<b>29.045</b>	<b>12.159</b>	<b>482.264</b>
Barcelona	1.857.400	5.135	56.910	1.919.446
Girona	222.470	2.759	5.747	230.976
Lleida	119.670	10.317	2.752	132.740
Tarragona	216.043	6.294	4.508	226.845
<b>CATALUÑA</b>	<b>2.415.583</b>	<b>24.506</b>	<b>69.917</b>	<b>2.510.005</b>
Alicante	427.320	16.946	9.626	453.892
Castellón	149.888	7.242	4.044	161.174
Valencia	653.120	27.547	19.629	700.297
<b>C. VALENCIANA</b>	<b>1.230.328</b>	<b>51.735</b>	<b>33.299</b>	<b>1.315.362</b>
Badajoz	141.508	41.193	3.206	185.907
Cáceres	83.805	22.491	2.179	108.475
<b>EXTREMADURA</b>	<b>225.313</b>	<b>63.684</b>	<b>5.385</b>	<b>294.382</b>
A Coruña	294.349	1.680	11.766	307.795
Lugo	72.782	1.742	3.633	78.157
Ourense	69.099	293	3.404	72.796
Pontevedra	230.531	1.080	8.870	240.481
<b>GALICIA</b>	<b>666.761</b>	<b>4.795</b>	<b>27.674</b>	<b>699.229</b>
<b>C. DE MADRID</b>	<b>2.317.883</b>	<b>2.097</b>	<b>113.079</b>	<b>2.433.059</b>
<b>R. DE MURCIA</b>	<b>339.166</b>	<b>78.223</b>	<b>12.099</b>	<b>429.488</b>
<b>NAVARRA</b>	<b>197.494</b>	<b>5.586</b>	<b>7.792</b>	<b>210.871</b>
Araba/Álava	119.914	1.536	3.361	124.811
Gipuzkoa	219.586	494	9.349	229.429
Bizkaia	345.435	815	16.203	362.453
<b>PAÍS VASCO</b>	<b>684.935</b>	<b>2.845</b>	<b>28.913</b>	<b>716.693</b>
<b>LA RIOJA</b>	<b>86.139</b>	<b>4.710</b>	<b>3.032</b>	<b>93.881</b>
CEUTA	15.826	3	1.194	17.023
MELILLA	15.605	1	1.547	17.154
<b>TOTAL</b>	<b>12.762.496</b>	<b>792.124</b>	<b>433.111</b>	<b>13.987.730</b>

## AFILIACIÓN POR PROVINCIAS Y CC.AA. MAYO 2015

### VARIACIÓN MENSUAL E INTERANUAL

	Media mayo 2015	Variación media mensual		Variación media interanual	
		Absoluta	en %	Absoluta	en %
Almería	259.012	-2.052	-0,79%	13.072	5,32%
Cádiz	338.543	2.874	0,86%	11.892	3,64%
Córdoba	277.210	575	0,21%	6.120	2,26%
Granada	304.003	-1.139	-0,37%	10.567	3,60%
Huelva	219.865	-1.687	-0,76%	10.337	4,93%
Jaén	218.978	-827	-0,38%	3.425	1,59%
Málaga	536.311	6.085	1,15%	26.218	5,14%
Sevilla	667.418	-1.104	-0,17%	18.325	2,82%
<b>ANDALUCÍA</b>	<b>2.821.340</b>	<b>2.725</b>	<b>0,10%</b>	<b>99.956</b>	<b>3,67%</b>
Huesca	90.655	4.518	5,25%	2.529	2,87%
Teruel	50.547	757	1,52%	944	1,90%
Zaragoza	379.308	6.959	1,87%	8.220	2,22%
<b>ARAGÓN</b>	<b>520.510</b>	<b>12.234</b>	<b>2,41%</b>	<b>11.694</b>	<b>2,30%</b>
<b>ASTURIAS</b>	<b>346.390</b>	<b>2.146</b>	<b>0,62%</b>	<b>4.879</b>	<b>1,43%</b>
<b>ILLES BALEARS</b>	<b>467.456</b>	<b>47.612</b>	<b>11,34%</b>	<b>23.795</b>	<b>5,36%</b>
Las Palmas	366.533	-224	-0,06%	15.362	4,37%
S.C.Tenerife	326.756	1.770	0,54%	14.567	4,67%
<b>CANARIAS</b>	<b>693.289</b>	<b>1.546</b>	<b>0,22%</b>	<b>29.928</b>	<b>4,51%</b>
<b>CANTABRIA</b>	<b>203.793</b>	<b>1.695</b>	<b>0,84%</b>	<b>7.089</b>	<b>3,60%</b>
Ávila	51.007	732	1,46%	1.536	3,11%
Burgos	139.500	2.195	1,60%	3.214	2,36%
León	152.200	1.578	1,05%	3.148	2,11%
Palencia	62.114	808	1,32%	2.721	4,58%
Salamanca	112.777	1.214	1,09%	3.098	2,82%
Segovia	56.472	943	1,70%	1.640	2,99%
Soria	36.262	467	1,30%	917	2,59%
Valladolid	199.425	2.440	1,24%	6.709	3,48%
Zamora	56.151	602	1,08%	982	1,78%
<b>CASTILLA-LEÓN</b>	<b>865.909</b>	<b>10.980</b>	<b>1,28%</b>	<b>23.965</b>	<b>2,85%</b>
Albacete	124.898	3.075	2,52%	4.165	3,45%
Ciudad Real	150.650	3.008	2,04%	5.678	3,92%
Cuenca	68.615	1.292	1,92%	1.794	2,68%
Guadalajara	81.955	1.473	1,83%	4.799	6,22%
Toledo	204.639	3.430	1,70%	9.767	5,01%
<b>CAST.-LA MANCHA</b>	<b>630.757</b>	<b>12.277</b>	<b>1,99%</b>	<b>26.202</b>	<b>4,33%</b>
Barcelona	2.306.558	22.565	0,99%	85.663	3,86%
Girona	293.519	6.780	2,36%	10.259	3,62%
Lleida	172.558	6.648	4,01%	3.573	2,11%
Tarragona	283.291	6.139	2,22%	9.216	3,36%
<b>CATALUÑA</b>	<b>3.055.926</b>	<b>42.132</b>	<b>1,40%</b>	<b>108.711</b>	<b>3,69%</b>
Alicante	576.861	9.813	1,73%	27.094	4,93%
Castellón	204.029	93	0,05%	8.031	4,10%
Valencia	874.386	5.956	0,69%	35.131	4,19%
<b>C. VALENCIANA</b>	<b>1.655.276</b>	<b>15.863</b>	<b>0,97%</b>	<b>70.256</b>	<b>4,43%</b>
Badajoz	234.715	2.978	1,29%	7.745	3,41%
Cáceres	140.097	3.113	2,27%	4.227	3,11%
<b>EXTREMADURA</b>	<b>374.812</b>	<b>6.091</b>	<b>1,65%</b>	<b>11.972</b>	<b>3,30%</b>
A Coruña	401.482	3.153	0,79%	10.178	2,60%
Lugo	116.186	1.031	0,90%	1.928	1,69%
Ourense	98.760	729	0,74%	1.475	1,52%
Pontevedra	320.911	2.967	0,93%	8.456	2,71%
<b>GALICIA</b>	<b>937.338</b>	<b>7.880</b>	<b>0,85%</b>	<b>22.037</b>	<b>2,41%</b>
<b>C. DE MADRID</b>	<b>2.807.487</b>	<b>23.874</b>	<b>0,86%</b>	<b>100.671</b>	<b>3,72%</b>
<b>R. DE MURCIA</b>	<b>525.977</b>	<b>11.415</b>	<b>2,22%</b>	<b>21.349</b>	<b>4,23%</b>
<b>NAVARRA</b>	<b>257.856</b>	<b>3.798</b>	<b>1,49%</b>	<b>6.974</b>	<b>2,78%</b>
Araba/Álava	146.040	1.885	1,31%	2.713	1,89%
Gipuzkoa	298.519	1.829	0,62%	6.390	2,19%
Bizkaia	450.529	3.880	0,87%	9.592	2,18%
<b>PAÍS VASCO</b>	<b>895.089</b>	<b>7.593</b>	<b>0,86%</b>	<b>18.696</b>	<b>2,13%</b>
<b>LA RIOJA</b>	<b>120.067</b>	<b>2.840</b>	<b>2,42%</b>	<b>3.987</b>	<b>3,43%</b>
CEUTA	20.678	156	0,76%	287	1,41%
MELILLA	21.360	158	0,74%	492	2,36%
<b>TOTAL</b>	<b>17.221.310</b>	<b>213.015</b>	<b>1,25%</b>	<b>592.937</b>	<b>3,57%</b>