

DATOS DE LOS REGISTROS DEL
SERVICIO PÚBLICO DE EMPLEO ESTATAL

**DEMANDANTES DE
EMPLEO, PARO,
CONTRATOS Y
PRESTACIONES POR
DESEMPLEO**

SEPTIEMBRE
2015



DATOS DE LOS REGISTROS DEL
SERVICIO PÚBLICO DE EMPLEO ESTATAL

**DEMANDANTES DE
EMPLEO, PARO,
CONTRATOS Y
PRESTACIONES POR
DESEMPLEO**

SEPTIEMBRE

2015

CONTENIDO

	Pág.
PARO REGISTRADO	5
CONTRATOS	11
ANEXO 1 Demandantes de Empleo y Paro Registrado	17
ANEXO 2 Contratos Registrados	43
PRESTACIONES	59

PARO REGISTRADO

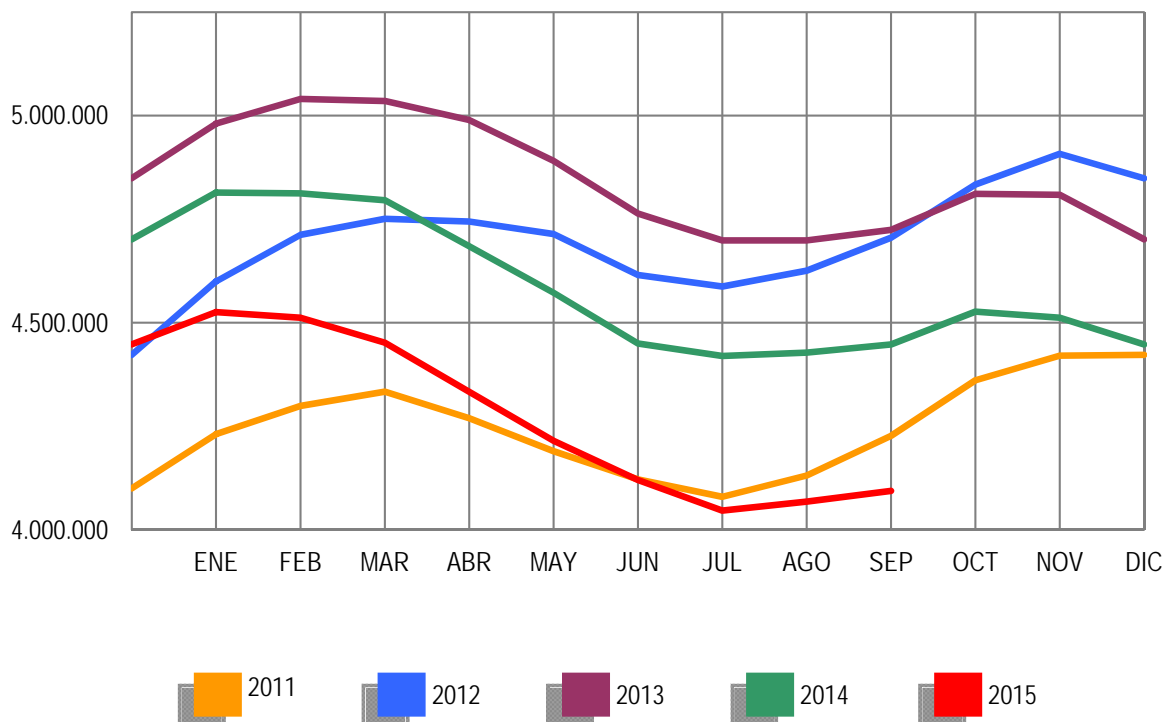
El número de desempleados registrados en las Oficinas de los Servicios Públicos de Empleo, al finalizar el mes de septiembre, ha subido en 26.087 personas en relación con el mes anterior. En valores relativos, el incremento del paro es de un 0,64%. De esta forma, el paro registrado se ha situado en 4.094.042.

En septiembre de 2014 el desempleo subió en 19.720 parados en relación al mes anterior. Por otra parte, respecto a septiembre de 2014, el paro se ha reducido en 353.608 personas (-7,95%).

En términos desestacionalizados, el paro registrado baja en 9.746 personas. Para realizar la estimación se han utilizado los mismos coeficientes que en la publicación técnica "Síntesis de Indicadores Económicos" del Ministerio de Economía y Competitividad.

EVOLUCIÓN DEL PARO REGISTRADO

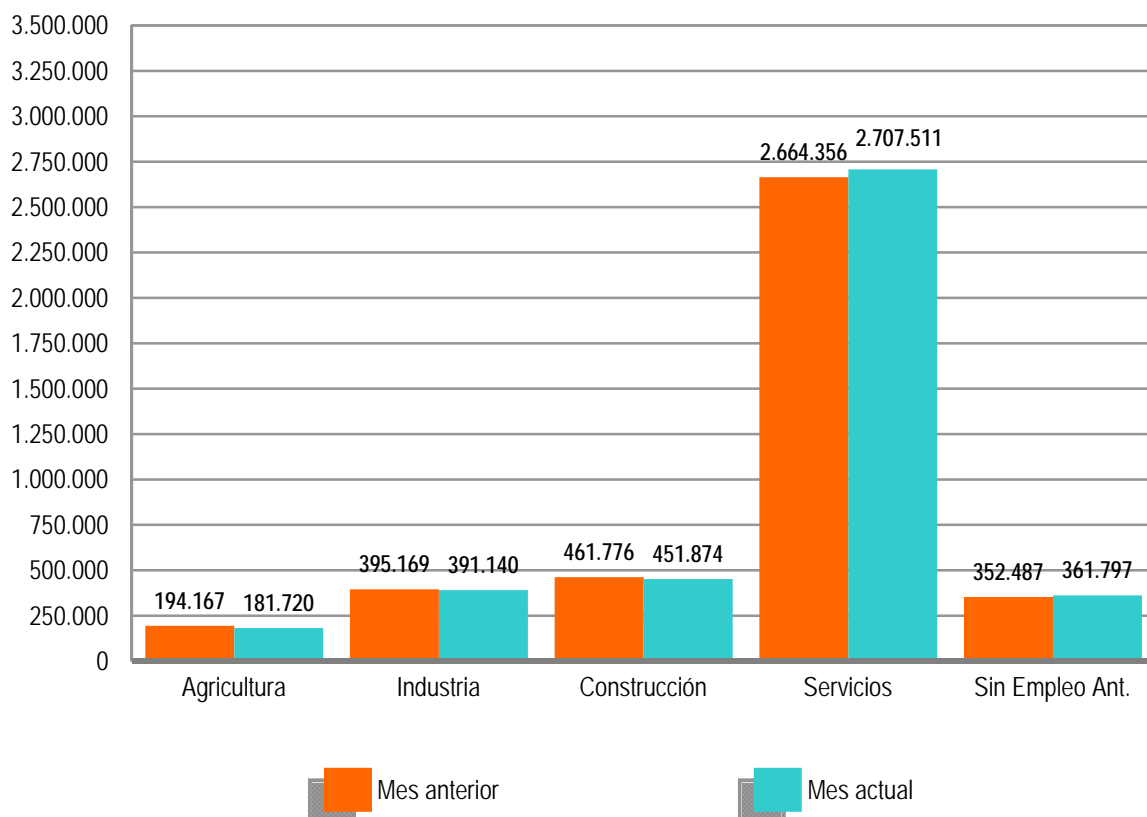
2011 - 2015



Por sectores económicos, el paro registrado presenta las siguientes variaciones respecto a agosto: En Agricultura se reduce en 12.447 (-6,41%); en Industria baja en 4.029 (-1,02%); en Construcción se reduce en 9.902 (-2,14%); en Servicios sube en 43.155 (1,62%). Por último, el colectivo Sin Empleo Anterior se incrementa en 9.310 personas (2,64%).

PARO REGISTRADO POR SECTORES

COMPARACIÓN CON EL MES ANTERIOR



El desempleo masculino se sitúa en 1.849.241 al subir 3.973 (0,22%) y el femenino en 2.244.801, al incrementarse en 22.114 (0,99%) en relación al mes de agosto. Si lo comparamos con septiembre de 2014, el paro masculino baja en 246.527 (-11,76%) personas y el femenino se reduce en 107.081 (-4,55%).

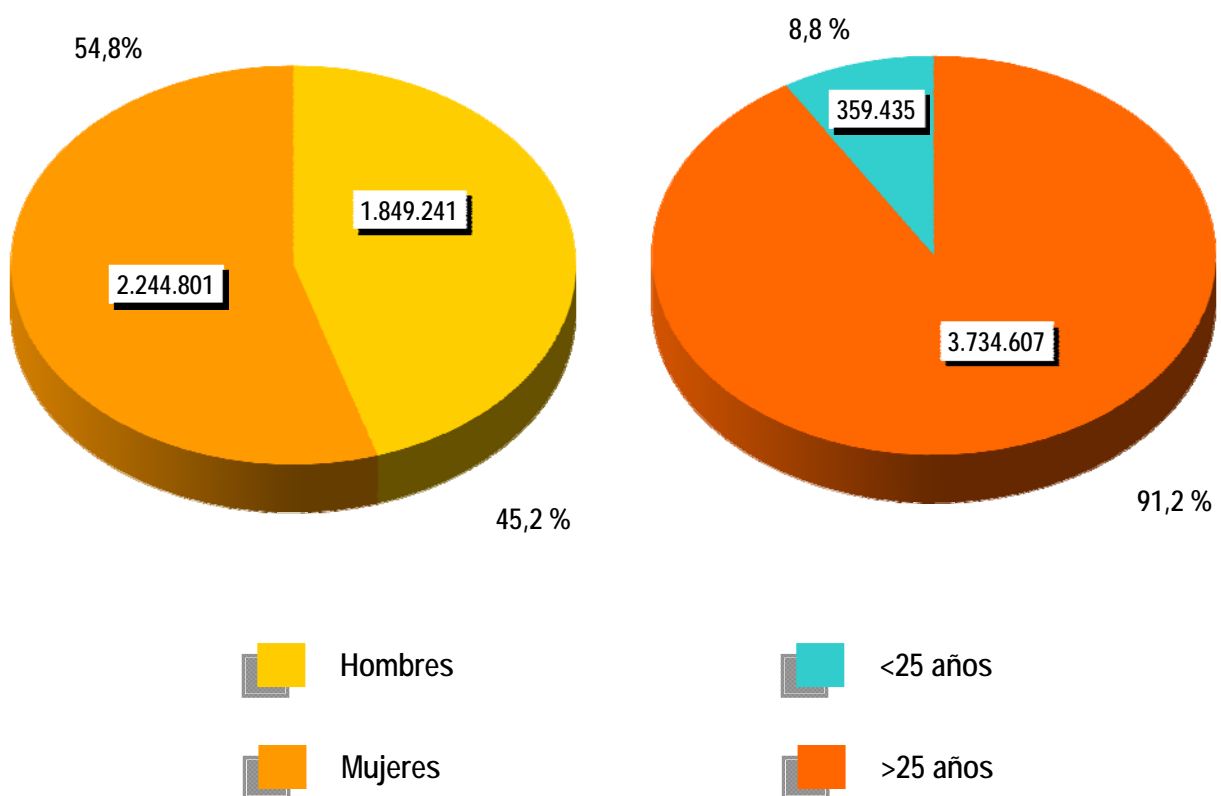
Por su parte, el desempleo de los jóvenes menores de 25 años se incrementa en septiembre en 24.994 personas (7,47%) respecto al mes anterior mientras el paro de 25 y más años sube en 1.093 (0,03%).

El paro registrado baja en 7 Comunidades Autónomas, entre las que destacan, Castilla-La Mancha (-8.932), Aragón (-2.074) y La Rioja (-1.386). Sube, en cambio, en 10 encabezadas por Andalucía (13.857) y Cataluña (6.881).

En cuanto a las provincias, el desempleo registrado se reduce en 20, entre las que destacan: Ciudad Real (-3.751), Sevilla (-3.583) y Toledo (-2.321). Por el contrario, sube en 32, encabezadas por Cádiz (7.559) y Málaga (4.447).

PARO REGISTRADO POR SEXO Y EDAD

SEPTIEMBRE 2015





CONTRATOS

NOTA PREVIA

Nueva metodología en la estadística de contratos

Desde enero de 2007 se inicia una nueva clasificación de los contratos indefinidos. Los contratos indefinidos ordinarios no acogidos a fomento de la contratación indefinida incluyen, desde enero de 2007, tanto los bonificados como los no bonificados.

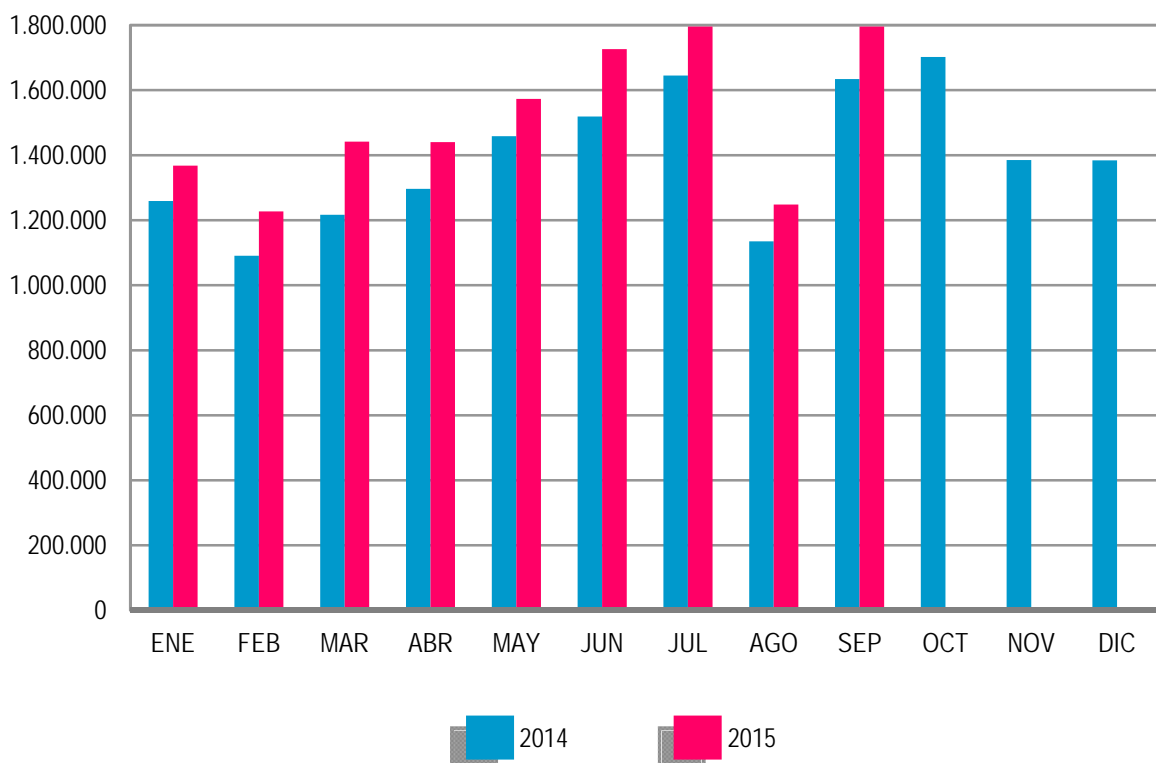
(*) Ley 12/2001, de medidas urgentes de reforma del mercado de trabajo para el incremento del empleo y la mejora de la calidad

El número de contratos registrados durante el mes de septiembre ha sido de 1.795.742. Supone una subida de 161.298 (9,87%) sobre el mismo mes del año 2014. Por su parte, la contratación acumulada en los primeros nueve meses de 2015 ha alcanzado la cifra de 13.615.912, lo que supone 1.360.388 contratos más (11,10%) que en igual periodo del año anterior.

En septiembre de 2015 se han registrado 152.928 contratos de trabajo de carácter indefinido. Representan el 8,52% de todos los contratos. Supone un incremento de 14.385 (10,38%) sobre igual mes del año anterior. En magnitudes acumuladas, se han realizado 1.116.788 contratos hasta septiembre de 2015. Representa un incremento de 132.754 (13,49%) sobre el mismo periodo del año 2014.

EVOLUCIÓN MENSUAL DE LOS CONTRATOS REGISTRADOS

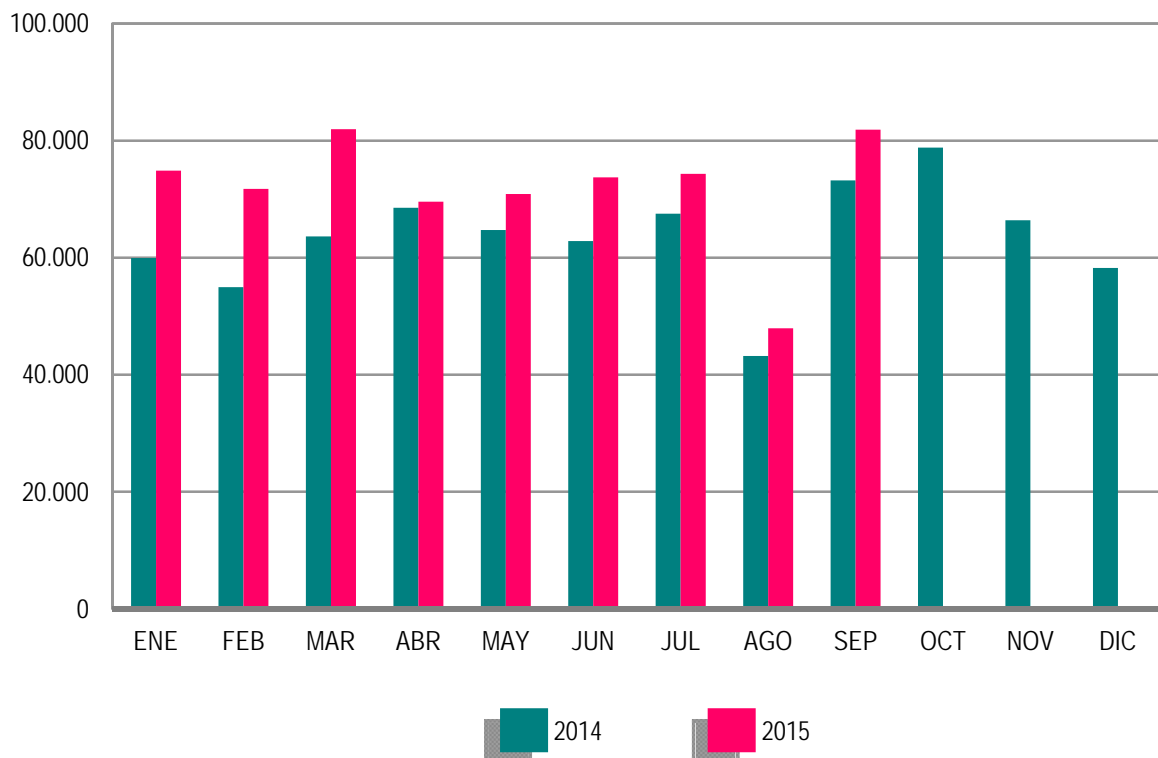
2014 - 2015



Los contratos indefinidos del mes de septiembre se dividen, en cuanto a la duración de su jornada, en 81.876 a tiempo completo y 71.052 a tiempo parcial. Los primeros han tenido una subida, respecto a septiembre de 2014, de 8.674 (11,85%) y los segundos se han incrementado en 5.711 (8,74%).

EVOLUCIÓN MENSUAL DE LOS CONTRATOS INDEFINIDOS A TIEMPO COMPLETO

2014 - 2015

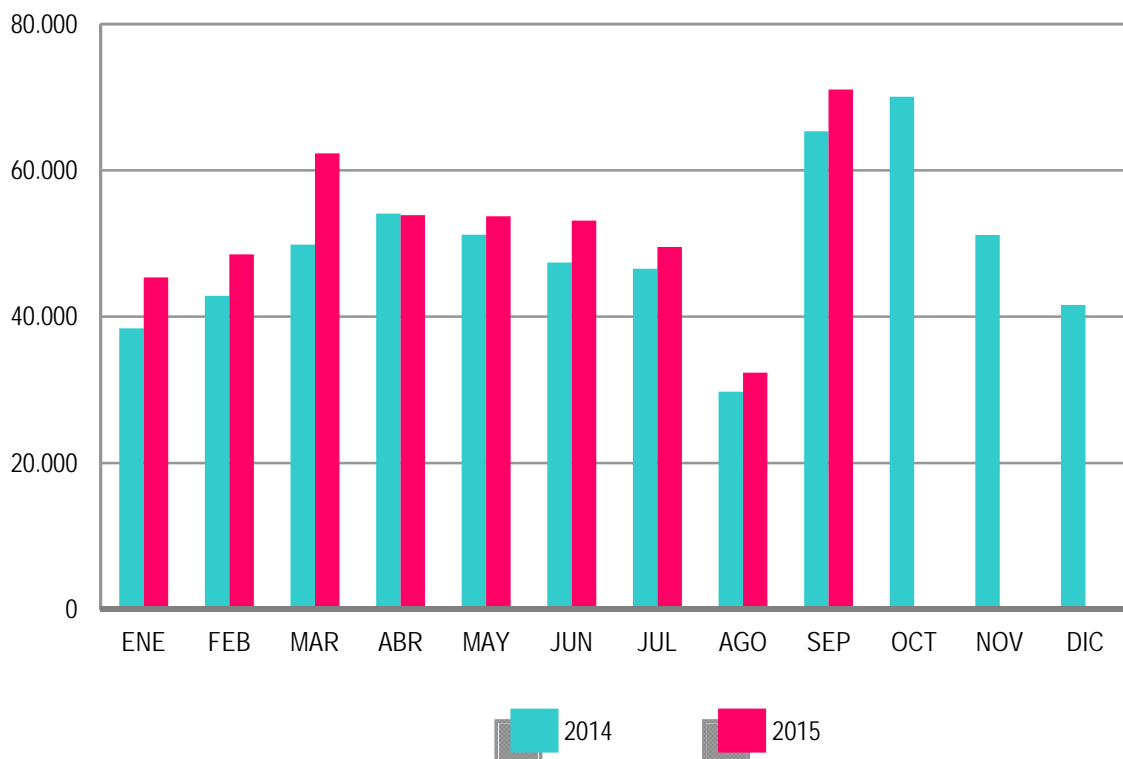


En términos acumulados, los contratos indefinidos a tiempo completo alcanzan en los nueve primeros meses de este ejercicio un total de 646.878: el 15,81% más que en igual periodo del año 2014. Los contratos indefinidos a tiempo parcial, que suponen un total de 469.910, registran un incremento del 10,44% en relación a igual periodo del año anterior.

El resto de contratos, hasta completar el total de 1.795.742 del mes de septiembre de 2015, son 25.234 de carácter formativo y 1.617.580 otro tipo de contratos temporales. Dentro de este último grupo destacan: Obra o Servicio Determinado -de jornada a tiempo completo- con 518.368 (28,87%), seguido de Eventuales por Circunstancia de la Producción -con jornada a tiempo completo- con 406.490 (22,64%). Los contratos temporales con jornada a tiempo parcial ascienden a 586.428 (32,66%).

EVOLUCIÓN MENSUAL DE LOS CONTRATOS INDEFINIDOS A TIEMPO PARCIAL

2014 - 2015



ANEXO 1

**DEMANDANTES DE
EMPLEO Y PARO
REGISTRADO**

SEPTIEMBRE 2015

DEMANDANTES DE EMPLEO SEGÚN COLECTIVO POR SEXO, EDAD Y SECTOR DE ACTIVIDAD ECONÓMICA

	TOTAL	OCUPADOS	CON DISP. LIMIT./ DDAN EMPL. ESPEC.*	DENOS		
				TOTAL	OTROS NO OCUPADOS /TEASS	PARADOS REGISTRADOS
TOTAL	5.452.156	853.201	198.110	4.400.845	306.803	4.094.042
SEXO:						
HOMBRES	2.445.046	349.226	112.689	1.983.131	133.890	1.849.241
MUJERES	3.007.110	503.975	85.421	2.417.714	172.913	2.244.801
MENORES DE 25 AÑOS:						
HOMBRES	247.200	23.236	5.749	218.215	35.672	182.543
MUJERES	241.236	19.839	4.901	216.496	39.604	176.892
TOTAL	488.436	43.075	10.650	434.711	75.276	359.435
MAYORES DE 25 AÑOS:						
HOMBRES	2.197.846	325.990	106.940	1.764.916	98.218	1.666.698
MUJERES	2.765.874	484.136	80.520	2.201.218	133.309	2.067.909
TOTAL	4.963.720	810.126	187.460	3.966.134	231.527	3.734.607
SECTOR:						
AGRICULTURA	427.324	155.033	11.381	260.910	79.190	181.720
INDUSTRIA	519.235	74.238	23.218	421.779	30.639	391.140
CONSTRUCCIÓN	553.425	52.643	22.523	478.259	26.385	451.874
SERVICIOS	3.500.276	562.636	122.263	2.815.377	107.866	2.707.511
SIN EMPLEO ANTERIOR	451.896	8.651	18.725	424.520	62.723	361.797

DEMANDANTES DE EMPLEO SEGÚN COLECTIVO POR COMUNIDADES AUTÓNOMAS

COMUNIDADES AUTÓNOMAS	TOTAL	OCUPADOS	CON DISP. LIMIT./ DDAN EMPL. ESPEC.*	DENOS		
				TOTAL	OTROS NO OCUPADOS /TEASS	PARADOS REGISTRADOS
ANDALUCIA	1.396.299	224.785	35.910	1.135.604	138.243	997.361
ARAGON	128.510	28.251	3.742	96.517	6.091	90.426
PRINCIPADO DE ASTURIAS	117.781	14.658	4.176	98.947	9.890	89.057
ILLES BALEARS	77.217	15.976	3.175	58.066	1.535	56.531
CANARIAS	293.180	28.841	10.659	253.680	11.367	242.313
CANTABRIA	58.263	7.375	2.442	48.446	1.857	46.589
CASTILLA-LA MANCHA	255.847	32.167	8.617	215.063	7.747	207.316
CASTILLA Y LEON	239.964	30.641	8.810	200.513	10.512	190.001
CATALUÑA	634.715	72.630	29.519	532.566	19.379	513.187
COM. VALENCIANA	630.429	102.793	22.206	505.430	21.698	483.732
EXTREMADURA	192.447	36.818	6.080	149.549	21.571	127.978
GALICIA	282.151	31.079	18.780	232.292	16.555	215.737
COM. DE MADRID	577.659	74.514	19.869	483.276	22.290	460.986
REGION DE MURCIA	178.376	38.271	6.313	133.792	3.438	130.354
COM. FORAL DE NAVARRA	55.677	10.531	2.133	43.013	1.770	41.243
PAIS VASCO	276.014	96.998	13.095	165.921	10.499	155.422
LA RIOJA	25.964	4.448	714	20.802	1.087	19.715
CEUTA	15.557	1.085	536	13.936	576	13.360
MELILLA	16.106	1.340	1.334	13.432	698	12.734
TOTAL	5.452.156	853.201	198.110	4.400.845	306.803	4.094.042

(*) Son aquellos demandantes, sin empleo, que indican en su solicitud condiciones especiales de trabajo (ej: sólo a domicilio, teletrabajo, en el extranjero, etc)

SEPTIEMBRE 2015

DEMANDANTES DE EMPLEO NO OCUPADOS (DENOS) POR SEXO, EDAD Y SECTOR DE ACTIVIDAD ECONÓMICA

	TOTAL	VARIACIÓN			
		MENSUAL		ANUAL	
		ABSOLUTA	RELATIVA	ABSOLUTA	RELATIVA
TOTAL	4.400.845	16.300	0,37	-361.987	-7,60
SEXO:					
HOMBRES	1.983.131	-353	-0,02	-248.158	-11,12
MUJERES	2.417.714	16.653	0,69	-113.829	-4,50
MENORES DE 25 AÑOS:					
HOMBRES	218.215	10.174	4,89	-30.081	-12,11
MUJERES	216.496	13.246	6,52	-22.105	-9,26
TOTAL	434.711	23.420	5,69	-52.186	-10,72
MAYORES DE 25 AÑOS:					
HOMBRES	1.764.916	-10.527	-0,59	-218.077	-11,00
MUJERES	2.201.218	3.407	0,16	-91.724	-4,00
TOTAL	3.966.134	-7.120	-0,18	-309.801	-7,25
SECTOR:					
AGRICULTURA	260.910	-18.956	-6,77	-22.788	-8,03
INDUSTRIA	421.779	-4.208	-0,99	-64.481	-13,26
CONSTRUCCIÓN	478.259	-10.937	-2,24	-97.866	-16,99
SERVICIOS	2.815.377	44.217	1,60	-146.941	-4,96
SIN EMPLEO ANTERIOR	424.520	6.184	1,48	-29.911	-6,58

DEMANDANTES DE EMPLEO NO OCUPADOS (DENOS) POR COMUNIDADES AUTÓNOMAS

COMUNIDADES AUTÓNOMAS	TOTAL	VARIACIÓN			
		MENSUAL		ANUAL	
		ABSOLUTA	RELATIVA	ABSOLUTA	RELATIVA
ANDALUCIA	1.135.604	4.458	0,39	-45.617	-3,86
ARAGON	96.517	-2.130	-2,16	-12.513	-11,48
PRINCIPADO DE ASTURIAS	98.947	3.544	3,71	-7.879	-7,38
ILLES BALEARS	58.066	2.113	3,78	-8.587	-12,88
CANARIAS	253.680	-232	-0,09	-17.044	-6,30
CANTABRIA	48.446	2.107	4,55	-857	-1,74
CASTILLA-LA MANCHA	215.063	-9.178	-4,09	-18.672	-7,99
CASTILLA Y LEON	200.513	629	0,31	-21.970	-9,87
CATALUÑA	532.566	7.611	1,45	-64.672	-10,83
COM. VALENCIANA	505.430	2.493	0,50	-46.865	-8,49
EXTREMADURA	149.549	2.910	1,98	-10.746	-6,70
GALICIA	232.292	1.686	0,73	-22.602	-8,87
COM. DE MADRID	483.276	2.475	0,51	-48.890	-9,19
REGION DE MURCIA	133.792	-145	-0,11	-12.074	-8,28
COM. FORAL DE NAVARRA	43.013	-563	-1,29	-5.081	-10,56
PAIS VASCO	165.921	-425	-0,26	-13.949	-7,76
LA RIOJA	20.802	-1.421	-6,39	-3.562	-14,62
CEUTA	13.936	67	0,48	278	2,04
MELILLA	13.432	301	2,29	-685	-4,85
TOTAL	4.400.845	16.300	0,37	-361.987	-7,60

SEPTIEMBRE 2015

PARO REGISTRADO POR SEXO, EDAD Y SECTOR DE ACTIVIDAD ECONÓMICA

	TOTAL	VARIACIÓN			
		MENSUAL		ANUAL	
		ABSOLUTA	RELATIVA	ABSOLUTA	RELATIVA
TOTAL	4.094.042	26.087	0,64	-353.608	-7,95
SEXO:					
HOMBRES	1.849.241	3.973	0,22	-246.527	-11,76
MUJERES	2.244.801	22.114	0,99	-107.081	-4,55
MENORES DE 25 AÑOS:					
HOMBRES	182.543	10.910	6,36	-29.357	-13,85
MUJERES	176.892	14.084	8,65	-21.487	-10,83
TOTAL	359.435	24.994	7,47	-50.844	-12,39
MAYORES DE 25 AÑOS:					
HOMBRES	1.666.698	-6.937	-0,41	-217.170	-11,53
MUJERES	2.067.909	8.030	0,39	-85.594	-3,97
TOTAL	3.734.607	1.093	0,03	-302.764	-7,50
SECTOR:					
AGRICULTURA	181.720	-12.447	-6,41	-17.419	-8,75
INDUSTRIA	391.140	-4.029	-1,02	-62.083	-13,70
CONSTRUCCIÓN	451.874	-9.902	-2,14	-96.591	-17,61
SERVICIOS	2.707.511	43.155	1,62	-149.483	-5,23
SIN EMPLEO ANTERIOR	361.797	9.310	2,64	-28.032	-7,19

PARO REGISTRADO POR COMUNIDADES AUTÓNOMAS

COMUNIDADES AUTÓNOMAS	TOTAL	VARIACIÓN			
		MENSUAL		ANUAL	
		ABSOLUTA	RELATIVA	ABSOLUTA	RELATIVA
ANDALUCIA	997.361	13.857	1,41	-31.736	-3,08
ARAGON	90.426	-2.074	-2,24	-12.478	-12,13
PRINCIPADO DE ASTURIAS	89.057	3.563	4,17	-7.161	-7,44
ILLES BALEARS	56.531	2.094	3,85	-8.562	-13,15
CANARIAS	242.313	-336	-0,14	-24.324	-9,12
CANTABRIA	46.589	2.094	4,71	-869	-1,83
CASTILLA-LA MANCHA	207.316	-8.932	-4,13	-17.677	-7,86
CASTILLA Y LEON	190.001	730	0,39	-21.523	-10,18
CATALUÑA	513.187	6.881	1,36	-62.625	-10,88
COM. VALENCIANA	483.732	2.238	0,46	-49.868	-9,35
EXTREMADURA	127.978	3.693	2,97	-10.448	-7,55
GALICIA	215.737	2.005	0,94	-22.466	-9,43
COM. DE MADRID	460.986	2.290	0,50	-49.595	-9,71
REGION DE MURCIA	130.354	-179	-0,14	-11.360	-8,02
COM. FORAL DE NAVARRA	41.243	-524	-1,25	-4.963	-10,74
PAIS VASCO	155.422	-347	-0,22	-14.115	-8,33
LA RIOJA	19.715	-1.386	-6,57	-3.442	-14,86
CEUTA	13.360	98	0,74	252	1,92
MELILLA	12.734	322	2,59	-648	-4,84
TOTAL	4.094.042	26.087	0,64	-353.608	-7,95

SEPTIEMBRE 2015

PARO REGISTRADO. VARIACIÓN MENSUAL SEGÚN SECTOR DE ACTIVIDAD ECONÓMICA *

SEPTIEMBRE	TOTAL	AGRICULTURA	INDUSTRIA	CONSTRUCCIÓN	SERVICIOS	SIN EMPLEO ANTERIOR
2004	875	-840	-5.617	-11.286	10.591	8.027
2005	-5.824	1.786	-7.031	-11.785	-176	11.382
2006	-17.511	-93	-7.736	-12.942	-3.441	6.701
2007	-10.933	-183	-7.080	-11.991	2.739	5.582
2008	95.367	2.067	7.002	14.241	56.897	15.160
2008*	95.367	1.295	7.415	16.274	57.331	13.052
2009	80.367	360	-637	-1.284	64.480	17.448
2010	48.102	-3.552	-4.299	-9.738	53.585	12.106
2011	95.817	-1.350	3.776	-185	74.590	18.986
2012	79.645	-2.633	-966	-9.687	85.713	7.218
2013	25.572	-14.228	-6.972	-16.793	51.985	11.580
2014	19.720	-14.856	-6.720	-11.614	41.608	11.302
2015	26.087	-12.447	-4.029	-9.902	43.155	9.310

(*) Los datos anteriores a mayo 2005 (fecha de entrada en funcionamiento del SISPE) son reconstruidos.

2008* Los datos se han calculado adaptándolos, mediante estimación, a los sectores de actividad CNAE-09

SEPTIEMBRE 2015

EVOLUCIÓN MENSUAL DEL PARO REGISTRADO

	AÑO 2014			AÑO 2015		
	TOTAL	% DE VARIACIÓN		TOTAL	% DE VARIACIÓN	
		MENSUAL	ANUAL		MENSUAL	ANUAL
ENERO	4.814.435	2,41	-3,34	4.525.691	1,75	-6,00
FEBRERO	4.812.486	-0,04	-4,52	4.512.153	-0,30	-6,24
MARZO	4.795.866	-0,35	-4,75	4.451.939	-1,33	-7,17
ABRIL	4.684.301	-2,33	-6,11	4.333.016	-2,67	-7,50
MAYO	4.572.385	-2,39	-6,51	4.215.031	-2,72	-7,82
JUNIO	4.449.701	-2,68	-6,59	4.120.304	-2,25	-7,40
JULIO	4.419.860	-0,67	-5,94	4.046.276	-1,80	-8,45
AGOSTO	4.427.930	0,18	-5,76	4.067.955	0,54	-8,13
SEPTIEMBRE	4.447.650	0,45	-5,86	4.094.042	0,64	-7,95
OCTUBRE	4.526.804	1,78	-5,91			
NOVIEMBRE	4.512.116	-0,32	-6,17			
DICIEMBRE	4.447.711	-1,43	-5,39			

EVOLUCIÓN MENSUAL DEL PARO REGISTRADO (SERIES)*

SEPTIEMBRE	TOTAL	VARIACIONES			
		MENSUAL		ANUAL	
		ABSOLUTA	RELATIVA	ABSOLUTA	RELATIVA
2004	2.050.513	875	0,04	10.883	0,53
2005	2.013.286	-5.824	-0,29	-37.227	-1,82
2006	1.966.166	-17.511	-0,88	-47.120	-2,34
2007	2.017.363	-10.933	-0,54	51.197	2,60
2008	2.625.368	95.367	3,77	608.005	30,14
2009	3.709.447	80.367	2,21	1.084.079	41,29
2010	4.017.763	48.102	1,21	308.316	8,31
2011	4.226.744	95.817	2,32	208.981	5,20
2012	4.705.279	79.645	1,72	478.535	11,32
2013	4.724.355	25.572	0,54	19.076	0,41
2014	4.447.650	19.720	0,45	-276.705	-5,86
2015	4.094.042	26.087	0,64	-353.608	-7,95

(*) Los datos anteriores a mayo 2005 (fecha de entrada en funcionamiento del SISPE) son reconstruidos.

PARO REGISTRADO SEGÚN SEXO Y EDAD. SERIES

	TOTAL	HOMBRES	MUJERES	MENORES DE 25 AÑOS			RESTO EDADES		
				TOTAL	HOMBRES	MUJERES	TOTAL	HOMBRES	MUJERES
AÑO 2011									
ENERO	4.231.003	2.105.239	2.125.764	447.866	247.331	200.535	3.783.137	1.857.908	1.925.229
FEBRERO	4.299.263	2.134.612	2.164.651	470.421	258.868	211.553	3.828.842	1.875.744	1.953.098
MARZO	4.333.669	2.150.248	2.183.421	483.251	265.810	217.441	3.850.418	1.884.438	1.965.980
ABRIL	4.269.360	2.120.471	2.148.889	467.833	257.128	210.705	3.801.527	1.863.343	1.938.184
MAYO	4.189.659	2.064.581	2.125.078	450.937	246.255	204.682	3.738.722	1.818.326	1.920.396
JUNIO	4.121.801	2.023.077	2.098.724	426.628	234.351	192.277	3.695.173	1.788.726	1.906.447
JULIO	4.079.742	2.002.522	2.077.220	418.898	228.374	190.524	3.660.844	1.774.148	1.886.696
AGOSTO	4.130.927	2.029.601	2.101.326	417.510	225.021	192.489	3.713.417	1.804.580	1.908.837
SEPTIEMBRE	4.226.744	2.071.510	2.155.234	456.546	243.520	213.026	3.770.198	1.827.990	1.942.208
OCTUBRE	4.360.926	2.147.953	2.212.973	476.748	255.154	221.594	3.884.178	1.892.799	1.991.379
NOVIEMBRE	4.420.462	2.179.563	2.240.899	486.203	260.972	225.231	3.934.259	1.918.591	2.015.668
DICIEMBRE	4.422.359	2.209.738	2.212.621	460.561	248.928	211.633	3.961.798	1.960.810	2.000.988
AÑO 2012									
ENERO	4.599.829	2.288.393	2.311.436	476.957	256.919	220.038	4.122.872	2.031.474	2.091.398
FEBRERO	4.712.098	2.353.264	2.358.834	501.842	270.469	231.373	4.210.256	2.082.795	2.127.461
MARZO	4.750.867	2.371.782	2.379.085	508.879	273.898	234.981	4.241.988	2.097.884	2.144.104
ABRIL	4.744.235	2.364.767	2.379.468	500.758	268.901	231.857	4.243.477	2.095.866	2.147.611
MAYO	4.714.122	2.337.116	2.377.006	490.329	261.654	228.675	4.223.793	2.075.462	2.148.331
JUNIO	4.615.269	2.284.271	2.330.998	452.991	245.037	207.954	4.162.278	2.039.234	2.123.044
JULIO	4.587.455	2.268.949	2.318.506	440.380	236.496	203.884	4.147.075	2.032.453	2.114.622
AGOSTO	4.625.634	2.291.543	2.334.091	436.320	231.606	204.714	4.189.314	2.059.937	2.129.377
SEPTIEMBRE	4.705.279	2.323.688	2.381.591	466.783	245.924	220.859	4.238.496	2.077.764	2.160.732
OCTUBRE	4.833.521	2.392.696	2.440.825	487.387	256.959	230.428	4.346.134	2.135.737	2.210.397
NOVIEMBRE	4.907.817	2.416.228	2.491.589	486.373	256.210	230.163	4.421.444	2.160.018	2.261.426
DICIEMBRE	4.848.723	2.407.907	2.440.816	456.635	241.810	214.825	4.392.088	2.166.097	2.225.991
AÑO 2013									
ENERO	4.980.778	2.472.830	2.507.948	463.840	245.850	217.990	4.516.938	2.226.980	2.289.958
FEBRERO	5.040.222	2.503.626	2.536.596	479.866	254.399	225.467	4.560.356	2.249.227	2.311.129
MARZO	5.035.243	2.506.091	2.529.152	479.712	254.991	224.721	4.555.531	2.251.100	2.304.431
ABRIL	4.989.193	2.466.643	2.522.550	474.747	250.821	223.926	4.514.446	2.215.822	2.298.624
MAYO	4.890.928	2.405.493	2.485.435	458.012	241.238	216.774	4.432.916	2.164.255	2.268.661
JUNIO	4.763.680	2.332.609	2.431.071	424.051	226.400	197.651	4.339.629	2.106.299	2.233.420
JULIO	4.698.814	2.287.664	2.411.150	415.562	219.774	195.788	4.283.252	2.067.890	2.215.362
AGOSTO	4.698.783	2.288.893	2.409.890	406.363	212.439	193.924	4.292.420	2.076.454	2.215.966
SEPTIEMBRE	4.724.355	2.287.603	2.436.752	434.953	225.401	209.552	4.289.402	2.062.202	2.227.200
OCTUBRE	4.811.383	2.332.743	2.478.640	451.096	234.569	216.527	4.360.287	2.098.174	2.262.113
NOVIEMBRE	4.808.908	2.329.208	2.479.700	452.326	236.546	215.780	4.356.582	2.092.662	2.263.920
DICIEMBRE	4.701.338	2.294.712	2.406.626	412.584	216.484	196.100	4.288.754	2.078.228	2.210.526
AÑO 2014									
ENERO	4.814.435	2.337.410	2.477.025	429.087	224.264	204.823	4.385.348	2.113.146	2.272.202
FEBRERO	4.812.486	2.334.622	2.477.864	428.707	225.293	203.414	4.383.779	2.109.329	2.274.450
MARZO	4.795.866	2.320.687	2.475.179	431.685	227.071	204.614	4.364.181	2.093.616	2.270.565
ABRIL	4.684.301	2.262.612	2.421.689	415.977	218.511	197.466	4.268.324	2.044.101	2.224.223
MAYO	4.572.385	2.188.342	2.384.043	407.675	212.940	194.735	4.164.710	1.975.402	2.189.308
JUNIO	4.449.701	2.117.045	2.332.656	385.009	203.141	181.868	4.064.692	1.913.904	2.150.788
JULIO	4.419.860	2.094.322	2.325.538	391.487	206.068	185.419	4.028.373	1.888.254	2.140.119
AGOSTO	4.427.930	2.099.835	2.328.095	386.343	201.461	184.882	4.041.587	1.898.374	2.143.213
SEPTIEMBRE	4.447.650	2.095.768	2.351.882	410.279	211.900	198.379	4.037.371	1.883.868	2.153.503
OCTUBRE	4.526.804	2.136.227	2.390.577	419.982	217.065	202.917	4.106.822	1.919.162	2.187.660
NOVIEMBRE	4.512.116	2.120.210	2.391.906	416.875	215.784	201.091	4.095.241	1.904.426	2.190.815
DICIEMBRE	4.447.711	2.112.508	2.335.203	387.950	202.159	185.791	4.059.761	1.910.349	2.149.412
AÑO 2015									
ENERO	4.525.691	2.137.837	2.387.854	384.932	201.407	183.525	4.140.759	1.936.430	2.204.329
FEBRERO	4.512.153	2.117.980	2.394.173	387.501	202.455	185.046	4.124.652	1.915.525	2.209.127
MARZO	4.451.939	2.080.784	2.371.155	390.533	204.543	185.990	4.061.406	1.876.241	2.185.165
ABRIL	4.333.016	2.004.404	2.328.612	382.012	198.512	183.500	3.951.004	1.805.892	2.145.112
MAYO	4.215.031	1.931.160	2.283.871	370.741	192.103	178.638	3.844.290	1.739.057	2.105.233
JUNIO	4.120.304	1.877.698	2.242.606	344.464	180.155	164.309	3.775.840	1.697.543	2.078.297
JULIO	4.046.276	1.834.143	2.212.133	335.475	174.117	161.358	3.710.801	1.660.026	2.050.775
AGOSTO	4.067.955	1.845.268	2.222.687	334.441	171.633	162.808	3.733.514	1.673.635	2.059.879
SEPTIEMBRE	4.094.042	1.849.241	2.244.801	359.435	182.543	176.892	3.734.607	1.666.698	2.067.909
OCTUBRE									
NOVIEMBRE									
DICIEMBRE									

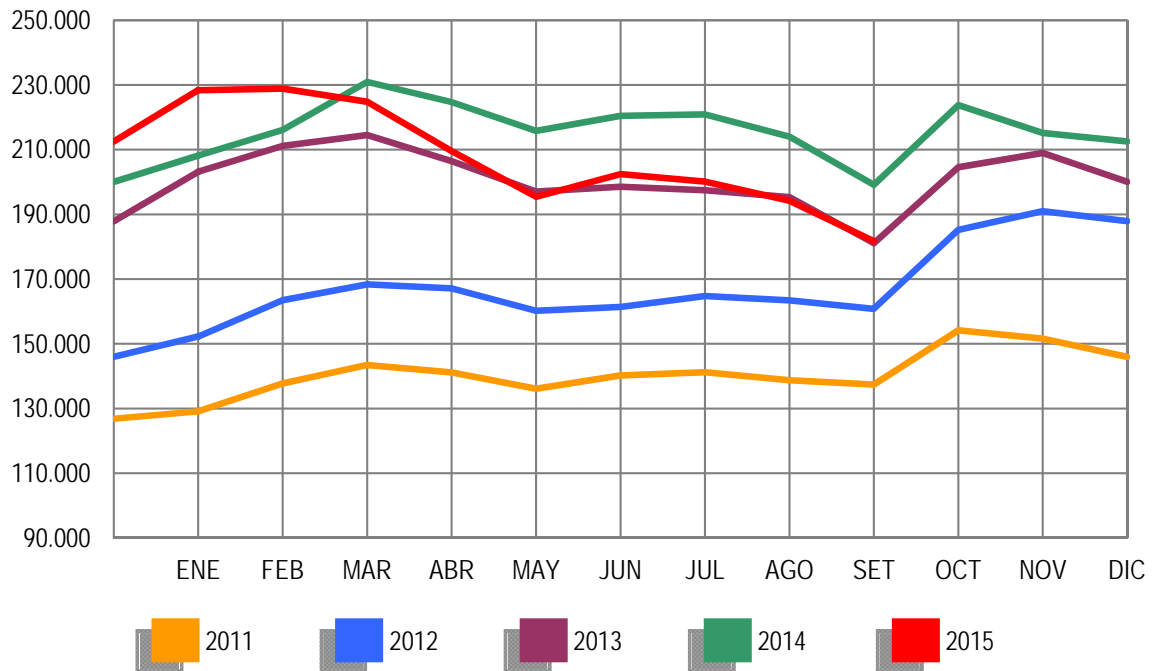
VARIACIÓN ANUAL DEL PARO REGISTRADO SEGÚN SEXO Y EDAD. SERIES

	TOTAL	HOMBRES	MUJERES	MENORES DE 25 AÑOS			RESTO EDADES		
				TOTAL	HOMBRES	MUJERES	TOTAL	HOMBRES	MUJERES
AÑO 2011									
ENERO	4,51	2,19	6,91	-1,87	-5,47	2,98	5,32	3,30	7,34
FEBRERO	4,08	1,62	6,64	-0,90	-4,37	3,72	4,73	2,50	6,96
MARZO	4,01	1,74	6,35	0,04	-2,92	3,92	4,53	2,43	6,63
ABRIL	3,06	1,55	4,60	-1,88	-4,37	1,34	3,71	2,43	4,97
MAYO	3,04	1,34	4,73	-2,27	-5,01	1,23	3,72	2,27	5,12
JUNIO	3,50	2,26	4,72	-1,97	-4,44	1,21	4,17	3,21	5,09
JULIO	4,38	3,47	5,27	-0,08	-2,46	2,92	4,92	4,29	5,51
AGOSTO	4,06	3,01	5,10	-0,97	-3,76	2,51	4,66	3,92	5,37
SEPTIEMBRE	5,20	4,36	6,02	2,22	-0,76	5,86	5,57	5,08	6,04
OCTUBRE	6,73	6,52	6,93	3,81	1,54	6,55	7,10	7,23	6,97
NOVIEMBRE	7,55	7,50	7,59	5,37	3,15	8,08	7,82	8,12	7,54
DICIEMBRE	7,86	7,62	8,10	6,18	3,52	9,48	8,06	8,17	7,95
AÑO 2012									
ENERO	8,72	8,70	8,73	6,50	3,88	9,73	8,98	9,34	8,63
FEBRERO	9,60	10,24	8,97	6,68	4,48	9,37	9,96	11,04	8,93
MARZO	9,63	10,30	8,96	5,30	3,04	8,07	10,17	11,33	9,06
ABRIL	11,12	11,52	10,73	7,04	4,58	10,04	11,63	12,48	10,81
MAYO	12,52	13,20	11,86	8,74	6,25	11,72	12,97	14,14	11,87
JUNIO	11,97	12,91	11,07	6,18	4,56	8,15	12,64	14,00	11,36
JULIO	12,44	13,30	11,62	5,13	3,56	7,01	13,28	14,56	12,08
AGOSTO	11,98	12,91	11,08	4,51	2,93	6,35	12,82	14,15	11,55
SEPTIEMBRE	11,32	12,17	10,50	2,24	0,99	3,68	12,42	13,66	11,25
OCTUBRE	10,84	11,39	10,30	2,23	0,71	3,99	11,89	12,83	11,00
NOVIEMBRE	11,02	10,86	11,19	0,03	-1,82	2,19	12,38	12,58	12,19
DICIEMBRE	9,64	8,97	10,31	-0,85	-2,86	1,51	10,86	10,47	11,24
AÑO 2013									
ENERO	8,28	8,06	8,50	-2,75	-4,31	-0,93	9,56	9,62	9,49
FEBRERO	6,96	6,39	7,54	-4,38	-5,94	-2,55	8,32	7,99	8,63
MARZO	5,99	5,66	6,31	-5,73	-6,90	-4,37	7,39	7,30	7,48
ABRIL	5,16	4,31	6,01	-5,19	-6,72	-3,42	6,39	5,72	7,03
MAYO	3,75	2,93	4,56	-6,59	-7,80	-5,20	4,95	4,28	5,60
JUNIO	3,22	2,12	4,29	-6,39	-7,61	-4,95	4,26	3,28	5,20
JULIO	2,43	0,82	4,00	-5,64	-7,07	-3,97	3,28	1,74	4,76
AGOSTO	1,58	-0,12	3,25	-6,87	-8,28	-5,27	2,46	0,80	4,07
SEPTIEMBRE	0,41	-1,55	2,32	-6,82	-8,35	-5,12	1,20	-0,75	3,08
OCTUBRE	-0,46	-2,51	1,55	-7,45	-8,71	-6,03	0,33	-1,76	2,34
NOVIEMBRE	-2,02	-3,60	-0,48	-7,00	-7,67	-6,25	-1,47	-3,12	0,11
DICIEMBRE	-3,04	-4,70	-1,40	-9,65	-10,47	-8,72	-2,35	-4,06	-0,69
AÑO 2014									
ENERO	-3,34	-5,48	-1,23	-7,49	-8,78	-6,04	-2,91	-5,11	-0,78
FEBRERO	-4,52	-6,75	-2,32	-10,66	-11,44	-9,78	-3,87	-6,22	-1,59
MARZO	-4,75	-7,40	-2,13	-10,01	-10,95	-8,95	-4,20	-7,00	-1,47
ABRIL	-6,11	-8,27	-4,00	-12,38	-12,88	-11,82	-5,45	-7,75	-3,24
MAYO	-6,51	-9,03	-4,08	-10,99	-11,73	-10,17	-6,05	-8,73	-3,50
JUNIO	-6,59	-9,24	-4,05	-9,21	-10,27	-7,99	-6,34	-9,13	-3,70
JULIO	-5,94	-8,45	-3,55	-5,79	-6,24	-5,30	-5,95	-8,69	-3,40
AGOSTO	-5,76	-8,26	-3,39	-4,93	-5,17	-4,66	-5,84	-8,58	-3,28
SEPTIEMBRE	-5,86	-8,39	-3,48	-5,67	-5,99	-5,33	-5,88	-8,65	-3,31
OCTUBRE	-5,91	-8,42	-3,55	-6,90	-7,46	-6,29	-5,81	-8,53	-3,29
NOVIEMBRE	-6,17	-8,97	-3,54	-7,84	-8,78	-6,81	-6,00	-9,00	-3,23
DICIEMBRE	-5,39	-7,94	-2,97	-5,97	-6,62	-5,26	-5,34	-8,08	-2,76
AÑO 2015									
ENERO	-6,00	-8,54	-3,60	-10,29	-10,19	-10,40	-5,58	-8,36	-2,99
FEBRERO	-6,24	-9,28	-3,38	-9,61	-10,14	-9,03	-5,91	-9,19	-2,87
MARZO	-7,17	-10,34	-4,20	-9,53	-9,92	-9,10	-6,94	-10,38	-3,76
ABRIL	-7,50	-11,41	-3,84	-8,17	-9,15	-7,07	-7,43	-11,65	-3,56
MAYO	-7,82	-11,75	-4,20	-9,06	-9,79	-8,27	-7,69	-11,96	-3,84
JUNIO	-7,40	-11,31	-3,86	-10,53	-11,32	-9,65	-7,11	-11,30	-3,37
JULIO	-8,45	-12,42	-4,88	-14,31	-15,51	-12,98	-7,88	-12,09	-4,17
AGOSTO	-8,13	-12,12	-4,53	-13,43	-14,81	-11,94	-7,62	-11,84	-3,89
SEPTIEMBRE	-7,95	-11,76	-4,55	-12,39	-13,85	-10,83	-7,50	-11,53	-3,97
OCTUBRE									
NOVIEMBRE									
DICIEMBRE									

EVOLUCIÓN DEL PARO REGISTRADO POR SECTORES

2011 - 2015

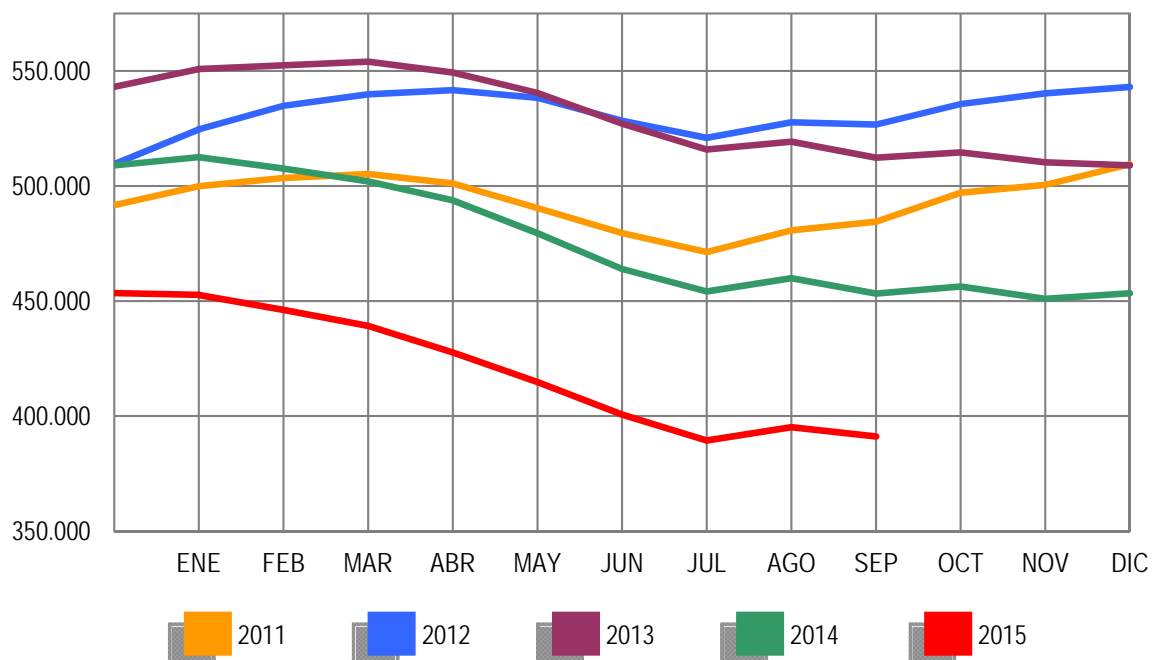
AGRICULTURA



EVOLUCIÓN DEL PARO REGISTRADO POR SECTORES

2011 - 2015

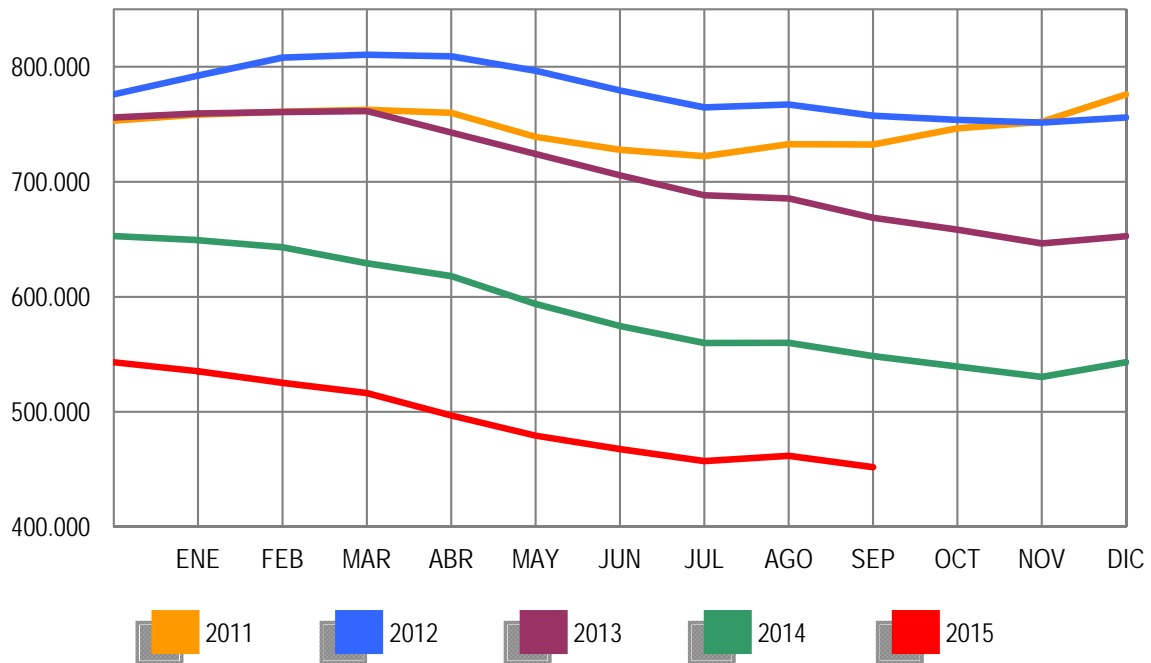
INDUSTRIA



EVOLUCIÓN DEL PARO REGISTRADO POR SECTORES

2011 - 2015

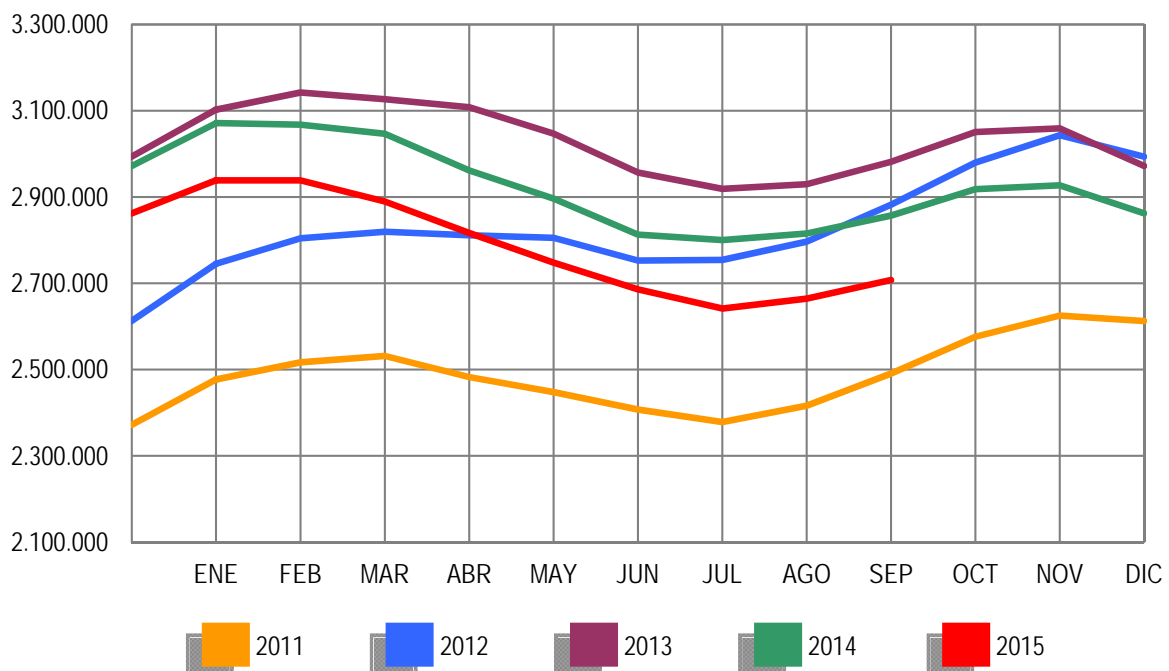
CONSTRUCCIÓN



EVOLUCIÓN DEL PARO REGISTRADO POR SECTORES

2011 - 2015

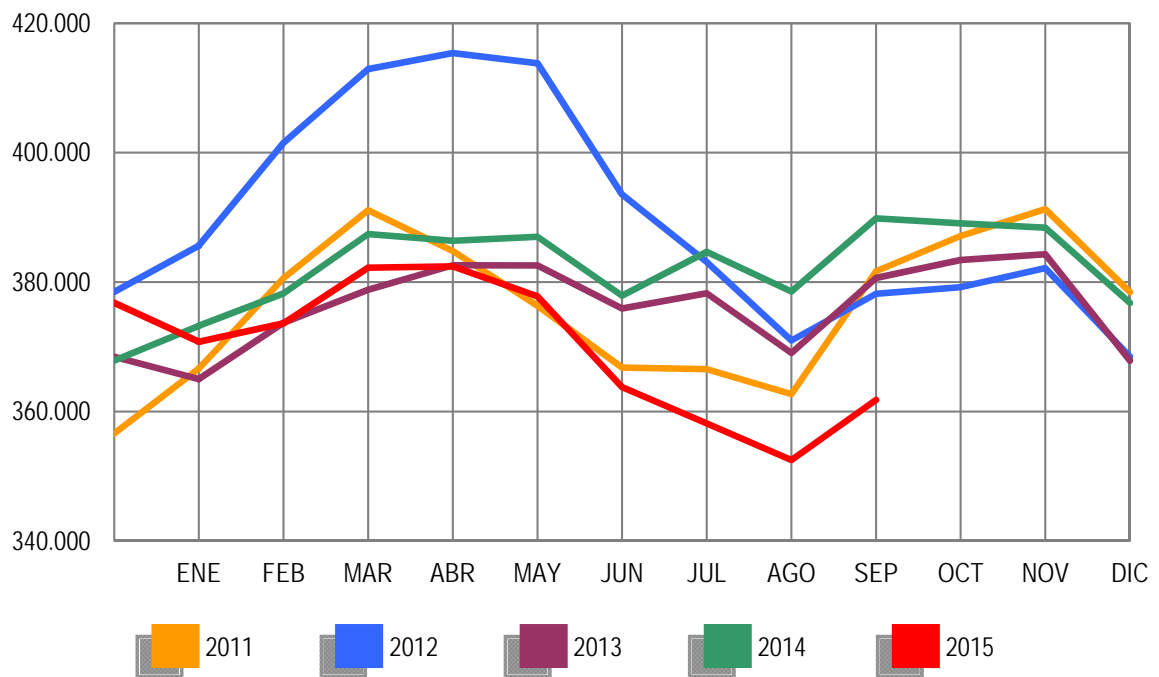
SERVICIOS



EVOLUCIÓN DEL PARO REGISTRADO POR SECTORES

2011 - 2015

COLECTIVO SIN EMPLEO ANTERIOR



SEPTIEMBRE 2015

PARO REGISTRADO (EXTRANJEROS) POR SEXO, EDAD Y SECTOR DE ACTIVIDAD ECONÓMICA

	TOTAL	VARIACIÓN				ZONA ORIGEN	
		MENSUAL		ANUAL		PAIS COMUNITARIO	PAIS EXTRACOMUNIT.
		ABSOLUTA	RELATIVA	ABSOLUTA	RELATIVA		
TOTAL	466.378	2.207	0,48	-43.439	-8,52	163.835	302.543
SEXO:							
HOMBRES	235.490	-3.815	-1,59	-36.181	-13,32	78.090	157.400
MUJERES	230.888	6.022	2,68	-7.258	-3,05	85.745	145.143
MENORES DE 25 AÑOS:							
HOMBRES	14.962	349	2,39	-3.298	-18,06	4.604	10.358
MUJERES	16.419	1.180	7,74	-1.979	-10,76	5.257	11.162
TOTAL	31.381	1.529	5,12	-5.277	-14,40	9.861	21.520
MAYORES DE 25 AÑOS:							
HOMBRES	220.528	-4.164	-1,85	-32.883	-12,98	73.486	147.042
MUJERES	214.469	4.842	2,31	-5.279	-2,40	80.488	133.981
TOTAL	434.997	678	0,16	-38.162	-8,07	153.974	281.023
SECTOR:							
AGRICULTURA	47.547	-5.219	-9,89	-3.536	-6,92	16.355	31.192
INDUSTRIA	26.435	-466	-1,73	-4.734	-15,19	11.052	15.383
CONSTRUCCIÓN	63.594	-1.276	-1,97	-15.275	-19,37	22.279	41.315
SERVICIOS	263.107	8.083	3,17	-17.021	-6,08	97.751	165.356
SIN EMPLEO ANTERIOR	65.695	1.085	1,68	-2.873	-4,19	16.398	49.297

PARO REGISTRADO (EXTRANJEROS) POR COMUNIDADES AUTÓNOMAS

COMUNIDADES AUTÓNOMAS	TOTAL	VARIACIÓN				ZONA ORIGEN	
		MENSUAL		ANUAL		PAIS COMUNITARIO	PAIS EXTRACOMUNIT.
		ABSOLUTA	RELATIVA	ABSOLUTA	RELATIVA		
ANDALUCIA	64.026	-2.062	-3,12	-2.205	-3,33	23.817	40.209
ARAGON	18.450	661	3,72	-3.342	-15,34	8.280	10.170
PRINCIPADO DE ASTURIAS	6.116	313	5,39	-147	-2,35	2.638	3.478
ILLES BALEARS	10.147	479	4,95	-1.625	-13,80	3.561	6.586
CANARIAS	17.157	40	0,23	-1.511	-8,09	7.071	10.086
CANTABRIA	4.043	263	6,96	-151	-3,60	1.280	2.763
CASTILLA-LA MANCHA	21.608	-1.552	-6,70	-2.464	-10,24	10.914	10.694
CASTILLA Y LEON	16.691	-939	-5,33	-1.958	-10,50	7.914	8.777
CATALUÑA	96.653	3.589	3,86	-10.799	-10,05	20.309	76.344
COM. VALENCIANA	68.127	545	0,81	-6.570	-8,80	30.663	37.464
EXTREMADURA	4.153	-40	-0,95	-148	-3,44	1.974	2.179
GALICIA	10.659	217	2,08	-696	-6,13	4.531	6.128
COM. DE MADRID	73.038	1.560	2,18	-8.818	-10,77	28.620	44.418
REGION DE MURCIA	17.336	-446	-2,51	-943	-5,16	3.434	13.902
COM. FORAL DE NAVARRA	7.075	10	0,14	-544	-7,14	2.464	4.611
PAIS VASCO	22.864	5	0,02	-896	-3,77	4.858	18.006
LA RIOJA	3.657	-482	-11,65	-801	-17,97	1.435	2.222
CEUTA	1.573	15	0,96	76	5,08	30	1.543
MELILLA	3.005	31	1,04	103	3,55	42	2.963
TOTAL	466.378	2.207	0,48	-43.439	-8,52	163.835	302.543

PARO REGISTRADO (EXTRANJEROS) SEGÚN SEXO Y EDAD. SERIES

	TOTAL	HOMBRES	MUJERES	MENORES DE 25 AÑOS			RESTO EDADES		
				TOTAL	HOMBRES	MUJERES	TOTAL	HOMBRES	MUJERES
AÑO 2011									
ENERO	619.276	366.423	252.853	51.185	27.042	24.143	568.091	339.381	228.710
FEBRERO	631.366	372.539	258.827	53.549	28.308	25.241	577.817	344.231	233.586
MARZO	642.893	377.877	265.016	56.533	29.915	26.618	586.360	347.962	238.398
ABRIL	631.177	371.566	259.611	55.095	29.107	25.988	576.082	342.459	233.623
MAYO	613.547	358.252	255.295	52.507	27.339	25.168	561.040	330.913	230.127
JUNIO	602.794	352.062	250.732	50.608	26.450	24.158	552.186	325.612	226.574
JULIO	593.149	348.347	244.802	48.769	25.728	23.041	544.380	322.619	221.761
AGOSTO	584.605	344.057	240.548	46.293	24.317	21.976	538.312	319.740	218.572
SEPTIEMBRE	591.114	342.492	248.622	48.437	25.206	23.231	542.677	317.286	225.391
OCTUBRE	615.765	355.520	260.245	51.091	26.623	24.468	564.674	328.897	235.777
NOVIEMBRE	625.429	356.800	268.629	52.489	27.113	25.376	572.940	329.687	243.253
DICIEMBRE	625.903	359.777	266.126	50.208	25.932	24.276	575.695	333.845	241.850
AÑO 2012									
ENERO	641.028	366.887	274.141	51.241	26.396	24.845	589.787	340.491	249.296
FEBRERO	655.587	376.642	278.945	53.204	27.704	25.500	602.383	348.938	253.445
MARZO	655.249	376.044	279.205	53.673	28.022	25.651	601.576	348.022	253.554
ABRIL	645.064	369.450	275.614	52.227	27.174	25.053	592.837	342.276	250.561
MAYO	626.397	356.163	270.234	50.021	25.789	24.232	576.376	330.374	246.002
JUNIO	609.498	347.798	261.700	47.608	24.442	23.166	561.890	323.356	238.534
JULIO	594.756	342.528	252.228	45.015	23.331	21.684	549.741	319.197	230.544
AGOSTO	585.164	337.979	247.185	42.660	21.993	20.667	542.504	315.986	226.518
SEPTIEMBRE	588.069	336.241	251.828	43.955	22.576	21.379	544.114	313.665	230.449
OCTUBRE	605.959	344.773	261.186	46.083	23.660	22.423	559.876	321.113	238.763
NOVIEMBRE	616.416	347.370	269.046	46.909	23.922	22.987	569.507	323.448	246.059
DICIEMBRE	612.050	347.327	264.723	44.832	22.819	22.013	567.218	324.508	242.710
AÑO 2013									
ENERO	622.479	353.431	269.048	45.502	23.265	22.237	576.977	330.166	246.811
FEBRERO	628.070	356.421	271.649	46.614	23.934	22.680	581.456	332.487	248.969
MARZO	624.383	354.699	269.684	46.408	23.884	22.524	577.975	330.815	247.160
ABRIL	612.587	345.988	266.599	45.422	23.196	22.226	567.165	322.792	244.373
MAYO	589.111	331.522	257.589	42.715	21.663	21.052	546.396	309.859	236.537
JUNIO	574.239	322.755	251.484	40.635	20.664	19.971	533.604	302.091	231.513
JULIO	558.715	314.826	243.889	38.773	19.768	19.005	519.942	295.058	224.884
AGOSTO	547.469	309.325	238.144	36.647	18.534	18.113	510.822	290.791	220.031
SEPTIEMBRE	547.616	304.767	242.849	38.239	19.134	19.105	509.377	285.633	223.744
OCTUBRE	559.921	308.976	250.945	39.671	19.768	19.903	520.250	289.208	231.042
NOVIEMBRE	567.794	311.070	256.724	41.077	20.555	20.522	526.717	290.515	236.202
DICIEMBRE	555.728	305.682	250.046	38.051	19.069	18.982	517.677	286.613	231.064
AÑO 2014									
ENERO	569.636	311.526	258.110	40.595	20.461	20.134	529.041	291.065	237.976
FEBRERO	576.162	313.994	262.168	42.337	21.422	20.915	533.825	292.572	241.253
MARZO	580.761	316.233	264.528	43.904	22.421	21.483	536.857	293.812	243.045
ABRIL	562.665	306.175	256.490	42.091	21.329	20.762	520.574	284.846	235.728
MAYO	540.542	290.720	249.822	39.469	19.735	19.734	501.073	270.985	230.088
JUNIO	528.238	284.262	243.976	38.009	19.149	18.860	490.229	265.113	225.116
JULIO	518.566	280.011	238.555	37.366	18.946	18.420	481.200	261.065	220.135
AGOSTO	508.422	275.708	232.714	35.538	18.044	17.494	472.884	257.664	215.220
SEPTIEMBRE	509.817	271.671	238.146	36.658	18.260	18.398	473.159	253.411	219.748
OCTUBRE	529.321	280.473	248.848	39.128	19.540	19.588	490.193	260.933	229.260
NOVIEMBRE	533.017	278.795	254.222	39.759	19.805	19.954	493.258	258.990	234.268
DICIEMBRE	530.991	279.920	251.071	38.090	19.136	18.954	492.901	260.784	232.117
AÑO 2015									
ENERO	543.199	285.895	257.304	38.694	19.473	19.221	504.505	266.422	238.083
FEBRERO	546.229	286.180	260.049	39.822	20.131	19.691	506.407	266.049	240.358
MARZO	538.304	281.097	257.207	39.603	20.072	19.531	498.701	261.025	237.676
ABRIL	518.769	268.271	250.498	37.758	18.878	18.880	481.011	249.393	231.618
MAYO	495.712	252.957	242.755	35.061	17.105	17.956	460.651	235.852	224.799
JUNIO	487.274	250.050	237.224	32.977	16.097	16.880	454.297	233.953	220.344
JULIO	470.863	242.329	228.534	31.117	15.232	15.885	439.746	227.097	212.649
AGOSTO	464.171	239.305	224.866	29.852	14.613	15.239	434.319	224.692	209.627
SEPTIEMBRE	466.378	235.490	230.888	31.381	14.962	16.419	434.997	220.528	214.469
OCTUBRE									
NOVIEMBRE									
DICIEMBRE									

SEPTIEMBRE 2015

PARO REGISTRADO (EXTRANJEROS) SEGÚN SECTOR DE ACTIVIDAD ECONÓMICA Y PORCENTAJE DE VARIACIÓN MENSUAL. SERIES

	TOTAL		AGRICULTURA		INDUSTRIA		CONSTRUCCIÓN		SERVICIOS		SIN EMP.ANTERIOR	
	ABSOLUTO	%	ABSOLUTO	%	ABSOLUTO	%	ABSOLUTO	%	ABSOLUTO	%	ABSOLUTO	%
AÑO 2011												
ENERO	619.276	2,22	39.381	-0,06	45.573	1,15	149.797	-0,75	316.332	3,44	68.193	5,51
FEBRERO	631.366	1,95	42.523	7,98	45.978	0,89	149.235	-0,38	322.254	1,87	71.376	4,67
MARZO	642.893	1,83	45.172	6,23	46.342	0,79	149.827	0,40	326.169	1,21	75.383	5,61
ABRIL	631.177	-1,82	43.831	-2,97	45.923	-0,90	149.756	-0,05	316.615	-2,93	75.052	-0,44
MAYO	613.547	-2,79	40.655	-7,25	44.633	-2,81	145.816	-2,63	308.773	-2,48	73.670	-1,84
JUNIO	602.794	-1,75	43.664	7,40	43.694	-2,10	143.034	-1,91	300.043	-2,83	72.359	-1,78
JULIO	593.149	-1,60	45.190	3,49	42.740	-2,18	141.569	-1,02	292.874	-2,39	70.776	-2,19
AGOSTO	584.605	-1,44	42.917	-5,03	42.832	0,22	140.735	-0,59	290.242	-0,90	67.879	-4,09
SEPTIEMBRE	591.114	1,11	40.451	-5,75	42.360	-1,10	137.923	-2,00	300.658	3,59	69.722	2,72
OCTUBRE	615.765	4,17	46.229	14,28	43.619	2,97	138.907	0,71	315.970	5,09	71.040	1,89
NOVIEMBRE	625.429	1,57	44.628	-3,46	44.084	1,07	137.789	-0,80	326.773	3,42	72.155	1,57
DICIEMBRE	625.903	0,08	42.916	-3,84	44.818	1,67	141.478	2,68	326.214	-0,17	70.477	-2,33
AÑO 2012												
ENERO	641.028	2,42	43.747	1,94	45.716	2,00	141.275	-0,14	337.538	3,47	72.752	3,23
FEBRERO	655.587	2,27	47.787	9,23	46.607	1,95	142.193	0,65	343.503	1,77	75.497	3,77
MARZO	655.249	-0,05	49.289	3,14	46.433	-0,37	140.265	-1,36	341.195	-0,67	78.067	3,40
ABRIL	645.064	-1,55	48.482	-1,64	46.155	-0,60	138.150	-1,51	333.705	-2,20	78.572	0,65
MAYO	626.397	-2,89	43.983	-9,28	44.948	-2,62	134.111	-2,92	325.263	-2,53	78.092	-0,61
JUNIO	609.498	-2,70	45.721	3,95	43.929	-2,27	130.260	-2,87	313.750	-3,54	75.838	-2,89
JULIO	594.756	-2,42	47.268	3,38	42.883	-2,38	127.308	-2,27	305.230	-2,72	72.067	-4,97
AGOSTO	585.164	-1,61	45.332	-4,10	42.630	-0,59	125.710	-1,26	303.269	-0,64	68.223	-5,33
SEPTIEMBRE	588.069	0,50	43.460	-4,13	41.943	-1,61	123.231	-1,97	311.171	2,61	68.264	0,06
OCTUBRE	605.959	3,04	50.259	15,64	42.254	0,74	121.324	-1,55	323.916	4,10	68.206	-0,08
NOVIEMBRE	616.416	1,73	51.042	1,56	42.485	0,55	119.877	-1,19	334.453	3,25	68.559	0,52
DICIEMBRE	612.050	-0,71	50.251	-1,55	42.683	0,47	120.796	0,77	331.906	-0,76	66.414	-3,13
AÑO 2013												
ENERO	622.479	1,70	51.404	2,29	42.929	0,58	120.516	-0,23	341.561	2,91	66.069	-0,52
FEBRERO	628.070	0,90	52.909	2,93	42.854	-0,17	119.889	-0,52	344.981	1,00	67.437	2,07
MARZO	624.383	-0,59	53.784	1,65	42.843	-0,03	119.333	-0,46	340.092	-1,42	68.331	1,33
ABRIL	612.587	-1,89	51.925	-3,46	42.087	-1,76	115.804	-2,96	334.055	-1,78	68.716	0,56
MAYO	589.111	-3,83	48.279	-7,02	40.814	-3,02	111.950	-3,33	320.682	-4,00	67.386	-1,94
JUNIO	574.239	-2,52	50.540	4,68	39.688	-2,76	108.356	-3,21	308.218	-3,89	67.437	0,08
JULIO	558.715	-2,70	51.010	0,93	38.369	-3,32	105.068	-3,03	298.319	-3,21	65.949	-2,21
AGOSTO	547.469	-2,01	50.374	-1,25	38.067	-0,79	102.987	-1,98	293.285	-1,69	62.756	-4,84
SEPTIEMBRE	547.616	0,03	45.937	-8,81	37.222	-2,22	100.237	-2,67	300.563	2,48	63.657	1,44
OCTUBRE	559.921	2,25	51.835	12,84	36.821	-1,08	97.376	-2,85	310.083	3,17	63.806	0,23
NOVIEMBRE	567.794	1,41	54.363	4,88	36.544	-0,75	95.464	-1,96	316.746	2,15	64.677	1,37
DICIEMBRE	555.728	-2,13	52.200	-3,98	36.400	-0,39	95.903	0,46	308.453	-2,62	62.772	-2,95
AÑO 2014												
ENERO	569.636	2,50	53.109	1,74	36.774	1,03	95.671	-0,24	317.756	3,02	66.326	5,66
FEBRERO	576.162	1,15	54.969	3,50	36.544	-0,63	94.737	-0,98	320.230	0,78	69.682	5,06
MARZO	580.761	0,80	58.959	7,26	36.176	-1,01	93.136	-1,69	319.024	-0,38	73.466	5,43
ABRIL	562.665	-3,12	56.583	-4,03	35.328	-2,34	91.239	-2,04	305.737	-4,16	73.778	0,42
MAYO	540.542	-3,93	53.657	-5,17	33.884	-4,09	87.005	-4,64	293.276	-4,08	72.720	-1,43
JUNIO	528.238	-2,28	57.347	6,88	32.698	-3,50	84.240	-3,18	282.335	-3,73	71.618	-1,52
JULIO	518.566	-1,83	58.199	1,49	31.815	-2,70	81.635	-3,09	276.916	-1,92	70.001	-2,26
AGOSTO	508.422	-1,96	56.058	-3,68	31.715	-0,31	80.409	-1,50	272.965	-1,43	67.275	-3,89
SEPTIEMBRE	509.817	0,27	51.083	-8,87	31.169	-1,72	78.869	-1,92	280.128	2,62	68.568	1,92
OCTUBRE	529.321	3,83	59.616	16,70	31.444	0,88	77.221	-2,09	291.471	4,05	69.569	1,46
NOVIEMBRE	533.017	0,70	57.435	-3,66	31.405	-0,12	75.592	-2,11	298.145	2,29	70.440	1,25
DICIEMBRE	530.991	-0,38	57.139	-0,52	31.744	1,08	77.587	2,64	294.809	-1,12	69.712	-1,03
AÑO 2015												
ENERO	543.199	2,30	60.067	5,12	31.831	0,27	76.953	-0,82	303.366	2,90	70.982	1,82
FEBRERO	546.229	0,56	60.492	0,71	31.648	-0,57	75.713	-1,61	305.723	0,78	72.653	2,35
MARZO	538.304	-1,45	60.084	-0,67	31.158	-1,55	74.157	-2,06	298.811	-2,26	74.094	1,98
ABRIL	518.769	-3,63	55.628	-7,42	30.090	-3,43	71.413	-3,70	287.912	-3,65	73.726	-0,50
MAYO	495.712	-4,44	50.507	-9,21	28.836	-4,17	68.987	-3,40	275.136	-4,44	72.246	-2,01
JUNIO	487.274	-1,70	56.102	11,08	27.855	-3,40	67.530	-2,11	265.361	-3,55	70.426	-2,52
JULIO	470.863	-3,37	55.452	-1,16	26.860	-3,57	65.177	-3,48	256.167	-3,46	67.207	-4,57
AGOSTO	464.171	-1,42	52.766	-4,84	26.901	0,15	64.870	-0,47	255.024	-0,45	64.610	-3,66
SEPTIEMBRE	466.378	0,48	47.547	-9,89	26.435	-1,73	63.594	-1,97	263.107	3,17	65.695	1,68
OCTUBRE												
NOVIEMBRE												
DICIEMBRE												

SEPTIEMBRE 2015

PARO REGISTRADO POR CC.AA. Y PROVINCIAS

PROVINCIA	TOTAL	VARIACIÓN			
		MENSUAL		ANUAL	
		ABSOLUTA	RELATIVA	ABSOLUTA	RELATIVA
AUTONOMÍA					
ALMERIA	80.062	175	0,22	-2.977	-3,59
CADIZ	181.659	7.559	4,34	-4.254	-2,29
CORDOBA	92.431	-194	-0,21	-3.399	-3,55
GRANADA	101.888	2.558	2,58	-1.917	-1,85
HUELVA	59.302	1.742	3,03	-2.054	-3,35
JAEN	65.905	1.153	1,78	-614	-0,92
MALAGA	178.917	4.447	2,55	-8.501	-4,54
SEVILLA	237.197	-3.583	-1,49	-8.020	-3,27
ANDALUCIA	997.361	13.857	1,41	-31.736	-3,08
HUESCA	12.540	443	3,66	-1.818	-12,66
TERUEL	7.942	-482	-5,72	-1.444	-15,38
ZARAGOZA	69.944	-2.035	-2,83	-9.216	-11,64
ARAGON	90.426	-2.074	-2,24	-12.478	-12,13
PRINCIPADO DE ASTURIAS	89.057	3.563	4,17	-7.161	-7,44
ILLES BALEARS	56.531	2.094	3,85	-8.562	-13,15
PALMAS LAS	129.798	126	0,10	-10.848	-7,71
STA. CRUZ DE TENERIFE	112.515	-462	-0,41	-13.476	-10,70
CANARIAS	242.313	-336	-0,14	-24.324	-9,12
CANTABRIA	46.589	2.094	4,71	-869	-1,83
ALBACETE	41.711	-1.607	-3,71	-3.903	-8,56
CIUDAD REAL	56.206	-3.751	-6,26	-3.596	-6,01
CUENCA	15.758	-1.145	-6,77	-1.457	-8,46
GUADALAJARA	18.865	-108	-0,57	-2.515	-11,76
TOLEDO	74.776	-2.321	-3,01	-6.206	-7,66
CASTILLA-LA MANCHA	207.316	-8.932	-4,13	-17.677	-7,86
AVILA	14.896	430	2,97	-1.409	-8,64
BURGOS	25.061	-27	-0,11	-3.572	-12,48
LEON	38.546	592	1,56	-3.105	-7,45
PALENCIA	11.808	78	0,66	-1.975	-14,33
SALAMANCA	30.170	823	2,80	-2.791	-8,47
SEGOVIA	9.566	151	1,60	-1.192	-11,08
SORIA	4.750	97	2,08	-870	-15,48
VALLADOLID	40.252	-1.152	-2,78	-5.285	-11,61
ZAMORA	14.952	-262	-1,72	-1.324	-8,13
CASTILLA Y LEON	190.001	730	0,39	-21.523	-10,18
BARCELONA	383.705	988	0,26	-47.347	-10,98
GIRONA	45.880	2.308	5,30	-5.783	-11,19
LLEIDA	24.577	1.167	4,99	-2.740	-10,03
TARRAGONA	59.025	2.418	4,27	-6.755	-10,27
CATALUÑA	513.187	6.881	1,36	-62.625	-10,88
ALICANTE/ALACANT	186.513	1.273	0,69	-16.152	-7,97
CASTELLON/CASTELLO	54.018	1.502	2,86	-6.193	-10,29
VALENCIA	243.201	-537	-0,22	-27.523	-10,17
COM. VALENCIANA	483.732	2.238	0,46	-49.868	-9,35
BADAJOS	83.123	2.003	2,47	-6.164	-6,90
CACERES	44.855	1.690	3,92	-4.284	-8,72
EXTREMADURA	127.978	3.693	2,97	-10.448	-7,55
CORUÑA A	84.810	180	0,21	-9.437	-10,01
LUGO	21.055	492	2,39	-1.747	-7,66
OURENSE	23.506	-58	-0,25	-1.811	-7,15
PONTEVEDRA	86.366	1.391	1,64	-9.471	-9,88
GALICIA	215.737	2.005	0,94	-22.466	-9,43
COM. DE MADRID	460.986	2.290	0,50	-49.595	-9,71
REGION DE MURCIA	130.354	-179	-0,14	-11.360	-8,02
COM. FORAL DE NAVARRA	41.243	-524	-1,25	-4.963	-10,74
ARABA/ALAVA	25.206	-389	-1,52	-2.247	-8,18
BIZKAIA	87.444	110	0,13	-7.667	-8,06
GIPUZKOA	42.772	-68	-0,16	-4.201	-8,94
PAIS VASCO	155.422	-347	-0,22	-14.115	-8,33
LA RIOJA	19.715	-1.386	-6,57	-3.442	-14,86
CEUTA	13.360	98	0,74	252	1,92
MELILLA	12.734	322	2,59	-648	-4,84
TOTAL	4.094.042	26.087	0,64	-353.608	-7,95

PARO REGISTRADO SEGÚN SEXO Y EDAD POR CC.AA. Y PROVINCIAS

PROVINCIA AUTONOMÍA				MENORES DE 25 AÑOS			RESTO DE EDADES		
	TOTAL	HOMBRES	MUJERES	TOTAL	HOMBRES	MUJERES	TOTAL	HOMBRES	MUJERES
ALMERIA	80.062	37.121	42.941	8.434	4.049	4.385	71.628	33.072	38.556
CADIZ	181.659	81.366	100.293	19.496	9.865	9.631	162.163	71.501	90.662
CORDOBA	92.431	42.664	49.767	13.013	6.338	6.675	79.418	36.326	43.092
GRANADA	101.888	49.897	51.991	12.173	6.245	5.928	89.715	43.652	46.063
HUELVA	59.302	27.788	31.514	7.035	3.616	3.419	52.267	24.172	28.095
JAEN	65.905	29.039	36.866	10.226	4.839	5.387	55.679	24.200	31.479
MALAGA	178.917	82.245	96.672	17.979	9.142	8.837	160.938	73.103	87.835
SEVILLA	237.197	105.774	131.423	27.626	13.763	13.863	209.571	92.011	117.560
ANDALUCIA	997.361	455.894	541.467	115.982	57.857	58.125	881.379	398.037	483.342
HUESCA	12.540	5.983	6.557	1.278	684	594	11.262	5.299	5.963
TERUEL	7.942	3.631	4.311	864	407	457	7.078	3.224	3.854
ZARAGOZA	69.944	30.574	39.370	6.752	3.470	3.282	63.192	27.104	36.088
ARAGON	90.426	40.188	50.238	8.894	4.561	4.333	81.532	35.627	45.905
PRINCIPADO DE ASTURIAS	89.057	41.255	47.802	6.710	3.497	3.213	82.347	37.758	44.589
ILLES BALEARS	56.531	27.735	28.796	5.676	2.907	2.769	50.855	24.828	26.027
PALMAS LAS	129.798	59.852	69.946	6.596	3.292	3.304	123.202	56.560	66.642
STA. CRUZ DE TENERIFE	112.515	52.979	59.536	5.350	2.661	2.689	107.165	50.318	56.847
CANARIAS	242.313	112.831	129.482	11.946	5.953	5.993	230.367	106.878	123.489
CANTABRIA	46.589	22.878	23.711	3.596	1.934	1.662	42.993	20.944	22.049
ALBACETE	41.711	16.595	25.116	4.080	2.000	2.080	37.631	14.595	23.036
CIUDAD REAL	56.206	22.140	34.066	6.814	3.140	3.674	49.392	19.000	30.392
CUENCA	15.758	6.665	9.093	1.492	694	798	14.266	5.971	8.295
GUADALAJARA	18.865	8.021	10.844	1.494	737	757	17.371	7.284	10.087
TOLEDO	74.776	31.038	43.738	7.649	3.886	3.763	67.127	27.152	39.975
CASTILLA-LA MANCHA	207.316	84.459	122.857	21.529	10.457	11.072	185.787	74.002	111.785
AVILA	14.896	6.861	8.035	1.663	864	799	13.233	5.997	7.236
BURGOS	25.061	10.742	14.319	2.279	1.175	1.104	22.782	9.567	13.215
LEON	38.546	17.509	21.037	3.700	1.922	1.778	34.846	15.587	19.259
PALENCIA	11.808	4.992	6.816	1.320	649	671	10.488	4.343	6.145
SALAMANCA	30.170	12.667	17.503	3.097	1.553	1.544	27.073	11.114	15.959
SEGOVIA	9.566	4.235	5.331	1.006	510	496	8.560	3.725	4.835
SORIA	4.750	2.011	2.739	583	290	293	4.167	1.721	2.446
VALLADOLID	40.252	16.972	23.280	4.048	1.998	2.050	36.204	14.974	21.230
ZAMORA	14.952	6.631	8.321	1.469	718	751	13.483	5.913	7.570
CASTILLA Y LEON	190.001	82.620	107.381	19.165	9.679	9.486	170.836	72.941	97.895
BARCELONA	383.705	176.748	206.957	23.747	12.696	11.051	359.958	164.052	195.906
GIRONA	45.880	22.580	23.300	3.120	1.656	1.464	42.760	20.924	21.836
LLEIDA	24.577	11.960	12.617	1.586	804	782	22.991	11.156	11.835
TARRAGONA	59.025	28.411	30.614	4.378	2.234	2.144	54.647	26.177	28.470
CATALUÑA	513.187	239.699	273.488	32.831	17.390	15.441	480.356	222.309	258.047
ALICANTE/ALACANT	186.513	83.510	103.003	12.069	6.301	5.768	174.444	77.209	97.235
CASTELLON/CASTELLO	54.018	24.939	29.079	4.627	2.453	2.174	49.391	22.486	26.905
VALENCIA	243.201	108.653	134.548	18.117	9.597	8.520	225.084	99.056	126.028
COM. VALENCIANA	483.732	217.102	266.630	34.813	18.351	16.462	448.919	198.751	250.168
BADAJOZ	83.123	33.460	49.663	10.592	5.273	5.319	72.531	28.187	44.344
CACERES	44.855	20.268	24.587	5.369	2.735	2.634	39.486	17.533	21.953
EXTREMADURA	127.978	53.728	74.250	15.961	8.008	7.953	112.017	45.720	66.297
CORUÑA A	84.810	38.211	46.599	4.116	2.052	2.064	80.694	36.159	44.535
LUGO	21.055	9.845	11.210	1.179	589	590	19.876	9.256	10.620
OURENSE	23.506	10.359	13.147	1.335	672	663	22.171	9.687	12.484
PONTEVEDRA	86.366	38.440	47.926	4.428	2.232	2.196	81.938	36.208	45.730
GALICIA	215.737	96.855	118.882	11.058	5.545	5.513	204.679	91.310	113.369
COM. DE MADRID	460.986	207.887	253.099	37.927	19.777	18.150	423.059	188.110	234.949
REGION DE MURCIA	130.354	57.475	72.879	12.960	6.442	6.518	117.394	51.033	66.361
COM. FORAL DE NAVARRA	41.243	17.896	23.347	4.017	2.040	1.977	37.226	15.856	21.370
ARABA/ALAVA	25.206	11.294	13.912	1.769	871	898	23.437	10.423	13.014
BIZKAIA	87.444	41.140	46.304	5.665	2.875	2.790	81.779	38.265	43.514
GIPUZKOA	42.772	19.112	23.660	3.101	1.594	1.507	39.671	17.518	22.153
PAIS VASCO	155.422	71.546	83.876	10.535	5.340	5.195	144.887	66.206	78.681
LA RIOJA	19.715	8.133	11.582	1.358	624	734	18.357	7.509	10.848
CEUTA	13.360	5.668	7.692	2.264	1.117	1.147	11.096	4.551	6.545
MELILLA	12.734	5.392	7.342	2.213	1.064	1.149	10.521	4.328	6.193
TOTAL	4.094.042	1.849.241	2.244.801	359.435	182.543	176.892	3.734.607	1.666.698	2.067.909

PARO REGISTRADO SEGÚN SECTOR DE ACTIVIDAD ECONÓMICA POR CC.AA. Y PROVINCIAS

PROVINCIA						
AUTONOMÍA	TOTAL	AGRICULTURA	INDUSTRIA	CONSTRUCCIÓN	SERVICIOS	SIN EMPLEO ANTERIOR
ALMERIA	80.062	10.345	3.596	8.988	48.999	8.134
CADIZ	181.659	6.833	12.406	21.736	111.845	28.839
CORDOBA	92.431	8.318	9.068	9.365	53.975	11.705
GRANADA	101.888	8.043	6.055	13.515	62.341	11.934
HUELVA	59.302	10.441	3.110	6.168	34.034	5.549
JAEN	65.905	9.927	4.697	5.454	37.452	8.375
MALAGA	178.917	4.831	9.503	23.727	118.613	22.243
SEVILLA	237.197	12.508	16.225	26.248	152.770	29.446
ANDALUCIA	997.361	71.246	64.660	115.201	620.029	126.225
HUESCA	12.540	1.404	1.195	1.250	7.671	1.020
TERUEL	7.942	549	1.149	940	4.706	598
ZARAGOZA	69.944	3.660	8.284	5.923	45.338	6.739
ARAGON	90.426	5.613	10.628	8.113	57.715	8.357
PRINCIPADO DE ASTURIAS	89.057	1.544	7.828	10.449	60.670	8.566
ILLES BALEARS	56.531	1.248	3.038	9.364	39.793	3.088
PALMAS LAS	129.798	2.519	5.687	16.043	98.073	7.476
STA. CRUZ DE TENERIFE	112.515	2.366	4.926	15.522	83.481	6.220
CANARIAS	242.313	4.885	10.613	31.565	181.554	13.696
CANTABRIA	46.589	575	4.003	5.385	32.732	3.894
ALBACETE	41.711	3.849	4.769	3.808	25.415	3.870
CIUDAD REAL	56.206	5.007	4.799	6.062	34.812	5.526
CUENCA	15.758	1.732	1.282	1.524	9.967	1.253
GUADALAJARA	18.865	515	1.626	1.881	13.608	1.235
TOLEDO	74.776	4.050	8.383	8.063	47.895	6.385
CASTILLA-LA MANCHA	207.316	15.153	20.859	21.338	131.697	18.269
AVILA	14.896	760	884	2.387	8.913	1.952
BURGOS	25.061	1.118	3.491	2.551	15.640	2.261
LEON	38.546	1.766	3.908	4.143	24.204	4.525
PALENCIA	11.808	684	1.155	1.036	7.527	1.406
SALAMANCA	30.170	739	2.124	3.158	20.607	3.542
SEGOVIA	9.566	771	728	926	6.146	995
SORIA	4.750	220	589	393	3.068	480
VALLADOLID	40.252	2.516	3.580	3.670	25.662	4.824
ZAMORA	14.952	900	1.227	1.857	9.186	1.782
CASTILLA Y LEON	190.001	9.474	17.686	20.121	120.953	21.767
BARCELONA	383.705	4.418	53.435	40.546	261.772	23.534
GIRONA	45.880	1.502	5.162	6.422	29.867	2.927
LLEIDA	24.577	3.309	2.433	2.562	14.918	1.355
TARRAGONA	59.025	3.255	6.428	7.756	37.768	3.818
CATALUÑA	513.187	12.484	67.458	57.286	344.325	31.634
ALICANTE/ALACANT	186.513	6.935	31.894	21.767	113.376	12.541
CASTELLON/CASTELLO	54.018	2.664	7.098	6.088	34.187	3.981
VALENCIA	243.201	8.792	32.208	22.873	165.257	14.071
COM. VALENCIANA	483.732	18.391	71.200	50.728	312.820	30.593
BADAJOS	83.123	8.692	4.806	6.511	55.431	7.683
CACERES	44.855	3.621	3.080	5.834	28.692	3.628
EXTREMADURA	127.978	12.313	7.886	12.345	84.123	11.311
CORUÑA A	84.810	2.133	10.436	10.857	54.212	7.172
LUGO	21.055	926	1.839	2.690	13.715	1.885
OURENSE	23.506	1.042	3.197	2.729	14.318	2.220
PONTEVEDRA	86.366	3.112	11.478	9.441	55.086	7.249
GALICIA	215.737	7.213	26.950	25.717	137.331	18.526
COM. DE MADRID	460.986	3.897	32.490	47.988	349.466	27.145
REGION DE MURCIA	130.354	11.187	14.741	14.194	78.474	11.758
COM. FORAL DE NAVARRA	41.243	1.943	5.850	3.337	26.774	3.339
ARABA/ALAVA	25.206	728	3.486	2.271	15.832	2.889
BIZKAIA	87.444	1.372	10.392	9.616	56.266	9.798
GIPUZKOA	42.772	733	6.822	3.211	27.597	4.409
PAIS VASCO	155.422	2.833	20.700	15.098	99.695	17.096
LA RIOJA	19.715	1.524	3.831	1.649	11.364	1.347
CEUTA	13.360	62	524	832	9.319	2.623
MELILLA	12.734	135	195	1.164	8.677	2.563
TOTAL	4.094.042	181.720	391.140	451.874	2.707.511	361.797

PARO REGISTRADO. VARIACIÓN MENSUAL SEGÚN SECTOR DE ACTIVIDAD ECONÓMICA POR CC.AA Y PROVINCIAS

PROVINCIA						
AUTONOMÍA	TOTAL	AGRICULTURA	INDUSTRIA	CONSTRUCCIÓN	SERVICIOS	SIN EMPLEO ANTERIOR
ALMERIA	175	-949	-88	-183	1.109	286
CADIZ	7.559	437	164	-101	6.643	416
CORDOBA	-194	-786	0	-275	604	263
GRANADA	2.558	-310	105	-127	2.332	558
HUELVA	1.742	-1.105	-20	-77	2.756	188
JAEN	1.153	-528	74	-127	1.512	222
MALAGA	4.447	-292	8	-675	4.988	418
SEVILLA	-3.583	-2.352	-527	-992	-110	398
ANDALUCIA	13.857	-5.885	-284	-2.557	19.834	2.749
HUESCA	443	312	-25	-56	191	21
TERUEL	-482	-72	-31	-58	-313	-8
ZARAGOZA	-2.035	298	-251	-229	-1.985	132
ARAGON	-2.074	538	-307	-343	-2.107	145
PRINCIPADO DE ASTURIAS	3.563	46	305	19	2.958	235
ILLES BALEARS	2.094	55	-26	-679	2.684	60
PALMAS LAS	126	17	-27	-246	200	182
STA. CRUZ DE TENERIFE	-462	0	-53	-140	-407	138
CANARIAS	-336	17	-80	-386	-207	320
CANTABRIA	2.094	-8	58	-7	2.015	36
ALBACETE	-1.607	-672	-221	-272	-466	24
CIUDAD REAL	-3.751	-1.658	-213	-772	-1.149	41
CUENCA	-1.145	-567	-64	-172	-306	-36
GUADALAJARA	-108	-68	25	-7	-132	74
TOLEDO	-2.321	-1.233	-223	-357	-678	170
CASTILLA-LA MANCHA	-8.932	-4.198	-696	-1.580	-2.731	273
AVILA	430	-123	9	47	444	53
BURGOS	-27	-380	-42	-64	439	20
LEON	592	302	-93	-144	470	57
PALENCIA	78	-61	4	-34	177	-8
SALAMANCA	823	-78	-12	0	799	114
SEGOVIA	151	-151	1	-16	254	63
SORIA	97	-40	-9	-18	194	-30
VALLADOLID	-1.152	-681	-102	-79	-255	-35
ZAMORA	-262	-255	-35	-100	97	31
CASTILLA Y LEON	730	-1.467	-279	-408	2.619	265
BARCELONA	988	326	-368	-480	195	1.315
GIRONA	2.308	-40	-2	-233	2.520	63
LLEIDA	1.167	655	-67	-113	690	2
TARRAGONA	2.418	69	-50	-176	2.452	123
CATALUÑA	6.881	1.010	-487	-1.002	5.857	1.503
ALICANTE/ALACANT	1.273	-415	-1.045	-818	3.454	97
CASTELLON/CASTELLO	1.502	-54	19	-176	1.642	71
VALENCIA	-537	-766	-240	-675	783	361
COM. VALENCIANA	2.238	-1.235	-1.266	-1.669	5.879	529
BADAJOS	2.003	233	219	-235	1.552	234
CACERES	1.690	-60	71	-179	1.597	261
EXTREMADURA	3.693	173	290	-414	3.149	495
CORUÑA A	180	-78	-81	-257	578	18
LUGO	492	-11	19	-61	531	14
OURENSE	-58	15	-116	-119	181	-19
PONTEVEDRA	1.391	2	-179	-316	1.970	-86
GALICIA	2.005	-72	-357	-753	3.260	-73
COM. DE MADRID	2.290	-61	114	781	-80	1.536
REGION DE MURCIA	-179	-358	-246	-330	369	386
COM. FORAL DE NAVARRA	-524	-92	-276	-98	-69	11
ARABA/ALAVA	-389	-148	-144	-65	-189	157
BIZKAIA	110	-92	-11	-199	32	380
GIPUZKOA	-68	-18	-151	-60	-45	206
PAIS VASCO	-347	-258	-306	-324	-202	743
LA RIOJA	-1.386	-648	-191	-162	-369	-16
CEUTA	98	2	-1	0	19	78
MELILLA	322	-6	6	10	277	35
TOTAL	26.087	-12.447	-4.029	-9.902	43.155	9.310

PARO REGISTRADO (COLECTIVO SIN EMPLEO ANTERIOR) SEGÚN TRAMOS DE EDAD. AMBOS SEXOS

PROVINCIA

AUTONOMÍA	TOTAL	<20 AÑOS	20-24 AÑOS	25-29 AÑOS	30-44 AÑOS	>44 AÑOS
ALMERIA	8.134	1.209	2.376	964	1.340	2.245
CADIZ	28.839	3.358	7.431	2.489	3.885	11.676
CORDOBA	11.705	2.104	4.153	1.184	1.197	3.067
GRANADA	11.934	2.143	3.983	1.539	1.572	2.697
HUELVA	5.549	1.080	1.674	530	563	1.702
JAEN	8.375	1.344	3.061	920	826	2.224
MALAGA	22.243	3.471	5.562	1.841	3.355	8.014
SEVILLA	29.446	4.540	9.840	2.628	3.314	9.124
ANDALUCIA	126.225	19.249	38.080	12.095	16.052	40.749
HUESCA	1.020	206	268	101	251	194
TERUEL	598	113	166	75	126	118
ZARAGOZA	6.739	1.246	1.817	691	1.276	1.709
ARAGON	8.357	1.565	2.251	867	1.653	2.021
PRINCIPADO DE ASTURIAS	8.566	1.026	2.313	1.112	1.726	2.389
ILLES BALEARS	3.088	814	784	219	510	761
PALMAS LAS	7.476	562	2.069	877	804	3.164
STA. CRUZ DE TENERIFE	6.220	390	1.744	820	770	2.496
CANARIAS	13.696	952	3.813	1.697	1.574	5.660
CANTABRIA	3.894	409	1.042	422	760	1.261
ALBACETE	3.870	579	1.054	335	454	1.448
CIUDAD REAL	5.526	993	1.790	519	635	1.589
CUENCA	1.253	196	371	139	162	385
GUADALAJARA	1.235	232	371	103	220	309
TOLEDO	6.385	1.288	1.976	514	815	1.792
CASTILLA-LA MANCHA	18.269	3.288	5.562	1.610	2.286	5.523
AVILA	1.952	322	523	224	325	558
BURGOS	2.261	422	690	289	378	482
LEON	4.525	702	1.310	591	733	1.189
PALENCIA	1.406	282	385	143	198	398
SALAMANCA	3.542	587	930	401	459	1.165
SEGOVIA	995	221	257	127	175	215
SORIA	480	109	159	45	85	82
VALLADOLID	4.824	818	1.265	465	790	1.486
ZAMORA	1.782	277	506	186	278	535
CASTILLA Y LEON	21.767	3.740	6.025	2.471	3.421	6.110
BARCELONA	23.534	4.966	5.189	1.973	4.977	6.429
GIRONA	2.927	523	458	254	815	877
LLEIDA	1.355	234	280	126	377	338
TARRAGONA	3.818	839	731	316	876	1.056
CATALUÑA	31.634	6.562	6.658	2.669	7.045	8.700
ALICANTE/ALACANT	12.541	1.391	2.582	1.191	2.336	5.041
CASTELLON/CASTELLO	3.981	862	930	403	905	881
VALENCIA	14.071	2.712	3.645	1.304	2.346	4.064
COM. VALENCIANA	30.593	4.965	7.157	2.898	5.587	9.986
BADAJOS	7.683	1.637	2.011	683	790	2.562
CACERES	3.628	850	1.138	421	385	834
EXTREMADURA	11.311	2.487	3.149	1.104	1.175	3.396
CORUÑA A	7.172	614	1.355	898	1.545	2.760
LUGO	1.885	180	360	274	398	673
OURENSE	2.220	216	415	250	421	918
PONTEVEDRA	7.249	619	1.206	782	1.455	3.187
GALICIA	18.526	1.629	3.336	2.204	3.819	7.538
COM. DE MADRID	27.145	4.791	7.269	2.454	4.991	7.640
REGION DE MURCIA	11.758	1.822	2.845	1.040	1.925	4.126
COM. FORAL DE NAVARRA	3.339	609	884	330	762	754
ARABA/ALAVA	2.889	359	612	409	918	591
BIZKAIA	9.798	1.075	2.294	1.231	2.432	2.766
GIPUZKOA	4.409	604	1.105	579	1.145	976
PAIS VASCO	17.096	2.038	4.011	2.219	4.495	4.333
LA RIOJA	1.347	192	303	171	353	328
CEUTA	2.623	552	768	262	574	467
MELILLA	2.563	547	745	189	553	529
TOTAL	361.797	57.237	96.995	36.033	59.261	112.271

PARO REGISTRADO (COLECTIVO SIN EMPLEO ANTERIOR) SEGÚN TRAMOS DE EDAD. HOMBRES

PROVINCIA

AUTONOMÍA	TOTAL	<20 AÑOS	20-24 AÑOS	25-29 AÑOS	30-44 AÑOS	>44 AÑOS
ALMERIA	2.962	710	1.166	324	304	458
CADIZ	8.039	1.838	3.621	968	638	974
CORDOBA	4.184	1.150	1.820	490	329	395
GRANADA	4.628	1.155	1.959	613	416	485
HUELVA	2.019	599	838	207	134	241
JAEN	2.619	671	1.265	334	176	173
MALAGA	7.528	1.938	2.727	717	800	1.346
SEVILLA	10.226	2.443	4.699	1.039	840	1.205
ANDALUCIA	42.205	10.504	18.095	4.692	3.637	5.277
HUESCA	344	111	129	34	33	37
TERUEL	174	55	66	24	16	13
ZARAGOZA	2.326	694	893	223	198	318
ARAGON	2.844	860	1.088	281	247	368
PRINCIPADO DE ASTURIAS	3.202	591	1.179	461	484	487
ILLES BALEARS	1.201	463	372	65	112	189
PALMAS LAS	2.427	311	1.007	401	247	461
STA. CRUZ DE TENERIFE	2.107	218	873	339	230	447
CANARIAS	4.534	529	1.880	740	477	908
CANTABRIA	1.422	233	554	185	212	238
ALBACETE	1.122	305	444	138	81	154
CIUDAD REAL	1.589	495	690	174	83	147
CUENCA	388	100	151	44	28	65
GUADALAJARA	374	124	157	31	21	41
TOLEDO	2.082	714	867	145	106	250
CASTILLA-LA MANCHA	5.555	1.738	2.309	532	319	657
AVILA	608	189	246	64	43	66
BURGOS	827	240	329	88	88	82
LEON	1.551	380	640	214	150	167
PALENCIA	426	151	151	51	29	44
SALAMANCA	1.192	327	422	152	109	182
SEGOVIA	314	131	102	29	22	30
SORIA	173	60	76	11	11	15
VALLADOLID	1.563	414	573	165	194	217
ZAMORA	530	149	214	60	41	66
CASTILLA Y LEON	7.184	2.041	2.753	834	687	869
BARCELONA	8.055	2.980	2.807	597	762	909
GIRONA	806	295	246	49	101	115
LLEIDA	369	133	128	29	30	49
TARRAGONA	1.096	479	374	56	85	102
CATALUÑA	10.326	3.887	3.555	731	978	1.175
ALICANTE/ALACANT	3.607	812	1.334	410	373	678
CASTELLON/CASTELLO	1.252	500	450	96	81	125
VALENCIA	4.764	1.608	1.764	460	428	504
COM. VALENCIANA	9.623	2.920	3.548	966	882	1.307
BADAJOS	2.432	907	901	239	174	211
CACERES	1.337	491	480	155	95	116
EXTREMADURA	3.769	1.398	1.381	394	269	327
CORUÑA A	2.394	342	653	356	454	589
LUGO	641	109	167	99	97	169
OURENSE	720	135	182	99	135	169
PONTEVEDRA	2.125	371	552	304	380	518
GALICIA	5.880	957	1.554	858	1.066	1.445
COM. DE MADRID	10.305	2.669	3.794	960	1.248	1.634
REGION DE MURCIA	3.463	968	1.309	313	264	609
COM. FORAL DE NAVARRA	1.101	353	388	80	139	141
ARABA/ALAVA	872	208	275	103	159	127
BIZKAIA	3.550	569	1.148	514	695	624
GIPUZKOA	1.570	331	548	194	277	220
PAIS VASCO	5.992	1.108	1.971	811	1.131	971
LA RIOJA	327	99	117	42	38	31
CEUTA	992	291	346	88	160	107
MELILLA	828	263	349	49	68	99
TOTAL	120.753	31.872	46.542	13.082	12.418	16.839

PARO REGISTRADO (COLECTIVO SIN EMPLEO ANTERIOR) SEGÚN TRAMOS DE EDAD. MUJERES

PROVINCIA

AUTONOMÍA	TOTAL	<20 AÑOS	20-24 AÑOS	25-29 AÑOS	30-44 AÑOS	>44 AÑOS
ALMERIA	5.172	499	1.210	640	1.036	1.787
CADIZ	20.800	1.520	3.810	1.521	3.247	10.702
CORDOBA	7.521	954	2.333	694	868	2.672
GRANADA	7.306	988	2.024	926	1.156	2.212
HUELVA	3.530	481	836	323	429	1.461
JAEN	5.756	673	1.796	586	650	2.051
MALAGA	14.715	1.533	2.835	1.124	2.555	6.668
SEVILLA	19.220	2.097	5.141	1.589	2.474	7.919
ANDALUCIA	84.020	8.745	19.985	7.403	12.415	35.472
HUESCA	676	95	139	67	218	157
TERUEL	424	58	100	51	110	105
ZARAGOZA	4.413	552	924	468	1.078	1.391
ARAGON	5.513	705	1.163	586	1.406	1.653
PRINCIPADO DE ASTURIAS	5.364	435	1.134	651	1.242	1.902
ILLES BALEARS	1.887	351	412	154	398	572
PALMAS LAS	5.049	251	1.062	476	557	2.703
STA. CRUZ DE TENERIFE	4.113	172	871	481	540	2.049
CANARIAS	9.162	423	1.933	957	1.097	4.752
CANTABRIA	2.472	176	488	237	548	1.023
ALBACETE	2.748	274	610	197	373	1.294
CIUDAD REAL	3.937	498	1.100	345	552	1.442
CUENCA	865	96	220	95	134	320
GUADALAJARA	861	108	214	72	199	268
TOLEDO	4.303	574	1.109	369	709	1.542
CASTILLA-LA MANCHA	12.714	1.550	3.253	1.078	1.967	4.866
AVILA	1.344	133	277	160	282	492
BURGOS	1.434	182	361	201	290	400
LEON	2.974	322	670	377	583	1.022
PALENCIA	980	131	234	92	169	354
SALAMANCA	2.350	260	508	249	350	983
SEGOVIA	681	90	155	98	153	185
SORIA	307	49	83	34	74	67
VALLADOLID	3.261	404	692	300	596	1.269
ZAMORA	1.252	128	292	126	237	469
CASTILLA Y LEON	14.583	1.699	3.272	1.637	2.734	5.241
BARCELONA	15.479	1.986	2.382	1.376	4.215	5.520
GIRONA	2.121	228	212	205	714	762
LLEIDA	986	101	152	97	347	289
TARRAGONA	2.722	360	357	260	791	954
CATALUÑA	21.308	2.675	3.103	1.938	6.067	7.525
ALICANTE/ALACANT	8.934	579	1.248	781	1.963	4.363
CASTELLON/CASTELLO	2.729	362	480	307	824	756
VALENCIA	9.307	1.104	1.881	844	1.918	3.560
COM. VALENCIANA	20.970	2.045	3.609	1.932	4.705	8.679
BADAJOS	5.251	730	1.110	444	616	2.351
CACERES	2.291	359	658	266	290	718
EXTREMADURA	7.542	1.089	1.768	710	906	3.069
CORUÑA A	4.778	272	702	542	1.091	2.171
LUGO	1.244	71	193	175	301	504
OURENSE	1.500	81	233	151	286	749
PONTEVEDRA	5.124	248	654	478	1.075	2.669
GALICIA	12.646	672	1.782	1.346	2.753	6.093
COM. DE MADRID	16.840	2.122	3.475	1.494	3.743	6.006
REGION DE MURCIA	8.295	854	1.536	727	1.661	3.517
COM. FORAL DE NAVARRA	2.238	256	496	250	623	613
ARABA/ALAVA	2.017	151	337	306	759	464
BIZKAIA	6.248	506	1.146	717	1.737	2.142
GIPUZKOA	2.839	273	557	385	868	756
PAIS VASCO	11.104	930	2.040	1.408	3.364	3.362
LA RIOJA	1.020	93	186	129	315	297
CEUTA	1.631	261	422	174	414	360
MELILLA	1.735	284	396	140	485	430
TOTAL	241.044	25.365	50.453	22.951	46.843	95.432

SEPTIEMBRE 2015

PARO REGISTRADO (EXTRANJEROS) SEGÚN SECTOR DE ACTIVIDAD ECONÓMICA POR CC.AA Y PROVINCIAS

PROVINCIA	TOTAL	AGRICULTURA	INDUSTRIA	CONSTRUCCIÓN	SERVICIOS	SIN EMPLEO ANTERIOR
AUTONOMÍA						
ALMERIA	17.314	5.519	416	1.478	7.588	2.313
CADIZ	5.190	272	187	450	2.915	1.366
CORDOBA	2.596	648	129	126	1.170	523
GRANADA	7.076	1.488	230	584	3.558	1.216
HUELVA	4.148	2.166	94	152	1.345	391
JAEN	2.045	587	80	92	926	360
MALAGA	17.837	906	544	2.242	10.714	3.431
SEVILLA	7.820	977	333	493	4.479	1.538
ANDALUCIA	64.026	12.563	2.013	5.617	32.695	11.138
HUESCA	2.764	834	127	222	1.248	333
TERUEL	1.717	289	193	269	749	217
ZARAGOZA	13.969	2.146	927	1.670	7.169	2.057
ARAGON	18.450	3.269	1.247	2.161	9.166	2.607
PRINCIPADO DE ASTURIAS	6.116	378	294	743	3.438	1.263
ILLES BALEARS	10.147	409	369	2.313	6.127	929
PALMAS LAS	9.435	276	209	929	7.428	593
STA. CRUZ DE TENERIFE	7.722	220	209	681	6.161	451
CANARIAS	17.157	496	418	1.610	13.589	1.044
CANTABRIA	4.043	143	177	557	2.481	685
ALBACETE	2.774	811	171	166	1.250	376
CIUDAD REAL	4.545	1.071	246	412	2.275	541
CUENCA	2.329	559	159	255	1.163	193
GUADALAJARA	3.551	222	235	529	2.153	412
TOLEDO	8.409	1.144	624	1.060	4.534	1.047
CASTILLA-LA MANCHA	21.608	3.807	1.435	2.422	11.375	2.569
AVILA	2.003	137	68	353	804	641
BURGOS	3.043	400	270	402	1.480	491
LEON	2.614	347	200	288	1.230	549
PALENCIA	777	118	21	62	394	182
SALAMANCA	1.633	118	80	176	925	334
SEGOVIA	2.070	419	81	262	933	375
SORIA	798	106	73	83	366	170
VALLADOLID	2.874	685	118	297	1.291	483
ZAMORA	879	156	59	77	409	178
CASTILLA Y LEON	16.691	2.486	970	2.000	7.832	3.403
BARCELONA	62.310	2.477	4.401	10.992	35.162	9.278
GIRONA	12.863	1.028	891	2.240	6.852	1.852
LLEIDA	7.835	2.211	510	772	3.598	744
TARRAGONA	13.645	1.947	893	2.115	6.715	1.975
CATALUÑA	96.653	7.663	6.695	16.119	52.327	13.849
ALICANTE/ALACANT	25.898	2.359	1.435	3.675	15.684	2.745
CASTELLON/CASTELLO	14.123	1.222	1.045	2.219	7.797	1.840
VALENCIA	28.106	2.817	1.933	2.826	17.475	3.055
COM. VALENCIANA	68.127	6.398	4.413	8.720	40.956	7.640
BADAJOS	2.482	517	71	120	1.383	391
CACERES	1.671	370	68	114	833	286
EXTREMADURA	4.153	887	139	234	2.216	677
CORUÑA A	3.589	254	180	343	2.036	776
LUGO	1.488	161	80	153	785	309
OURENSE	1.616	139	182	178	795	322
PONTEVEDRA	3.966	279	260	343	2.232	852
GALICIA	10.659	833	702	1.017	5.848	2.259
COM. DE MADRID	73.038	1.495	3.764	14.308	47.269	6.202
REGION DE MURCIA	17.336	3.587	936	1.338	9.106	2.369
COM. FORAL DE NAVARRA	7.075	982	688	724	3.359	1.322
ARABA/ALAVA	5.594	406	357	652	2.695	1.484
BIZKAIA	10.633	538	801	1.345	5.322	2.627
GIPUZKOA	6.637	441	481	698	3.267	1.750
PAIS VASCO	22.864	1.385	1.639	2.695	11.284	5.861
LA RIOJA	3.657	631	451	356	1.578	641
CEUTA	1.573	28	35	167	846	497
MELILLA	3.005	107	50	493	1.615	740
TOTAL	466.378	47.547	26.435	63.594	263.107	65.695

ANEXO 2

**CONTRATOS
REGISTRADOS**

SEPTIEMBRE 2015

CONTRATOS

	MES	VARIACIÓN			
		MENSUAL		ANUAL	
		ABSOLUTA	RELATIVA	ABSOLUTA	RELATIVA
TOTAL CONTRATOS	1.795.742	547.596	43,87	161.298	9,87
CONTRATOS INDEFINIDOS*	152.928	72.638	90,47	14.385	10,38
CONTRATOS TEMPORALES	1.642.814	474.958	40,67	146.913	9,82

CONTRATOS POR COMUNIDADES AUTÓNOMAS

COMUNIDADES AUTÓNOMAS	MES	VARIACIÓN			
		MENSUAL		ANUAL	
		ABSOLUTA	RELATIVA	ABSOLUTA	RELATIVA
ANDALUCIA	389.154	121.737	45,52	24.827	6,81
ARAGON	49.667	9.707	24,29	3.102	6,66
PRINCIPADO DE ASTURIAS	28.654	2.822	10,92	2.576	9,88
ILLES BALEARS	38.916	4.340	12,55	7.827	25,18
CANARIAS	65.322	8.032	14,02	4.935	8,17
CANTABRIA	19.153	823	4,49	969	5,33
CASTILLA-LA MANCHA	118.499	60.132	103,02	5.237	4,62
CASTILLA Y LEON	87.490	22.446	34,51	5.978	7,33
CATALUÑA	247.158	67.907	37,88	21.441	9,50
COM. VALENCIANA	157.671	51.454	48,44	11.798	8,09
EXTREMADURA	64.150	13.105	25,67	4.308	7,20
GALICIA	87.553	11.589	15,26	7.193	8,95
COM. DE MADRID	215.992	87.673	68,32	26.796	14,16
REGION DE MURCIA	72.054	27.174	60,55	10.152	16,40
COM. FORAL DE NAVARRA	36.598	10.416	39,78	5.408	17,34
PAIS VASCO	89.136	34.864	64,24	10.971	14,04
LA RIOJA	24.333	12.533	106,21	7.599	45,41
CEUTA	1.565	371	31,07	-145	-8,48
MELILLA	1.857	370	24,88	344	22,74
ZONA EXTRANJERA	820	101	14,05	-18	-2,15
TOTAL	1.795.742	547.596	43,87	161.298	9,87

(*) Incluye contratos convertidos en indefinidos

CONTRATOS INDEFINIDOS INICIALES Y CONVERSIONES

	TOTAL	VARIACIÓN			
		MENSUAL		ANUAL	
		ABSOLUTA	RELATIVA	ABSOLUTA	RELATIVA
INDEFINIDOS (Bonif./no Bonif.)	108.163	55.929	107,07	8.048	8,04
INDEF. PERS. CON DISCAPACIDAD	860	442	105,74	108	14,36
TOTAL INDEFINIDOS INICIALES	109.023	56.371	107,06	8.156	8,09
CONVERSIONES	43.905	16.267	58,86	6.229	16,53
TOTAL	152.928	72.638	90,47	14.385	10,38

CONTRATOS SEGÚN TIPO DE CONTRATACIÓN POR COMUNIDADES AUTÓNOMAS

COMUNIDADES AUTÓNOMAS	TOTAL	INDEFINIDOS					TEMPORALES
		TOTAL	INDEF.(Bonif./no Bonif.)	PERS. CON DISCAPACIDAD	CONVERSIÓN	% S/TOT. NAC.INDF.	
ANDALUCIA	389.154	15.917	10.400	85	5.432	10,41	373.237
ARAGON	49.667	4.078	2.769	22	1.287	2,67	45.589
PRINCIPADO DE ASTURIAS	28.654	2.014	1.371	25	618	1,32	26.640
ILLES BALEARS	38.916	5.737	2.451	15	3.271	3,75	33.179
CANARIAS	65.322	7.068	4.573	34	2.461	4,62	58.254
CANTABRIA	19.153	1.306	888	19	399	0,85	17.847
CASTILLA-LA MANCHA	118.499	4.224	2.738	45	1.441	2,76	114.275
CASTILLA Y LEON	87.490	5.714	3.971	39	1.704	3,74	81.776
CATALUÑA	247.158	32.725	23.725	168	8.832	21,40	214.433
COM. VALENCIANA	157.671	14.674	10.043	98	4.533	9,60	142.997
EXTREMADURA	64.150	1.611	1.087	18	506	1,05	62.539
GALICIA	87.553	6.097	3.974	59	2.064	3,99	81.456
COM. DE MADRID	215.992	36.739	29.443	149	7.147	24,02	179.253
REGION DE MURCIA	72.054	5.118	3.597	42	1.479	3,35	66.936
COM. FORAL DE NAVARRA	36.598	1.889	1.251	9	629	1,24	34.709
PAIS VASCO	89.136	6.550	4.944	19	1.587	4,28	82.586
LA RIOJA	24.333	1.121	754	10	357	0,73	23.212
CEUTA	1.565	125	78		47	0,08	1.440
MELILLA	1.857	138	85	4	49	0,09	1.719
ZONA EXTRANJERA	820	83	21		62	0,05	737
TOTAL	1.795.742	152.928	108.163	860	43.905	100,00	1.642.814

SEPTIEMBRE 2015

EVOLUCIÓN DE LOS CONTRATOS

	AÑO 2014		AÑO 2015		VARIACIÓN ANUAL			
	MES	ACUMULADO	MES	ACUMULADO	MES		ACUMULADO	
					ABSOLUTA	RELATIVA	ABSOLUTA	RELATIVA
ENERO	1.259.240	1.259.240	1.367.795	1.367.795	108.555	8,62	108.555	8,62
FEBRERO	1.090.879	2.350.119	1.226.950	2.594.745	136.071	12,47	244.626	10,41
MARZO	1.216.637	3.566.756	1.441.775	4.036.520	225.138	18,50	469.764	13,17
ABRIL	1.296.529	4.863.285	1.440.381	5.476.901	143.852	11,10	613.616	12,62
MAYO	1.458.577	6.321.862	1.573.293	7.050.194	114.716	7,86	728.332	11,52
JUNIO	1.518.873	7.840.735	1.726.117	8.776.311	207.244	13,64	935.576	11,93
JULIO	1.645.236	9.485.971	1.795.713	10.572.024	150.477	9,15	1.086.053	11,45
AGOSTO	1.135.109	10.621.080	1.248.146	11.820.170	113.037	9,96	1.199.090	11,29
SEPTIEMBRE	1.634.444	12.255.524	1.795.742	13.615.912	161.298	9,87	1.360.388	11,10
OCTUBRE	1.702.152	13.957.676						
NOVIEMBRE	1.385.351	15.343.027						
DICIEMBRE	1.384.062	16.727.089						

EVOLUCIÓN DE LOS CONTRATOS INDEFINIDOS *

	AÑO 2014		AÑO 2015		VARIACIÓN ANUAL			
	MES	ACUMULADO	MES	ACUMULADO	MES		ACUMULADO	
					ABSOLUTA	RELATIVA	ABSOLUTA	RELATIVA
ENERO	98.366	98.366	120.239	120.239	21.873	22,24	21.873	22,24
FEBRERO	97.804	196.170	120.281	240.520	22.477	22,98	44.350	22,61
MARZO	113.481	309.651	144.291	384.811	30.810	27,15	75.160	24,27
ABRIL	122.621	432.272	123.459	508.270	838	0,68	75.998	17,58
MAYO	115.935	548.207	124.605	632.875	8.670	7,48	84.668	15,44
JUNIO	110.258	658.465	126.856	759.731	16.598	15,05	101.266	15,38
JULIO	114.071	772.536	123.839	883.570	9.768	8,56	111.034	14,37
AGOSTO	72.955	845.491	80.290	963.860	7.335	10,05	118.369	14,00
SEPTIEMBRE	138.543	984.034	152.928	1.116.788	14.385	10,38	132.754	13,49
OCTUBRE	148.876	1.132.910						
NOVIEMBRE	117.568	1.250.478						
DICIEMBRE	99.853	1.350.331						

EVOLUCIÓN DE LOS CONTRATOS TEMPORALES

	AÑO 2014		AÑO 2015		VARIACIÓN ANUAL			
	MES	ACUMULADO	MES	ACUMULADO	MES		ACUMULADO	
					ABSOLUTA	RELATIVA	ABSOLUTA	RELATIVA
ENERO	1.160.874	1.160.874	1.247.556	1.247.556	86.682	7,47	86.682	7,47
FEBRERO	993.075	2.153.949	1.106.669	2.354.225	113.594	11,44	200.276	9,30
MARZO	1.103.156	3.257.105	1.297.484	3.651.709	194.328	17,62	394.604	12,12
ABRIL	1.173.908	4.431.013	1.316.922	4.968.631	143.014	12,18	537.618	12,13
MAYO	1.342.642	5.773.655	1.448.688	6.417.319	106.046	7,90	643.664	11,15
JUNIO	1.408.615	7.182.270	1.599.261	8.016.580	190.646	13,53	834.310	11,62
JULIO	1.531.165	8.713.435	1.671.874	9.688.454	140.709	9,19	975.019	11,19
AGOSTO	1.062.154	9.775.589	1.167.856	10.856.310	105.702	9,95	1.080.721	11,06
SEPTIEMBRE	1.495.901	11.271.490	1.642.814	12.499.124	146.913	9,82	1.227.634	10,89
OCTUBRE	1.553.276	12.824.766						
NOVIEMBRE	1.267.783	14.092.549						
DICIEMBRE	1.284.209	15.376.758						

(*) Incluye contratos convertidos en indefinidos

SEPTIEMBRE 2015

CONTRATOS INDEFINIDOS POR TIPO DE JORNADA Y MODALIDAD

	TOTAL	VARIACIÓN			
		MENSUAL		ANUAL	
		ABSOLUTA	RELATIVA	ABSOLUTA	RELATIVA
JORNADA A TIEMPO COMPLETO:					
INDEFINIDO (Bonif. / No Bonif.)	55.205	24.063	77,27	4.060	7,94
INDEFINIDOS PERSONAS CON DISCAPACIDAD	486	214	78,68	88	22,11
TOTAL INDEFINIDOS INICIALES	55.691	24.277	77,28	4.148	8,05
CONVERTIDOS EN INDEFINIDOS	26.185	9.660	58,46	4.526	20,90
TOTAL	81.876	33.937	70,79	8.674	11,85
JORNADA A TIEMPO PARCIAL:					
INDEFINIDO (Bonif. / No Bonif.)	35.496	19.409	120,65	2.163	6,49
INDEFINIDOS PERSONAS CON DISCAPACIDAD	280	155	124,00	73	35,27
TOTAL INDEFINIDOS INICIALES	35.776	19.564	120,68	2.236	6,67
CONVERTIDOS EN INDEFINIDOS	14.599	5.161	54,68	264	1,84
TOTAL	50.375	24.725	96,39	2.500	5,22
FIJOS DISCONTINUOS:					
INDEFINIDO (Bonif. / No Bonif.)	17.462	12.457	248,89	1.825	11,67
INDEFINIDOS PERSONAS CON DISCAPACIDAD	94	73	347,62	-53	-36,05
TOTAL INDEFINIDOS INICIALES	17.556	12.530	249,30	1.772	11,23
CONVERTIDOS EN INDEFINIDOS	3.121	1.446	86,33	1.439	85,55
TOTAL	20.677	13.976	208,57	3.211	18,38
TOTAL	152.928	72.638	90,47	14.385	10,38

CONTRATOS INDEFINIDOS POR MODALIDAD

	TOTAL	VARIACIÓN			
		MENSUAL		ANUAL	
		ABSOLUTA	RELATIVA	ABSOLUTA	RELATIVA
INDEFINIDOS (Bonif./no Bonif.)	108.163	55.929	107,07	8.048	8,04
INDEFINIDOS PERSONAS CON DISCAPACIDAD	860	442	51,40	108	14,36
TOTAL INDEFINIDOS INICIALES	109.023	56.371	51,71	8.156	8,09
CONVERSIONES	43.905	16.267	37,05	6.229	16,53
TOTAL	152.928	72.638	90,47	14.385	10,38

CONVERTIDOS EN INDEFINIDOS SEGÚN CONTRATOS DE ORIGEN

OBRA O SERVICIO	9.561	3.988	71,56	1.435	17,66
EVENTUAL CIRCUN. PRODUCCIÓN	29.657	9.904	50,14	3.651	14,04
INTERINIDAD	1.183	456	62,72	275	30,29
TEMPORAL PERS. CON DISCAPACIDAD	310	122	64,89	22	7,64
SUSTITUCIÓN JUBILACIÓN 64 AÑOS	16	14	700,00	-3	-15,79
PRÁCTICAS	2.206	1.442	188,74	665	43,15
RELEVO	378	169	80,86	-111	-22,70
FORMACIÓN	576	173	42,93	292	102,82
OTROS CONTRATOS	18	-1	-5,26	3	20,00
TOTAL	43.905	16.267	58,86	6.229	16,53

SEPTIEMBRE 2015

CONTRATOS INDEFINIDOS POR SEXO, EDAD Y SECTOR DE ACTIVIDAD ECONÓMICA

	TOTAL	VARIACIÓN			
		MENSUAL		ANUAL	
		ABSOLUTA	RELATIVA	ABSOLUTA	RELATIVA
POR SEXO Y EDAD					
HOMBRES					
< 25 años	9.773	4.263	77,37	1.832	23,07
25 - 44 años	49.651	21.184	74,42	4.059	8,90
>= 45 años	17.065	7.078	70,87	1.886	12,43
TOTAL	76.489	32.525	73,98	7.777	11,32
MUJERES					
< 25 años	10.095	4.795	90,47	1.334	15,23
25 - 44 años	48.953	25.932	112,64	3.628	8,00
>= 45 años	17.391	9.386	117,25	1.646	10,45
TOTAL	76.439	40.113	110,43	6.608	9,46
AMBOS SEXOS					
< 25 años	19.868	9.058	83,79	3.166	18,96
25 - 44 años	98.604	47.116	91,51	7.687	8,45
>= 45 años	34.456	16.464	91,51	3.532	11,42
TOTAL	152.928	72.638	90,47	14.385	10,38
SECTOR					
AGRICULTURA	4.211	1.789	73,86	90	2,18
INDUSTRIA	13.829	6.515	89,08	405	3,02
CONSTRUCCIÓN	7.628	2.271	42,39	716	10,36
SERVICIOS	127.260	62.063	95,19	13.174	11,55
TOTAL	152.928	72.638	90,47	14.385	10,38

CONTRATOS INDEFINIDOS (CONVERSIONES) POR SEXO, EDAD Y SECTOR DE ACTIVIDAD ECONÓMICA

	TOTAL	VARIACIÓN			
		MENSUAL		ANUAL	
		ABSOLUTA	RELATIVA	ABSOLUTA	RELATIVA
POR SEXO Y EDAD					
HOMBRES					
< 25 años	2.986	1.251	72,10	724	32,01
25 - 44 años	16.087	5.546	52,61	2.110	15,10
>= 45 años	4.709	1.488	46,20	903	23,73
TOTAL	23.782	8.285	53,46	3.737	18,64
MUJERES					
< 25 años	2.880	1.174	68,82	541	23,13
25 - 44 años	13.966	5.456	64,11	1.487	11,92
>= 45 años	3.277	1.352	70,23	464	16,49
TOTAL	20.123	7.982	65,74	2.492	14,13
AMBOS SEXOS					
< 25 años	5.866	2.425	70,47	1.265	27,49
25 - 44 años	30.053	11.002	57,75	3.597	13,60
>= 45 años	7.986	2.840	55,19	1.367	20,65
TOTAL	43.905	16.267	58,86	6.229	16,53
SECTOR					
AGRICULTURA	767	122	18,91	80	11,64
INDUSTRIA	5.316	2.039	62,22	521	10,87
CONSTRUCCIÓN	2.479	695	38,96	453	22,36
SERVICIOS	35.343	13.411	61,15	5.175	17,15
TOTAL	43.905	16.267	58,86	6.229	16,53

SEPTIEMBRE 2015

CONTRATOS INDEFINIDOS SEGÚN MODALIDAD POR EDAD, SEXO Y SECTOR DE ACTIVIDAD ECONÓMICA

TIPO DE CONTRATO	TOTAL		EDAD DEL TRABAJADOR				
	MES	%	<20	20-24	25-29	30-44	>=45
INDEFINIDO (Bonif./No Bonif.)	108.163	70,73	2.076	11.878	18.344	49.773	26.092
INDEFINIDOS PERSONAS CON DISCAPACIDAD	860	0,56	10	38	74	360	378
TOTAL INDEFINIDOS INICIALES	109.023	71,29	2.086	11.916	18.418	50.133	26.470
CONVERTIDOS EN INDEFINIDOS	43.905	28,71	540	5.326	9.305	20.748	7.986
TOTAL	152.928	100,00	2.626	17.242	27.723	70.881	34.456

CONVERTIDOS EN INDEFINIDOS SEGÚN CONTRATOS DE ORIGEN

OBRA O SERVICIO	9.561	21,78	51	582	1.549	5.204	2.175
EVENT. CIRCUNST. PRODUCCIÓN	29.657	67,55	471	3.821	5.761	14.192	5.412
INTERINIDAD	1.183	2,69	7	126	281	580	189
TEMP. PERSONAS CON DISCAPACIDAD	310	0,71		21	28	120	141
SUSTITUCIÓN JUBILACIÓN 64 AÑOS	16	0,04		1	4	10	1
PRÁCTICAS	2.206	5,02	3	557	1.335	299	12
RELEVO	378	0,86		13	83	233	49
FORMACIÓN	576	1,31	8	204	262	101	1
OTROS CONTRATOS	18	0,04		1	2	9	6
TOTAL	43.905	100,00	540	5.326	9.305	20.748	7.986

TIPO DE CONTRATO	TOTAL	SEXO		SECTOR DE ACTIVIDAD ECONÓMICA			
		HOMBRES	MUJERES	AGRICULTURA	INDUSTRIA	CONSTRUCCIÓN	SERVICIOS
INDEFINIDO (Bonif./No Bonif.)	108.163	52.192	55.971	3.431	8.426	5.103	91.203
INDEFINIDOS PERSONAS CON DISCAPACIDAD	860	515	345	13	87	46	714
TOTAL INDEFINIDOS INICIALES	109.023	52.707	56.316	3.444	8.513	5.149	91.917
CONVERTIDOS EN INDEFINIDOS	43.905	23.782	20.123	767	5.316	2.479	35.343
TOTAL	152.928	76.489	76.439	4.211	13.829	7.628	127.260

CONVERTIDOS EN INDEFINIDOS SEGÚN CONTRATOS DE ORIGEN:

OBRA O SERVICIO	9.561	5.493	4.068	363	1.208	1.235	6.755
EVENT. CIRCUNST. PRODUCCIÓN	29.657	15.942	13.715	386	3.494	1.128	24.649
INTERINIDAD	1.183	515	668	5	154	8	1.016
TEMP. PERSONAS CON DISCAPACIDAD	310	187	123	3	20	8	279
SUSTITUCIÓN JUBILACIÓN 64 AÑOS	16	5	11		1		15
PRÁCTICAS	2.206	1.087	1.119	3	269	55	1.879
RELEVO	378	213	165	1	91	12	274
FORMACIÓN	576	329	247	5	78	32	461
OTROS CONTRATOS	18	11	7	1	1	1	15
TOTAL	43.905	23.782	20.123	767	5.316	2.479	35.343

SEPTIEMBRE 2015

CONTRATOS TEMPORALES POR TIPO DE JORNADA Y MODALIDAD

	TOTAL	VARIACIÓN			
		MENSUAL		ANUAL	
		ABSOLUTA	RELATIVA	ABSOLUTA	RELATIVA
JORNADA A TIEMPO COMPLETO:					
OBRA O SERVICIO	519.573	184.185	54,92	39.529	8,23
EVENTUALES CIRCUNSTANCIAS DE LA PRODUCCIÓN	407.417	84.088	26,01	47.347	13,15
INTERINIDAD	90.268	10.910	13,75	2.890	3,31
JUBILACIÓN ESPECIAL 64 AÑOS	93	49	111,36	27	40,91
RELEVO	639	287	81,53	-21	-3,18
TEMPORAL PERS. CON DISCAPACIDAD	939	323	52,44	124	15,21
PRÁCTICAS	6.618	3.547	115,50	1.013	18,07
FORMACIÓN	15.237	5.404	54,96	3.431	29,06
OTROS CONTRATOS	12.194	3.758	44,55	1.349	12,44
TOTAL	1.052.978	292.551	38,47	95.689	10,00
JORNADA A TIEMPO PARCIAL:					
OBRA O SERVICIO	239.534	107.114	80,89	18.891	8,56
EVENTUALES CIRCUNSTANCIAS DE LA PRODUCCIÓN	284.328	61.700	27,71	28.342	11,07
INTERINIDAD	56.184	8.083	16,80	3.706	7,06
RELEVO	1.572	1.056	204,65	21	1,35
JUBILACIÓN PARCIAL	3.160	1.611	104,00	58	1,87
TEMPORAL PERS. CON DISCAPACIDAD	781	236	43,30	89	12,86
PRÁCTICAS	3.379	2.391	242,00	759	28,97
OTROS CONTRATOS	898	216	31,67	-642	-41,69
TOTAL	589.836	182.407	44,77	51.224	9,51
TOTAL	1.642.814	474.958	40,67	146.913	9,82

CONTRATOS TEMPORALES POR MODALIDAD

	TOTAL	VARIACIÓN			
		MENSUAL		ANUAL	
		ABSOLUTA	RELATIVA	ABSOLUTA	RELATIVA
OBRA O SERVICIO	759.107	291.299	62,27	58.420	8,34
EVENTUALES CIRCUNSTANCIAS DE LA PRODUCCIÓN	691.745	145.788	26,70	75.689	12,29
INTERINIDAD	146.452	18.993	14,90	6.596	4,72
JUBILACIÓN ESPECIAL 64 AÑOS	93	49	111,36	27	40,91
RELEVO	2.211	1.343	154,72	0	0,00
JUBILACIÓN PARCIAL	3.160	1.611	104,00	58	1,87
TEMPORAL PERS. CON DISCAPACIDAD	1.720	559	48,15	213	14,13
PRÁCTICAS	9.997	5.938	146,29	1.772	21,54
FORMACIÓN	15.237	5.404	54,96	3.431	29,06
OTROS CONTRATOS	13.092	3.974	43,58	707	5,71
TOTAL	1.642.814	474.958	40,67	146.913	9,82

CONTRATOS FORMATIVOS

	TOTAL	VARIACIÓN			
		MENSUAL		ANUAL	
		ABSOLUTA	RELATIVA	ABSOLUTA	RELATIVA
PRÁCTICAS	9.997	5.938	146,29	1.772	21,54
FORMACIÓN	15.237	5.404	54,96	3.431	29,06
TOTAL	25.234	11.342	81,64	5.203	25,97

EVOLUCIÓN DE LOS CONTRATOS

	VARIACIÓN RELATIVA			INDEFINIDOS				TEMPORALES			
	TOTAL	VARIACIÓN RELATIVA		TOTAL	% SOBRE TOTAL CONT.	VARIACIÓN RELATIVA		TOTAL	% SOBRE TOTAL CONT.	VARIACIÓN RELATIVA	
		MENSUAL	ANUAL			MENSUAL	ANUAL			MENSUAL	ANUAL
AÑO 2011											
ENERO	1.116.019	-6,20	6,26	102.733	9,21%	10,26	8,60	1.013.286	90,79%	-7,60	6,03
FEBRERO	1.011.418	-9,37	-1,63	94.363	9,33%	-8,15	-6,77	917.055	90,67%	-9,50	-1,07
MARZO	1.154.903	14,19	-2,89	111.118	9,62%	17,76	-5,78	1.043.785	90,38%	13,82	-2,58
ABRIL	1.067.046	-7,61	-1,06	96.242	9,02%	-13,39	-6,54	970.804	90,98%	-6,99	-0,49
MAYO	1.288.914	20,79	9,04	103.176	8,00%	7,20	-4,70	1.185.738	92,00%	22,14	10,42
JUNIO	1.312.519	1,83	1,15	94.924	7,23%	-8,00	-3,88	1.217.595	92,77%	2,69	1,56
JULIO	1.349.286	2,80	-3,43	89.911	6,66%	-5,28	-6,17	1.259.375	93,34%	3,43	-3,23
AGOSTO	1.061.303	-21,34	5,06	66.118	6,23%	-26,46	-1,09	995.185	93,77%	-20,98	5,49
SEPTIEMBRE	1.393.728	31,32	0,25	104.716	7,51%	58,38	-14,23	1.289.012	92,49%	29,52	1,64
OCTUBRE	1.294.801	-7,10	-3,81	97.265	7,51%	-7,12	-17,87	1.197.536	92,49%	-7,10	-2,45
NOVIEMBRE	1.217.830	-5,94	-3,15	83.919	6,89%	-13,72	-22,39	1.133.911	93,11%	-5,31	-1,34
DICIEMBRE	1.165.465	-4,30	-2,05	65.678	5,64%	-21,74	-29,51	1.099.787	94,36%	-3,01	0,29
AÑO 2012											
ENERO	1.042.194	-10,58	-6,62	78.364	7,52%	19,32	-23,72	963.830	92,48%	-12,36	-4,88
FEBRERO	989.988	-5,01	-2,12	96.448	9,74%	23,08	2,21	893.540	90,26%	-7,29	-2,56
MARZO	1.054.717	6,54	-8,67	117.531	11,14%	21,86	5,77	937.186	88,86%	4,88	-10,21
ABRIL	1.038.612	-1,53	-2,66	115.253	11,10%	-1,94	19,75	923.359	88,90%	-1,48	-4,89
MAYO	1.247.101	20,07	-3,24	126.489	10,14%	9,75	22,60	1.120.612	89,86%	21,36	-5,49
JUNIO	1.386.339	11,16	5,62	168.131	12,13%	32,92	77,12	1.218.208	87,87%	8,71	0,05
JULIO	1.526.758	10,13	13,15	230.460	15,09%	37,07	156,32	1.296.298	84,91%	6,41	2,93
AGOSTO	1.043.794	-31,63	-1,65	74.440	7,13%	-67,70	12,59	969.354	92,87%	-25,22	-2,60
SEPTIEMBRE	1.274.043	22,06	-8,59	117.683	9,24%	58,09	12,38	1.156.360	90,76%	19,29	-10,29
OCTUBRE	1.427.173	12,02	10,22	130.632	9,15%	11,00	34,31	1.296.541	90,85%	12,12	8,27
NOVIEMBRE	1.151.771	-19,30	-5,42	100.179	8,70%	-23,31	19,38	1.051.592	91,30%	-18,89	-7,26
DICIEMBRE	1.058.501	-8,10	-9,18	77.366	7,31%	-22,77	17,80	981.135	92,69%	-6,70	-10,79
AÑO 2013											
ENERO	1.101.819	4,09	5,72	100.609	9,13%	30,04	28,39	1.001.210	90,87%	2,05	3,88
FEBRERO	949.844	-13,79	-4,05	91.584	9,64%	-8,97	-5,04	858.260	90,36%	-14,28	-3,95
MARZO	969.627	2,08	-8,07	98.068	10,11%	7,08	-16,56	871.559	89,89%	1,55	-7,00
ABRIL	1.153.140	18,93	11,03	98.349	8,53%	0,29	-14,67	1.054.791	91,47%	21,02	14,23
MAYO	1.283.261	11,28	2,90	95.856	7,47%	-2,53	-24,22	1.187.405	92,53%	12,57	5,96
JUNIO	1.277.255	-0,47	-7,87	87.349	6,84%	-8,87	-48,05	1.189.906	93,16%	0,21	-2,32
JULIO	1.507.341	18,01	-1,27	96.338	6,39%	10,29	-58,20	1.411.003	93,61%	18,58	8,85
AGOSTO	1.043.166	-30,79	-0,06	62.454	5,99%	-35,17	-16,10	980.712	94,01%	-30,50	1,17
SEPTIEMBRE	1.392.429	33,48	9,29	107.136	7,69%	71,54	-8,96	1.285.293	92,31%	31,06	11,15
OCTUBRE	1.582.400	13,64	10,88	119.400	7,55%	11,45	-8,60	1.463.000	92,45%	13,83	12,84
NOVIEMBRE	1.241.479	-21,54	7,79	94.014	7,57%	-21,26	-6,15	1.147.465	92,43%	-21,57	9,12
DICIEMBRE	1.290.853	3,98	21,95	83.792	6,49%	-10,87	8,31	1.207.061	93,51%	5,19	23,03
AÑO 2014											
ENERO	1.259.240	-2,45	14,29	98.366	7,81%	17,39	-2,23	1.160.874	92,19%	-3,83	15,95
FEBRERO	1.090.879	-13,37	14,85	97.804	8,97%	-0,57	6,79	993.075	91,03%	-14,45	15,71
MARZO	1.216.637	11,53	25,47	113.481	9,33%	16,03	15,72	1.103.156	90,67%	11,08	26,57
ABRIL	1.296.529	6,57	12,43	122.621	9,46%	8,05	24,68	1.173.908	90,54%	6,41	11,29
MAYO	1.458.577	12,50	13,66	115.935	7,95%	-5,45	20,95	1.342.642	92,05%	14,37	13,07
JUNIO	1.518.873	4,13	18,92	110.258	7,26%	-4,90	26,23	1.408.615	92,74%	4,91	18,38
JULIO	1.645.236	8,32	9,15	114.071	6,93%	3,46	18,41	1.531.165	93,07%	8,70	8,52
AGOSTO	1.135.109	-31,01	8,81	72.955	6,43%	-36,04	16,81	1.062.154	93,57%	-30,63	8,30
SEPTIEMBRE	1.634.444	43,99	17,38	138.543	8,48%	89,90	29,32	1.495.901	91,52%	40,84	16,39
OCTUBRE	1.702.152	4,14	7,57	148.876	8,75%	7,46	24,69	1.553.276	91,25%	3,84	6,17
NOVIEMBRE	1.385.351	-18,61	11,59	117.568	8,49%	-21,03	25,05	1.267.783	91,51%	-18,38	10,49
DICIEMBRE	1.384.062	-0,09	7,22	99.853	7,21%	-15,07	19,17	1.284.209	92,79%	1,30	6,39
AÑO 2015											
ENERO	1.367.795	-1,18	8,62	120.239	8,79%	20,42	22,24	1.247.556	91,21%	-2,85	7,47
FEBRERO	1.226.950	-10,30	12,47	120.281	9,80%	0,03	22,98	1.106.669	90,20%	-11,29	11,44
MARZO	1.441.775	17,51	18,50	144.291	10,01%	19,96	27,15	1.297.484	89,99%	17,24	17,62
ABRIL	1.440.381	-0,10	11,10	123.459	8,57%	-14,44	0,68	1.316.922	91,43%	1,50	12,18
MAYO	1.573.293	9,23	7,86	124.605	7,92%	0,93	7,48	1.448.688	92,08%	10,01	7,90
JUNIO	1.726.117	9,71	13,64	126.856	7,35%	1,81	15,05	1.599.261	92,65%	10,39	13,53
JULIO	1.795.713	4,03	9,15	123.839	6,90%	-2,38	8,56	1.671.874	93,10%	4,54	9,19
AGOSTO	1.248.146	-30,49	9,96	80.290	6,43%	-35,17	10,05	1.167.856	93,57%	-30,15	9,95
SEPTIEMBRE	1.795.742	43,87	9,87	152.928	8,52%	90,47	10,38	1.642.814	91,48%	40,67	9,82
OCTUBRE											
NOVIEMBRE											
DICIEMBRE											

PERSONAS CONTRATADAS SEGÚN SEXO POR TIPO DE CONTRATO

	AMBOS SEXOS			HOMBRES			MUJERES		
	CONTRATOS	PERSONAS	MEDIA	CONTRATOS	PERSONAS	MEDIA	CONTRATOS	PERSONAS	MEDIA
TOTAL CONTRATOS	1.795.742	1.362.075	1,32	1.004.384	744.696	1,35	791.358	617.379	1,28
INDEFINIDOS	152.928	150.829	1,01	76.489	75.519	1,01	76.439	75.310	1,01
TEMPORALES	1.642.814	1.218.374	1,35	927.895	672.663	1,38	714.919	545.711	1,31
OBRA O SERVICIO	759.107	602.957	1,26	486.477	375.011	1,30	272.630	227.946	1,20
EVENTUAL CC PRODUCCION	691.745	505.583	1,37	375.106	267.670	1,40	316.639	237.913	1,33
INTERINIDAD	146.452	114.468	1,28	44.647	35.364	1,26	101.805	79.104	1,29
TEMPORAL PERS. CON DISCAPACIDAD	1.720	1.683	1,02	1.002	988	1,01	718	695	1,03
RELEVO	2.211	2.172	1,02	1.012	998	1,01	1.199	1.174	1,02
JUBILACION PARCIAL	3.160	3.135	1,01	1.845	1.835	1,01	1.315	1.300	1,01
SUSTITUCION POR JUBILACION 64 AÑOS	93	93	1,00	38	38	1,00	55	55	1,00
PRACTICAS	9.997	9.900	1,01	4.706	4.668	1,01	5.291	5.232	1,01
FORMACION	15.237	15.167	1,00	7.267	7.239	1,00	7.970	7.928	1,01
OTROS CONTRATOS	13.092	9.313	1,41	5.795	4.155	1,39	7.297	5.158	1,41

CONTRATOS POR CC.AA. Y PROVINCIAS

PROVINCIA AUTONOMÍA	TOTAL	VARIACIÓN			
		MENSUAL		ANUAL	
		ABSOLUTA	RELATIVA	ABSOLUTA	RELATIVA
ALMERIA	32.695	12.965	65,71	2.623	8,72
CADIZ	49.435	5.949	13,68	4.361	9,68
CORDOBA	38.298	12.425	48,02	1.863	5,11
GRANADA	37.670	10.564	38,97	1.859	5,19
HUELVA	33.609	12.357	58,15	2.866	9,32
JAEN	31.776	6.118	23,84	1.096	3,57
MALAGA	59.878	11.808	24,56	4.947	9,01
SEVILLA	105.793	49.551	88,10	5.212	5,18
ANDALUCIA	389.154	121.737	45,52	24.827	6,81
HUESCA	6.942	-161	-2,27	647	10,28
TERUEL	3.984	645	19,32	-122	-2,97
ZARAGOZA	38.741	9.223	31,25	2.577	7,13
ARAGON	49.667	9.707	24,29	3.102	6,66
PRINCIPADO DE ASTURIAS	28.654	2.822	10,92	2.576	9,88
ILLES BALEARS	38.916	4.340	12,55	7.827	25,18
PALMAS LAS	33.849	3.442	11,32	775	2,34
STA. CRUZ DE TENERIFE	31.473	4.590	17,07	4.160	15,23
CANARIAS	65.322	8.032	14,02	4.935	8,17
CANTABRIA	19.153	823	4,49	969	5,33
ALBACETE	25.076	10.532	72,41	1.386	5,85
CIUDAD REAL	40.206	26.372	190,63	-49	-0,12
CUENCA	11.946	6.565	122,00	-486	-3,91
GUADALAJARA	11.774	2.966	33,67	2.643	28,95
TOLEDO	29.497	13.697	86,69	1.743	6,28
CASTILLA-LA MANCHA	118.499	60.132	103,02	5.237	4,62
AVILA	5.153	1.070	26,21	263	5,38
BURGOS	13.481	3.981	41,91	1.004	8,05
LEON	13.145	3.331	33,94	209	1,62
PALENCIA	7.328	1.547	26,76	1.643	28,90
SALAMANCA	11.208	1.931	20,81	1.130	11,21
SEGOVIA	6.129	1.241	25,39	498	8,84
SORIA	3.124	216	7,43	256	8,93
VALLADOLID	21.761	7.142	48,85	518	2,44
ZAMORA	6.161	1.987	47,60	457	8,01
CASTILLA Y LEON	87.490	22.446	34,51	5.978	7,33
BARCELONA	185.263	62.688	51,14	13.684	7,98
GIRONA	23.167	4.201	22,15	3.584	18,30
LLEIDA	14.842	-3.171	-17,60	1.868	14,40
TARRAGONA	23.886	4.189	21,27	2.305	10,68
CATALUÑA	247.158	67.907	37,88	21.441	9,50
ALICANTE/ALACANT	53.698	18.817	53,95	3.922	7,88
CASTELLON/CASTELLO	16.805	3.028	21,98	1.898	12,73
VALENCIA	87.168	29.609	51,44	5.978	7,36
COM. VALENCIANA	157.671	51.454	48,44	11.798	8,09
BADAJOS	48.535	11.343	30,50	3.267	7,22
CACERES	15.615	1.762	12,72	1.041	7,14
EXTREMADURA	64.150	13.105	25,67	4.308	7,20
CORUÑA A	35.342	3.775	11,96	3.164	9,83
LUGO	9.333	-301	-3,12	-43	-0,46
OURENSE	7.551	1.156	18,08	880	13,19
PONTEVEDRA	35.327	6.959	24,53	3.192	9,93
GALICIA	87.553	11.589	15,26	7.193	8,95
COM. DE MADRID	215.992	87.673	68,32	26.796	14,16
REGION DE MURCIA	72.054	27.174	60,55	10.152	16,40
COM. FORAL DE NAVARRA	36.598	10.416	39,78	5.408	17,34
ARABA/ALAVA	20.659	10.978	113,40	5.662	37,75
BIZKAIA	43.903	16.236	58,68	4.130	10,38
GIPUZKOA	24.574	7.650	45,20	1.179	5,04
PAIS VASCO	89.136	34.864	64,24	10.971	14,04
LA RIOJA	24.333	12.533	106,21	7.599	45,41
CEUTA	1.565	371	31,07	-145	-8,48
MELILLA	1.857	370	24,88	344	22,74
ZONA EXTRANJERA	820	101	14,05	-18	-2,15
TOTAL	1.795.742	547.596	43,87	161.298	9,87

SEPTIEMBRE 2015

CONTRATOS INDEFINIDOS POR CC.AA. Y PROVINCIAS *

PROVINCIA AUTONOMÍA	TOTAL	VARIACIÓN			
		MENSUAL		ANUAL	
		ABSOLUTA	RELATIVA	ABSOLUTA	RELATIVA
ALMERIA	1.590	802	101,78	16	1,02
CADIZ	1.680	460	37,70	-605	-26,48
CORDOBA	1.327	756	132,40	202	17,96
GRANADA	1.687	973	136,27	153	9,97
HUELVA	783	283	56,60	135	20,83
JAEN	896	464	107,41	179	24,97
MALAGA	3.612	1.167	47,73	199	5,83
SEVILLA	4.342	2.368	119,96	455	11,71
ANDALUCIA	15.917	7.273	84,14	734	4,83
HUESCA	672	315	88,24	147	28,00
TERUEL	273	90	49,18	-40	-12,78
ZARAGOZA	3.133	1.600	104,37	-5	-0,16
ARAGON	4.078	2.005	96,72	102	2,57
PRINCIPADO DE ASTURIAS	2.014	775	62,55	155	8,34
ILLES BALEARS	5.737	2.541	79,51	2.187	61,61
PALMAS LAS	3.781	876	30,15	61	1,64
STA. CRUZ DE TENERIFE	3.287	759	30,02	154	4,92
CANARIAS	7.068	1.635	30,09	215	3,14
CANTABRIA	1.306	465	55,29	51	4,06
ALBACETE	700	194	38,34	-57	-7,53
CIUDAD REAL	837	414	97,87	5	0,60
CUENCA	521	245	88,77	68	15,01
GUADALAJARA	639	279	77,50	-6	-0,93
TOLEDO	1.527	726	90,64	198	14,90
CASTILLA-LA MANCHA	4.224	1.858	78,53	208	5,18
AVILA	294	115	64,25	25	9,29
BURGOS	950	360	61,02	134	16,42
LEON	1.001	332	49,63	-3	-0,30
PALENCIA	371	154	70,97	32	9,44
SALAMANCA	772	307	66,02	34	4,61
SEGOVIA	383	105	37,77	6	1,59
SORIA	211	79	59,85	36	20,57
VALLADOLID	1.456	542	59,30	79	5,74
ZAMORA	276	91	49,19	-1	-0,36
CASTILLA Y LEON	5.714	2.085	57,45	342	6,37
BARCELONA	26.454	14.609	123,33	3.373	14,61
GIRONA	2.859	1.076	60,35	183	6,84
LLEIDA	1.312	470	55,82	88	7,19
TARRAGONA	2.100	801	61,66	106	5,32
CATALUÑA	32.725	16.956	107,53	3.750	12,94
ALICANTE/ALACANT	4.912	2.258	85,08	-28	-0,57
CASTELLON/CASTELLO	1.848	577	45,40	-5	-0,27
VALENCIA	7.914	4.482	130,59	13	0,16
COM. VALENCIANA	14.674	7.317	99,46	-20	-0,14
BADAJOS	984	142	16,86	135	15,90
CACERES	627	167	36,30	113	21,98
EXTREMADURA	1.611	309	23,73	248	18,20
CORUÑA A	2.677	922	52,54	219	8,91
LUGO	843	378	81,29	91	12,10
OURENSE	514	125	32,13	-138	-21,17
PONTEVEDRA	2.063	790	62,06	-180	-8,02
GALICIA	6.097	2.215	57,06	-8	-0,13
COM. DE MADRID	36.739	19.420	112,13	4.754	14,86
REGION DE MURCIA	5.118	2.592	102,61	501	10,85
COM. FORAL DE NAVARRA	1.889	921	95,14	225	13,52
ARABA/ALAVA	1.010	587	138,77	152	17,72
BIZKAIA	3.483	1.990	133,29	414	13,49
GIPUZKOA	2.057	1.049	104,07	132	6,86
PAIS VASCO	6.550	3.626	124,01	698	11,93
LA RIOJA	1.121	561	100,18	229	25,67
CEUTA	125	-11	-8,09	-30	-19,35
MELILLA	138	55	66,27	30	27,78
ZONA EXTRANJERA	83	40	93,02	14	20,29
TOTAL	152.928	72.638	90,47	14.385	10,38

(*) Incluye contratos convertidos en indefinidos

CONTRATOS TEMPORALES POR CC.AA. Y PROVINCIAS

PROVINCIA AUTONOMÍA	TOTAL	VARIACIÓN			
		MENSUAL		ANUAL	
		ABSOLUTA	RELATIVA	ABSOLUTA	RELATIVA
ALMERIA	31.105	12.163	64,21	2.607	9,15
CADIZ	47.755	5.489	12,99	4.966	11,61
CORDOBA	36.971	11.669	46,12	1.661	4,70
GRANADA	35.983	9.591	36,34	1.706	4,98
HUELVA	32.826	12.074	58,18	2.731	9,07
JAEN	30.880	5.654	22,41	917	3,06
MALAGA	56.266	10.641	23,32	4.748	9,22
SEVILLA	101.451	47.183	86,94	4.757	4,92
ANDALUCIA	373.237	114.464	44,23	24.093	6,90
HUESCA	6.270	-476	-7,06	500	8,67
TERUEL	3.711	555	17,59	-82	-2,16
ZARAGOZA	35.608	7.623	27,24	2.582	7,82
ARAGON	45.589	7.702	20,33	3.000	7,04
PRINCIPADO DE ASTURIAS	26.640	2.047	8,32	2.421	10,00
ILLES BALEARS	33.179	1.799	5,73	5.640	20,48
PALMAS LAS	30.068	2.566	9,33	714	2,43
STA. CRUZ DE TENERIFE	28.186	3.831	15,73	4.006	16,57
CANARIAS	58.254	6.397	12,34	4.720	8,82
CANTABRIA	17.847	358	2,05	918	5,42
ALBACETE	24.376	10.338	73,64	1.443	6,29
CIUDAD REAL	39.369	25.958	193,56	-54	-0,14
CUENCA	11.425	6.320	123,80	-554	-4,62
GUADALAJARA	11.135	2.687	31,81	2.649	31,22
TOLEDO	27.970	12.971	86,48	1.545	5,85
CASTILLA-LA MANCHA	114.275	58.274	104,06	5.029	4,60
AVILA	4.859	955	24,46	238	5,15
BURGOS	12.531	3.621	40,64	870	7,46
LEON	12.144	2.999	32,79	212	1,78
PALENCIA	6.957	1.393	25,04	1.611	30,13
SALAMANCA	10.436	1.624	18,43	1.096	11,73
SEGOVIA	5.746	1.136	24,64	492	9,36
SORIA	2.913	137	4,94	220	8,17
VALLADOLID	20.305	6.600	48,16	439	2,21
ZAMORA	5.885	1.896	47,53	458	8,44
CASTILLA Y LEON	81.776	20.361	33,15	5.636	7,40
BARCELONA	158.809	48.079	43,42	10.311	6,94
GIRONA	20.308	3.125	18,19	3.401	20,12
LLEIDA	13.530	-3.641	-21,20	1.780	15,15
TARRAGONA	21.786	3.388	18,42	2.199	11,23
CATALUÑA	214.433	50.951	31,17	17.691	8,99
ALICANTE/ALACANT	48.786	16.559	51,38	3.950	8,81
CASTELLON/CASTELLO	14.957	2.451	19,60	1.903	14,58
VALENCIA	79.254	25.127	46,42	5.965	8,14
COM. VALENCIANA	142.997	44.137	44,65	11.818	9,01
BADAJOS	47.551	11.201	30,81	3.132	7,05
CACERES	14.988	1.595	11,91	928	6,60
EXTREMADURA	62.539	12.796	25,72	4.060	6,94
CORUÑA A	32.665	2.853	9,57	2.945	9,91
LUGO	8.490	-679	-7,41	-134	-1,55
OURENSE	7.037	1.031	17,17	1.018	16,91
PONTEVEDRA	33.264	6.169	22,77	3.372	11,28
GALICIA	81.456	9.374	13,00	7.201	9,70
COM. DE MADRID	179.253	68.253	61,49	22.042	14,02
REGION DE MURCIA	66.936	24.582	58,04	9.651	16,85
COM. FORAL DE NAVARRA	34.709	9.495	37,66	5.183	17,55
ARABA/ALAVA	19.649	10.391	112,24	5.510	38,97
BIZKAIA	40.420	14.246	54,43	3.716	10,12
GIPUZKOA	22.517	6.601	41,47	1.047	4,88
PAIS VASCO	82.586	31.238	60,84	10.273	14,21
LA RIOJA	23.212	11.972	106,51	7.370	46,52
CEUTA	1.440	382	36,11	-115	-7,40
MELILLA	1.719	315	22,44	314	22,35
ZONA EXTRANJERA	737	61	9,02	-32	-4,16
TOTAL	1.642.814	474.958	40,67	146.913	9,82

CONTRATOS POR CC.AA. Y PROVINCIAS. DATOS ACUMULADOS

PROVINCIA						
AUTONOMÍA	TOTAL	INDEFINIDOS *	% S / TOTAL	TEMPORALES	% S / TOTAL	
ALMERIA	210.448	10.060	4,78	200.388	95,22	
CADIZ	420.718	15.314	3,64	405.404	96,36	
CORDOBA	324.223	9.150	2,82	315.073	97,18	
GRANADA	340.282	11.763	3,46	328.519	96,54	
HUELVA	304.798	7.184	2,36	297.614	97,64	
JAEN	271.565	6.229	2,29	265.336	97,71	
MALAGA	508.074	30.953	6,09	477.121	93,91	
SEVILLA	706.356	28.743	4,07	677.613	95,93	
ANDALUCIA	3.086.464	119.396	3,87	2.967.068	96,13	
HUESCA	69.037	5.305	7,68	63.732	92,32	
TERUEL	30.651	2.444	7,97	28.207	92,03	
ZARAGOZA	285.852	23.260	8,14	262.592	91,86	
ZARAGON	385.540	31.009	8,04	354.531	91,96	
PRINCIPADO DE ASTURIAS	235.897	16.239	6,88	219.658	93,12	
ILLES BALEARS	358.996	41.942	11,68	317.054	88,32	
PALMAS LAS	273.723	29.243	10,68	244.480	89,32	
STA. CRUZ DE TENERIFE	245.299	26.092	10,64	219.207	89,36	
CANARIAS	519.022	55.335	10,66	463.687	89,34	
CANTABRIA	164.035	10.017	6,11	154.018	93,89	
ALBACETE	136.846	6.029	4,41	130.817	95,59	
CIUDAD REAL	144.827	6.037	4,17	138.790	95,83	
CUENCA	61.743	3.326	5,39	58.417	94,61	
GUADALAJARA	87.061	5.224	6,00	81.837	94,00	
TOLEDO	161.126	10.768	6,68	150.358	93,32	
CASTILLA-LA MANCHA	591.603	31.384	5,30	560.219	94,70	
AVILA	38.158	2.286	5,99	35.872	94,01	
BURGOS	94.003	7.097	7,55	86.906	92,45	
LEON	91.005	8.103	8,90	82.902	91,10	
PALENCIA	54.853	2.866	5,22	51.987	94,78	
SALAMANCA	80.744	5.799	7,18	74.945	92,82	
SEGOVIA	46.565	3.190	6,85	43.375	93,15	
SORIA	24.499	1.794	7,32	22.705	92,68	
VALLADOLID	144.824	11.644	8,04	133.180	91,96	
ZAMORA	38.124	2.239	5,87	35.885	94,13	
CASTILLA Y LEON	612.775	45.018	7,35	567.757	92,65	
BARCELONA	1.490.295	187.161	12,56	1.303.134	87,44	
GIRONA	199.262	24.533	12,31	174.729	87,69	
LLEIDA	130.110	10.505	8,07	119.605	91,93	
TARRAGONA	206.171	18.387	8,92	187.784	91,08	
CATALUÑA	2.025.838	240.586	11,88	1.785.252	88,12	
ALICANTE/ALACANT	424.856	38.018	8,95	386.838	91,05	
CASTELLON/CASTELLO	142.857	13.262	9,28	129.595	90,72	
VALENCIA	693.340	52.191	7,53	641.149	92,47	
COM. VALENCIANA	1.261.053	103.471	8,21	1.157.582	91,79	
BADAJOS	336.191	8.972	2,67	327.219	97,33	
CACERES	130.847	5.254	4,02	125.593	95,98	
EXTREMADURA	467.038	14.226	3,05	452.812	96,95	
CORUÑA A	273.951	21.434	7,82	252.517	92,18	
LUGO	74.755	6.151	8,23	68.604	91,77	
OURENSE	51.569	4.625	8,97	46.944	91,03	
PONTEVEDRA	262.852	16.728	6,36	246.124	93,64	
GALICIA	663.127	48.938	7,38	614.189	92,62	
COM. DE MADRID	1.569.167	252.597	16,10	1.316.570	83,90	
REGION DE MURCIA	645.546	40.085	6,21	605.461	93,79	
COM. FORAL DE NAVARRA	253.395	12.400	4,89	240.995	95,11	
ARABA/ALAVA	118.068	6.374	5,40	111.694	94,60	
BIZKAIA	327.224	23.607	7,21	303.617	92,79	
GIPUZKOA	186.902	14.452	7,73	172.450	92,27	
PAIS VASCO	632.194	44.433	7,03	587.761	92,97	
LA RIOJA	110.805	7.063	6,37	103.742	93,63	
CEUTA	11.970	1.120	9,36	10.850	90,64	
MELILLA	14.129	967	6,84	13.162	93,16	
ZONA EXTRANJERA	7.318	562	7,68	6.756	92,32	
TOTAL	13.615.912	1.116.788	8,20	12.499.124	91,80	

(*) Incluye contratos convertidos en indefinidos

PRESTACIONES

El número de solicitudes de prestaciones a nivel nacional registradas en el mes de agosto de 2015 ascendió a 598.591, lo que representa un 6,6 % menos que el mismo mes del año anterior.

Las altas tramitadas han sido 585.059 lo que supone un descenso del 8,0 % sobre el mes de agosto de 2014.

El plazo medio de reconocimiento del mes de agosto de 2015 ha sido de 1,9 días, un 27,5% más que el mismo mes del año anterior.

Los beneficiarios existentes a final del mes fueron 2.264.215 con una disminución respecto al mismo mes del año anterior del 10,4%.

La cobertura del sistema de protección por desempleo durante el mes de agosto de 2015 ha sido del 58,93%, el mismo indicador en agosto de 2014 fue de 60,45%, lo que supone un descenso en la cobertura del 2,5 % (1).

Los gastos totales de agosto de 2015 ascendieron a 1.750,1 millones de euros, lo que supone un 13,6% menos que el mismo mes del año anterior.

El gasto medio mensual por beneficiario, sin incluir el subsidio agrario de Andalucía y Extremadura, en el mes de agosto de 2015 ha sido de 791,4 €, lo que supone un descenso sobre el mismo mes del año anterior de 29,2€ (-3,5%).

La cuantía media bruta de la prestación contributiva percibida por beneficiario durante el mes de agosto de 2015 ha sido de 784,2 euros, lo que supone un descenso de 7,8 euros sobre el mismo mes del año anterior (-1,0%).

El número de beneficiarios extranjeros del mes de agosto de 2015 fue de 204.320 lo que representa un 12,2% menos que el mismo mes del año anterior. El descenso es superior en los beneficiarios procedentes de países no comunitarios (-13,0%) que en los del entorno comunitario (-11,1%).

En relación con el total de beneficiarios de prestaciones por desempleo, los beneficiarios extranjeros representan el 9,02%.

Los beneficiarios de prestaciones extranjeros suponen, por otro lado, el 33,4% del total de demandantes de empleo extranjeros.

Por último, el gasto de las prestaciones de los beneficiarios extranjeros ha sido de 138,8 millones de euros (un 13,9% menos que en 2014), que en relación con el gasto total de las prestaciones por desempleo supone el 7,9%.

(1) El indicador de cobertura responde a la siguiente fórmula:

$$\frac{\text{Total de beneficiarios de prestaciones}}{\text{Paro Reg. SISPE con experiencia laboral} + \text{Benef. de subsidio de eventuales agrarios}}$$

AGOSTO 2015

SÍNTESIS DE DATOS NACIONALES DE PRESTACIONES POR DESEMPLEO

	2013	2014	INCREMENTO 2014 S/ 2013 (%)	2015	INCREMENTO 2015 S/ 2014 (%)
SOLICITUDES	769.024	640.883	-16,7	598.591	-6,6
Prestación Contributiva	490.073	373.731	-23,7	328.367	-12,1
Subsidio	222.687	209.348	-6,0	206.510	-1,4
Renta Activa de Inserción	35.482	38.321	8,0	35.407	-7,6
Subsidio Eventuales Agrarios	20.782	19.483	-6,3	20.752	6,5
Programa de Activación para el Empleo	0	0		7.555	
ALTAS	738.819	635.991	-13,9	585.059	-8,0
Prestación Contributiva	482.861	379.175	-21,5	329.409	-13,1
Subsidio	208.518	204.688	-1,8	196.798	-3,9
Renta Activa de Inserción	32.198	37.467	16,4	37.426	-0,1
Subsidio Eventuales Agrarios	15.242	14.661	-3,8	15.466	5,5
Programa de Activación para el Empleo	0	0		5.960	
PLAZO RECONOCIMIENTO	2,01	1,49	-25,8	1,90	27,5
BENEFICIARIOS	2.879.784	2.528.055	-12,2	2.264.215	-10,4
Prestación Contributiva	1.365.284	1.103.520	-19,2	914.358	-17,1
Subsidio	1.136.245	1.032.163	-9,2	931.261	-9,8
Renta Activa Inserción	240.510	259.745	8,0	243.147	-6,4
Subsidio Eventuales Agrarios	137.745	132.627	-3,7	126.480	-4,6
Programa de Activación para el Empleo	0	0		48.969	
COBERTURAS (*)					
Bruta	64,46	60,45	-6,2	58,93	-2,5
CALIDAD					
% de protección Prest. Contributiva	49,79	46,07	-7,5	42,77	-7,2
% de protección Prest. Asistenciales	50,21	53,93	7,4	57,23	6,1
GASTOS (Miles de Euros)	2.463.837	2.025.781	-17,8	1.750.084	-13,6
Prestación Contributiva	1.759.557	1.373.270	-22,0	1.124.703	-18,1
Subsidio	539.007	482.662	-10,5	440.055	-8,8
Renta Activa de Inserción	102.421	109.683	7,1	103.730	-5,4
Subsidio Eventuales Agrarios	62.852	60.166	-4,3	58.178	-3,3
Programa de Activación para el Empleo	0	0		23.418	
GASTO MEDIO POR BENEFICIARIO, INCLUIDAS LAS COTIZACIONES A LA S.SOCIAL (euros/mes)	875,6	820,6	-6,3	791,4	-3,5
CUANTÍA MEDIA POR BENEFICIARIO PRESTACION CONTRIBUTIVA (euros/mes)	821,8	792,0	-3,6	784,2	-1,0

Fuente: Datos Provisionales del Servicio Público de Empleo Estatal

Notas:

Gastos contabilizados en el mes de septiembre y devengados en el mes de agosto

Los gastos incluyen las cotizaciones a la Seguridad Social

Los gastos de subsidio por desempleo incluyen los de la Renta Agraria

En los gastos medios por beneficiario no se incluyen los gastos del subsidio para trabajadores eventuales agrarios

Las cuantías medias de prestación contributiva percibidas por beneficiario no incluyen las cotizaciones a la S. Social y corresponden a la cuantía bruta reconocida por mes (30 días de prestación)

La cuantía media de las prestaciones asistenciales (subsidijs, renta agraria, RAI y PAE), es del 80% del IPREM=

426,00 euros (14,20€ x 30 días)

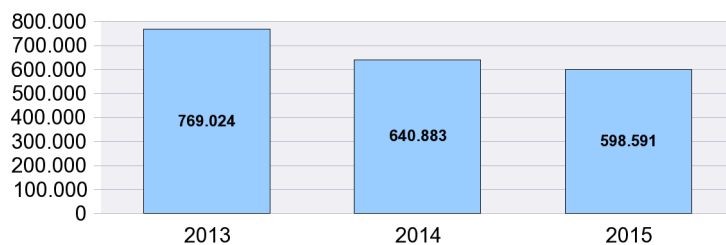
Beneficiarios, altas y solicitudes del mes de agosto.

En el % de protección no se incluyen los beneficiarios del subsidio para trabajadores eventuales agrarios. En prestación asistencial se incluye la RAI y PAE

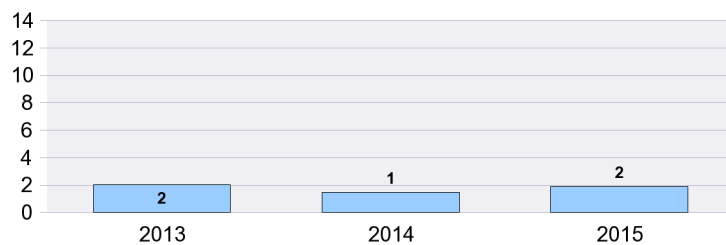
(*) Nuevo indicador de cobertura

SÍNTESIS DE DATOS NACIONALES DE PRESTACIONES DE DESEMPLEO

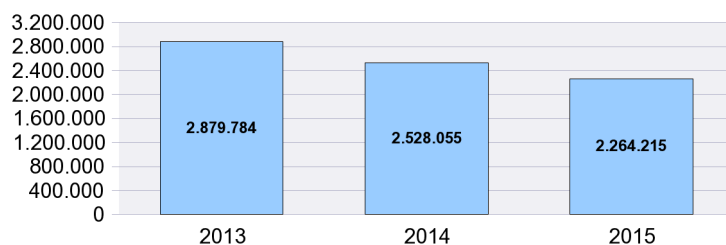
SOLICITUDES



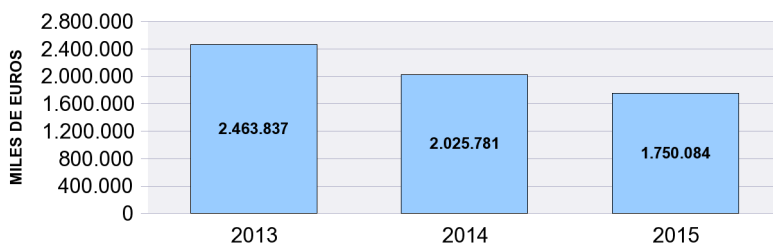
PLAZO RECONOCIMIENTO



BENEFICIARIOS



GASTOS

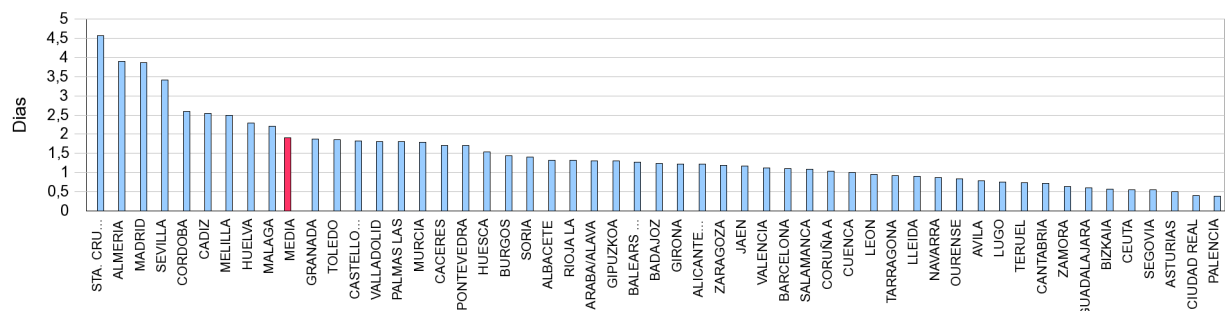


SOLICITUDES, ALTAS Y PLAZO DE RECONOCIMIENTO POR PROVINCIAS

Provincias	Solicitudes						Altas						Plazo Recon. (días)
	Prestacion Contributiva	Subsidio	Renta Activa de Inserción	Programa Activación Empleo	Subsidio Event. Agrarios	Total	Prestacion Contributiva	Subsidio	Renta Activa de Inserción	Programa Activación Empleo	Subsidio Event. Agrarios	Total	
ARABA/LAVA	4.219	692	70	11		4.992	4.218	641	94	10		4.963	1,30
ALBACETE	2.568	2.061	479	124		5.232	2.561	1.998	531	94		5.184	1,33
ALICANTE/ALACAN	13.365	7.401	1.731	418		22.915	13.295	7.219	1.759	380		22.653	1,22
ALMERIA	8.385	4.042	785	231	563	14.006	8.129	3.927	749	129	472	13.406	3,89
AVILA	692	617	124	47		1.480	692	606	132	36		1.466	0,78
BADAJOS	5.022	6.437	890	243	1.607	14.199	4.828	6.219	948	187	1.059	13.241	1,24
BALEARS (ILLES)	5.656	2.807	384	41		8.888	5.712	2.595	403	16		8.726	1,27
BARCELONA	37.542	17.524	3.260	396		58.722	39.832	16.374	3.214	286		59.706	1,11
BURGOS	3.494	1.059	251	32		4.836	3.497	1.007	306	51		4.861	1,44
CACERES	2.359	3.223	450	87	1.005	7.124	2.249	2.977	457	58	554	6.295	1,70
CADIZ	6.702	8.868	1.633	573	1.708	19.484	6.488	8.909	1.819	438	1.321	18.975	2,55
CASTELLON/CAST	4.635	3.114	654	100		8.503	4.621	2.882	603	110		8.216	1,83
CIUDAD REAL	3.065	3.233	648	157		7.103	3.105	3.205	639	152		7.101	0,40
CORDOBA	4.990	6.477	767	172	3.012	15.418	4.829	6.141	857	140	2.580	14.547	2,60
CORUÑA A	6.228	3.938	736	96		10.998	6.419	3.875	830	82		11.206	1,04
CUENCA	1.071	777	142	43		2.033	1.077	756	201	30		2.064	1,00
GIRONA	4.457	2.276	429	58		7.220	4.513	2.167	412	35		7.127	1,23
GRANADA	5.821	6.557	1.027	302	1.864	15.571	5.726	6.237	1.101	225	1.369	14.658	1,88
GUADALAJARA	1.571	981	208	36		2.796	1.547	916	206	28		2.697	0,60
GIPUZKOA	5.851	1.256	162	19		7.288	5.813	1.190	196	14		7.213	1,30
HUELVA	5.963	5.232	663	147	2.104	14.109	5.990	4.917	672	102	1.533	13.214	2,30
HUESCA	1.635	528	86	17		2.266	1.603	492	98	18		2.211	1,54
JAEN	4.387	6.552	699	177	2.821	14.636	4.322	6.082	706	138	1.953	13.201	1,17
LEON	2.897	1.473	297	38		4.705	2.886	1.380	326	32		4.624	0,95
LLEIDA	2.323	1.119	194	48		3.684	2.377	1.027	214	33		3.651	0,90
RIOJA LA	2.760	931	200	26		3.917	2.752	911	223	20		3.906	1,32
LUGO	1.500	1.030	199	23		2.752	1.513	1.001	275	24		2.813	0,76
MADRID	35.610	14.933	2.551	397		53.491	35.780	13.565	2.439	319		52.103	3,86
MALAGA	8.562	8.621	1.400	312	1.244	20.139	8.690	8.489	1.766	261	887	20.093	2,21
MURCIA	25.460	8.518	1.309	389		35.676	25.152	8.049	1.315	313		34.829	1,79
NAVARRA	5.505	1.772	265	18		7.560	5.546	1.754	343	17		7.660	0,87
OURENSE	1.387	1.075	180	37		2.679	1.401	1.042	195	33		2.671	0,84
ASTURIAS	5.876	3.320	682	78		9.956	6.127	3.366	827	61		10.381	0,50
PALENCIA	960	503	115	15		1.593	966	481	104	11		1.562	0,38
PALMAS LAS	7.640	6.735	1.538	415		16.328	7.256	6.327	1.557	295		15.435	1,80
PONTEVEDRA	6.535	5.324	755	156		12.770	6.594	5.480	938	130		13.142	1,70
SALAMANCA	2.478	1.390	196	55		4.119	2.496	1.378	304	74		4.252	1,09
STA. CRUZ DE TEN	7.311	5.995	1.337	351		14.994	7.388	5.774	1.315	221		14.698	4,57
CANTABRIA	4.086	3.034	302	36		7.458	4.153	3.028	363	49		7.593	0,72
SEGOVIA	736	462	89	26		1.313	740	458	79	22		1.299	0,56
SEVILLA	12.201	16.169	2.076	551	4.824	35.821	11.611	14.992	2.103	464	3.738	32.908	3,42
SORIA	438	254	48	1		741	440	234	50	2		726	1,40
TARRAGONA	4.514	2.869	553	78		8.014	4.562	2.838	585	68		8.053	0,92
TERUEL	815	461	77	16		1.369	859	443	85	15		1.402	0,74
TOLEDO	4.408	4.272	749	172		9.601	4.390	4.080	795	129		9.394	1,85
VALENCIA	21.392	12.038	2.425	489		36.344	21.461	11.253	2.473	391		35.578	1,12
VALLADOLID	4.043	1.556	297	52		5.948	4.072	1.477	386	46		5.981	1,81
BIZKAIA	8.018	2.218	331	6		10.573	8.028	2.184	360	5		10.577	0,57
ZAMORA	819	651	110	22		1.602	834	652	131	31		1.648	0,64
ZARAGOZA	9.950	3.136	706	118		13.910	9.799	2.837	808	71		13.515	1,19
CEUTA	162	501	79	78		820	171	468	62	58		759	0,56
MELILLA	303	498	69	25		895	299	498	72	6		875	2,50
TOTAL	328.367	206.510	35.407	7.555	20.752	598.591	329.409	196.798	37.426	5.960	15.466	585.059	1,90

Solicitudes, altas y plazo de reconocimiento del mes de agosto.

PLAZO DE RECONOCIMIENTO



SOLICITUDES, ALTAS Y PLAZO DE RECONOCIMIENTO POR COMUNIDADES AUTÓNOMAS

Comunidades Autónomas	Solicitudes						Altas						Plazo Recon. (días)
	Prestacion Contributiva	Subsidio	Renta Activa Inserción	Programa Activación Empleo	Subsidio Event. Agrarios	Total	Prestacion Contributiva	Subsidio	Renta Activa Inserción	Programa Activación Empleo	Subsidio Event. Agrarios	Total	
ANDALUCIA	57.011	62.518	9.050	2.465	18.140	149.184	55.785	59.694	9.773	1.897	13.853	141.002	2,63
ARAGON	12.400	4.125	869	151		17.545	12.261	3.772	991	104		17.128	1,20
PRINCIPADO DE A	5.876	3.320	682	78		9.956	6.127	3.366	827	61		10.381	0,50
ILLES BALEARS	5.656	2.807	384	41		8.888	5.712	2.595	403	16		8.726	1,27
CANARIAS	14.951	12.730	2.875	766		31.322	14.644	12.101	2.872	516		30.133	3,14
CANTABRIA	4.086	3.034	302	36		7.458	4.153	3.028	363	49		7.593	0,72
CASTILLA-LA MAN	12.683	11.324	2.226	532		26.765	12.680	10.955	2.372	433		26.440	1,13
CASTILLA Y LEON	16.557	7.965	1.527	288		26.337	16.623	7.673	1.818	305		26.419	1,16
CATALUÑA	48.836	23.788	4.436	580		77.640	51.284	22.406	4.425	422		78.537	1,09
COM. VALENCIAN/	39.392	22.553	4.810	1.007		67.762	39.377	21.354	4.835	881		66.447	1,24
EXTREMADURA	7.381	9.660	1.340	330	2.612	21.323	7.077	9.196	1.405	245	1.613	19.536	1,39
GALICIA	15.650	11.367	1.870	312		29.199	15.927	11.398	2.238	269		29.832	1,28
COM. DE MADRID	35.610	14.933	2.551	397		53.491	35.780	13.565	2.439	319		52.103	3,86
REGION DE MURC	25.460	8.518	1.309	389		35.676	25.152	8.049	1.315	313		34.829	1,79
COM. FORAL DE N	5.505	1.772	265	18		7.560	5.546	1.754	343	17		7.660	0,87
PAIS VASCO	18.088	4.166	563	36		22.853	18.059	4.015	650	29		22.753	0,91
LA RIOJA	2.760	931	200	26		3.917	2.752	911	223	20		3.906	1,32
CEUTA	162	501	79	78		820	171	468	62	58		759	0,56
MELILLA	303	498	69	25		895	299	498	72	6		875	2,50
TOTAL	328.367	206.510	35.407	7.555	20.752	598.591	329.409	196.798	37.426	5.960	15.466	585.059	1,90

Notas informativas:

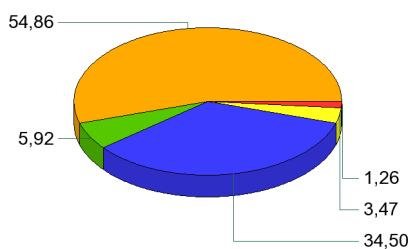
Solicitudes y altas del mes de agosto.

El dato de solicitudes indica el número de expedientes de prestaciones recibidos.

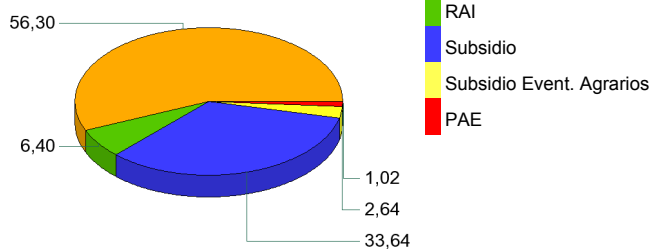
El dato de altas indica el número de expedientes reconocidos, tanto inicialmente como por reanudación de las prestaciones, sin incluir las altas tras las prórrogas del subsidio y en el caso de RAI, indica el dato de participantes en el programa

El plazo de reconocimiento indica el número de días que median entre la fecha de solicitud y la fecha de resolución.

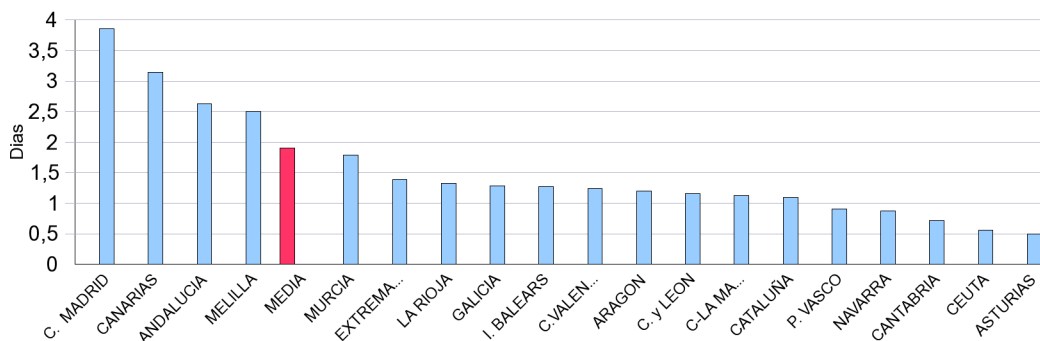
SOLICITUDES



ALTAS



PLAZO DE RECONOCIMIENTO



BENEFICIARIOS DE PRESTACIONES POR DESEMPLEO POR PROVINCIAS

Provincias	Beneficiarios					Total
	Prestación Contributiva	Subsidio	Renta Activa de Inserción	Programa Activación Empleo	Subsidio Eventuales Agrarios	
ARABA/ALAVA	6.261	3.655	529	49		10.494
ALBACETE	7.798	8.190	3.290	651		19.929
ALICANTE/ALACANT	34.875	39.633	13.853	3.181		91.542
ALMERIA	24.672	20.517	4.995	1.271	3.411	54.866
AVILA	2.331	2.990	843	136		6.300
BADAJOS	11.581	24.874	5.818	1.276	10.441	53.990
BALEARS (ILLES)	15.972	13.674	3.089	300		33.035
BARCELONA	115.451	89.612	20.687	2.421		228.171
BURGOS	6.786	5.436	1.233	185		13.640
CACERES	7.515	13.537	2.788	478	5.914	30.232
CADIZ	20.133	37.838	11.776	4.185	8.919	82.851
CASTELLON/CASTELLO	12.121	13.254	3.458	724		29.557
CIUDAD REAL	9.305	12.741	4.401	1.318		27.765
CORDOBA	13.786	33.755	5.342	1.316	20.408	74.607
CORUÑA A	18.397	18.040	4.672	645		41.754
CUENCA	3.965	3.529	1.229	224		8.947
GIRONA	13.124	10.950	2.633	293		27.000
GRANADA	15.909	32.729	6.705	1.701	12.840	69.884
GUADALAJARA	5.326	3.806	1.174	221		10.527
GIPUZKOA	12.873	6.909	922	31		20.735
HUELVA	17.741	19.626	3.966	846	8.867	51.046
HUESCA	3.970	2.294	547	116		6.927
JAEN	10.009	28.768	4.189	1.027	17.026	61.019
LEON	7.872	7.885	1.867	262		17.886
LLEIDA	7.554	5.304	1.377	189		14.424
RIOJA LA	6.118	3.985	1.078	119		11.300
LUGO	4.570	4.889	1.227	174		10.860
MADRID	136.630	74.710	19.163	2.406		232.909
MALAGA	26.814	44.127	11.835	2.664	9.121	94.561
MURCIA	32.661	23.573	9.626	2.408		68.268
NAVARRA	11.371	7.889	1.596	86		20.942
OURENSE	4.615	5.885	1.369	189		12.058
ASTURIAS	17.302	17.429	4.646	447		39.824
PALENCIA	2.550	2.222	557	63		5.392
PALMAS LAS	26.216	29.223	10.769	2.617		68.825
PONTEVEDRA	16.494	19.610	4.966	797		41.867
SALAMANCA	5.726	5.680	1.655	348		13.409
STA. CRUZ DE TENERIFE	22.215	27.830	9.302	2.085		61.432
CANTABRIA	10.374	9.197	2.180	227		21.978
SEGOVIA	2.263	1.750	419	77		4.509
SEVILLA	34.950	67.203	14.522	4.149	29.533	150.357
SORIA	1.283	978	234	21		2.516
TARRAGONA	14.844	13.813	4.087	631		33.375
TERUEL	2.417	1.737	404	85		4.643
TOLEDO	13.510	15.770	5.165	1.371		35.816
VALENCIA	59.462	55.420	17.113	3.082		135.077
VALLADOLID	8.741	6.360	1.990	319		17.410
BIZKAIA	22.525	12.368	2.031	64		36.988
ZAMORA	2.737	2.964	816	131		6.648
ZARAGOZA	20.665	12.241	3.488	541		36.935
CEUTA	957	2.556	877	643		5.033
MELILLA	1.021	2.306	649	179		4.155
TOTAL	914.358	931.261	243.147	48.969	126.480	2.264.215

El dato de beneficiarios corresponde a los que están de alta el último día del mes de agosto.

El dato de subsidio incluye también a los beneficiarios de la Renta Agraria en las CC.AA de Andalucía y Extremadura.

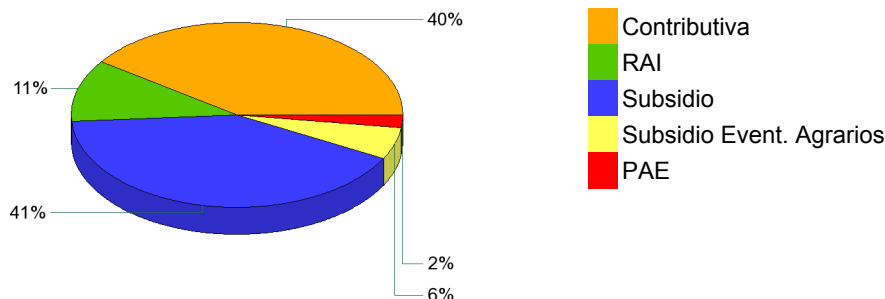
BENEFICIARIOS DE PRESTACIONES POR DESEMPLEO POR CC.AA.

Comunidades Autónomas	Beneficiarios					Total
	Prestación Contributiva	Subsidio	Renta Activa de Inserción	Programa Activación Empleo	Subsidio Eventuales Agrarios	
ANDALUCIA	164.014	284.563	63.330	17.159	110.125	639.191
ARAGON	27.052	16.272	4.439	742		48.505
PRINCIPADO DE ASTURIAS	17.302	17.429	4.646	447		39.824
ILLES BALEARS	15.972	13.674	3.089	300		33.035
CANARIAS	48.431	57.053	20.071	4.702		130.257
CANTABRIA	10.374	9.197	2.180	227		21.978
CASTILLA-LA MANCHA	39.904	44.036	15.259	3.785		102.984
CASTILLA Y LEON	40.289	36.265	9.614	1.542		87.710
CATALUÑA	150.973	119.679	28.784	3.534		302.970
COM. VALENCIANA	106.458	108.307	34.424	6.987		256.176
EXTREMADURA	19.096	38.411	8.606	1.754	16.355	84.222
GALICIA	44.076	48.424	12.234	1.805		106.539
COM. DE MADRID	136.630	74.710	19.163	2.406		232.909
REGION DE MURCIA	32.661	23.573	9.626	2.408		68.268
COM. FORAL DE NAVARRA	11.371	7.889	1.596	86		20.942
PAIS VASCO	41.659	22.932	3.482	144		68.217
LA RIOJA	6.118	3.985	1.078	119		11.300
CEUTA	957	2.556	877	643		5.033
MELILLA	1.021	2.306	649	179		4.155
TOTAL	914.358	931.261	243.147	48.969	126.480	2.264.215

El dato de beneficiarios corresponde a los que están de alta el último día del mes de agosto.

El dato de subsidio incluye también a los beneficiarios de la Renta Agraria en las CC.AA de Andalucía y Extremadura.

DISTRIBUCIÓN DE BENEFICIARIOS



GASTOS DE PRESTACIONES POR DESEMPLEO POR PROVINCIAS

PROVINCIAS	Gasto de Prestaciones (miles de euros)						Cuantía media prestación contributiva percibida por beneficiario (euros/mes)
	Total	Prestacion Contributiva	Subsidio Desempleo	Renta Activa Inserción	Programa Activación Empleo	Subsidio Eventuales Agrarios	
ARABA/ALAVA	10.953	8.876	1.826	229	22		860,3
ALBACETE	14.944	9.331	3.872	1.373	369		772,4
ALICANTE/ALACANT	63.900	37.664	18.896	5.868	1.472		741,3
ALMERIA	42.154	28.067	9.731	2.151	608	1.597	764,6
AVILA	4.461	2.644	1.406	353	58		721,9
BADAJOS	30.287	12.601	10.341	2.493	621	4.230	698,7
BALEARS (ILLES)	29.159	20.995	6.685	1.331	147		844,8
BARCELONA	204.529	150.683	43.942	8.729	1.175		828,7
BURGOS	11.902	8.622	2.677	509	95		805,0
CACERES	18.226	8.159	5.967	1.192	240	2.668	685,1
CADIZ	50.797	22.615	17.167	5.073	1.915	4.027	727,5
CASTELLON/CASTELL	23.080	14.792	6.464	1.480	344		787,8
CIUDAD REAL	19.170	10.932	5.739	1.878	622		766,6
CORDOBA	43.740	15.725	15.591	2.292	588	9.544	735,1
CORUÑA A	34.470	23.166	8.971	1.996	337		779,3
CUENCA	6.640	4.321	1.640	549	130		728,6
GIRONA	22.631	16.065	5.326	1.096	144		786,4
GRANADA	43.068	18.556	14.733	2.872	795	6.111	758,6
GUADALAJARA	8.904	6.507	1.794	497	107		809,0
GIPUZKOA	21.572	17.608	3.539	403	22		849,0
HUELVA	33.811	18.760	8.976	1.690	391	3.995	750,4
HUESCA	6.557	5.146	1.118	234	59		825,7
JAEN	34.743	11.631	12.929	1.768	467	7.948	751,1
LEON	14.814	10.087	3.811	790	128		766,3
LLEIDA	11.894	8.675	2.550	585	84		737,8
RIOJA LA	10.333	7.850	1.981	441	61		801,2
LUGO	8.198	5.180	2.404	520	95		722,2
MADRID	227.728	181.588	36.696	8.288	1.156		814,4
MALAGA	61.562	31.002	20.036	5.022	1.208	4.294	741,1
MURCIA	56.235	39.588	11.271	4.173	1.203		800,7
NAVARRA	21.085	16.399	3.937	695	54		871,3
OURENSE	8.911	5.192	3.007	603	109		710,1
ASTURIAS	31.947	21.166	8.602	1.980	198		749,5
PALENCIA	4.450	3.092	1.095	231	31		772,4
PALMAS LAS	49.529	30.085	13.604	4.545	1.294		746,4
PONTEVEDRA	31.850	19.793	9.580	2.071	406		759,9
SALAMANCA	10.338	6.836	2.660	680	163		746,0
STA. CRUZ DE TENERI	42.473	24.328	13.130	4.003	1.012		707,5
CANTABRIA	17.120	11.857	4.221	934	109		742,3
SEGOVIA	3.691	2.618	859	177	38		724,5
SEVILLA	93.930	40.982	31.024	6.274	1.887	13.764	733,9
SORIA	2.117	1.527	476	101	13		771,2
TARRAGONA	27.260	18.539	6.701	1.737	282		790,8
TERUEL	4.268	3.194	851	174	48		822,8
TOLEDO	26.702	16.382	7.407	2.216	696		771,2
VALENCIA	107.176	72.163	26.249	7.254	1.510		800,2
VALLADOLID	15.409	11.292	3.123	842	152		778,6
BIZKAIA	36.181	29.112	6.171	865	33		829,6
ZAMORA	5.020	3.208	1.415	332	65		747,8
ZARAGOZA	34.999	27.218	6.009	1.502	271		819,6
CEUTA	2.825	1.152	987	376	311		750,7
MELILLA	2.342	1.132	870	264	76		721,3
TOTAL NACIONAL	1.750.084	1.124.703	440.055	103.730	23.418	58.178	784,2

Fuente: Datos provisionales del Servicio Público de Empleo Estatal

Notas:

Gastos contabilizados en el mes de septiembre y devengados en el mes de agosto.

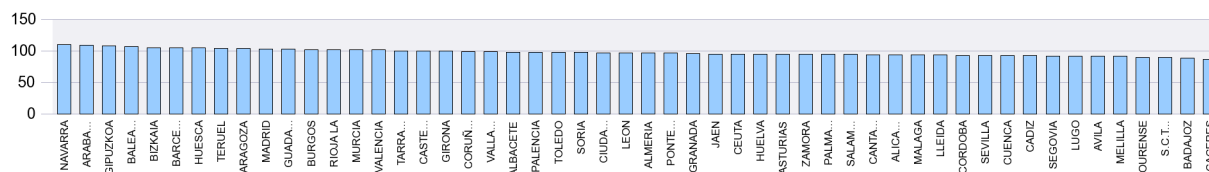
Los gastos incluyen las cotizaciones a la Seguridad Social

Los gastos de subsidio por desempleo incluyen los de Renta Agraria

Las cuantías medias de prestación contributiva percibidas por beneficiario no incluyen las cotizaciones a la S.Social y corresponden a la cuantía bruta reconocida por mes (30 días de prestación)

La cuantía media de las prestaciones asistenciales (subsidijs, renta agraria, RAI y PAE), es del 80% del IPREM=426,00 (14,20 € x 30 días)

CUANTÍA MEDIA PRESTACIÓN CONTRIBUTIVA POR BENEFICIARIO



Notas: Valores nacionales = Índice 100

GASTOS DE PRESTACIONES POR DESEMPLEO CC.AA.

CC.AA.	Gasto de Prestaciones (miles de euros)						Cuantía media prestación contributiva percibida por beneficiario (euros/mes)
	Total	Prestación Contributiva	Subsidio	Renta Activa de Inserción	Programa Activación Empleo	Subsidio Eventuales Agrarios	
ANDALUCIA	403.804	187.338	130.187	27.142	7.857	51.280	744,2
ARAGON	45.824	35.558	7.978	1.910	378		820,8
PRINCIPADO DE ASTURIAS	31.947	21.166	8.602	1.980	198		749,5
ILLES BALEARS	29.159	20.995	6.685	1.331	147		844,8
CANARIAS	92.002	54.412	26.735	8.548	2.306		728,6
CANTABRIA	17.120	11.857	4.221	934	109		742,3
CASTILLA-LA MANCHA	76.361	47.472	20.452	6.513	1.923		771,2
CASTILLA Y LEON	72.203	49.927	17.521	4.013	742		767,0
CATALUÑA	266.314	193.962	58.519	12.148	1.685		816,8
COM. VALENCIANA	194.156	124.619	51.609	14.601	3.327		779,5
EXTREMADURA	48.513	20.760	16.309	3.686	861	6.898	693,3
GALICIA	83.429	53.331	23.961	5.190	947		758,9
COM. DE MADRID	227.728	181.588	36.696	8.288	1.156		814,4
REGION DE MURCIA	56.235	39.588	11.271	4.173	1.203		800,7
COM. FORAL DE NAVARRA	21.085	16.399	3.937	695	54		871,3
PAIS VASCO	68.706	55.597	11.536	1.497	77		840,2
LA RIOJA	10.333	7.850	1.981	441	61		801,2
CEUTA	2.825	1.152	987	376	311		750,7
MELILLA	2.342	1.132	870	264	76		721,3
TOTAL NACIONAL	1.750.084	1.124.703	440.055	103.730	23.418	58.178	784,2

Fuente: Datos provisionales del Servicio Público de Empleo Estatal

Notas:

Gastos contabilizados en el mes de septiembre y devengados en el mes de agosto.

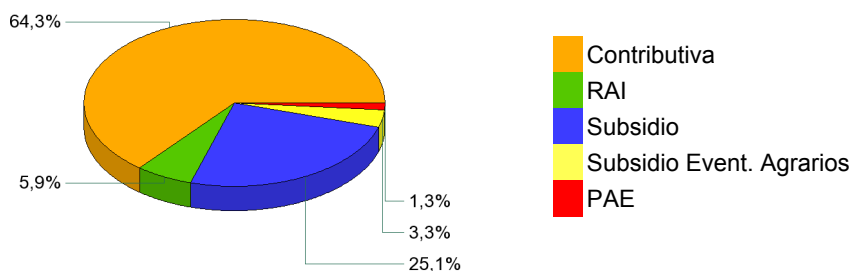
Los gastos incluyen las cotizaciones a la Seguridad Social

Los gastos de subsidio por desempleo incluyen los de Renta Agraria

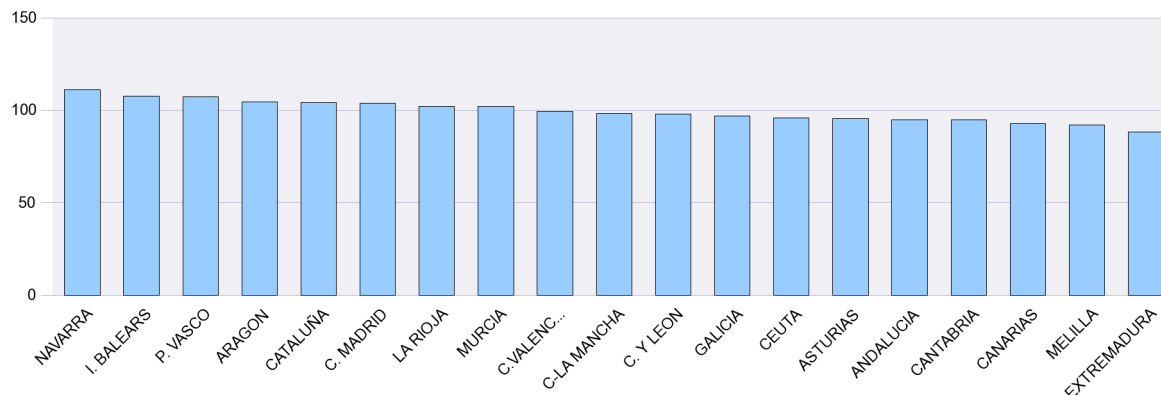
Las cuantías medias de prestación contributiva percibidas por beneficiario no incluyen las cotizaciones a la S.Social y corresponden a la cuantía bruta reconocida por mes (30 días de prestación).

La cuantía media de las prestaciones asistenciales (subsidijs, renta agraria, RAI y PAE), es del 80% del IPREM=426,00 euros (14,20 € x 30 días)

DISTRIBUCIÓN DE GASTOS DE PRESTACIONES DE DESEMPLEO



CUANTÍA MEDIA PRESTACIÓN CONTRIBUTIVA POR BENEFICIARIO



Notas: Valores nacionales = Índice 100

SÍNTESIS DE DATOS NACIONALES DE BENEFICIARIOS DE PRESTACIONES POR DESEMPLEO EXTRANJEROS

	2013	2014	INCREMENTO 2014 S/ 2013 (%)	2015	INCREMENTO 2015 S/ 2014 (%)
Nº DE BENEFICIARIOS	283.148	232.693	-17,8	204.320	-12,2
Prestación Contributiva	136.120	113.689	-16,5	98.979	-12,9
Subsidio	118.457	89.970	-24,0	71.993	-20,0
Renta Activa de Inserción	25.714	26.212	1,9	23.865	-9,0
Subsidio Eventuales Agrarios	2.857	2.822	-1,2	3.347	18,6
Programa de Activación para el Empleo	0	0		6.136	
ENTORNO COMUNITARIO	109.125	98.795	-9,5	87.862	-11,1
ENTORNO NO COMUNITARIO	174.023	133.898	-23,1	116.458	-13,0
% SOBRE TOTAL BENEFICIARIOS	9,83	9,20	-6,4	9,02	-2,0
Prestación Contributiva	9,97	10,30	3,3	10,82	5,1
Subsidio	10,43	8,72	-16,4	7,73	-11,3
Renta Activa de Inserción	10,69	10,09	-5,6	9,82	-2,7
Subsidio Eventuales Agrarios	2,07	2,13	2,6	2,65	24,4
Programa de Activación para el Empleo	0,00	0,00		12,53	
% BENEFICIARIOS s/DEMANDANTES DE EMPLEO EXTRANJEROS	38,51	35,16	-8,69	33,39	-5,04
GASTO (Miles de Euros) (1)	203.190	161.195	-20,7	138.808	-13,9
Prestación Contributiva	139.710	110.934	-20,6	94.603	-14,7
Subsidio	52.126	39.002	-25,2	31.352	-19,6
Renta Activa de Inserción	10.028	9.957	-0,7	8.884	-10,8
Subsidio Eventuales Agrarios	1.326	1.302	-1,8	1.565	20,2
Programa de Activación para el Empleo	0	0		2.404	
% S/ GASTO TOTAL PRESTACIONES	8,2	8,0	-2,4	7,9	-1,2

(1) Datos estimados.

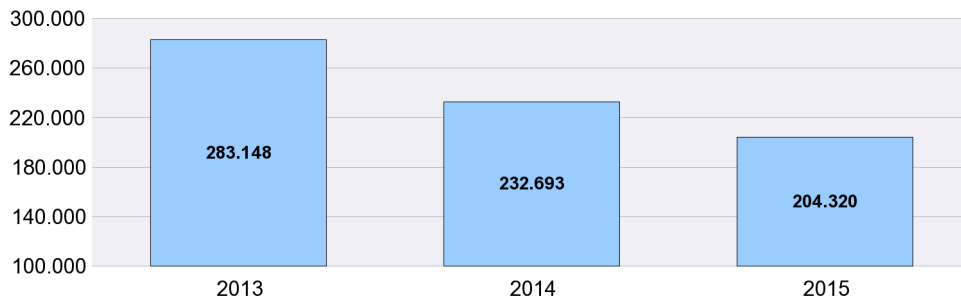
Fuente: Datos provisionales del Servicio Público de Empleo Estatal correspondiente al mes de agosto de cada año.

Notas:

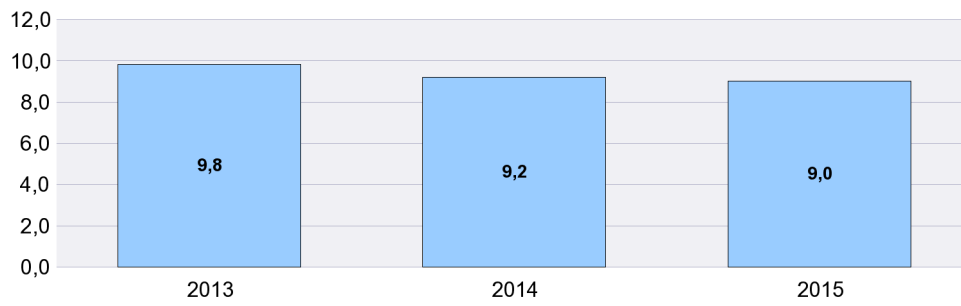
En el entorno comunitario se incluyen los países de la UE, inclusive los de régimen transitorio, los del Espacio Económico Europeo (Liechtenstein, Islandia y Noruega) y la Confederación Suiza.

SÍNTESIS DE DATOS NACIONALES DE BENEFICIARIOS DE PRESTACIONES POR DESEMPLEO EXTRANJEROS

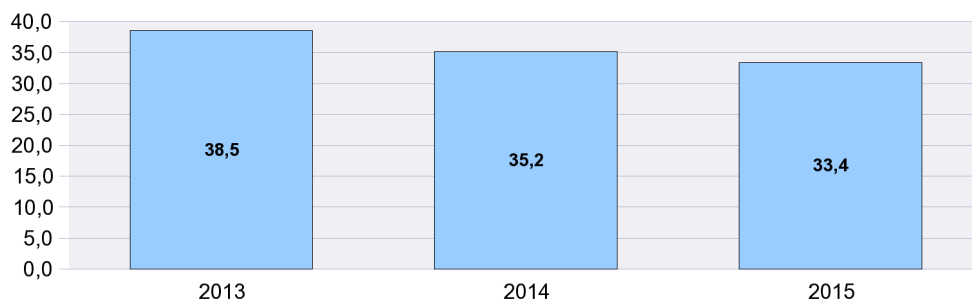
Nº DE BENEFICIARIOS



% s/ TOTAL BENEFICIARIOS

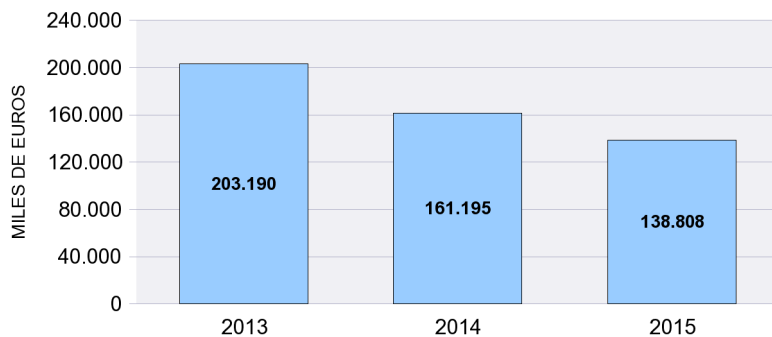


% BENEFICIARIOS s/ DEMANDANTES EMPLEO EXTRANJEROS

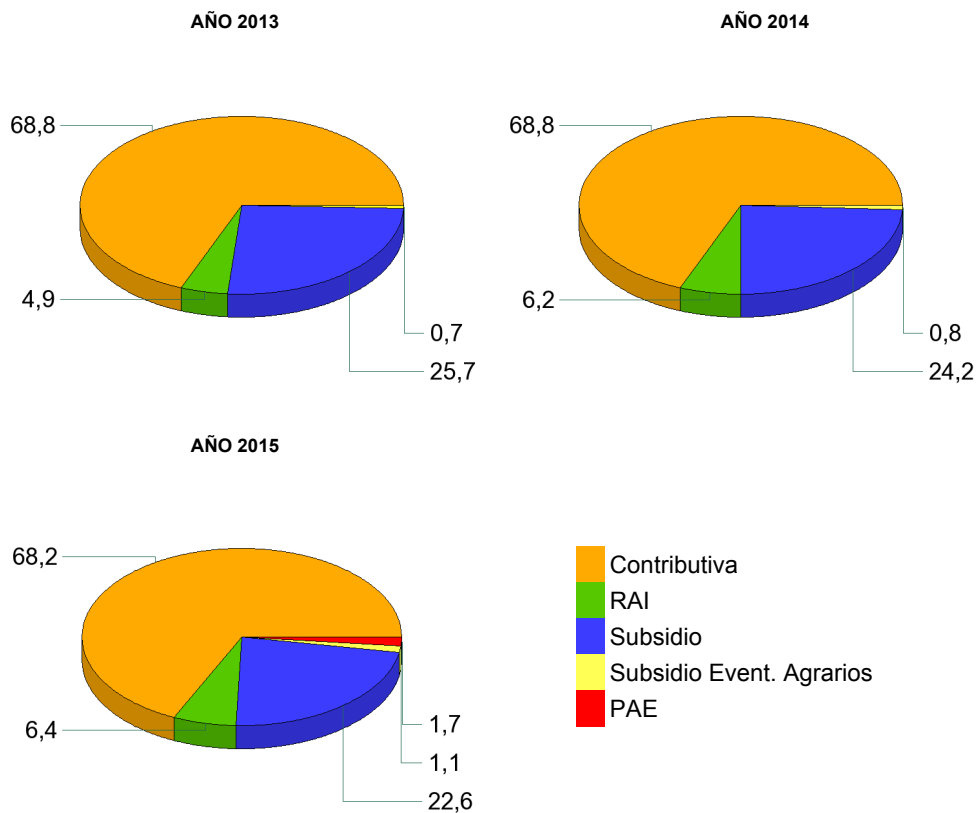


SÍNTESIS DE DATOS NACIONALES DE BENEFICIARIOS DE PRESTACIONES POR DESEMPLEO EXTRANJEROS

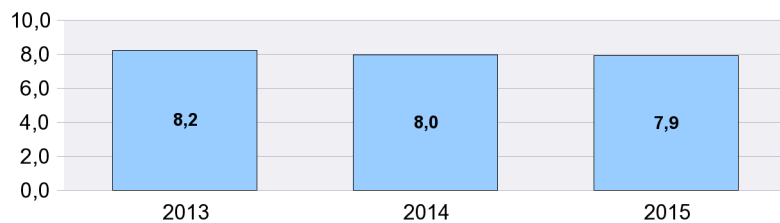
EVOLUCIÓN DEL GASTO DE BENEFICIARIOS EXTRANJEROS



DISTRIBUCIÓN DEL GASTO DE BENEFICIARIOS EXTRANJEROS POR TIPO DE PRESTACIÓN (%)



EVOLUCIÓN % GASTO BENEFICIARIOS EXTRANJEROS s/GASTO TOTAL EN PRESTACIONES



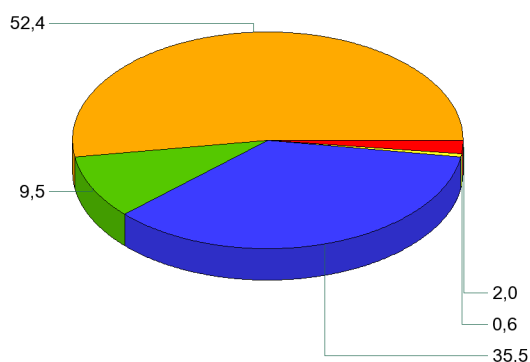
DISTRIBUCIÓN DE LOS BENEFICIARIOS EXTRANJEROS POR PROVINCIAS

	Beneficiarios extranjeros			%
	Total	Países comunitarios	Países no comunitarios	
ARABA/ALAVA	1.005	205	800	0,49
ALBACETE	1.233	614	619	0,60
ALICANTE/ALACANT	10.274	4.148	6.126	5,03
ALMERIA	13.654	4.567	9.087	6,68
AVILA	566	262	304	0,28
BADAJOS	918	542	376	0,45
BALEARS (ILLES)	4.682	1.943	2.739	2,29
BARCELONA	26.102	6.857	19.245	12,78
BURGOS	1.510	1.049	461	0,74
CACERES	1.337	297	1.040	0,65
CADIZ	1.571	669	902	0,77
CASTELLON/CASTELLO	5.477	3.895	1.582	2,68
CIUDAD REAL	2.373	1.572	801	1,16
CORDOBA	1.186	586	600	0,58
CORUÑA A	1.170	431	739	0,57
CUENCA	1.427	1.008	419	0,70
GIRONA	5.123	1.316	3.807	2,51
GRANADA	2.886	1.295	1.591	1,41
GUADALAJARA	1.715	1.091	624	0,84
GIPUZKOA	1.532	505	1.027	0,75
HUELVA	7.406	5.538	1.868	3,62
HUESCA	1.054	660	394	0,52
JAEN	944	288	656	0,46
LEON	893	471	422	0,44
LLEIDA	3.285	1.498	1.787	1,61
RIOJA LA	1.848	1.013	835	0,90
LUGO	537	251	286	0,26
MADRID	29.832	14.405	15.427	14,60
MALAGA	6.204	2.789	3.415	3,04
MURCIA	11.842	1.855	9.987	5,80
NAVARRA	2.110	942	1.168	1,03
OURENSE	613	414	199	0,30
ASTURIAS	1.635	793	842	0,80
PALENCIA	273	123	150	0,13
PALMAS LAS	4.972	2.122	2.850	2,43
PONTEVEDRA	1.363	632	731	0,67
SALAMANCA	618	304	314	0,30
STA. CRUZ DE TENERIFE	4.062	2.054	2.008	1,99
CANTABRIA	1.142	478	664	0,56
SEGOVIA	843	602	241	0,41
SEVILLA	3.085	1.268	1.817	1,51
SORIA	325	178	147	0,16
TARRAGONA	5.576	2.260	3.316	2,73
TERUEL	796	436	360	0,39
TOLEDO	3.629	2.070	1.559	1,78
VALENCIA	13.497	6.718	6.779	6,61
VALLADOLID	1.222	868	354	0,60
BIZKAIA	1.945	664	1.281	0,95
ZAMORA	366	281	85	0,18
ZARAGOZA	5.173	3.000	2.173	2,53
CEUTA	568	13	555	0,28
MELILLA	921	22	899	0,45
TOTAL NACIONAL	204.320	87.862	116.458	100,00

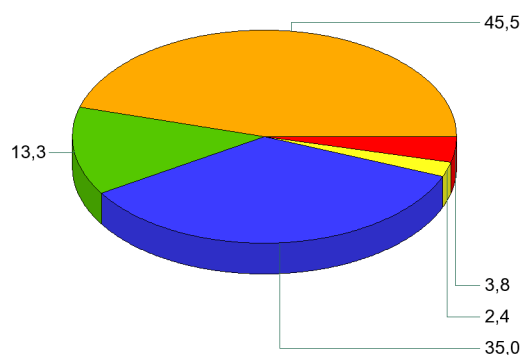
DISTRIBUCIÓN DE LOS BENEFICIARIOS EXTRANJEROS POR COMUNIDADES AUTÓNOMAS

	TOTAL					COMUNITARIOS					NO COMUNITARIOS							
	Prestaciones R.D.Leg 1/94		Subs. Event. Agr.	RAI	PAE	Total	Prestaciones R.D.Leg 1/94		Subs. Event. Agr.	RAI	PAE	Total	Prestaciones R.D.Leg 1/94		Subs. Event. Agr.	RAI	PAE	Total
	Contrib.	Subsidio					Contrib.	Subsidio					Contrib.	Subsidio				
ANDALUCIA	20.926	8.813	2.514	3.633	1.050	36.936	11.003	3.878	470	1.406	243	17.000	9.923	4.935	2.044	2.227	807	19.936
ARAGON	3.073	2.813		903	234	7.023	1.804	1.797		391	104	4.096	1.269	1.016		512	130	2.927
PRINCIPADO DE A	684	666		253	32	1.635	381	309		88	15	793	303	357		165	17	842
ILLES BALEARS	2.383	1.818		422	59	4.682	1.058	714		157	14	1.943	1.325	1.104		265	45	2.739
CANARIAS	4.373	3.341		1.140	180	9.034	2.268	1.413		442	53	4.176	2.105	1.928		698	127	4.858
CANTABRIA	477	464		179	22	1.142	232	181		57	8	478	245	283		122	14	664
CASTILLA-LA MAN	3.945	4.444		1.422	566	10.377	2.644	2.671		769	271	6.355	1.301	1.773		653	295	4.022
CASTILLA Y LEON	2.520	2.908		928	260	6.616	1.694	1.826		476	142	4.138	826	1.082		452	118	2.478
CATALUÑA	18.496	15.491		4.911	1.188	40.086	7.092	3.810		910	119	11.931	11.404	11.681		4.001	1.069	28.155
COM. VALENCIAN	12.865	10.826		4.405	1.152	29.248	6.471	6.001		1.838	451	14.761	6.394	4.825		2.567	701	14.487
EXTREMADURA	492	611	833	261	58	2.255	304	339	38	139	19	839	188	272	795	122	39	1.416
GALICIA	1.490	1.545		537	111	3.683	745	708		225	50	1.728	745	837		312	61	1.955
COM. DE MADRID	14.648	11.862		2.753	569	29.832	7.351	5.847		1.006	201	14.405	7.297	6.015		1.747	368	15.427
REGION DE MURC	8.152	2.363		950	377	11.842	1.002	596		223	34	1.855	7.150	1.767		727	343	9.987
COM. FORAL DE N	984	872		226	28	2.110	465	389		82	6	942	519	483		144	22	1.168
PAIS VASCO	2.230	1.760		438	54	4.482	891	401		78	4	1.374	1.339	1.359		360	50	3.108
LA RIOJA	1.042	583		186	37	1.848	602	314		78	19	1.013	440	269		108	18	835
CEUTA	56	263		149	100	568	3	5		3	2	13	53	258		146	98	555
MELILLA	143	550		169	59	921	12	7		2	1	22	131	543		167	58	899
TOTAL	98.979	71.993	3.347	23.865	6.136	204.320	46.022	31.206	508	8.370	1.756	87.862	52.957	40.787	2.839	15.495	4.380	116.458

BENEFICIARIOS EXTRANJEROS COMUNITARIOS (%)



BENEFICIARIOS EXTRANJEROS NO COMUNITARIOS (%)



- Contributiva
- RAI
- Subsidio
- Subsidio Event. Agrarios
- PAE

AGOSTO 2015

RELACIÓN DE LOS 60 PAÍSES CON MAYOR PROPORCIÓN DE BENEFICIARIOS DE PRESTACIONES POR DESEMPLEO EXTRANJEROS DEL TOTAL DE PAÍSES

	Beneficiarios extranjeros	% s/Total de beneficiarios extranjeros
RUMANIA	48.001	23,49
MARRUECOS	44.224	21,64
BULGARIA	10.631	5,20
ECUADOR	10.427	5,10
COLOMBIA	6.931	3,39
ITALIA	6.489	3,18
UCRANIA	4.886	2,39
PORTUGAL	4.774	2,34
BOLIVIA	4.243	2,08
REINO UNIDO	3.803	1,86
POLONIA	3.657	1,79
ARGENTINA	3.014	1,48
SENEGAL	3.001	1,47
PERÚ	2.993	1,46
PAKISTÁN	2.753	1,35
FRANCIA	2.647	1,30
ARGELIA	2.543	1,24
ALEMANIA	2.350	1,15
DOMINICANA, REPUBLICA	2.315	1,13
RUSIA, FEDERACION DE	2.136	1,05
BRASIL	2.114	1,03
CUBA	2.021	0,99
MALI	1.797	0,88
CHINA	1.746	0,85
NIGERIA	1.742	0,85
LITUANIA	1.513	0,74
VENEZUELA	1.447	0,71
PARAGUAY	1.413	0,69
URUGUAY	1.317	0,64
GHANA	1.055	0,52
GAMBIA	1.005	0,49
CHILE	971	0,48
MOLDAVIA, REPÚBLICA DE	901	0,44
INDIA	839	0,41
ARMENIA	743	0,36
FILIPINAS	706	0,35
HOLANDA (PAISES BAJOS)	646	0,32
HONDURAS	581	0,28
MAURITANIA	560	0,27
GUINEA	544	0,27
BELGICA	521	0,25
GEORGIA	494	0,24
ESTADOS UNIDOS	457	0,22
IRLANDA	432	0,21
MEJICO	356	0,17
HUNGRIA	350	0,17
ESLOVAQUIA	329	0,16
CHECA, REPÚBLICA	323	0,16
GUINEA BISSAU	314	0,15
BANGLADESH	310	0,15
SUECIA	263	0,13
NICARAGUA	255	0,12
GUINEA ECUATORIAL	213	0,10
CAMERÚN	208	0,10
BIELORUSIA (BELARUS)	183	0,09
LETONIA	175	0,09
GRECIA	163	0,08
AUSTRIA	161	0,08
FINLANDIA	146	0,07
COSTA DE MARFIL	140	0,07
RESTO	3.048	1,49
TOTAL	204.320	100,00

EVOLUCIÓN MENSUAL DEL GASTO DE PRESTACIONES

Datos provisionales.

Gastos contabilizados en el mes de septiembre y devengados en el mes de agosto, incluyen las cotizaciones a la Seguridad Social

MESES	AÑO 2014			AÑO 2015		
	GASTO DE PRESTACIONES (Miles de euros)	% DE VARIACIÓN		GASTO DE PRESTACIONES (Miles de euros)	% DE VARIACIÓN	
		MENSUAL	ANUAL		MENSUAL	ANUAL
ENERO	2.382.787	3,79	-14,20	1.962.077	2,88	-17,66
FEBRERO	2.289.584	-3,91	-15,83	1.881.744	-4,09	-17,81
MARZO	2.187.934	-4,44	-16,64	1.794.339	-4,64	-17,99
ABRIL	2.077.377	-5,05	-18,74	1.707.302	-4,85	-17,81
MAYO	2.002.270	-3,62	-19,83	1.623.829	-4,89	-18,90
JUNIO	1.945.707	-2,82	-19,02	1.608.649	-0,93	-17,32
JULIO	1.989.774	2,26	-18,44	1.678.240	4,33	-15,66
AGOSTO	2.025.781	1,81	-17,78	1.750.084	4,28	-13,61
SEPTIEMBRE	1.918.190	-5,31	-18,12			
OCTUBRE	1.914.868	-0,17	-17,77			
NOVIEMBRE	1.928.498	0,71	-18,13			
DICIEMBRE	1.907.183	-1,11	-16,93			

EVOLUCIÓN MENSUAL DEL GASTO MEDIO POR BENEFICIARIO DE PRESTACIONES

No se incluyen los gastos del subsidio para trabajadores eventuales agrarios

MESES	AÑO 2014			AÑO 2015		
	GASTO MEDIO POR BENEFICIARIO	% DE VARIACIÓN		GASTO MEDIO POR BENEFICIARIO	% DE VARIACIÓN	
		MENSUAL	ANUAL		MENSUAL	ANUAL
ENERO	869,07	1,24	-6,39	831,85	2,85	-4,28
FEBRERO	852,18	-1,94	-7,06	811,78	-2,41	-4,74
MARZO	838,46	-1,61	-8,01	792,22	-2,41	-5,51
ABRIL	830,15	-0,99	-7,91	782,93	-1,17	-5,69
MAYO	824,81	-0,64	-8,02	772,52	-1,33	-6,34
JUNIO	807,41	-2,11	-8,12	762,94	-1,24	-5,51
JULIO	806,83	-0,07	-7,04	770,71	1,02	-4,48
AGOSTO	820,57	1,70	-6,29	791,45	2,69	-3,55
SEPTIEMBRE	823,47	0,35	-6,74			
OCTUBRE	801,86	-2,62	-7,22			
NOVIEMBRE	802,51	0,08	-6,79			
DICIEMBRE	808,83	0,79	-5,78			

EVOLUCIÓN MENSUAL SOLICITUDES DE PRESTACIONES

MESES	AÑO 2014			AÑO 2015		
	SOLICITUDES DE PRESTACIONES	% DE VARIACIÓN		SOLICITUDES DE PRESTACIONES	% DE VARIACIÓN	
		MENSUAL	ANUAL		MENSUAL	ANUAL
ENERO	950.947	28,39	-10,40	751.430	22,14	-20,98
FEBRERO	719.675	-24,32	-12,31	685.716	-8,75	-4,72
MARZO	773.649	7,50	-8,25	670.478	-2,22	-13,34
ABRIL	730.281	-5,61	-21,28	667.771	-0,40	-8,56
MAYO	756.042	3,53	-22,11	613.211	-8,17	-18,89
JUNIO	767.568	1,52	-14,13	675.369	10,14	-12,01
JULIO	827.390	7,79	-17,68	727.248	7,68	-12,10
AGOSTO	640.883	-22,54	-16,66	598.591	-17,69	-6,60
SEPTIEMBRE	721.689	12,61	-10,41			
OCTUBRE	840.842	16,51	-13,91			
NOVIEMBRE	731.040	-13,06	-20,50			
DICIEMBRE	615.208	-15,84	-16,94			

EVOLUCIÓN MENSUAL DE BENEFICIARIOS DE PRESTACIONES

MESES	AÑO 2014			AÑO 2015		
	BENEFICIARIOS	% DE VARIACIÓN		BENEFICIARIOS	% DE VARIACIÓN	
		MENSUAL	ANUAL		MENSUAL	ANUAL
ENERO	2.805.275	2,27	-8,40	2.416.786	-0,04	-13,85
FEBRERO	2.750.074	-1,97	-9,38	2.372.615	-1,83	-13,73
MARZO	2.671.085	-2,87	-9,30	2.318.581	-2,28	-13,20
ABRIL	2.561.238	-4,11	-11,74	2.233.162	-3,68	-12,81
MAYO	2.487.956	-2,86	-12,79	2.154.701	-3,51	-13,39
JUNIO	2.469.428	-0,74	-11,86	2.160.397	0,26	-12,51
JULIO	2.524.715	2,24	-12,23	2.228.738	3,16	-11,72
AGOSTO	2.528.055	0,13	-12,21	2.264.215	1,59	-10,44
SEPTIEMBRE	2.391.143	-5,42	-12,13			
OCTUBRE	2.446.687	2,32	-11,40			
NOVIEMBRE	2.462.329	0,64	-12,10			
DICIEMBRE	2.417.742	-1,81	-11,85			

EVOLUCIÓN MENSUAL DEL PLAZO DE RECONOCIMIENTO DE PRESTACIONES

MESES	AÑO 2014			AÑO 2015		
	PLAZO DE RECONOCIMIENTO	% DE VARIACIÓN		PLAZO DE RECONOCIMIENTO	% DE VARIACIÓN	
		MENSUAL	ANUAL		MENSUAL	ANUAL
ENERO	2,06	37,65	-16,93	2,01	61,95	-2,48
FEBRERO	1,80	-12,83	-24,06	1,74	-13,56	-3,30
MARZO	1,48	-17,34	-35,02	1,45	-16,30	-2,09
ABRIL	1,56	4,75	-32,18	1,65	13,26	5,87
MAYO	1,53	-1,48	-25,75	1,62	-1,86	5,46
JUNIO	1,45	-5,26	-21,33	1,67	3,53	15,25
JULIO	1,48	1,78	-25,06	2,26	34,95	52,80
AGOSTO	1,49	0,84	-25,84	1,90	-15,89	27,46
SEPTIEMBRE	1,46	-1,91	-23,20			
OCTUBRE	1,42	-2,60	-19,73			
NOVIEMBRE	1,26	-11,25	-20,56			
DICIEMBRE	1,24	-1,78	-17,11			

