



GOBIERNO
DE ESPAÑA

MINISTERIO
DE EMPLEO
Y SEGURIDAD SOCIAL

SECRETARÍA DE ESTADO
DE LA SEGURIDAD SOCIAL



AFILIADOS OCUPADOS A LA SEGURIDAD SOCIAL

Febrero 2016

AFILIADOS OCUPADOS A LA SEGURIDAD SOCIAL

INDICE

	Página
Conceptos usados	3
Nota resumen de los datos mensuales de afiliación	4
Serie histórica de afiliación media por actividad económica y relación laboral	7
Serie histórica de afiliación media por actividad económica y relación laboral con ajuste estacional	8
Numero de Convenios Especiales	9
Número de empresas del régimen general con trabajadores a fin de mes según tamaño de la empresa. Reg. General	10
Número de empresas del régimen especial del mar con trabajadores a fin de mes según tamaño de la empresa. Reg. Mar	11
Número de empresas del régimen especial del carbón con trabajadores a fin de mes según tamaño de la empresa. Reg. Carbón	12
Número de empresas del total sistema de la empresa.	13
Evolución de la afiliación diaria.	14
Distribución por regímenes	15
Evolución por regímenes	16
Evolución de la afiliación mensual y anual (gráfico)	17
Evolución de la afiliación por género	18
Evolución de la afiliación de trabajadores extranjeros	19
Evolución mensual. Total Sistema	20
Evolución de la variación mensual y anual (gráfico)	21
Tasas de variación interanual de la afiliación (gráfico)	22
Evolución mensual . Régimen General	23
Régimen General. Distribución por sectores de actividad	24
Evolución mensual. Régimen Esp. Trabajadores Autónomos	25
Régimen Autónomos. Distribución por sectores de actividad	26
Evolución mensual. Régimen Esp. Trabajadores del Mar	27
Evolución mensual. Régimen Esp. Minería del Carbón	28
Evolución de la relación afiliados/pensionistas	29
Distribución por Provincias, CC.AA y Regímenes	30
Distribución por Provincias, CC.AA . (Régimen General)	31
Distribución por Provincias y CC.AA. Variaciones mensual y anual.	32

CONCEPTOS USADOS

Los dos tipos de datos de afiliación que se ofrecen se refieren a relaciones con la Seguridad Social que están en alta por razón de su trabajo (ocupados).

No incluyen los que cotizan por otros motivos (perceptores de prestaciones de desempleo, convenios especiales, obtención de prestación sanitaria. Estos últimos sólo se incluyen en la estadística que muestra la relación entre el número total de afiliados y el número total de pensionistas). Se miden relaciones más que personas: los pluriempleados aparecen contados varias veces.

AFILIACIÓN MEDIA DEL MES:

Es el promedio de los que están de alta en cada uno de los días laborables del mes. Ventaja de este indicador: Es más estable que la cifra del último día y refleja mejor como ha sido la afiliación en el conjunto del mes.

Inconvenientes: Está influido por el momento del año. Por ejemplo, la afiliación baja habitualmente en agosto y diciembre.

AFILIACIÓN DESESTACIONALIZADA:

Es una estimación en la que se corrige la influencia del momento del año, según la experiencia de los ejercicios anteriores. El método utilizado para ello se explica en la página WEB.

Ventaja de este indicador: Es más fiable para medir la tendencia y para comparar meses consecutivos mediante variación porcentual.

Inconvenientes: No es adecuado para medir niveles absolutos de personas que efectivamente estuvieron afiliadas ese mes, ya que es una construcción estadística.

AFILIADOS OCUPADOS A LA SEGURIDAD SOCIAL **FEBRERO 2016**

AFILIADOS MEDIOS MENSUALES

El número medio de afiliados al Sistema de la Seguridad Social durante el mes de febrero ha alcanzado la cifra de 17.167.712,09 para el Total Sistema y 13.950.612,74 para el Régimen General (Incluye Sistemas Especiales Agrario y Hogar).

La tasa interanual asciende a un 2,97% para el Total Sistema y a un 3,37% para el Régimen General (Incluye Sistemas Especiales Agrario y Hogar).

La evolución interanual (FEBRERO sobre FEBRERO) de la afiliación media por regímenes ha sido:

REGÍMENES	AFILIADOS MEDIOS FEBRERO 2016	VARIACIÓN INTERANUAL	
		Absoluta	Relativa
Régimen General	13.950.613	455.426	3,37%
General	12.758.225	434.340	3,52%
S. E. Agrario	762.762	20.516	2,76%
S. E. Hogar	429.626	570	0,13%
R.E. Autónomos	3.153.066	38.213	1,23%
R.E. Mar	60.481	2.268	3,90%
R.E. Carbón	3.553	-417	-10,51%
TOTAL	17.167.712	495.490	2,97%

Por Secciones de Actividad medios en el R. General, cabe destacar un incremento respecto al mes de enero en los siguientes Sectores:

I "Hostelería"	21.197 (2,11%)
F "Construcción"	20.584 (3,17%)
P "Educación"	17.172 (2,15%)
C "Industria Manufacturera"	14.342 (0,87%)

En sentido contrario tenemos a G "Comercio; Rep. de vehículos de motor y motocicletas" con -13.156 (-0,59%).

Desde 2001, la evolución registrada de afiliados medios en el mes de febrero tanto para el Total Sistema, como para el Régimen General, arroja las siguientes cifras:

EVOLUCIÓN DE LA AFILIACIÓN MEDIA EN EL MES DE FEBRERO								
AÑOS	VARIACIÓN INTERANUAL FEBRERO/FEBRERO				VARIACIÓN INTERMENSUAL FEBRERO/ENERO			
	TOTAL SISTEMA		R. GENERAL (1)		TOTAL SISTEMA		R. GENERAL (1)	
2001					132.284	0,87%	127.463	1,13%
2002	507.755	3,31%	462.806	4,07%	117.818	0,75%	104.908	0,89%
2003	531.057	3,35%	420.833	3,55%	148.186	0,91%	141.699	1,17%
2004	443.253	2,71%	383.380	3,13%	167.797	1,01%	163.941	1,31%
2005	511.735	3,04%	476.749	3,77%	139.443	0,81%	131.461	1,01%
2006	966.513	5,58%	728.306	5,55%	131.936	0,73%	135.820	0,99%
2007	629.101	3,44%	641.560	4,63%	137.400	0,73%	136.401	0,95%
2008	329.229	1,74%	278.773	1,92%	83.376	0,44%	77.069	0,52%
2009	-1.132.616	-5,89%	-1.066.934	-7,22%	-69.132	-0,38%	-55.081	-0,40%
2010	-540.259	-2,98%	-477.518	-3,49%	26.340	0,15%	37.207	0,28%
2011	-225.257	-1,28%	-152.266	-1,15%	-14.744	-0,08%	16.243	0,12%
2012	-449.983	-2,59%	-420.114	-3,21%	-61.156	-0,36%	-44.918	-0,35%
2013	-746.365	-4,42%	-756.555	-5,98%	-28.691	-0,18%	-7.593	-0,06%
2014	61.557	0,38%	6.394	0,05%	38.694	0,24%	43.090	0,36%
2015	459.918	2,84%	423.400	3,56%	96.909	0,58%	101.403	0,83%
2016	495.490	2,97%	434.340	3,52%	63.355	0,37%	84.472	0,67%

(1) A partir de 01.01.2012 no incluye el S.E. Agrario ni el S.E. Hogar

La tasa interanual del Régimen Especial de Trabajadores Autónomos medios se sitúa en el 1,23%.

En cuanto a los restantes Regímenes (Agrario, Mar, Carbón y Hogar), el conjunto de todos ellos supone un incremento en los últimos doce meses de 22.937 afiliados.

EVOLUCIÓN DURANTE EL AÑO 2016

La comparación interanual es:

REGÍMENES	AFILIADOS MEDIOS AÑO 2016 (HASTA FEBRERO)	AFILIADOS MEDIOS AÑO 2015 (HASTA FEBRERO)	DIFERENCIA	
			Absoluta	Relativa
Régimen General	13.922.983	13.447.245	475.738	3,54
General	12.718.100	12.273.183	444.917	3,63
S. E. Agrario	776.490	746.540	29.950	4,01
S. E. Hogar (1)	428.393	427.522	871	0,20
R.E. Autónomos	3.151.359	3.114.620	36.739	1,18
R.E. Mar	59.726	57.941	1.785	3,08
R.E. Carbón	3.550	3.960	-410	-10,35
TOTAL	17.137.619	16.623.767	513.853	3,09

(1) En el S. E. de E. del Hogar (vigente desde 1.01.12) se incluyen los afiliados del extinguido R. E. del Hogar.

NÚMERO MEDIO DE CONVENIOS ESPECIALES. FEBRERO 2016

TIPO CONVENIO	TOTAL REGÍMENES	ASISTENCIA SANITARIA
01 C.E. ORDINARIO	106.940	0
02 C.E. BENEF. SUBSIDIO DESEMPLEO	17.639	0
04 C.E. TRABAJADORES A TIEMPO PARCIAL	6.687	0
05 C.E. REDUC. JORNADA GUARDA LEGAL	310	0
06 C.E. EMIGRANTES E HIJOS EN EL EXTRANJERO	2.146	0
07 C.E. EMIGRANTES RETORNADOS	888	0
08 C.E. FUNC/EMPL ORG INTERGUBERNAMENTALES EXTRANJERO	145	0
10 C.E. REG. GRAL. MUTUALISMO	0	0
14 C.E. ASIST. SANITARIA EMIGRANTES	0	860
15 C.E. ASIST. SANITARIA PENSIONISTAS SUIZOS	0	6.419
16 C.E. TRAB. TEMPORADA OM 25	18	0
17 C.E. DEPORTISTAS DE ALTO NIVEL	25	0
18 C.E. FIJOS DISCONTINUOS OM	4	0
19 C.E. EMIGRANTES R.E. MAR ANTERIORES 1995	12	0
20 C.E. EMIGRANTES RETOR. ESTANCIA TEMPORAL	0	6
21 C.E. FUNC/AGENTES COMUNIDAD EUROPEA	11	0
22 C.E. EMIGRANTES EXTRANJERO PAGO MENSUAL	391	0
23 C.E. FUNC/EMPL ORG INTERGUBERNAMENTAL SEDE EN ESPAÑA	34	0
24 C.E. ASANITARIA FUNC/EMPL ORGAN NTERGUBERNAMENTAL SEDE EN ESPAÑA	0	5
25 C.E. ASIST. SANITARIA EMIGRANTES CUENTA PROPIA	0	95
26 EXPEDIENTE REGULACION EMPLEO MÁS 55 AÑOS	13.721	0
27 EXPEDIENTE REGULACION EMPLEO MAS 61 AÑOS	3.956	0
28 EXP REG EMPLEO SUB DESEMPLEO MÁS 55 AÑOS	1.714	0
29 EXP REG EMPLEO SUB DESEMPLEO MÁS 61 AÑOS	151	0
30 C.E. ALTA SIN RETRIBUCION	12	0
31 C.E. CESE DE SERVICIO O ACTIVIDAD	758	0
32 C.E. CLAUSULA ADICIONAL CONVENIO ERE	8.550	0
33 C.E. OBLIGATORIO CUIDADOR NO PROFESIONAL	10.762	0
34 C.E. OBLIG.CUIDADOR NO PROFESIONAL PERCEPTOR SUBSIDIO ENERO 52 AÑOS	198	0
35 C.E. VOLUNTARIO CUIDADOR NO PROFESIONAL	0	0
36 C.E. VOLUNT.CUIDADOR NO PROFESIONAL PERCEPTOR SUBSIDIO ENERO 52 AÑOS	0	0
37 C.E. COTIZ. ADIC, ERE 76/2	401	0
39 C.E. TRABAJADORES AGENCIAS	209	0
40 C.E. PROGRAMAS DE FORMACIÓN	10.892	0
41 C.E. DISC. DIF. INS.LAB	102	0
TOTAL CONVENIOS	186.678	7.385

SERIE HISTÓRICA DE AFILIACIÓN MEDIA POR ACTIVIDAD ECONÓMICA Y RELACIÓN LABORAL (*)

	Actividad Económica					Total	Tipo relación laboral	
	Agricultura, Ganadería y Pesca.	Industria	Construcción	Servicios	No consta		Asalariados	No asalariados
2001	1.297.826	2.686.678	1.681.825	9.649.854	10.401	15.326.583	12.372.262	2.954.322
2002	1.300.555	2.680.729	1.786.688	10.056.639	9.728	15.834.338	12.847.994	2.986.344
2003	1.330.590	2.677.739	1.883.260	10.464.495	9.313	16.365.396	13.317.061	3.048.334
2004	1.305.004	2.662.106	1.974.234	10.855.273	12.032	16.808.649	13.667.649	3.141.000
2005	1.236.576	2.647.643	2.088.025	11.342.583	5.558	17.320.384	14.081.962	3.238.422
2006	1.228.152	2.636.027	2.316.074	12.103.237	3.407	18.286.897	14.894.475	3.392.421
2007	1.203.475	2.688.533	2.449.412	12.574.461	116	18.915.997	15.475.783	3.440.214
2008	1.201.198	2.707.471	2.409.174	12.927.282	102	19.245.227	15.738.096	3.507.131
CLASIFICACIÓN SEGÚN CNAE-2009								
2008	1.148.013	2.745.234	2.542.131	12.809.747	102	19.245.227	15.738.096	3.507.131
2009	1.182.373	2.489.432	1.893.346	12.547.459	0	18.112.611	14.743.474	3.369.137
2010	1.234.419	2.310.803	1.585.828	12.441.301	0	17.572.351	14.332.730	3.239.621
2011	1.205.197	2.244.885	1.432.309	12.464.704	0	17.347.094	14.164.107	3.182.987
2012	1.194.214	2.150.381	1.194.265	12.358.252	0	16.897.112	13.764.912	3.132.200
2013	1.124.558	2.027.405	1.008.861	11.989.922	0	16.150.747	13.139.260	3.011.487
2014								
enero	1.142.037	1.992.502	942.376	12.096.695	0	16.173.610	13.121.557	3.052.053
febrero	1.131.631	2.001.331	952.500	12.126.843	0	16.212.304	13.156.920	3.055.384
marzo	1.115.790	2.004.968	964.494	12.211.036	0	16.296.288	13.224.286	3.072.003
abril	1.111.290	2.006.278	968.509	12.343.977	0	16.430.053	13.336.415	3.093.638
mayo	1.137.436	2.017.681	981.158	12.492.099	0	16.628.373	13.515.662	3.112.711
junio	1.107.782	2.031.961	993.072	12.552.180	0	16.684.995	13.556.952	3.128.043
julio	1.077.892	2.048.542	997.057	12.623.612	0	16.747.103	13.615.265	3.131.838
agosto	1.063.734	2.028.995	986.773	12.570.019	0	16.649.521	13.527.141	3.122.380
septiembre	1.103.037	2.036.259	984.918	12.537.490	0	16.661.703	13.535.048	3.126.655
octubre	1.103.674	2.033.900	994.077	12.558.869	0	16.690.520	13.558.273	3.132.247
noviembre	1.111.500	2.038.357	1.005.558	12.540.336	0	16.695.752	13.562.719	3.133.032
diciembre	1.143.974	2.032.979	993.060	12.605.201	0	16.775.214	13.636.438	3.138.777
2015								
enero	1.102.292	2.015.573	974.359	12.483.088	0	16.575.312	13.448.236	3.127.076
febrero	1.095.205	2.031.239	1.000.848	12.544.930	0	16.672.222	13.545.156	3.127.065
marzo	1.105.842	2.040.122	1.016.803	12.670.034	0	16.832.801	13.689.240	3.143.561
abril	1.124.677	2.046.840	1.023.010	12.813.769	0	17.008.296	13.844.542	3.163.754
mayo	1.153.787	2.063.223	1.040.063	12.964.237	0	17.221.310	14.040.957	3.180.353
junio	1.127.031	2.079.576	1.045.690	13.004.099	0	17.256.395	14.063.269	3.193.126
julio	1.090.373	2.097.603	1.045.500	13.081.713	0	17.315.188	14.124.898	3.190.290
agosto	1.075.380	2.076.880	1.030.791	12.997.848	0	17.180.899	14.004.077	3.176.822
septiembre	1.112.678	2.085.059	1.029.209	12.962.868	0	17.189.815	14.012.092	3.177.723
octubre	1.110.995	2.086.173	1.036.946	12.987.353	0	17.221.467	14.043.386	3.178.081
noviembre	1.126.277	2.094.255	1.047.386	12.955.168	0	17.223.086	14.044.219	3.178.868
diciembre	1.161.833	2.090.521	1.030.027	13.026.018	0	17.308.400	14.127.687	3.180.713
2016								
enero	1.144.564	2.075.166	1.006.444	12.878.184	0	17.104.357	13.941.901	3.162.456
febrero	1.117.907	2.090.256	1.027.600	12.931.949	0	17.167.712	14.000.239	3.167.473
marzo								
abril								
mayo								
junio								
julio								
agosto								
septiembre								
octubre								
noviembre								
diciembre								

(*) Las series de Total, Asalariados y No Asalariados incluyen también afiliados para los que no consta actividad

SERIE HISTÓRICA DE AFILIACIÓN MEDIA POR ACTIVIDAD ECONÓMICA Y RELACIÓN LABORAL CON AJUSTE ESTACIONAL

	Actividad Económica				Total	Tipo relación laboral	
	Agricultura, Ganadería y Pesca	Industria	Construcción	Servicios		Asalariados	No asalariados
Revisión diciembre de 2008							
2001	1.293.745	2.696.116	1.692.972	9.779.993	15.477.806	12.504.257	2.970.159
2002	1.296.129	2.690.479	1.797.508	10.195.731	15.987.704	12.984.382	3.002.228
2003	1.324.961	2.686.063	1.893.777	10.605.146	16.514.849	13.450.816	3.063.685
2004	1.300.617	2.669.344	1.987.281	11.000.600	16.962.013	13.805.321	3.156.142
2005	1.233.903	2.653.910	2.100.243	11.482.566	17.471.060	14.217.024	3.253.144
2006	1.225.064	2.641.208	2.326.673	12.241.346	18.437.411	15.032.033	3.406.312
2007	1.199.515	2.690.631	2.459.559	12.705.802	19.055.167	15.602.025	3.454.108
2008	1.198.032	2.712.733	2.415.018	13.076.074	19.396.320	15.877.779	3.521.706
CLASIFICACIÓN SEGUN CNAE-2009							
2008	1.138.207	2.759.936	2.567.089	12.971.294	19.448.272	15.918.994	3.525.485
2009	1.173.822	2.503.173	1.924.179	12.702.844	18.302.939	14.915.032	3.387.379
2010	1.218.204	2.323.196	1.612.753	12.596.359	17.760.384	14.500.225	3.258.358
2011	1.196.964	2.258.319	1.459.663	12.633.131	17.542.432	14.342.898	3.202.929
2012	1.186.892	2.164.025	1.218.058	12.531.410	17.093.158	13.947.280	3.152.253
2013	1.120.529	2.040.355	1.027.169	12.158.685	16.340.713	13.310.571	3.032.372
2014							
enero	1.109.376	2.013.385	971.239	12.270.988	16.387.274	13.315.321	3.069.063
febrero	1.119.840	2.014.156	969.013	12.293.288	16.402.540	13.325.926	3.076.461
marzo	1.112.186	2.015.590	970.953	12.313.138	16.417.914	13.334.100	3.084.413
abril	1.108.717	2.017.596	972.917	12.354.374	16.458.606	13.362.945	3.092.864
mayo	1.122.962	2.018.953	973.762	12.392.232	16.507.681	13.400.858	3.100.813
junio	1.114.308	2.021.562	977.012	12.424.988	16.537.001	13.426.360	3.108.112
julio	1.110.430	2.024.346	980.634	12.452.644	16.558.010	13.444.828	3.114.436
agosto	1.112.275	2.025.365	983.564	12.483.946	16.589.068	13.471.615	3.119.559
septiembre	1.110.030	2.027.005	985.013	12.517.635	16.630.766	13.507.454	3.125.181
octubre	1.101.959	2.028.979	988.827	12.550.258	16.664.124	13.544.465	3.131.160
noviembre	1.107.136	2.032.267	994.896	12.591.709	16.722.173	13.590.146	3.135.663
diciembre	1.100.519	2.035.163	1.000.394	12.629.257	16.775.498	13.630.791	3.140.514
2015							
enero	1.084.574	2.038.184	1.006.277	12.669.567	16.802.071	13.659.291	3.144.622
febrero	1.094.183	2.044.428	1.015.453	12.716.430	16.869.500	13.720.159	3.149.752
marzo	1.106.962	2.051.117	1.021.676	12.765.879	16.953.635	13.794.923	3.156.226
abril	1.122.033	2.057.671	1.025.315	12.807.673	17.029.248	13.860.358	3.162.642
mayo	1.139.566	2.063.400	1.028.337	12.841.509	17.084.010	13.905.151	3.167.814
junio	1.131.716	2.068.112	1.028.194	12.863.717	17.097.309	13.922.272	3.171.588
julio	1.123.781	2.071.799	1.027.989	12.896.815	17.114.347	13.940.146	3.172.619
agosto	1.122.959	2.073.160	1.028.805	12.915.433	17.121.038	13.953.231	3.173.904
septiembre	1.116.991	2.076.154	1.030.594	12.949.561	17.161.764	13.988.773	3.175.896
octubre	1.117.936	2.081.514	1.033.394	12.985.806	17.199.442	14.032.877	3.177.907
noviembre	1.119.299	2.088.035	1.036.912	13.017.924	17.254.710	14.078.277	3.180.951
diciembre	1.104.640	2.093.434	1.039.059	13.057.389	17.313.790	14.129.271	3.183.096
2016							
enero	1.126.167	2.098.445	1.039.413	13.070.606	17.338.391	14.160.748	3.180.201
febrero	1.116.864	2.103.828	1.042.595	13.108.775	17.370.884	14.181.155	3.190.453
marzo							
abril							
mayo							
junio							
julio							
agosto							
septiembre							
octubre							
noviembre							
diciembre							

NÚMERO DE EMPRESAS EN EL RÉGIMEN GENERAL CON TRABAJADORES A FIN DE MES (1)
Código de Cuenta de Cotización

	1 TRABAJADOR	DE 2 A 5 TRAB.	DE 6 A 50 TRAB.	DE 51 A 100 TRAB.	DE 101 A 500 TRAB.	MAS DE 500 TRAB.	TOTAL
SERIE HISTÓRICA DE LOS MESES DE ENERO							
2009	586.133	580.619	325.444	19.508	13.785	2.050	1.527.539
2010	560.806	556.873	303.929	18.740	13.403	2.014	1.455.765
2011	551.210	546.530	293.790	18.359	13.197	2.017	1.425.103
2012	547.607	533.784	280.292	17.616	12.828	2.025	1.394.152
2013	547.143	514.941	263.378	16.539	12.126	1.902	1.356.029
2014							
enero	557.358	514.971	262.039	16.354	12.133	1.889	1.364.744
febrero	559.649	518.317	263.892	16.512	12.185	1.892	1.372.447
marzo	563.732	523.567	266.850	16.653	12.298	1.902	1.385.002
abril	569.335	530.599	270.183	16.804	12.392	1.920	1.401.233
mayo	573.619	538.976	275.908	17.167	12.579	1.944	1.420.193
junio	573.232	541.893	277.048	17.081	12.392	1.904	1.423.550
julio	571.932	543.227	279.302	17.103	12.474	1.937	1.425.975
agosto	568.263	542.481	278.046	17.120	12.552	1.950	1.420.412
septiembre	573.196	534.299	272.760	17.042	12.516	1.946	1.411.759
octubre	574.778	534.812	273.422	16.986	12.602	1.969	1.414.569
noviembre	577.223	536.758	274.544	17.102	12.747	1.993	1.420.367
diciembre	577.750	533.418	270.997	16.915	12.696	1.984	1.413.760
2015							
enero	574.490	530.601	271.775	16.946	12.747	1.969	1.408.528
febrero	577.260	534.403	274.408	17.075	12.894	1.990	1.418.030
marzo	580.235	540.043	278.284	17.200	12.959	1.994	1.430.715
abril	584.984	546.320	281.907	17.456	13.011	1.995	1.445.673
mayo	589.997	554.430	288.125	17.874	13.193	2.031	1.465.650
junio	589.573	555.748	288.682	17.737	12.837	1.986	1.466.563
julio	587.160	556.100	291.088	17.735	12.961	2.009	1.467.053
agosto	582.407	551.841	286.533	17.514	12.902	1.988	1.453.185
septiembre	585.882	548.144	283.796	17.654	13.016	2.014	1.450.506
octubre	590.102	552.079	287.556	17.710	13.188	2.039	1.462.674
noviembre	589.225	548.645	286.234	17.605	13.095	2.054	1.456.858
diciembre	590.350	546.885	283.910	17.451	13.100	2.058	1.453.754
2016							
enero	586.503	543.824	284.285	17.417	13.108	2.035	1.447.172
febrero							
marzo							
abril							
mayo							
junio							
julio							
agosto							
septiembre							
octubre							
noviembre							
diciembre							

(1) Excluidos el Sistema Especial Agrario y el Sistema Especial de Empleados de Hogar.

NÚMERO DE EMPRESAS EN EL RÉGIMEN ESPECIAL DEL MAR CON TRABAJADORES A FIN DE MES
Código de Cuenta de Cotización

	1 TRABAJADOR	DE 2 A 5 TRAB.	DE 6 A 50 TRAB.	DE 51 A 100 TRAB.	DE 101 A 500 TRAB.	MAS DE 500 TRAB.	TOTAL
SERIE HISTÓRICA DE LOS MESES DE ENERO							
2009	4.610	4.042	1.759	56	15	4	10.486
2010	4.562	4.276	1.688	47	12	4	10.589
2011	4.504	3.942	1.634	47	12	3	10.142
2012	4.438	3.953	1.662	38	13	3	10.107
2013	4.182	3.898	1.629	38	16	3	9.766
2014							
enero	4.256	3.975	1.568	42	15	3	9.859
febrero	4.269	3.953	1.739	40	16	3	10.020
marzo	4.217	4.095	1.811	43	17	3	10.186
abril	4.180	4.132	1.855	42	16	3	10.228
mayo	4.207	4.093	1.958	46	14	3	10.321
junio	4.269	4.136	2.007	44	17	3	10.476
julio	4.352	4.331	2.045	44	17	3	10.792
agosto	4.393	4.308	2.036	45	18	3	10.803
septiembre	4.326	4.079	1.949	41	17	3	10.415
octubre	4.361	4.028	1.858	43	15	3	10.308
noviembre	4.348	4.140	1.786	43	14	3	10.334
diciembre	4.294	4.047	1.458	44	16	3	9.862
2015							
enero	4.101	3.946	1.607	38	15	3	9.710
febrero	4.128	3.860	1.725	38	15	3	9.769
marzo	4.104	4.000	1.833	41	16	3	9.997
abril	4.173	4.073	1.857	42	14	3	10.162
mayo	4.258	4.047	1.985	39	16	3	10.348
junio	4.319	4.138	2.016	49	16	3	10.541
julio	4.470	4.348	2.066	46	19	3	10.952
agosto	4.482	4.303	2.065	41	18	3	10.912
septiembre	4.526	4.186	1.933	43	16	3	10.707
octubre	4.462	4.090	1.833	46	17	3	10.451
noviembre	4.333	4.073	1.689	43	16	3	10.157
diciembre	4.294	3.958	1.434	39	16	3	9.744
2016							
enero	3.069	3.530	1.645	48	22	3	8.317
febrero							
marzo							
abril							
mayo							
junio							
julio							
agosto							
septiembre							
octubre							
noviembre							
diciembre							

NÚMERO DE EMPRESAS EN EL RÉG. ESP. DEL CARBÓN CON TRABAJADORES A FIN DE MES

Código de Cuenta de Cotización

	1 TRABAJADOR	DE 2 A 5 TRAB.	DE 6 A 50 TRAB.	DE 51 A 100 TRAB.	DE 101 A 500 TRAB.	MAS DE 500 TRAB.	TOTAL
SERIE HISTÓRICA DE LOS MESES DE ENERO							
2009	6	14	38	11	13	3	85
2010	8	10	36	14	13	2	83
2011	8	17	28	11	10	2	76
2012	9	13	30	14	9	1	76
2013	11	14	25	10	8	1	69
2014							
enero	9	9	23	10	8	1	60
febrero	10	9	22	10	8	1	60
marzo	8	10	21	9	8	1	57
abril	8	11	21	9	8	1	58
mayo	8	12	21	9	8	1	59
junio	9	10	25	9	8	1	62
julio	9	9	24	10	7	1	60
agosto	9	11	22	9	7	1	59
septiembre	11	9	22	9	7	1	59
octubre	10	10	23	8	7	1	59
noviembre	9	10	24	8	7	1	59
diciembre	9	9	24	7	7	1	57
2015							
enero	8	9	23	7	7	1	55
febrero	8	11	22	8	7	1	57
marzo	9	8	23	7	7	1	55
abril	8	8	24	8	6	1	55
mayo	10	8	24	8	6	1	57
junio	12	8	24	7	6	1	58
julio	10	9	25	8	6	1	59
agosto	11	8	22	9	6	1	57
septiembre	9	10	23	8	6	1	57
octubre	9	9	24	7	6	1	56
noviembre	8	8	25	7	6	1	55
diciembre	9	8	25	6	6	1	55
2016							
enero	10	9	25	6	6	1	57
febrero							
marzo							
abril							
mayo							
junio							
julio							
agosto							
septiembre							
octubre							
noviembre							
diciembre							

NÚMERO DE EMPRESAS TOTAL SISTEMA (1)

Código de Cuenta de Cotización

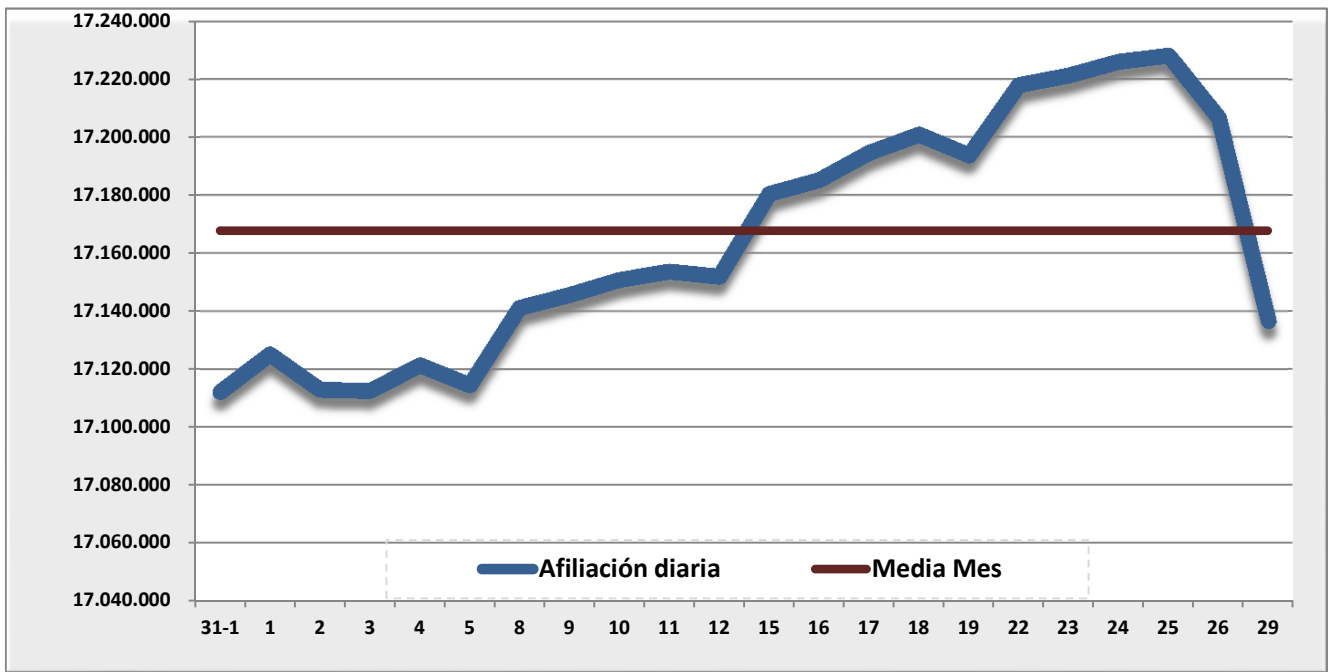
	TOTAL	DIFERENCIA INTERMENSUAL		DIFERENCIA INTERANUAL	
		Absoluta	Relativa	Absoluta	Relativa
SERIE HISTÓRICA DE LOS MESES DE ENERO					
2009	1.538.110	-16.616	-1,07%	-93.907	-5,75%
2010	1.466.437	-9.338	-0,63%	-71.673	-4,66%
2011	1.435.321	-14.950	-1,03%	-31.116	-2,12%
2012	1.404.335	-19.609	-1,38%	-30.986	-2,16%
2013	1.365.864	-18.575	-1,34%	-38.471	-2,74%
2014					
enero	1.374.663	-13.928	-1,00%	8.799	0,64%
febrero	1.382.527	7.864	0,57%	13.716	1,00%
marzo	1.395.245	12.718	0,92%	16.848	1,22%
abril	1.411.519	16.274	1,17%	27.771	2,01%
mayo	1.430.573	19.054	1,35%	36.225	2,60%
junio	1.434.088	3.515	0,25%	25.909	1,84%
julio	1.436.827	2.739	0,19%	32.027	2,28%
agosto	1.431.274	-5.553	-0,39%	31.644	2,26%
septiembre	1.422.233	-9.041	-0,63%	29.801	2,14%
octubre	1.424.936	2.703	0,19%	32.363	2,32%
noviembre	1.430.760	5.824	0,41%	32.185	2,30%
diciembre	1.423.679	-7.081	-0,49%	35.088	2,53%
2015					
enero	1.418.293	-5.386	-0,38%	43.630	3,17%
febrero	1.427.856	9.563	0,67%	45.329	3,28%
marzo	1.440.767	12.911	0,90%	45.522	3,26%
abril	1.455.890	15.123	1,05%	44.371	3,14%
mayo	1.476.055	20.165	1,39%	45.482	3,18%
junio	1.477.162	1.107	0,07%	43.074	3,00%
julio	1.478.064	902	0,06%	41.237	2,87%
agosto	1.464.154	-13.910	-0,94%	32.880	2,30%
septiembre	1.461.270	-2.884	-0,20%	39.037	2,74%
octubre	1.473.181	11.911	0,82%	48.245	3,39%
noviembre	1.467.070	-6.111	-0,41%	36.310	2,54%
diciembre	1.463.553	-3.517	-0,24%	39.874	2,80%
2016					
enero	1.455.546	-8.007	-0,55%	37.253	2,63%
febrero					
marzo					
abril					
mayo					
junio					
julio					
agosto					
septiembre					
octubre					
noviembre					
diciembre					

(1) Excluidos del Régimen General el Sistema Especial Agrario y el Sistema Especial de Empleados de Hogar.

AFILIACIÓN DIARIA EN EL MES DE FEBRERO Y MEDIA MENSUAL

DÍA	TOTAL AFILIADOS	ALTAS DIARIAS	BAJAS DIARIAS	VARIACIÓN NETA EN EL DÍA	VARIACIÓN NETA EN EL MES
31-ene	17.112.224				
1-feb	17.125.225	264.599	259.412	5.187	5.187
2-feb	17.113.006	83.931	103.009	-19.078	-13.891
3-feb	17.112.573	72.341	78.291	-5.950	-19.841
4-feb	17.121.432	63.398	56.496	6.902	-12.939
5-feb	17.114.531	80.364	89.111	-8.747	-28.588
8-feb	17.141.215	154.456	130.141	24.315	-4.273
9-feb	17.145.605	65.184	62.539	2.645	-1.628
10-feb	17.150.806	57.156	53.781	3.375	1.747
11-feb	17.153.703	54.435	53.332	1.103	2.850
12-feb	17.151.953	57.946	60.765	-2.819	31
15-feb	17.180.498	162.285	137.716	24.569	24.600
16-feb	17.185.246	63.069	57.901	5.168	29.768
17-feb	17.194.651	58.327	48.336	9.991	39.759
18-feb	17.200.950	51.773	47.383	4.390	44.149
19-feb	17.193.736	54.981	63.564	-8.583	35.566
22-feb	17.217.977	146.160	122.227	23.933	59.499
23-feb	17.221.315	57.605	54.635	2.970	62.469
24-feb	17.226.041	50.868	47.950	2.918	38.484
25-feb	17.228.154	48.549	49.280	-731	37.753
26-feb	17.206.671	50.872	76.895	-26.023	36.446
29-feb	17.136.666	112.099	186.612	-74.513	-38.067
MEDIA FEBRERO	17.167.712				

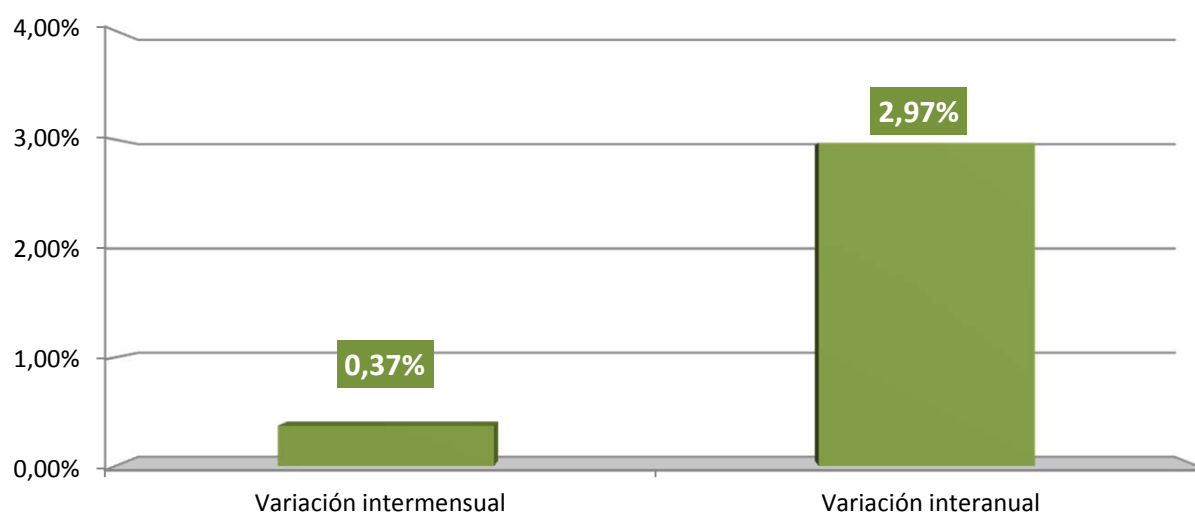
Nota: La diferencia de altas y bajas no coincide con la variación en el saldo. En altas y bajas se cuentan relaciones laborales y en saldo personas físicas (para los sistemas especiales de Agrario y Hogar)



AFILIACIÓN MEDIA POR REGÍMENES

REGÍMENES	Febrero 2016	VARIACIÓN INTERMENSUAL		VARIACIÓN INTERANUAL	
		Absoluta	en %	Absoluta	en %
GENERAL	13.950.613	58.167	0,42%	455.426	3,37%
- R. General (1)	12.758.225	84.472	0,67%	434.340	3,52%
- S.E. Agrario	762.762	-28.902	-3,65%	20.516	2,76%
- S.E. Hogar	429.626	2.597	0,61%	570	0,13%
AUTÓNOMOS	3.153.066	3.593	0,11%	38.214	1,23%
- Sistema no S.E.T.A	2.961.520	3.747	0,13%	39.664	1,36%
- S.E.T.A.	191.545	-154	-0,08%	-1.450	-0,75%
MAR	60.481	1.589	2,70%	2.268	3,90%
- C. AJENA	46.073	166	0,36%	74	0,16%
- C. PROPIA	14.408	1.424	10,97%	2.194	17,97%
CARBÓN	3.553	5	0,15%	-417	-10,51%
TOTAL	17.167.712	63.355	0,37%	495.490	2,97%

(1) No incluye el S. E. Agrario ni el S. E. Hogar

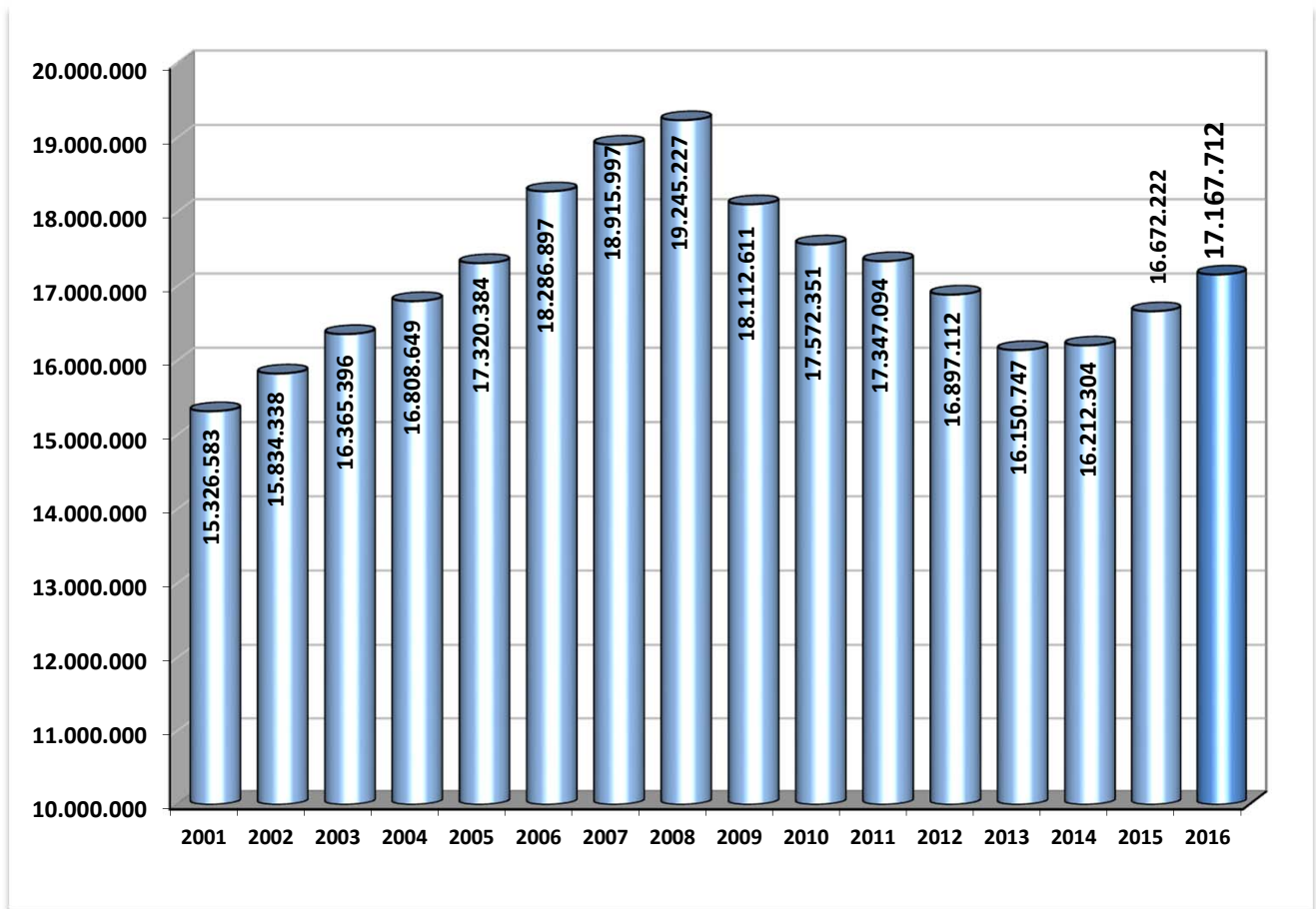


EVOLUCIÓN DE LA AFILIACIÓN MEDIA POR REGÍMENES

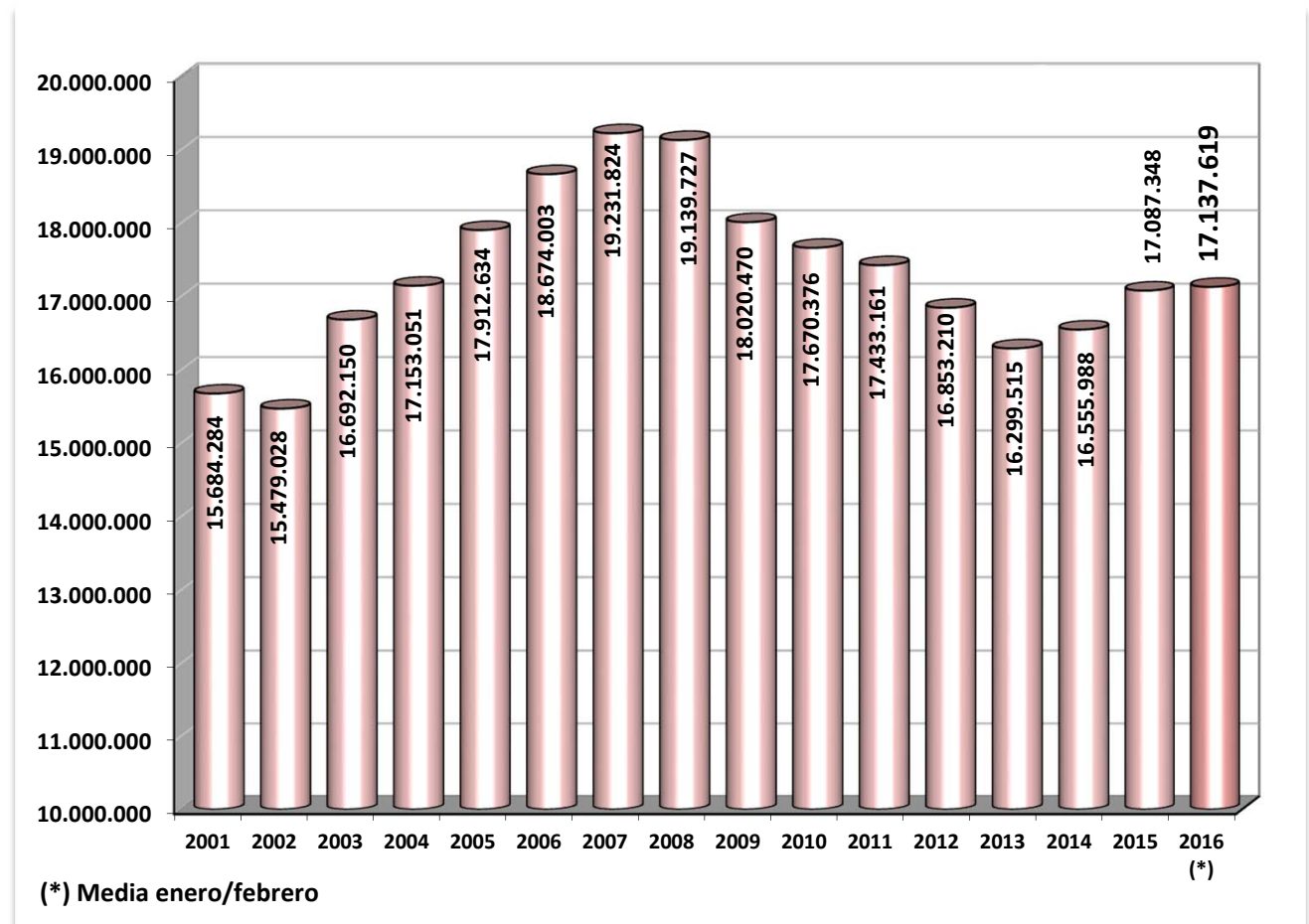
	General	Autónomos	Agrario	Mar	Carbón	Hogar	Total
Medias Anuales							
Año 2001	11.700.935	2.606.309	1.126.021	78.428	16.621	155.971	15.684.284
Año 2002	11.610.266	2.540.105	1.073.062	73.316	14.263	168.015	15.479.028
Año 2003	12.551.212	2.730.964	1.134.980	76.239	13.496	185.258	16.692.150
Año 2004	12.958.484	2.837.998	1.088.276	75.054	12.031	181.208	17.153.051
Año 2005	13.570.179	2.933.844	1.045.732	73.357	10.518	279.003	17.912.634
Año 2006	14.232.610	3.017.462	1.003.300	72.147	9.411	339.073	18.674.003
Año 2007	14.783.144	3.119.916	971.529	71.183	8.683	277.369	19.231.824
Año 2008	14.654.539	3.384.156	743.301	69.772	7.990	279.970	19.139.727
Año 2009	13.634.776	3.220.769	801.725	67.089	7.434	288.677	18.020.470
Año 2010	13.354.277	3.130.330	819.981	65.217	6.778	293.793	17.670.376
Año 2011	13.152.496	3.092.617	822.266	63.493	5.997	296.293	17.433.161
Año 2012	13.629.669	3.049.049	-----	62.421	5.159	106.912	16.853.210
Año 2013	13.204.321	3.029.164	-----	61.757	4.273	-----	16.299.515
Año 2014	13.394.283	3.095.813	-----	61.680	4.212	-----	16.555.988
Año 2015	13.865.989	3.156.261	-----	61.301	3.797	-----	17.087.348
Medias mensuales 2016							
enero	13.892.446	3.149.472	-----	58.891	3.548	-----	17.104.357
febrero	13.950.613	3.153.066	-----	60.481	3.553	-----	17.167.712
marzo							
abril							
mayo							
junio							
julio							
agosto							
septiembre							
octubre							
noviembre							
diciembre							
Media 2016	13.922.983	3.151.359	-----	59.726	3.550	-----	17.137.619

EVOLUCIÓN DE LA AFILIACIÓN

. MEDIAS MENSUALES MESES DE FEBRERO



. MEDIAS ANUALES



EVOLUCIÓN DE LA AFILIACIÓN MEDIA POR GÉNERO

	HOMBRES		MUJERES		TOTAL	Variación Interanual en %		
	Número	% s/total	Número	% s/total		Hombres	Mujeres	Total
SERIE HISTÓRICA DE LOS MESES DE FEBRERO								
2.007	11.085.931	58,61%	7.830.066	41,39%	18.915.997	2,63	4,68	3,44
2.008	11.134.426	57,86%	8.110.801	42,14%	19.245.227	0,44	3,59	1,74
2.009	10.182.132	56,22%	7.930.478	43,78%	18.112.611	-8,55	-2,22	-5,89
2.010	9.727.043	55,35%	7.845.308	44,65%	17.572.351	-4,47	-1,07	-2,98
2.011	9.512.034	54,83%	7.835.060	45,17%	17.347.094	-2,21	-0,13	-1,28
2.012	9.150.141	54,15%	7.746.971	45,85%	16.897.112	-3,80	-1,12	-2,59
2.013	8.672.498	53,70%	7.478.249	46,30%	16.150.747	-5,22	-3,47	-4,42
2.014								
enero	8.670.133	53,61%	7.503.477	46,39%	16.173.610	-0,28	0,25	-0,04
febrero	8.687.900	53,59%	7.524.403	46,41%	16.212.304	0,18	0,62	0,38
marzo	8.721.567	53,52%	7.574.721	46,48%	16.296.288	0,54	0,91	0,71
abril	8.777.482	53,42%	7.652.571	46,58%	16.430.053	0,93	1,55	1,22
mayo	8.894.609	53,49%	7.733.764	46,51%	16.628.373	1,40	1,82	1,60
junio	8.958.650	53,69%	7.726.345	46,31%	16.684.995	1,67	1,89	1,78
julio	9.036.922	53,96%	7.710.181	46,04%	16.747.103	1,81	2,11	1,95
agosto	8.987.093	53,98%	7.662.428	46,02%	16.649.521	1,87	2,09	1,97
septiembre	8.969.954	53,84%	7.691.749	46,16%	16.661.703	2,13	2,25	2,18
octubre	8.948.686	53,62%	7.741.833	46,38%	16.690.520	1,93	2,12	2,02
noviembre	8.955.851	53,64%	7.739.901	46,36%	16.695.752	2,53	2,39	2,47
diciembre	8.991.095	53,60%	7.784.120	46,40%	16.775.214	2,57	2,53	2,55
2.015								
enero	8.875.685	53,55%	7.699.628	46,45%	16.575.312	2,37	2,61	2,48
febrero	8.936.124	53,60%	7.736.098	46,40%	16.672.222	2,86	2,81	2,84
marzo	9.021.599	53,60%	7.811.202	46,40%	16.832.801	3,44	3,12	3,29
abril	9.114.264	53,59%	7.894.032	46,41%	17.008.296	3,84	3,16	3,52
mayo	9.239.362	53,65%	7.981.948	46,35%	17.221.310	3,88	3,21	3,57
junio	9.291.630	53,84%	7.964.765	46,16%	17.256.395	3,72	3,09	3,42
julio	9.368.178	54,10%	7.947.010	45,90%	17.315.188	3,67	3,07	3,39
agosto	9.298.858	54,12%	7.882.040	45,88%	17.180.899	3,47	2,87	3,19
septiembre	9.274.173	53,95%	7.915.641	46,05%	17.189.815	3,39	2,91	3,17
octubre	9.248.559	53,70%	7.972.908	46,30%	17.221.467	3,35	2,98	3,18
noviembre	9.255.016	53,74%	7.968.071	46,26%	17.223.086	3,34	2,95	3,16
diciembre	9.287.654	53,66%	8.020.746	46,34%	17.308.400	3,30	3,04	3,18
2.016								
enero	9.174.618	53,64%	7.929.739	46,36%	17.104.357	3,37	2,99	3,19
febrero	9.205.512	53,62%	7.962.200	46,38%	17.167.712	3,01	2,92	2,97
marzo								
abril								
mayo								
junio								
julio								
agosto								
septiembre								
octubre								
noviembre								
diciembre								

EVOLUCIÓN DE LA AFILIACIÓN MEDIA DE TRABAJADORES EXTRANJEROS

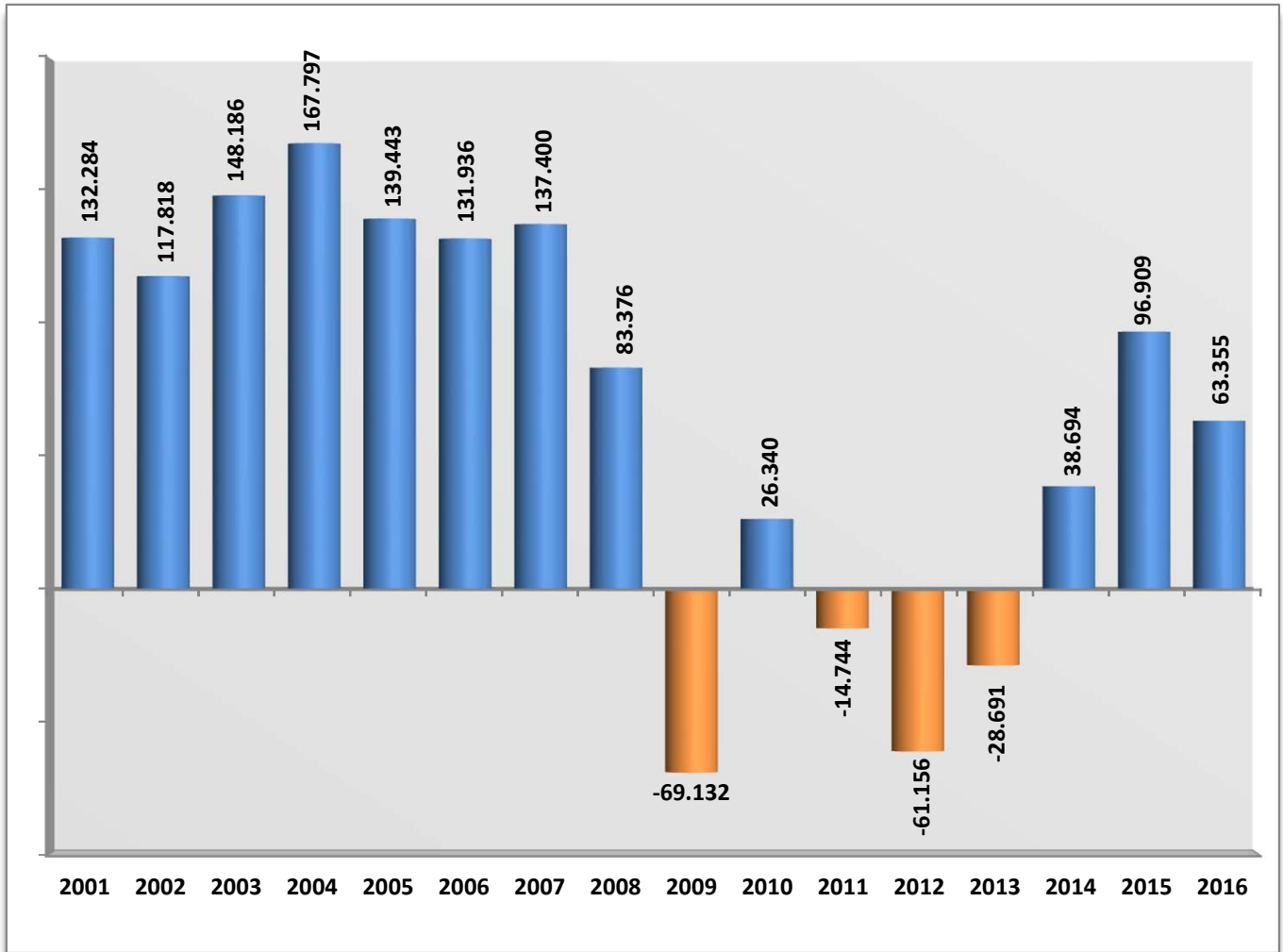
	General	Autónomos	Agrario	Mar	Carbón	Hogar	Total
SERIE HISTÓRICA DE LOS MESES DE FEBRERO							
2.007	1.371.469	169.527	156.740	4.161	705	175.636	1.878.238
2.008	1.485.107	228.665	174.880	4.746	648	153.897	2.047.942
2.009	1.271.601	211.261	212.482	4.752	707	172.147	1.872.951
2.010	1.179.025	194.963	261.122	4.610	720	177.545	1.817.985
2.011	1.134.974	197.992	253.078	4.442	550	178.736	1.769.773
2.012	1.319.753	207.358	----	4.413	609	149.416	1.681.548
2.013	1.378.941	212.907	----	4.110	434	----	1.596.391
2.014							
enero	1.288.746	222.312	----	3.464	298	----	1.514.821
febrero	1.293.477	223.192	----	3.721	298	----	1.520.688
marzo	1.305.309	226.217	----	4.064	298	----	1.535.889
abril	1.328.633	230.440	----	4.251	297	----	1.563.621
mayo	1.369.005	234.566	----	4.356	294	----	1.608.221
junio	1.367.070	237.840	----	4.469	297	----	1.609.677
julio	1.356.792	239.095	----	4.584	293	----	1.600.764
agosto	1.339.292	238.618	----	4.632	281	----	1.582.823
septiembre	1.337.507	240.018	----	4.544	266	----	1.582.335
octubre	1.321.230	241.140	----	4.323	260	----	1.566.953
noviembre	1.304.225	240.701	----	4.212	260	----	1.549.398
diciembre	1.307.472	241.377	----	3.530	261	----	1.552.639
2.015							
enero	1.271.672	240.614	----	3.511	259	----	1.516.056
febrero	1.282.695	241.696	----	3.712	266	----	1.528.369
marzo	1.313.087	245.854	----	4.132	270	----	1.563.343
abril	1.352.992	250.362	----	4.254	275	----	1.607.883
mayo	1.403.860	254.717	----	4.371	268	----	1.663.217
junio	1.404.809	258.442	----	4.589	258	----	1.668.099
julio	1.396.251	259.730	----	4.756	257	----	1.660.994
agosto	1.379.042	259.529	----	4.812	262	----	1.643.645
septiembre	1.380.188	260.679	----	4.754	253	----	1.645.874
octubre	1.367.404	261.497	----	4.493	250	----	1.633.644
noviembre	1.355.586	261.462	----	4.163	247	----	1.621.458
diciembre	1.362.610	261.613	----	3.370	245	----	1.627.838
2.016							
enero	1.337.039	260.022	----	3.521	239	----	1.600.822
febrero	1.347.171	261.518	----	3.753	239	----	1.612.681
marzo							
abril							
mayo							
junio							
julio							
agosto							
septiembre							
octubre							
noviembre							
diciembre							

**EVOLUCIÓN DE LA AFILIACIÓN MEDIA
TOTAL SISTEMA**

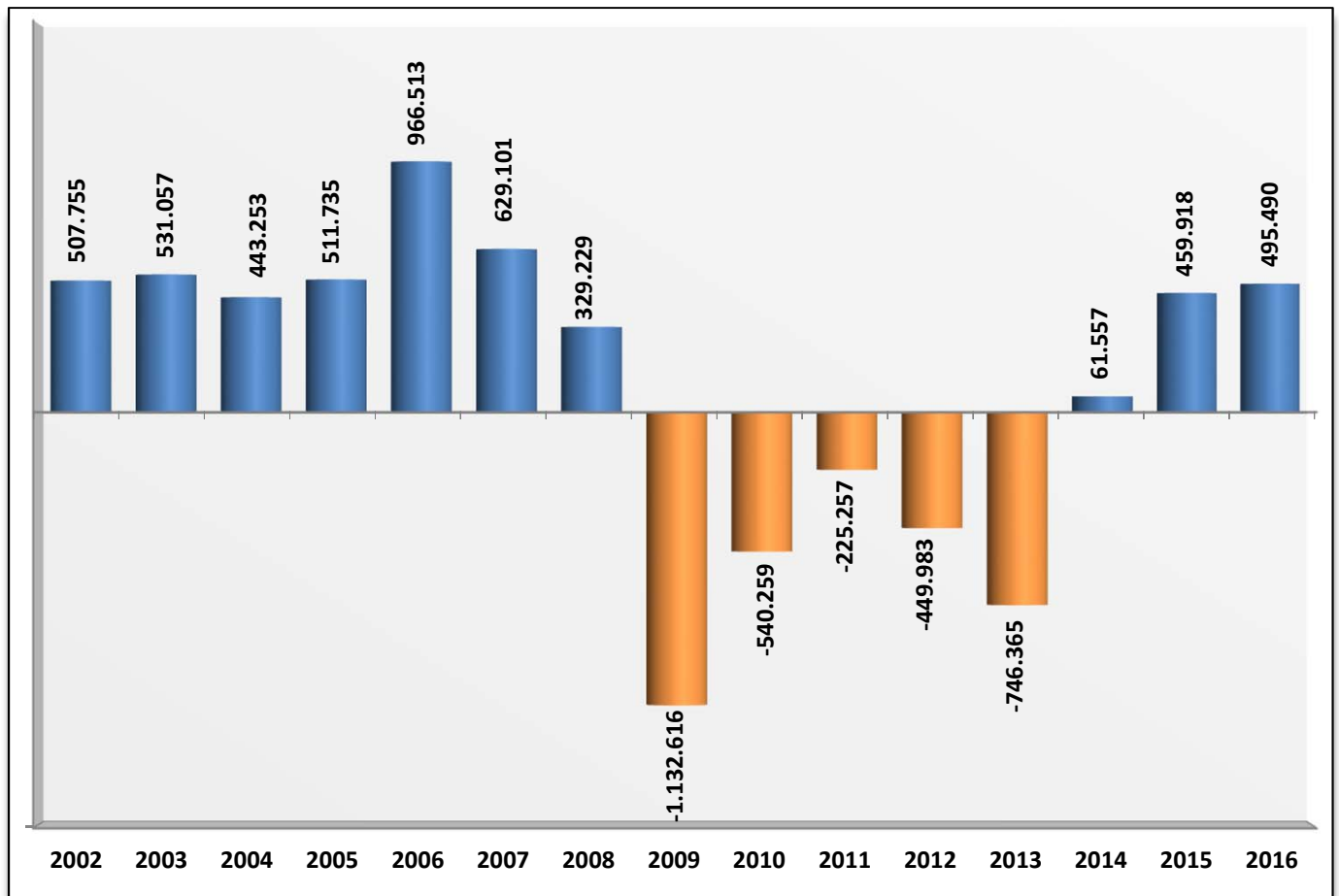
	TRABAJADORES EN ALTA	DIFERENCIA INTERMENSUAL		DIFERENCIA INTERANUAL	
		ABSOLUTA	%	ABSOLUTA	%
SERIE HISTÓRICA DE LOS MESES DE FEBRERO					
2001	15.326.583	132.284	0,87		
2002	15.834.338	117.818	0,75	507.755	3,31
2003	16.365.396	148.186	0,91	531.057	3,35
2004	16.808.649	167.797	1,01	443.253	2,71
2005	17.320.384	139.443	0,81	511.735	3,04
2006	18.286.897	131.936	0,73	966.513	5,58
2007	18.915.997	137.400	0,73	629.101	3,44
2008	19.245.227	83.376	0,44	329.229	1,74
2009	18.112.611	-69.132	-0,38	-1.132.616	-5,89
2010	17.572.351	26.340	0,15	-540.259	-2,98
2011	17.347.094	-14.744	-0,08	-225.257	-1,28
2012	16.897.112	-61.156	-0,36	-449.983	-2,59
2013	16.150.747	-28.691	-0,18	-746.365	-4,42
2014					
enero	16.173.610	-184.031	-1,13	-5.829	-0,04
febrero	16.212.304	38.694	0,24	61.557	0,38
marzo	16.296.288	83.984	0,52	115.013	0,71
abril	16.430.053	133.765	0,82	197.701	1,22
mayo	16.628.373	198.320	1,21	261.361	1,60
junio	16.684.995	56.622	0,34	291.130	1,78
julio	16.747.103	62.108	0,37	320.347	1,95
agosto	16.649.521	-97.582	-0,58	321.833	1,97
septiembre	16.661.703	12.182	0,07	356.258	2,18
octubre	16.690.520	28.817	0,17	330.147	2,02
noviembre	16.695.752	5.232	0,03	402.209	2,47
diciembre	16.775.214	79.463	0,48	417.574	2,55
2015					
enero	16.575.312	-199.902	-1,19	401.703	2,48
febrero	16.672.222	96.909	0,58	459.918	2,84
marzo	16.832.801	160.579	0,96	536.512	3,29
abril	17.008.296	175.495	1,04	578.243	3,52
mayo	17.221.310	213.015	1,25	592.937	3,57
junio	17.256.395	35.085	0,20	571.400	3,42
julio	17.315.188	58.792	0,34	568.085	3,39
agosto	17.180.899	-134.289	-0,78	531.378	3,19
septiembre	17.189.815	8.916	0,05	528.112	3,17
octubre	17.221.467	31.652	0,18	530.947	3,18
noviembre	17.223.086	1.620	0,01	527.335	3,16
diciembre	17.308.400	85.314	0,50	533.186	3,18
2016					
enero	17.104.357	-204.043	-1,18	529.045	3,19
febrero	17.167.712	63.355	0,37	495.490	2,97
marzo					
abril					
mayo					
junio					
julio					
agosto					
septiembre					
octubre					
noviembre					
diciembre					

EVOLUCIÓN DE LA AFILIACIÓN MEDIA

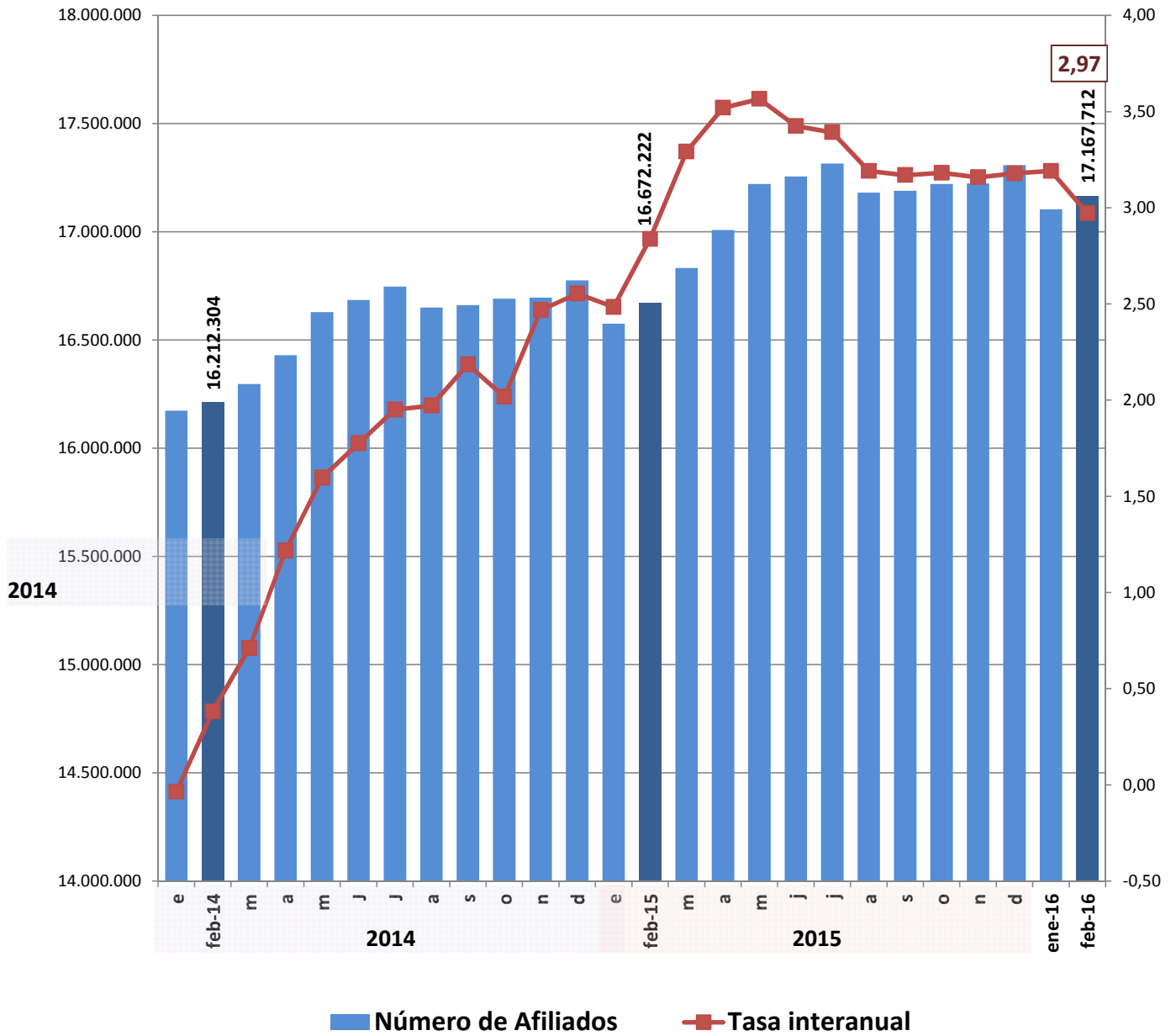
. VARIACIÓN MENSUAL (mes de febrero)



. VARIACIÓN ANUAL (mes de febrero)



EVOLUCIÓN DEL NUMERO DE AFILIADOS Y DE LA TASA INTERANUAL



**EVOLUCIÓN DE LA AFILIACIÓN MEDIA
RÉGIMEN GENERAL**

	TRABAJADORES EN ALTA	DIFERENCIA INTERMENSUAL		DIFERENCIA INTERANUAL	
		ABSOLUTA	%	ABSOLUTA	%
SERIE HISTÓRICA DE LOS MESES DE FEBRERO					
2001	11.375.070	127.463	1,13		
2002	11.837.877	104.908	0,89	462.806	4,07
2003	12.258.710	141.699	1,17	420.833	3,55
2004	12.642.089	163.941	1,31	383.380	3,13
2005	13.118.838	131.461	1,01	476.749	3,77
2006	13.847.144	135.820	0,99	728.306	5,55
2007	14.488.704	136.401	0,95	641.560	4,63
2008	14.767.477	77.069	0,52	278.773	1,92
2009	13.700.543	-55.081	-0,40	-1.066.934	-7,22
2010	13.223.025	37.207	0,28	-477.518	-3,49
2011	13.070.760	16.243	0,12	-152.266	-1,15
2012	13.538.321	-28.217	-0,21	467.562	3,58
2013	13.089.436	-18.521	-0,14	-694.995	-5,04
2014					
enero	13.072.309	-171.559	-1,30	-35.648	-0,27
febrero	13.106.288	33.979	0,26	16.851	0,13
marzo	13.172.027	65.739	0,50	60.756	0,46
abril	13.283.268	111.241	0,84	133.321	1,01
mayo	13.462.144	178.876	1,35	190.922	1,44
junio	13.502.312	40.168	0,30	218.254	1,64
julio	13.558.819	56.507	0,42	247.967	1,86
agosto	13.470.784	-88.035	-0,65	246.337	-3,36
septiembre	13.480.121	9.337	0,07	278.091	2,11
octubre	13.504.962	24.840	0,18	249.859	1,89
noviembre	13.510.019	5.057	0,04	325.165	2,47
diciembre	13.586.517	76.499	0,57	342.649	2,59
2015					
enero	13.399.304	-187.213	-1,38	326.995	2,50
febrero	13.495.187	95.883	0,72	388.899	2,97
marzo	13.637.233	142.047	1,05	465.207	3,53
abril	13.791.850	154.616	1,13	508.582	3,83
mayo	13.987.730	195.880	1,42	525.586	3,90
junio	14.008.728	20.999	0,15	506.417	3,75
julio	14.068.575	59.847	0,43	509.756	3,76
agosto	13.947.588	-120.988	-0,86	476.803	3,54
septiembre	13.956.686	9.098	0,07	476.565	3,54
octubre	13.990.332	33.646	0,24	485.370	3,59
noviembre	13.992.649	2.317	0,02	482.630	3,57
diciembre	14.079.175	86.527	0,62	492.658	3,63
2016					
enero	13.892.446	-186.729	-1,33	493.142	3,68
febrero	13.950.613	58.167	0,42	455.426	3,37
marzo					
abril					
mayo					
junio					
julio					
agosto					
septiembre					
octubre					
noviembre					
diciembre					

REGIMEN GENERAL
AFILIACIÓN POR SECTORES DE ACTIVIDAD

SECTOR ACTIVIDAD	Febrero 2016	Variación intermensual		Variación interanual	
		Absoluta	%	Absoluta	%
Agricultura, Ganadería, Caza, Selvicultura y Pesca	54.271	1.105	2,08%	2.235	4,29%
Industrias Extractivas	18.143	20	0,11%	113	0,63%
Industria Manufacturera	1.669.120	14.342	0,87%	54.086	3,35%
Suministro de Energía Eléctrica, Gas, Vapor y Aire Acondicionado	36.373	-24	-0,07%	436	1,21%
Suministro de Agua, Actividades de Saneamiento, Gestión de Residuos y Descontaminación	128.724	262	0,20%	1.763	1,39%
Construcción	669.683	20.584	3,17%	22.523	3,48%
Comercio; Reparación de Vehículos de Motor y Motocicletas	2.219.866	-13.156	-0,59%	74.058	3,45%
Transporte y Almacenamiento	609.891	3.381	0,56%	26.261	4,50%
Hostelería	1.027.005	21.197	2,11%	74.448	7,82%
Información y Comunicaciones	402.979	2.909	0,73%	25.093	6,64%
Actividades Financieras y de Seguros	324.300	290	0,09%	-1.062	-0,33%
Actividades Inmobiliarias	82.755	902	1,10%	7.119	9,41%
Actividades Profesionales Científicas y Técnicas	654.451	4.154	0,64%	33.021	5,31%
Actividades Administrativas y Servicios Auxiliares	1.122.123	8.474	0,76%	43.564	4,04%
Administración Pública y Defensa; Seguridad Social Obligatoria	1.007.958	143	0,01%	-26.837	-2,59%
Educación	814.533	17.172	2,15%	36.856	4,74%
Actividades Sanitarias y Servicios Sociales	1.347.510	-2.877	-0,21%	38.301	2,93%
Actividades Artísticas, Recreativas y de Entretenimiento	217.945	3.290	1,53%	13.275	6,49%
Otros Servicios	302.674	2.292	0,76%	9.411	3,21%
Actividades de los Hogares como Empleadores de Personal Doméstico y Productores de Bienes y Servicios para uso Propio	44.827	9	0,02%	-388	-0,86%
Actividades de Organizaciones y Organismo Extraterritoriales	3.093	4	0,11%	66	2,19%
TOTAL (sin S.E. Agrario ni S.E. Hogar)	12.758.225	84.472	0,67%	434.340	3,52%
S.E. AGRARIO	762.762	-28.902	-3,65%	20.516	2,76%
S.E. HOGAR	429.626	2.597	0,61%	570	0,13%
TOTAL RÉGIMEN GENERAL	13.950.613	58.167	0,42%	455.426	3,37%

**EVOLUCIÓN DE LA AFILIACIÓN MEDIA
RÉGIMEN ESPECIAL DE TRABAJADORES AUTÓNOMOS**

	TRABAJADORES EN ALTA	DIFERENCIA INTERMENSUAL		DIFERENCIA INTERANUAL	
		ABSOLUTA	%	ABSOLUTA	%
SERIE HISTÓRICA DE LOS MESES DE FEBRERO					
2001	2.573.902	4.558	0,18		
2002	2.617.911	10.362	0,40	44.008	1,71
2003	2.678.369	7.336	0,27	60.458	2,31
2004	2.780.918	12.664	0,46	102.549	3,83
2005	2.884.992	8.286	0,29	104.074	3,74
2006	2.972.720	8.754	0,30	87.727	3,04
2007	3.063.806	12.114	0,40	91.087	3,06
2008	3.398.446	1.472	0,04	334.640	10,92
2009	3.263.872	-23.414	-0,71	-134.574	-3,96
2010	3.133.792	-12.369	-0,39	-130.080	-3,99
2011	3.082.287	-9.529	-0,31	-51.505	-1,64
2012	3.045.932	1.982	0,07	-36.356	-1,18
2013	2.997.806	-11.118	-0,37	-48.126	-1,58
2014					
enero	3.038.781	-11.560	-0,38	29.856	0,99
febrero	3.042.240	3.459	0,11	44.433	1,48
marzo	3.058.965	16.725	0,55	53.568	1,78
abril	3.080.910	21.946	0,72	63.600	2,11
mayo	3.100.232	19.322	0,63	70.389	2,32
junio	3.115.747	15.516	0,50	73.472	2,42
julio	3.119.433	3.685	0,12	72.788	2,39
agosto	3.109.867	-9.566	-0,31	75.863	-0,53
septiembre	3.114.225	4.358	0,14	78.734	2,59
octubre	3.119.533	5.308	0,17	80.753	2,66
noviembre	3.120.052	519	0,02	77.456	2,55
diciembre	3.125.806	5.754	0,18	75.466	2,47
2015					
enero	3.114.389	-11.417	-0,37	75.608	2,49
febrero	3.114.852	463	0,01	72.612	2,39
marzo	3.131.629	16.777	0,54	72.664	2,38
abril	3.151.593	19.964	0,64	70.683	2,29
mayo	3.168.371	16.778	0,53	68.139	2,20
junio	3.181.086	12.715	0,40	65.338	2,10
julio	3.178.352	-2.734	-0,09	58.920	1,89
agosto	3.164.675	-13.677	-0,43	54.809	1,76
septiembre	3.165.396	721	0,02	51.171	1,64
octubre	3.165.562	166	0,01	46.029	1,48
noviembre	3.166.188	626	0,02	46.136	1,48
diciembre	3.167.999	1.811	0,06	42.193	1,35
2016					
enero	3.149.472	-18.527	-0,58	35.083	1,13
febrero	3.153.066	3.593	0,11	38.214	1,23
marzo					
abril					
mayo					
junio					
julio					
agosto					
septiembre					
octubre					
noviembre					
diciembre					

REGIMEN ESPECIAL DE TRABAJADORES AUTÓNOMOS

AFILIACIÓN POR SECTORES DE ACTIVIDAD

SECTOR ACTIVIDAD	Febrero 2016	Variación intermensual		Variación interanual	
		Absoluta	%	Absoluta	%
Agricultura, Ganadería, Caza, Selvicultura y Pesca	265.753	-191	-0,07%	-76	-0,03%
Industrias Extractivas	1.618	3	0,19%	-13	-0,79%
Industria Manufacturera	228.640	451	0,20%	2.984	1,32%
Suministro de Energía Eléctrica, Gas, Vapor y Aire Acondicionado	1.440	7	0,49%	41	2,93%
Suministro de Agua, Actividades de Saneamiento, Gestión de Residuos y Descontaminación	2.372	3	0,14%	21	0,88%
Construcción	357.595	513	0,14%	4.152	1,17%
Comercio; Reparación de Vehículos de Motor y Motocicletas	808.401	-592	-0,07%	1.316	0,16%
Transporte y Almacenamiento	194.391	421	0,22%	1.042	0,54%
Hostelería	320.059	-88	-0,03%	-653	-0,20%
Información y Comunicaciones	57.755	158	0,27%	2.365	4,27%
Actividades Financieras y de Seguros	57.804	81	0,14%	465	0,81%
Actividades Inmobiliarias	36.885	354	0,97%	2.880	8,47%
Actividades Profesionales Científicas y Técnicas	257.327	706	0,27%	10.313	4,18%
Actividades Administrativas y Servicios Auxiliares	122.440	326	0,27%	1.561	1,29%
Administración Pública y Defensa; Seguridad Social Obligatoria	731	5	0,64%	74	11,21%
Educación	80.581	790	0,99%	3.554	4,61%
Actividades Sanitarias y Servicios Sociales	102.239	473	0,46%	4.219	4,30%
Actividades Artísticas, Recreativas y de Entretenimiento	58.018	159	0,28%	2.496	4,50%
Otros Servicios	198.411	17	0,01%	1.434	0,73%
Actividades de los Hogares como Empleadores de Personal Doméstico y Productores de Bienes y Servicios para uso Propio	453	-5	-1,18%	-19	-4,06%
Actividades de Organizaciones y Organismo Extraterritoriales	151	3	2,29%	57	60,80%
TOTAL	3.153.066	3.593	0,11%	38.214	1,23%

**EVOLUCIÓN DE LA AFILIACIÓN MEDIA
RÉGIMEN ESPECIAL DE TRABAJADORES DEL MAR**

FECHAS	TRABAJADORES EN ALTA	DIFERENCIA INTERMENSUAL		DIFERENCIA INTERANUAL	
		ABSOLUTA	%	ABSOLUTA	%
SERIE HISTÓRICA DE LOS MESES DE FEBRERO					
2001	76.478	1.109	1,47		
2002	74.972	1.067	1,44	-1.506	-1,97
2003	75.647	1.203	1,62	675	0,90
2004	73.494	1.580	2,20	-2.153	-2,85
2005	72.291	1.466	2,07	-1.203	-1,64
2006	70.805	1.429	2,06	-1.486	-2,06
2007	70.100	1.654	2,42	-705	-1,00
2008	68.669	1.843	2,76	-1.431	-2,04
2009	65.443	1.759	2,76	-3.225	-4,70
2010	63.788	1.167	1,86	-1.656	-2,53
2011	61.787	1.279	2,11	-2.001	-3,14
2012	61.140	2.091	3,54	-647	-1,05
2013	59.034	992	1,71	-2.106	-3,44
2014					
enero	58.167	-907	-1,53	125	0,22
febrero	59.432	1.264	2,17	398	0,67
marzo	61.023	1.591	2,68	628	1,04
abril	61.635	612	1,00	487	0,80
mayo	61.765	130	0,21	-260	-0,42
junio	62.642	877	1,42	-775	-1,22
julio	64.589	1.947	3,11	-405	-0,62
agosto	64.705	116	0,18	-180	0,03
septiembre	63.220	-1.486	-2,30	-319	-0,50
octubre	61.930	-1.289	-2,04	-160	-0,26
noviembre	61.592	-338	-0,55	-139	-0,23
diciembre	58.841	-2.752	-4,47	-233	-0,40
2015					
enero	57.669	-1.172	-1,99	-499	-0,86
febrero	58.213	544	0,94	-1.219	-2,05
marzo	60.034	1.821	3,13	-989	-1,62
abril	60.994	960	1,60	-641	-1,04
mayo	61.380	385	0,63	-385	-0,62
junio	62.828	1.449	2,36	186	0,30
julio	64.491	1.663	2,65	-98	-0,15
agosto	64.843	352	0,55	138	0,21
septiembre	63.965	-878	-1,35	745	1,18
octubre	61.889	-2.076	-3,25	-41	-0,07
noviembre	60.585	-1.304	-2,11	-1.007	-1,64
diciembre	57.599	-2.986	-4,93	-1.241	-2,11
2016					
enero	58.891	1.292	2,24	1.223	2,12
febrero	60.481	1.589	2,70	2.268	3,90
marzo					
abril					
mayo					
junio					
julio					
agosto					
septiembre					
octubre					
noviembre					
diciembre					

**EVOLUCIÓN DE LA AFILIACIÓN MEDIA
RÉGIMEN ESPECIAL DE LA MINERÍA DEL CARBÓN**

FECHAS	TRABAJADORES EN ALTA	DIFERENCIA INTERMENSUAL		DIFERENCIA INTERANUAL	
		ABSOLUTA	%	ABSOLUTA	%
SERIE HISTÓRICA DE LOS MESES DE FEBRERO					
2001	17.120	-67	-0,39		
2002	15.493	93	0,60	-1.628	-9,51
2003	13.989	-107	-0,76	-1.504	-9,71
2004	12.538	-110	-0,87	-1.451	-10,37
2005	11.086	11	0,10	-1.452	-11,58
2006	9.633	38	0,39	-1.453	-13,11
2007	8.947	27	0,31	-686	-7,12
2008	8.001	-29	-0,36	-946	-10,57
2009	7.631	33	0,44	-370	-4,63
2010	7.112	-6	-0,08	-519	-6,80
2011	5.995	-98	-1,61	-1.118	-15,71
2012	5.608	10	0,18	-387	-6,45
2013	4.470	-44	-0,97	-1.138	-20,30
2014					
enero	4.352	-5	-0,12	-161	-3,57
febrero	4.345	-8	-0,18	-125	-2,80
marzo	4.274	-70	-1,62	62	1,47
abril	4.240	-34	-0,80	294	7,44
mayo	4.232	-8	-0,19	309	7,88
junio	4.294	61	1,45	179	4,35
julio	4.262	-31	-0,73	-3	-0,07
agosto	4.164	-98	-2,30	-187	-16,87
septiembre	4.137	-27	-0,65	-248	-5,66
octubre	4.095	-42	-1,02	-305	-6,93
noviembre	4.089	-7	-0,16	-273	-6,26
diciembre	4.050	-38	-0,94	-307	-7,05
2015					
enero	3.951	-100	-2,46	-402	-9,23
febrero	3.970	20	0,49	-374	-8,62
marzo	3.904	-66	-1,66	-370	-8,65
abril	3.859	-46	-1,17	-381	-8,99
mayo	3.830	-29	-0,76	-403	-9,51
junio	3.753	-77	-2,00	-541	-12,59
julio	3.769	16	0,42	-493	-11,58
agosto	3.793	24	0,63	-372	-8,92
septiembre	3.768	-25	-0,65	-369	-8,92
octubre	3.684	-84	-2,24	-412	-10,05
noviembre	3.665	-19	-0,51	-424	-10,36
diciembre	3.626	-39	-1,05	-424	-10,47
2016					
enero	3.548	-79	-2,17	-403	-10,20
febrero	3.553	5	0,15	-417	-10,51
marzo					
abril					
mayo					
junio					
julio					
agosto					
septiembre					
octubre					
noviembre					
diciembre					

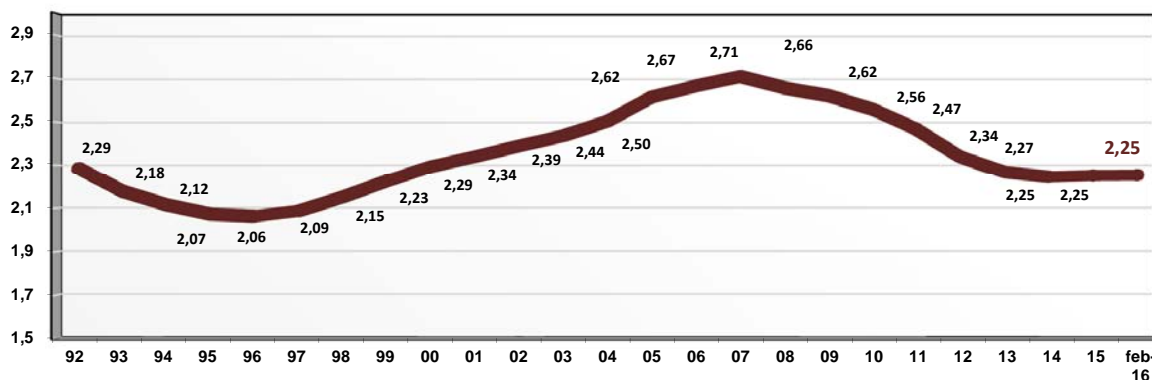
EVOLUCION AFILIADOS/PENSIONISTAS

	AFILIADOS OCUPADOS	AFILIADOS EN DESEMPLEO	TOTAL AFILIADOS	PENSIONISTAS	RELACION AFIL./PENS
dic-88	11.776.913	1.096.003	12.872.916	5.507.151	2,34
dic-89	12.304.350	1.094.136	13.398.486	5.636.359	2,38
dic-90	12.587.744	1.310.779	13.898.523	5.773.170	2,41
dic-91	12.614.031	1.532.417	14.146.448	5.913.691	2,39
dic-92	12.234.096	1.607.685	13.841.781	6.054.084	2,29
dic-93	11.916.436	1.736.397	13.652.833	6.268.105	2,18
dic-94	12.109.602	1.410.066	13.519.668	6.391.427	2,12
dic-95	12.300.791	1.194.809	13.495.600	6.516.282	2,07
dic-96	12.534.661	1.152.362	13.687.023	6.636.497	2,06
dic-97	13.029.432	1.034.695	14.064.127	6.740.378	2,09
dic-98	13.816.294	914.356	14.730.650	6.846.595	2,15
dic-99	14.578.326	853.664	15.431.990	6.932.804	2,23
dic-00	15.236.218	863.763	16.099.981	7.017.233	2,29
dic-01	15.748.752	920.661	16.669.413	7.121.087	2,34
dic-02	16.188.390	1.000.967	17.189.357	7.190.919	2,39
dic-03	16.589.561	1.073.834	17.663.395	7.247.856	2,44
dic-04	17.161.920	1.121.015	18.282.935	7.300.329	2,50
dic-05	18.156.182	1.169.636	19.325.818	7.388.500	2,62
dic-06	18.770.259	1.209.077	19.979.336	7.494.385	2,67
dic-07	19.195.755	1.367.463	20.563.218	7.586.574	2,71
dic-08	18.305.613	2.156.051	20.461.664	7.700.749	2,66
dic-09	17.640.018	2.874.522	20.514.540	7.826.416	2,62
dic-10	17.478.095	2.858.314	20.336.409	7.948.463	2,56
dic-11	17.111.792	2.770.164	19.881.956	8.061.785	2,47
dic-12	16.332.488	2.798.733	19.131.221	8.182.112	2,34
dic-13	16.258.042	2.592.428	18.850.470	8.315.826	2,27
dic-14	16.651.884	2.280.749	18.932.633	8.428.617	2,25
dic-15	17.180.590	1.982.624	19.163.214	8.508.482	2,25
feb-16 (1)	17.136.666	2.042.307	19.178.973	8.509.091	2,25

(1) Dato provisional al referirse los afiliados en desempleo al mes de enero de 2016

Los datos de afiliados ocupados corresponden al último día de cada mes (no son medios como en las estadísticas anteriores), debido a la antigüedad de la serie cuando no se disponía de datos medios y a fin de que se puedan realizar comparaciones homogéneas

Datos a diciembre de cada año



AFILIACIÓN POR PROVINCIAS Y CC.AA. FEBRERO 2016

	GENERAL (1)	AUTÓNOMOS	MAR	CARBON	TOTAL SISTEMA
Almería	213.984	55.829	908	0	270.721
Cádiz	269.052	56.453	4.339	0	329.844
Córdoba	228.048	50.223	0	0	278.271
Granada	243.607	60.289	190	0	304.085
Huelva	170.652	26.147	2.107	0	198.907
Jaén	187.041	38.702	0	0	225.743
Málaga	419.043	105.714	1.162	0	525.919
Sevilla	558.985	102.971	427	0	662.383
ANDALUCÍA	2.290.413	496.329	9.132	0	2.795.874
Huesca	65.585	22.746	0	0	88.331
Teruel	36.471	13.905	0	219	50.595
Zaragoza	311.524	68.505	0	49	380.077
ARAGÓN	413.580	105.156	0	268	519.003
ASTURIAS	265.484	75.592	1.648	2.351	345.075
ILLES BALEARS	299.559	82.216	1.595	0	383.370
Las Palmas	317.167	58.868	3.332	0	379.367
S.C.Tenerife	274.042	56.331	2.129	0	332.502
CANARIAS	591.209	115.199	5.461	0	711.869
CANTABRIA	154.563	41.769	1.074	0	197.407
Ávila	35.666	14.375	0	0	50.040
Burgos	109.851	28.440	0	0	138.291
León	110.099	38.524	0	807	149.431
Palencia	48.367	14.003	0	29	62.399
Salamanca	84.085	27.278	0	0	111.363
Segovia	41.221	14.577	0	0	55.798
Soria	27.549	8.301	0	0	35.850
Valladolid	162.562	37.088	0	0	199.650
Zamora	37.115	17.791	0	0	54.906
CASTILLA-LEÓN	656.515	200.377	0	836	857.728
Albacete	94.014	29.593	0	0	123.608
Ciudad Real	114.760	35.586	0	90	150.436
Cuenca	48.450	19.341	0	0	67.790
Guadalajara	66.949	14.518	0	0	81.467
Toledo	153.746	48.863	0	0	202.609
CAST.-LA MANCHA	477.919	147.901	0	90	625.910
Barcelona	1.947.610	384.920	3.326	0	2.335.856
Girona	220.249	59.797	962	0	281.007
Lleida	130.945	39.772	0	2	170.719
Tarragona	217.491	53.436	1.889	0	272.815
CATALUÑA	2.516.294	537.924	6.177	2	3.060.397
Alicante	454.558	120.660	2.209	0	577.427
Castellón	168.407	40.904	1.167	0	210.478
Valencia	717.239	171.551	2.673	0	891.464
C. VALENCIANA	1.340.204	333.115	6.050	0	1.679.370
Badajoz	182.158	48.316	0	0	230.474
Cáceres	105.431	31.085	0	0	136.516
EXTREMADURA	287.589	79.401	0	0	366.990
A Coruña	308.768	87.297	5.989	0	402.054
Lugo	77.844	36.013	1.462	0	115.319
Ourense	72.388	25.522	0	0	97.910
Pontevedra	240.145	66.812	13.297	0	320.254
GALICIA	699.144	215.644	20.749	0	935.536
C. DE MADRID	2.475.671	372.718	3.764	6	2.852.159
R. DE MURCIA	421.694	95.400	1.043	0	518.137
NAVARRA	210.139	46.964	0	0	257.103
Araba/Álava	126.168	21.085	0	0	147.252
Gipuzkoa	231.183	67.773	677	0	299.632
Bizkaia	365.871	84.773	2.816	0	453.460
PAÍS VASCO	723.222	173.630	3.493	0	900.344
LA RIOJA	92.781	26.087	0	0	118.868
CEUTA	17.525	3.438	211	0	21.174
MELILLA	17.106	4.207	85	0	21.398
TOTAL	13.950.613	3.153.066	60.481	3.553	17.167.712

(1) El desglose figura en la siguiente página

AFILIACIÓN POR PROVINCIAS Y CC.AA. RÉGIMEN GENERAL. FEBRERO 2016

	GENERAL	S.E. AGRARIO	S.E.HOGAR	TOTAL REGIMEN GENERAL
Almería	155.024	56.030	2.930	213.984
Cádiz	236.676	27.940	4.436	269.052
Córdoba	154.044	70.170	3.834	228.048
Granada	182.840	54.872	5.895	243.607
Huelva	98.028	71.022	1.603	170.652
Jaén	115.066	69.687	2.288	187.041
Málaga	372.256	34.518	12.269	419.043
Sevilla	453.505	92.048	13.432	558.985
ANDALUCÍA	1.767.439	476.286	46.687	2.290.413
Huesca	60.646	3.226	1.712	65.585
Teruel	34.708	909	854	36.471
Zaragoza	296.664	5.110	9.750	311.524
ARAGÓN	392.018	9.245	12.316	413.580
ASTURIAS	255.479	1.002	9.004	265.484
ILLES BALEARS	285.620	2.342	11.597	299.559
Las Palmas	304.413	6.920	5.834	317.167
S.C.Tenerife	262.439	7.092	4.511	274.042
CANARIAS	566.851	14.013	10.345	591.209
CANTABRIA	148.306	695	5.562	154.563
Ávila	33.299	1.199	1.168	35.666
Burgos	105.559	1.184	3.107	109.851
León	105.491	1.092	3.517	110.099
Palencia	46.462	915	990	48.367
Salamanca	79.516	1.770	2.799	84.085
Segovia	38.450	1.370	1.400	41.221
Soria	26.267	427	855	27.549
Valladolid	155.250	2.870	4.442	162.562
Zamora	34.823	1.230	1.062	37.115
CASTILLA-LEÓN	625.116	12.058	19.341	656.515
Albacete	83.644	7.921	2.450	94.014
Ciudad Real	102.563	9.198	2.999	114.760
Cuenca	42.136	5.013	1.300	48.450
Guadalajara	64.629	624	1.697	66.949
Toledo	143.397	6.797	3.552	153.746
CAST.-LA MANCHA	436.369	29.552	11.998	477.919
Barcelona	1.886.779	4.510	56.321	1.947.610
Girona	211.752	2.864	5.633	220.249
Lleida	122.802	5.447	2.696	130.945
Tarragona	207.451	5.613	4.426	217.491
CATALUÑA	2.428.784	18.434	69.076	2.516.294
Alicante	429.703	15.204	9.651	454.558
Castellón	154.609	9.669	4.129	168.407
Valencia	667.768	30.127	19.344	717.239
C. VALENCIANA	1.252.080	55.000	33.124	1.340.204
Badajoz	140.130	38.907	3.121	182.158
Cáceres	82.338	20.909	2.184	105.431
EXTREMADURA	222.468	59.816	5.305	287.589
A Coruña	295.382	1.666	11.720	308.768
Lugo	72.439	1.780	3.624	77.844
Ourense	68.712	292	3.384	72.388
Pontevedra	230.160	1.129	8.856	240.145
GALICIA	666.692	4.868	27.584	699.144
C. DE MADRID	2.361.137	2.022	112.512	2.475.671
R. DE MURCIA	342.178	67.538	11.978	421.694
NAVARRA	197.953	4.409	7.778	210.139
Araba/Álava	122.139	733	3.295	126.168
Gipuzkoa	220.719	512	9.952	231.183
Bizkaia	348.637	823	16.411	365.871
PAÍS VASCO	691.496	2.068	29.657	723.222
LA RIOJA	86.348	3.406	3.028	92.781
CEUTA	16.325	3	1.197	17.525
MELILLA	15.565	4	1.537	17.106
TOTAL	12.758.225	762.762	429.626	13.950.613

AFILIACIÓN POR PROVINCIAS Y CC.AA. FEBRERO 2016

VARIACIÓN MENSUAL E INTERANUAL

	Febrero 2016	Variación media mensual		Variación media interanual	
		Absoluta	en %	Absoluta	en %
Almería	270.721	703	0,26%	10.151	3,90%
Cádiz	329.844	2.899	0,89%	4.443	1,37%
Córdoba	278.271	-3.620	-1,28%	2.846	1,03%
Granada	304.085	-2.261	-0,74%	3.041	1,01%
Huelva	198.907	13.641	7,36%	10.282	5,45%
Jaén	225.743	-23.821	-9,54%	7.125	3,26%
Málaga	525.919	2.455	0,47%	16.237	3,19%
Sevilla	662.383	2.494	0,38%	4.472	0,68%
ANDALUCÍA	2.795.874	-7.509	-0,27%	58.598	2,14%
Huesca	88.331	710	0,81%	2.587	3,02%
Teruel	50.595	352	0,70%	1.683	3,44%
Zaragoza	380.077	1.811	0,48%	10.784	2,92%
ARAGÓN	519.003	2.872	0,56%	15.053	2,99%
ASTURIAS	345.075	47	0,01%	4.702	1,38%
ILLES BALEARS	383.370	12.032	3,24%	18.729	5,14%
Las Palmas	379.367	2.076	0,55%	13.479	3,68%
S.C.Tenerife	332.502	961	0,29%	10.565	3,28%
CANARIAS	711.869	3.037	0,43%	24.044	3,50%
CANTABRIA	197.407	-4	0,00%	422	0,21%
Ávila	50.040	88	0,18%	727	1,47%
Burgos	138.291	790	0,57%	3.285	2,43%
León	149.431	399	0,27%	1.674	1,13%
Palencia	62.399	66	0,11%	2.641	4,42%
Salamanca	111.363	457	0,41%	1.763	1,61%
Segovia	55.798	414	0,75%	1.506	2,77%
Soria	35.850	177	0,50%	820	2,34%
Valladolid	199.650	453	0,23%	4.643	2,38%
Zamora	54.906	68	0,12%	461	0,85%
CASTILLA-LEÓN	857.728	2.911	0,34%	17.522	2,09%
Albacete	123.608	380	0,31%	3.481	2,90%
Ciudad Real	150.436	-229	-0,15%	3.894	2,66%
Cuenca	67.790	217	0,32%	1.716	2,60%
Guadalajara	81.467	-198	-0,24%	3.598	4,62%
Toledo	202.609	301	0,15%	6.622	3,38%
CAST.-LA MANCHA	625.910	470	0,08%	19.312	3,18%
Barcelona	2.335.856	16.760	0,72%	83.420	3,70%
Girona	281.007	3.313	1,19%	10.100	3,73%
Lleida	170.719	874	0,51%	4.657	2,80%
Tarragona	272.815	1.186	0,44%	8.885	3,37%
CATALUÑA	3.060.397	22.134	0,73%	107.061	3,63%
Alicante	577.427	5.800	1,01%	25.883	4,69%
Castellón	210.478	-2.960	-1,39%	6.350	3,11%
Valencia	891.464	-1.012	-0,11%	26.826	3,10%
C. VALENCIANA	1.679.370	1.828	0,11%	59.060	3,64%
Badajoz	230.474	36	0,02%	1.532	0,67%
Cáceres	136.516	16	0,01%	1.588	1,18%
EXTREMADURA	366.990	52	0,01%	3.120	0,86%
A Coruña	402.054	2.803	0,70%	7.929	2,01%
Lugo	115.319	-267	-0,23%	1.565	1,38%
Ourense	97.910	-60	-0,06%	502	0,52%
Pontevedra	320.254	2.179	0,68%	7.696	2,46%
GALICIA	935.536	4.654	0,50%	17.691	1,93%
C. DE MADRID	2.852.159	11.884	0,42%	98.809	3,59%
R. DE MURCIA	518.137	4.758	0,93%	22.142	4,46%
NAVARRA	257.103	1.262	0,49%	7.102	2,84%
Araba/Álava	147.252	600	0,41%	3.588	2,50%
Gipuzkoa	299.632	741	0,25%	6.092	2,08%
Bizkaia	453.460	1.047	0,23%	8.758	1,97%
PAÍS VASCO	900.344	2.388	0,27%	18.438	2,09%
LA RIOJA	118.868	684	0,58%	2.540	2,18%
CEUTA	21.174	94	0,45%	651	3,17%
MELILLA	21.398	-239	-1,10%	493	2,36%
TOTAL	17.167.712	63.355	0,37%	495.490	2,97%