



GOBIERNO
DE ESPAÑA

MINISTERIO
DE EMPLEO
Y SEGURIDAD SOCIAL

SECRETARÍA DE ESTADO
DE LA SEGURIDAD SOCIAL



AFILIADOS OCUPADOS A LA SEGURIDAD SOCIAL

NOVIEMBRE 2016

AFILIADOS OCUPADOS A LA SEGURIDAD SOCIAL

INDICE

	Página
Conceptos usados	3
Nota resumen de los datos mensuales de afiliación	4
Serie histórica de afiliación media por actividad económica y relación laboral	7
Serie histórica de afiliación media por actividad económica y relación laboral con ajuste estacional	8
Numero de Convenios Especiales	9
Número de empresas del régimen general con trabajadores a fin de mes según tamaño de la empresa. Reg. General	10
Número de empresas del régimen especial del mar con trabajadores a fin de mes según tamaño de la empresa. Reg. Mar	11
Número de empresas del régimen especial del carbón con trabajadores a fin de mes según tamaño de la empresa. Reg. Carbón	12
Número de empresas del total sistema de la empresa.	13
Evolución de la afiliación diaria.	14
Distribución por regímenes	15
Evolución por regímenes	16
Evolución de la afiliación mensual y anual (gráfico)	17
Evolución de la afiliación por género	18
Evolución de la afiliación de trabajadores extranjeros	19
Evolución mensual. Total Sistema	20
Evolución de la variación mensual y anual (gráfico)	21
Tasas de variación interanual de la afiliación (gráfico)	22
Evolución mensual . Régimen General	23
Régimen General. Distribución por sectores de actividad	24
Número medio de afiliados en alta en Inventarios de Entes de Administraciones Públicas por Actividad (Excluidos trabajadores de Mutualidades)	25
Evolución mensual. Régimen Esp. Trabajadores Autónomos	26
Régimen Autónomos. Distribución por sectores de actividad	27
Evolución mensual. Régimen Esp. Trabajadores del Mar	28
Evolución mensual. Régimen Esp. Minería del Carbón	29
Evolución de la relación afiliados/pensionistas	30
Distribución por Provincias, CC.AA y Regímenes	31
Distribución por Provincias, CC.AA . (Régimen General)	32
Distribución por Provincias y CC.AA. Variaciones mensual y anual.	33

CONCEPTOS USADOS

Los dos tipos de datos de afiliación que se ofrecen se refieren a relaciones con la Seguridad Social que están en alta por razón de su trabajo (ocupados).

No incluyen los que cotizan por otros motivos (perceptores de prestaciones de desempleo, convenios especiales, obtención de prestación sanitaria. Estos últimos sólo se incluyen en la estadística que muestra la relación entre el número total de afiliados y el número total de pensionistas). Se miden relaciones más que personas: los pluriempleados aparecen contados varias veces.

AFILIACIÓN MEDIA DEL MES:

Es el promedio de los que están de alta en cada uno de los días laborables del mes. Ventaja de este indicador: Es más estable que la cifra del último día y refleja mejor como ha sido la afiliación en el conjunto del mes.

Inconvenientes: Está influido por el momento del año. Por ejemplo, la afiliación baja habitualmente en agosto y diciembre.

AFILIACIÓN DESESTACIONALIZADA:

Es una estimación en la que se corrige la influencia del momento del año, según la experiencia de los ejercicios anteriores. El método utilizado para ello se explica en la página WEB.

Ventaja de este indicador: Es más fiable para medir la tendencia y para comparar meses consecutivos mediante variación porcentual.

Inconvenientes: No es adecuado para medir niveles absolutos de personas que efectivamente estuvieron afiliadas ese mes, ya que es una construcción estadística.

AFILIADOS OCUPADOS A LA SEGURIDAD SOCIAL NOVIEMBRE 2016

AFILIADOS MEDIOS MENSUALES

El número medio de afiliados al Sistema de la Seguridad Social durante el mes de noviembre ha alcanzado la cifra de 17.780.524 para el Total Sistema y 14.519.796 para el Régimen General (Incluye Sistemas Especiales Agrario y Hogar).

La tasa interanual asciende a un 3,24% para el Total Sistema y a un 3,77% para el Régimen General (Incluye Sistemas Especiales Agrario y Hogar).

La evolución interanual (NOVIEMBRE sobre NOVIEMBRE) de la afiliación media por regímenes ha sido:

REGÍMENES	AFILIADOS MEDIOS NOVIEMBRE 2016	VARIACIÓN INTERANUAL	
		Absoluta	Relativa
Régimen General	14.519.796	527.147	3,77%
General	13.327.131	530.562	4,15%
S. E. Agrario	764.672	-1.509	-0,20%
S. E. Hogar	427.992	-1.905	-0,44%
R.E. Autónomos	3.193.893	27.706	0,88%
R.E. Mar	64.082	3.497	5,77%
R.E. Carbón	2.752	-913	-24,90%
TOTAL	17.780.524	557.437	3,24%

Por Secciones de Actividad medios en el R. General, cabe destacar un decremento respecto al mes de octubre en los siguientes Sectores:

I "Hostelería"..... -91.025 (-7,48%)

En sentido contrario tenemos P "Educación" con 25.121 (3,10%), seguido de G "Comercio; Rep. de vehículos de motor y motocicletas" con 21.150 (0,92%) y F "Construcción" con 11.066 (1,57%).

Desde 2001, la evolución registrada de afiliados medios en el mes de noviembre tanto para el Total Sistema, como para el Régimen General, arroja las siguientes cifras:

EVOLUCIÓN DE LA AFILIACIÓN MEDIA EN EL MES DE NOVIEMBRE								
AÑOS	VARIACIÓN INTERANUAL NOVIEMBRE/NOVIEMBRE				VARIACIÓN INTERMENSUAL NOVIEMBRE/OCTUBRE			
	TOTAL SISTEMA		R. GENERAL (I)		TOTAL SISTEMA		R. GENERAL (I)	
2001	523.366	3,41%	491.260	4,31%	40.442	0,26%	33.400	0,28%
2002	490.988	3,09%	415.623	3,50%	36.518	0,22%	14.555	0,12%
2003	473.473	2,89%	393.136	3,20%	20.153	0,12%	16.581	0,13%
2004	499.239	2,96%	449.624	3,54%	35.257	0,20%	31.442	0,24%
2005	980.956	5,65%	735.299	5,59%	35.616	0,19%	28.052	0,20%
2006	592.393	3,23%	618.602	4,46%	56.463	0,30%	58.672	0,41%
2007	470.337	2,49%	427.713	2,95%	21.475	0,11%	17.407	0,12%
2008	-671.772	-3,46%	-662.999	-4,44%	-197.087	-1,04%	-173.041	-1,20%
2009	-873.718	-4,67%	-762.968	-5,35%	-61.276	-0,34%	-42.497	-0,31%
2010	-234.960	-1,32%	-178.432	-1,32%	-53.440	-0,30%	-34.563	-0,26%
2011	-364.179	-2,07%	-341.787	-2,57%	-111.782	-0,64%	-108.826	-0,83%
2012	-717.482	-4,16%	-755.521	-5,82%	-205.678	-1,23%	-198.008	-1,59%
2013	-237.505	-1,44%	-199.206	-1,63%	-66.829	-0,41%	-49.206	-0,41%
2014	402.209	2,47%	302.250	2,51%	5.232	0,03%	-8.136	-0,07%
2015	527.335	3,16%	469.832	3,81%	1.620	0,01%	-17.437	-0,14%
2016	557.437	3,24%	530.562	4,15%	-32.832	-0,18%	-23.674	-0,18%

(I) A partir de 01.01.2012 no incluye el S.E. Agrario ni el S.E. Hogar

La tasa interanual del Régimen Especial de Trabajadores Autónomos medios se sitúa en el 0,88%.

En cuanto a los restantes Regímenes (Agrario, Mar, Carbón y Hogar), el conjunto de todos ellos supone un decremento en los últimos doce meses de -830 afiliados.

EVOLUCIÓN DURANTE EL AÑO 2016

La comparación interanual es:

REGÍMENES	AFILIADOS MEDIOS AÑO 2016 (HASTA NOVIEMBRE)	AFILIADOS MEDIOS AÑO 2015 (HASTA NOVIEMBRE)	DIFERENCIA	
			Absoluta	Relativa
Régimen General	14.325.921	13.848.530	477.391	3,45
General	13.135.775	12.668.508	467.267	3,69
S. E. Agrario	760.988	750.298	10.690	1,42
S. E. Hogar (1)	429.158	429.724	-566	-0,13
R.E. Autónomos	3.185.958	3.155.300	30.658	0,97
R.E. Mar	64.361	61.605	2.756	4,47
R.E. Carbón	3.159	3.811	-652	-17,11
TOTAL	17.579.400	17.069.245	510.155	2,99

(1) En el S. E. de E. del Hogar (vigente desde 1.01.12) se incluyen los afiliados del extinguido R. E. del Hogar.

SERIE HISTÓRICA DE AFILIACIÓN MEDIA POR ACTIVIDAD ECONÓMICA Y RELACIÓN LABORAL (*)

	Actividad Económica					Total	Tipo relación laboral	
	Agricultura, Ganadería y Pesca.	Industria	Construcción	Servicios	No consta		Asalariados	No asalariados
SERIE HISTÓRICA DE LOS MESES DE NOVIEMBRE								
2001	1.301.716	2.704.254	1.787.122	10.082.804	9.878	15.885.775	12.892.627	2.993.148
2002	1.303.724	2.703.451	1.894.960	10.465.143	9.485	16.376.763	13.332.833	3.043.930
2003	1.308.134	2.683.526	1.971.789	10.876.289	10.498	16.850.236	13.723.934	3.126.302
2004	1.256.034	2.668.730	2.084.250	11.334.587	5.874	17.349.474	14.122.654	3.226.820
2005	1.242.872	2.658.213	2.310.764	12.114.490	4.091	18.330.430	14.944.603	3.385.827
2006	1.192.863	2.662.589	2.459.827	12.607.414	129	18.922.822	15.487.466	3.435.356
2007	1.186.098	2.728.848	2.488.152	12.989.959	102	19.393.159	15.882.776	3.510.383
2008	1.215.156	2.574.952	1.996.387	12.934.884	7	18.721.387	15.277.561	3.443.825
CLASIFICACIÓN SEGÚN CNAE-2009								
2008	1.162.274	2.616.827	2.108.993	12.833.286	7	18.721.387	15.277.561	3.443.825
2009	1.208.037	2.354.408	1.716.576	12.568.648	0	17.847.669	14.573.123	3.274.546
2010	1.196.587	2.280.230	1.523.063	12.612.830	0	17.612.709	14.399.041	3.213.669
2011	1.187.907	2.203.591	1.290.361	12.566.671	0	17.248.530	14.072.199	3.176.331
2012	1.154.766	2.071.715	1.070.485	12.234.082	0	16.531.048	13.486.969	3.044.079
2013	1.091.272	2.019.345	989.332	12.193.594	0	16.293.543	13.237.476	3.056.068
2014								
enero	1.142.037	1.992.502	942.376	12.096.695	0	16.173.610	13.121.557	3.052.053
febrero	1.131.631	2.001.331	952.500	12.126.843	0	16.212.304	13.156.920	3.055.384
marzo	1.115.790	2.004.968	964.494	12.211.036	0	16.296.288	13.224.286	3.072.003
abril	1.111.290	2.006.278	968.509	12.343.977	0	16.430.053	13.336.415	3.093.638
mayo	1.137.436	2.017.681	981.158	12.492.099	0	16.628.373	13.515.662	3.112.711
junio	1.107.782	2.031.961	993.072	12.552.180	0	16.684.995	13.556.952	3.128.043
julio	1.077.892	2.048.542	997.057	12.623.612	0	16.747.103	13.615.265	3.131.838
agosto	1.063.734	2.028.995	986.773	12.570.019	0	16.649.521	13.527.141	3.122.380
septiembre	1.103.037	2.036.259	984.918	12.537.490	0	16.661.703	13.535.048	3.126.655
octubre	1.103.674	2.033.900	994.077	12.558.869	0	16.690.520	13.558.273	3.132.247
noviembre	1.111.500	2.038.357	1.005.558	12.540.336	0	16.695.752	13.562.719	3.133.032
diciembre	1.143.974	2.032.979	993.060	12.605.201	0	16.775.214	13.636.438	3.138.777
2015								
enero	1.102.292	2.015.573	974.359	12.483.088	0	16.575.312	13.448.236	3.127.076
febrero	1.095.205	2.031.239	1.000.848	12.544.930	0	16.672.222	13.545.156	3.127.065
marzo	1.105.842	2.040.122	1.016.803	12.670.034	0	16.832.801	13.689.240	3.143.561
abril	1.124.677	2.046.840	1.023.010	12.813.769	0	17.008.296	13.844.542	3.163.754
mayo	1.153.787	2.063.223	1.040.063	12.964.237	0	17.221.310	14.040.957	3.180.353
junio	1.127.031	2.079.576	1.045.690	13.004.099	0	17.256.395	14.063.269	3.193.126
julio	1.090.373	2.097.603	1.045.500	13.081.713	0	17.315.188	14.124.898	3.190.290
agosto	1.075.380	2.076.880	1.030.791	12.997.848	0	17.180.899	14.004.077	3.176.822
septiembre	1.112.678	2.085.059	1.029.209	12.962.868	0	17.189.815	14.012.092	3.177.723
octubre	1.110.995	2.086.173	1.036.946	12.987.353	0	17.221.467	14.043.386	3.178.081
noviembre	1.126.277	2.094.255	1.047.386	12.955.168	0	17.223.086	14.044.219	3.178.868
diciembre	1.161.833	2.090.521	1.030.027	13.026.018	0	17.308.400	14.127.687	3.180.713
2016								
enero	1.144.564	2.075.166	1.006.444	12.878.184	0	17.104.357	13.941.901	3.162.456
febrero	1.117.907	2.090.256	1.027.600	12.931.949	0	17.167.712	14.000.239	3.167.473
marzo	1.115.643	2.094.151	1.035.162	13.060.843	0	17.305.798	14.122.176	3.183.622
abril	1.127.794	2.105.140	1.045.171	13.185.730	0	17.463.836	14.265.423	3.198.412
mayo	1.144.842	2.117.311	1.057.184	13.342.503	0	17.661.840	14.449.664	3.212.175
junio	1.131.878	2.135.281	1.070.776	13.422.337	0	17.760.271	14.536.969	3.223.302
julio	1.105.494	2.154.323	1.071.999	13.513.176	0	17.844.992	14.625.699	3.219.293
agosto	1.086.319	2.133.364	1.057.778	13.422.534	0	17.699.995	14.493.876	3.206.119
septiembre	1.114.187	2.143.292	1.058.188	13.396.354	0	17.712.021	14.505.766	3.206.255
octubre	1.140.899	2.146.984	1.071.123	13.454.350	0	17.813.356	14.604.319	3.209.037
noviembre	1.127.301	2.154.576	1.082.575	13.416.072	0	17.780.524	14.571.881	3.208.642
diciembre								

(*) Las series de Total, Asalariados y No Asalariados incluyen también afiliados para los que no consta actividad

SERIE HISTÓRICA DE AFILIACIÓN MEDIA POR ACTIVIDAD ECONÓMICA Y RELACIÓN LABORAL CON AJUSTE ESTACIONAL

	Actividad Económica				Total	Tipo relación laboral	
	Agricultura, Ganadería y Pesca	Industria	Construcción	Servicios		Asalariados	No asalariados
Revisión diciembre de 2014							
SERIE HISTÓRICA DE LOS MESES DE NOVIEMBRE							
2001	1.303.712	2.693.307	1.769.921	10.105.882	15.879.428	12.886.750	2.994.832
2002	1.306.553	2.690.936	1.873.804	10.494.975	16.374.379	13.328.803	3.045.989
2003	1.310.502	2.672.538	1.950.762	10.904.765	16.850.757	13.720.822	3.129.350
2004	1.257.457	2.659.185	2.064.044	11.357.126	17.346.709	14.117.085	3.229.848
2005	1.243.181	2.651.123	2.291.281	12.134.552	18.328.143	14.940.475	3.388.981
2006	1.193.507	2.656.429	2.443.882	12.611.904	18.914.683	15.476.084	3.439.403
2007	1.186.070	2.726.209	2.474.101	13.010.975	19.400.004	15.889.454	3.514.645
2008	1.219.280	2.571.788	1.987.979	12.964.249	18.741.278	15.298.257	3.448.630
CLASIFICACIÓN SEGÚN CNAE-2009. Revisión de Diciembre de 2015							
2008	1.161.604	2.607.196	2.088.941	12.839.766	18.708.020	15.261.040	3.444.489
2009	1.208.384	2.344.776	1.695.037	12.575.340	17.836.094	14.556.958	3.274.813
2010	1.201.390	2.271.330	1.501.908	12.630.692	17.608.321	14.391.505	3.213.704
2011	1.188.517	2.195.728	1.274.872	12.591.279	17.254.312	14.078.344	3.176.871
2012	1.158.582	2.064.995	1.058.771	12.262.152	16.542.879	13.498.593	3.045.690
2013	1.088.242	2.013.281	977.958	12.230.338	16.315.018	13.255.265	3.058.054
2014							
enero	1.109.376	2.013.385	971.239	12.270.988	16.387.274	13.315.321	3.069.063
febrero	1.119.840	2.014.156	969.013	12.293.288	16.402.540	13.325.926	3.076.461
marzo	1.112.186	2.015.590	970.953	12.313.138	16.417.914	13.334.100	3.084.413
abril	1.108.717	2.017.596	972.917	12.354.374	16.458.606	13.362.945	3.092.864
mayo	1.122.962	2.018.953	973.762	12.392.232	16.507.681	13.400.858	3.100.813
junio	1.114.308	2.021.562	977.012	12.424.988	16.537.001	13.426.360	3.108.112
julio	1.110.430	2.024.346	980.634	12.452.644	16.558.010	13.444.828	3.114.436
agosto	1.112.275	2.025.365	983.564	12.483.946	16.589.068	13.471.615	3.119.559
septiembre	1.110.030	2.027.005	985.013	12.517.635	16.630.766	13.507.454	3.125.181
octubre	1.101.959	2.028.979	988.827	12.550.258	16.664.124	13.544.465	3.131.160
noviembre	1.107.136	2.032.267	994.896	12.591.709	16.722.173	13.590.146	3.135.663
diciembre	1.100.519	2.035.163	1.000.394	12.629.257	16.775.498	13.630.791	3.140.514
2015							
enero	1.084.574	2.038.184	1.006.277	12.669.567	16.802.071	13.659.291	3.144.622
febrero	1.094.183	2.044.428	1.015.453	12.716.430	16.869.500	13.720.159	3.149.752
marzo	1.106.962	2.051.117	1.021.676	12.765.879	16.953.635	13.794.923	3.156.226
abril	1.122.033	2.057.671	1.025.315	12.807.673	17.029.248	13.860.358	3.162.642
mayo	1.139.566	2.063.400	1.028.337	12.841.509	17.084.010	13.905.151	3.167.814
junio	1.131.716	2.068.112	1.028.194	12.863.717	17.097.309	13.922.272	3.171.588
julio	1.123.781	2.071.799	1.027.989	12.896.815	17.114.347	13.940.146	3.172.619
agosto	1.122.959	2.073.160	1.028.805	12.915.433	17.121.038	13.953.231	3.173.904
septiembre	1.116.991	2.076.154	1.030.594	12.949.561	17.161.764	13.988.773	3.175.896
octubre	1.117.936	2.081.514	1.033.394	12.985.806	17.199.442	14.032.877	3.177.907
noviembre	1.119.299	2.088.035	1.036.912	13.017.924	17.254.710	14.078.277	3.180.951
diciembre	1.104.640	2.093.434	1.039.059	13.057.389	17.313.790	14.129.271	3.183.096
2016							
enero	1.126.167	2.098.445	1.039.413	13.070.606	17.338.391	14.160.748	3.180.201
febrero	1.116.864	2.103.828	1.042.595	13.108.775	17.370.884	14.181.155	3.190.453
marzo	1.116.773	2.104.218	1.037.984	13.159.663	17.430.045	14.231.221	3.196.449
abril	1.125.142	2.117.506	1.049.686	13.179.455	17.485.352	14.281.724	3.197.288
mayo	1.130.731	2.117.492	1.045.265	13.216.173	17.521.010	14.309.884	3.199.511
junio	1.136.583	2.123.510	1.052.860	13.277.415	17.596.519	14.391.200	3.201.561
julio	1.139.365	2.127.822	1.054.044	13.322.149	17.637.982	14.434.368	3.201.461
agosto	1.134.383	2.129.543	1.055.739	13.337.413	17.638.319	14.441.245	3.203.174
septiembre	1.118.505	2.134.138	1.059.611	13.382.600	17.683.115	14.481.621	3.204.412
octubre	1.148.027	2.142.189	1.067.455	13.452.748	17.790.572	14.593.389	3.208.862
noviembre	1.120.317	2.148.177	1.071.749	13.481.069	17.813.175	14.607.224	3.210.745
diciembre							

NÚMERO MEDIO DE CONVENIOS ESPECIALES. NOVIEMBRE 2016

TIPO CONVENIO	TOTAL REGÍMENES	ASISTENCIA SANITARIA
01 C.E. ORDINARIO	108.163	0
02 C.E. BENEF. SUBSIDIO DESEMPLEO	14.496	0
04 C.E. TRABAJADORES A TIEMPO PARCIAL	6.498	0
05 C.E. REDUC. JORNADA GUARDA LEGAL	331	0
06 C.E. EMIGRANTES E HIJOS EN EL EXTRANJERO	2.165	0
07 C.E. EMIGRANTES RETORNADOS	849	0
08 C.E. FUNC/EMPL ORG INTERGUBERNAMENTALES EXTRANJERO	157	0
10 C.E. REG. GRAL. MUTUALISMO	0	0
14 C.E. ASIST. SANITARIA EMIGRANTES	0	787
15 C.E. ASIST. SANITARIA PENSIONISTAS SUIZOS	0	6.512
16 C.E. TRAB. TEMPORADA OM 25	13	0
17 C.E. DEPORTISTAS DE ALTO NIVEL	27	0
18 C.E. FIJOS DISCONTINUOS OM	1	0
19 C.E. EMIGRANTES R.E. MAR ANTERIORES 1995	8	0
20 C.E. EMIGRANTES RETOR. ESTANCIA TEMPORAL	0	3
21 C.E. FUNC/AGENTES COMUNIDAD EUROPEA	10	0
22 C.E. EMIGRANTES EXTRANJERO PAGO MENSUAL	398	0
23 C.E. FUNC/EMPL ORG INTERGUBERNAMENTAL SEDE EN ESPAÑA	34	0
24 C.E. ASANITARIA FUNC/EMPL ORGAN NTERGUBERNAMENTAL SEDE EN ESPAÑA	0	5
25 C.E. ASIST. SANITARIA EMIGRANTES CUENTA PROPIA	0	85
26 EXPEDIENTE REGULACION EMPLEO MÁS 55 AÑOS	11.749	0
27 EXPEDIENTE REGULACION EMPLEO MAS 61 AÑOS	4.162	0
28 EXP REG EMPLEO SUB DESEMPLEO MÁS 55 AÑOS	1.629	0
29 EXP REG EMPLEO SUB DESEMPLEO MÁS 61 AÑOS	143	0
30 C.E. ALTA SIN RETRIBUCION	9	0
31 C.E. CESE DE SERVICIO O ACTIVIDAD	750	0
32 C.E. CLAUSULA ADICIONAL CONVENIO ERE	6.641	0
33 C.E. OBLIGATORIO CUIDADOR NO PROFESIONAL	9.693	0
34 C.E. OBLIG.CUIDADOR NO PROFESIONAL PERCEPTOR SUBSIDIO FEBRERO 52 AÑOS	165	0
35 C.E. VOLUNTARIO CUIDADOR NO PROFESIONAL	0	0
36 C.E. VOLUNT.CUIDADOR NO PROFESIONAL PERCEPTOR SUBSIDIO FEBRERO 52 AÑOS	0	0
37 C.E. COTIZ. ADIC, ERE 76/2	390	0
39 C.E. TRABAJADORES AGENCIAS	177	0
40 C.E. PROGRAMAS DE FORMACIÓN	9.239	0
41 C.E. DISC. DIF. INS.LAB	107	0
TOTAL CONVENIOS	178.005	7.392

NÚMERO DE EMPRESAS EN EL RÉGIMEN GENERAL CON TRABAJADORES A FIN DE MES (1)
Código de Cuenta de Cotización

	1 TRABAJADOR	DE 2 A 5 TRAB.	DE 6 A 50 TRAB.	DE 51 A 100 TRAB.	DE 101 A 500 TRAB.	MAS DE 500 TRAB.	TOTAL
SERIE HISTÓRICA DE LOS MESES DE OCTUBRE							
2009	570.503	570.924	313.974	19.343	13.766	2.032	1.490.542
2010	560.259	563.413	304.369	19.072	13.580	2.060	1.462.753
2011	555.122	548.916	291.136	18.218	13.142	1.996	1.428.530
2012	553.945	528.564	271.717	16.999	12.428	1.924	1.385.577
2013	561.731	523.439	266.199	16.583	12.334	1.911	1.382.197
2014							
enero	557.358	514.971	262.039	16.354	12.133	1.889	1.364.744
febrero	559.649	518.317	263.892	16.512	12.185	1.892	1.372.447
marzo	563.732	523.567	266.850	16.653	12.298	1.902	1.385.002
abril	569.335	530.599	270.183	16.804	12.392	1.920	1.401.233
mayo	573.619	538.976	275.908	17.167	12.579	1.944	1.420.193
junio	573.232	541.893	277.048	17.081	12.392	1.904	1.423.550
julio	571.932	543.227	279.302	17.103	12.474	1.937	1.425.975
agosto	568.263	542.481	278.046	17.120	12.552	1.950	1.420.412
septiembre	573.196	534.299	272.760	17.042	12.516	1.946	1.411.759
octubre	574.778	534.812	273.422	16.986	12.602	1.969	1.414.569
noviembre	577.223	536.758	274.544	17.102	12.747	1.993	1.420.367
diciembre	577.750	533.418	270.997	16.915	12.696	1.984	1.413.760
2015							
enero	574.490	530.601	271.775	16.946	12.747	1.969	1.408.528
febrero	577.260	534.403	274.408	17.075	12.894	1.990	1.418.030
marzo	580.235	540.043	278.284	17.200	12.959	1.994	1.430.715
abril	584.984	546.320	281.907	17.456	13.011	1.995	1.445.673
mayo	589.997	554.430	288.125	17.874	13.193	2.031	1.465.650
junio	589.573	555.748	288.682	17.737	12.837	1.986	1.466.563
julio	587.160	556.100	291.088	17.735	12.961	2.009	1.467.053
agosto	582.407	551.841	286.533	17.514	12.902	1.988	1.453.185
septiembre	585.882	548.144	283.796	17.654	13.016	2.014	1.450.506
octubre	590.102	552.079	287.556	17.710	13.188	2.039	1.462.674
noviembre	589.225	548.645	286.234	17.605	13.095	2.054	1.456.858
diciembre	590.350	546.885	283.910	17.451	13.100	2.058	1.453.754
2016							
enero	586.503	543.824	284.285	17.417	13.108	2.035	1.447.172
febrero	585.655	545.383	286.266	17.595	13.114	2.023	1.450.036
marzo	588.052	550.822	289.743	17.682	13.211	2.040	1.461.550
abril	591.368	559.461	296.429	18.015	13.500	2.064	1.480.837
mayo	590.982	561.441	298.599	18.219	13.458	2.065	1.484.764
junio	587.619	564.409	301.568	18.151	13.342	2.061	1.487.150
julio	584.057	569.488	307.728	18.512	13.669	2.106	1.495.560
agosto	579.177	557.093	299.363	18.073	13.415	2.041	1.469.162
septiembre	580.057	555.539	297.465	18.331	13.634	2.080	1.467.106
octubre	580.029	556.879	299.505	18.311	13.743	2.099	1.470.566
noviembre							
diciembre							

(1) Excluidos el Sistema Especial Agrario y el Sistema Especial de Empleados de Hogar.

NÚMERO DE EMPRESAS EN EL RÉGIMEN ESPECIAL DEL MAR CON TRABAJADORES A FIN DE MES
Código de Cuenta de Cotización

	1 TRABAJADOR	DE 2 A 5 TRAB.	DE 6 A 50 TRAB.	DE 51 A 100 TRAB.	DE 101 A 500 TRAB.	MAS DE 500 TRAB.	TOTAL
SERIE HISTÓRICA DE LOS MESES DE OCTUBRE							
2009	4.708	4.263	2.019	50	14	4	11.058
2010	4.593	4.197	1.954	41	14	3	10.802
2011	4.542	4.052	1.916	38	14	3	10.565
2012	4.488	3.967	1.886	36	17	3	10.397
2013	4.431	3.995	1.829	41	15	3	10.314
2014							
enero	4.256	3.975	1.568	42	15	3	9.859
febrero	4.269	3.953	1.739	40	16	3	10.020
marzo	4.217	4.095	1.811	43	17	3	10.186
abril	4.180	4.132	1.855	42	16	3	10.228
mayo	4.207	4.093	1.958	46	14	3	10.321
junio	4.269	4.136	2.007	44	17	3	10.476
julio	4.352	4.331	2.045	44	17	3	10.792
agosto	4.393	4.308	2.036	45	18	3	10.803
septiembre	4.326	4.079	1.949	41	17	3	10.415
octubre	4.361	4.028	1.858	43	15	3	10.308
noviembre	4.348	4.140	1.786	43	14	3	10.334
diciembre	4.294	4.047	1.458	44	16	3	9.862
2015							
enero	4.101	3.946	1.607	38	15	3	9.710
febrero	4.128	3.860	1.725	38	15	3	9.769
marzo	4.104	4.000	1.833	41	16	3	9.997
abril	4.173	4.073	1.857	42	14	3	10.162
mayo	4.258	4.047	1.985	39	16	3	10.348
junio	4.319	4.138	2.016	49	16	3	10.541
julio	4.470	4.348	2.066	46	19	3	10.952
agosto	4.482	4.303	2.065	41	18	3	10.912
septiembre	4.526	4.186	1.933	43	16	3	10.707
octubre	4.462	4.090	1.833	46	17	3	10.451
noviembre	4.333	4.073	1.689	43	16	3	10.157
diciembre	4.294	3.958	1.434	39	16	3	9.744
2016							
enero	3.069	3.530	1.645	48	22	3	8.317
febrero	3.133	3.462	1.801	49	22	3	8.470
marzo	3.116	3.615	1.887	54	23	3	8.698
abril	3.223	3.673	1.919	55	22	3	8.895
mayo	3.235	3.474	2.012	53	23	3	8.800
junio	3.279	3.640	2.051	58	24	3	9.055
julio	3.405	4.048	2.123	68	25	3	9.672
agosto	3.444	4.084	2.096	60	25	3	9.712
septiembre	3.280	3.695	1.989	58	24	3	9.049
octubre	3.412	3.658	1.933	57	21	3	9.084
noviembre							
diciembre							

NÚMERO DE EMPRESAS EN EL RÉG. ESP. DEL CARBÓN CON TRABAJADORES A FIN DE MES
Código de Cuenta de Cotización

	1 TRABAJADOR	DE 2 A 5 TRAB.	DE 6 A 50 TRAB.	DE 51 A 100 TRAB.	DE 101 A 500 TRAB.	MAS DE 500 TRAB.	TOTAL
SERIE HISTÓRICA DE LOS MESES DE OCTUBRE							
2009	10	11	37	12	14	2	86
2010	7	12	38	10	12	2	81
2011	11	14	31	10	11	2	79
2012	10	12	33	9	9	1	74
2013	10	12	22	9	8	1	62
2014							
enero	9	9	23	10	8	1	60
febrero	10	9	22	10	8	1	60
marzo	8	10	21	9	8	1	57
abril	8	11	21	9	8	1	58
mayo	8	12	21	9	8	1	59
junio	9	10	25	9	8	1	62
julio	9	9	24	10	7	1	60
agosto	9	11	22	9	7	1	59
septiembre	11	9	22	9	7	1	59
octubre	10	10	23	8	7	1	59
noviembre	9	10	24	8	7	1	59
diciembre	9	9	24	7	7	1	57
2015							
enero	8	9	23	7	7	1	55
febrero	8	11	22	8	7	1	57
marzo	9	8	23	7	7	1	55
abril	8	8	24	8	6	1	55
mayo	10	8	24	8	6	1	57
junio	12	8	24	7	6	1	58
julio	10	9	25	8	6	1	59
agosto	11	8	22	9	6	1	57
septiembre	9	10	23	8	6	1	57
octubre	9	9	24	7	6	1	56
noviembre	8	8	25	7	6	1	55
diciembre	9	8	25	6	6	1	55
2016							
enero	10	9	25	6	6	1	57
febrero	9	8	24	6	6	1	54
marzo	10	10	21	6	6	1	54
abril	11	9	22	5	6	1	54
mayo	11	9	23	4	6	1	54
junio	11	8	23	4	6	1	53
julio	15	9	20	6	5	1	56
agosto	15	9	19	6	5	1	55
septiembre	15	10	16	5	6	1	53
octubre	15	9	17	4	6	1	52
noviembre							
diciembre							

NÚMERO DE EMPRESAS TOTAL SISTEMA (1)

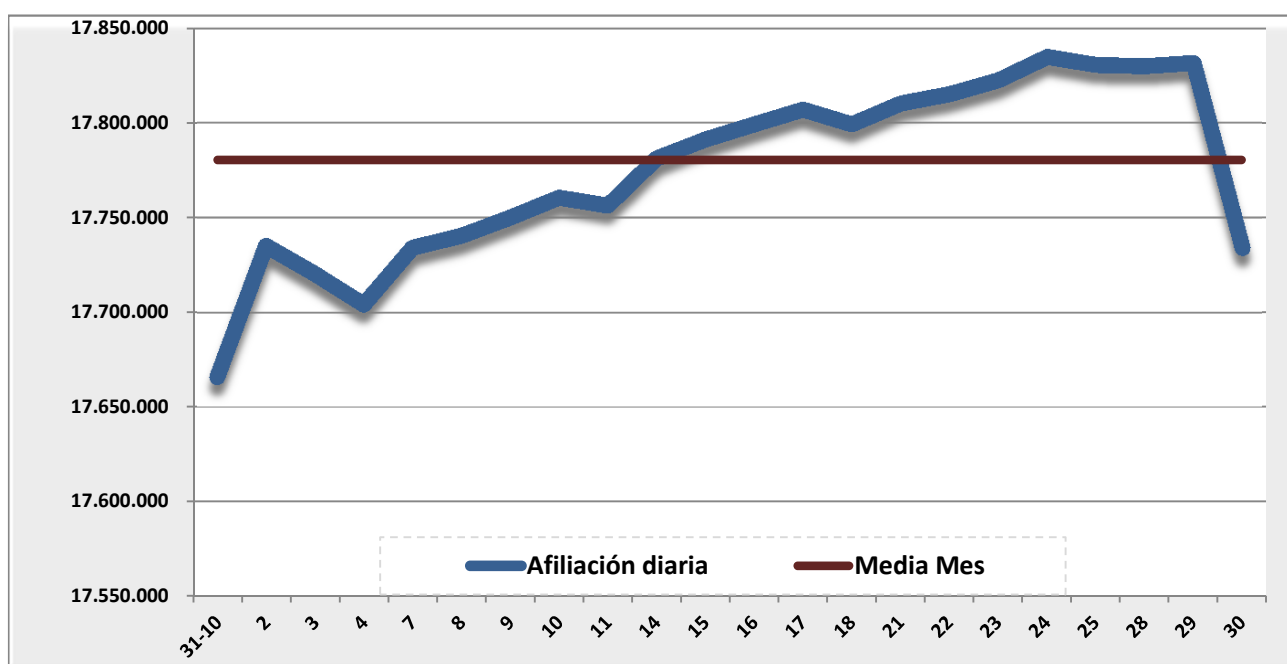
Código de Cuenta de Cotización

	TOTAL	DIFERENCIA INTERMENSUAL		VARIACIÓN ANUAL	
		Absoluta	Relativa	Absoluta	Relativa
SERIE HISTÓRICA DE LOS MESES DE OCTUBRE					
2009	1.501.686	3.546	0,24%	-86.153	-5,43%
2010	1.473.636	4.170	0,28%	-28.050	-1,87%
2011	1.439.174	-4.481	-0,31%	-34.462	-2,34%
2012	1.396.048	-16.117	-1,14%	-43.126	-3,00%
2013	1.392.573	141	0,01%	-3.475	-0,25%
2014					
enero	1.374.663	-13.928	-1,00%	8.799	0,64%
febrero	1.382.527	7.864	0,57%	13.716	1,00%
marzo	1.395.245	12.718	0,92%	16.848	1,22%
abril	1.411.519	16.274	1,17%	27.771	2,01%
mayo	1.430.573	19.054	1,35%	36.225	2,60%
junio	1.434.088	3.515	0,25%	25.909	1,84%
julio	1.436.827	2.739	0,19%	32.027	2,28%
agosto	1.431.274	-5.553	-0,39%	31.644	2,26%
septiembre	1.422.233	-9.041	-0,63%	29.801	2,14%
octubre	1.424.936	2.703	0,19%	32.363	2,32%
noviembre	1.430.760	5.824	0,41%	32.185	2,30%
diciembre	1.423.679	-7.081	-0,49%	35.088	2,53%
2015					
enero	1.418.293	-5.386	-0,38%	43.630	3,17%
febrero	1.427.856	9.563	0,67%	45.329	3,28%
marzo	1.440.767	12.911	0,90%	45.522	3,26%
abril	1.455.890	15.123	1,05%	44.371	3,14%
mayo	1.476.055	20.165	1,39%	45.482	3,18%
junio	1.477.162	1.107	0,07%	43.074	3,00%
julio	1.478.064	902	0,06%	41.237	2,87%
agosto	1.464.154	-13.910	-0,94%	32.880	2,30%
septiembre	1.461.270	-2.884	-0,20%	39.037	2,74%
octubre	1.473.181	11.911	0,82%	48.245	3,39%
noviembre	1.467.070	-6.111	-0,41%	36.310	2,54%
diciembre	1.463.553	-3.517	-0,24%	39.874	2,80%
2016					
enero	1.455.546	-8.007	-0,55%	37.253	2,63%
febrero	1.458.560	3.014	0,21%	30.704	2,15%
marzo	1.470.302	11.742	0,81%	29.535	2,05%
abril	1.489.786	19.484	1,33%	33.896	2,33%
mayo	1.493.618	3.832	0,26%	17.563	1,19%
junio	1.496.258	2.640	0,18%	19.096	1,29%
julio	1.505.288	9.030	0,60%	27.224	1,84%
agosto	1.478.929	-26.359	-1,75%	14.775	1,01%
septiembre	1.476.208	-2.721	-0,18%	14.938	1,02%
octubre	1.479.702	3.494	0,24%	6.521	0,44%
noviembre					
diciembre					

AFILIACIÓN DIARIA EN EL MES DE NOVIEMBRE Y MEDIA MENSUAL

DÍA	TOTAL AFILIADOS	ALTAS DIARIAS	BAJAS DIARIAS	VARIACIÓN NETA EN EL DÍA	VARIACIÓN NETA EN EL MES
31-oct.	17.666.175				
2-nov.	17.735.280	262.601	188.873	73.728	73.728
3-nov.	17.720.690	98.786	114.498	-15.712	58.016
4-nov.	17.704.387	83.593	100.768	-17.175	40.841
7-nov.	17.734.307	184.861	152.311	32.550	73.391
8-nov.	17.740.603	76.821	68.513	8.308	81.699
9-nov.	17.750.231	63.178	52.177	11.001	92.700
10-nov.	17.760.781	69.046	58.336	10.710	103.410
11-nov.	17.756.566	76.181	80.633	-4.452	98.958
14-nov.	17.781.452	178.223	155.049	23.174	122.132
15-nov.	17.791.332	72.712	61.097	11.615	133.747
16-nov.	17.799.379	83.990	75.394	8.596	142.343
17-nov.	17.807.152	68.763	60.460	8.303	150.646
18-nov.	17.799.347	70.179	78.399	-8.220	142.426
21-nov.	17.810.362	169.130	159.219	9.911	152.337
22-nov.	17.815.323	70.772	66.553	4.219	156.556
23-nov.	17.822.501	59.872	51.736	8.136	164.692
24-nov.	17.834.862	66.233	52.811	13.422	178.114
25-nov.	17.830.623	69.369	74.231	-4.862	173.252
28-nov.	17.830.001	152.995	153.959	-964	172.288
29-nov.	17.831.717	61.989	58.459	3.530	175.818
30-nov.	17.734.106	55.280	156.400	-101.120	74.698
MEDIA NOVIEMBRE	17.780.524				

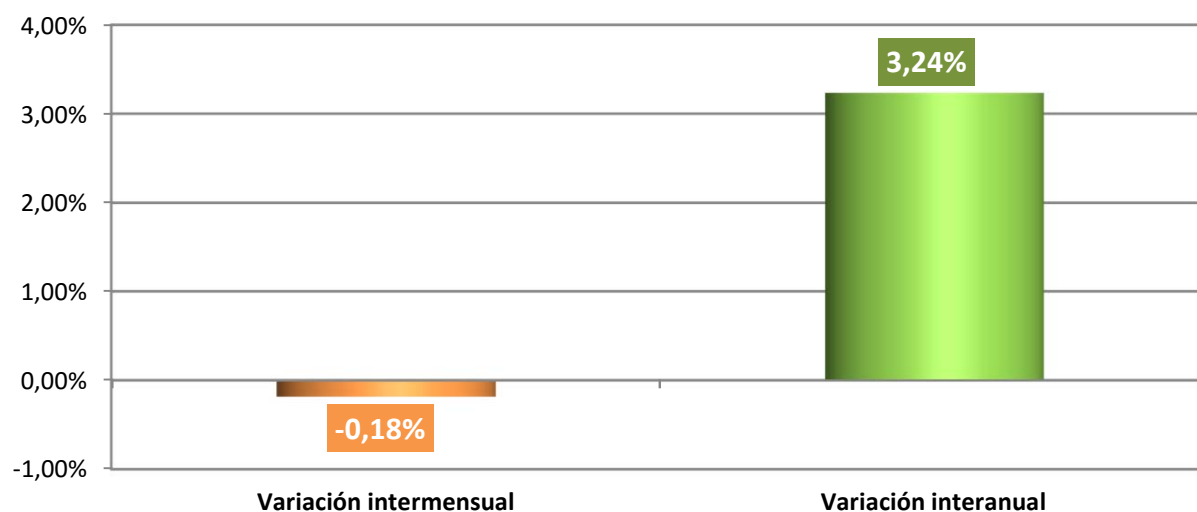
Nota: La diferencia de altas y bajas no coincide con la variación en el saldo. En altas y bajas se cuentan relaciones laborales y en saldo personas físicas (para los sistemas especiales de Agrario y Hogar)



AFILIACIÓN MEDIA POR REGÍMENES

REGÍMENES	Noviembre 2016	VARIACIÓN MENSUAL		VARIACIÓN ANUAL	
		Absoluta	Relativa	Absoluta	Relativa
GENERAL	14.519.796	-31.353	-0,22%	527.147	3,77%
- R. General (1)	13.327.131	-23.674	-0,18%	530.562	4,15%
- S.E. Agrario	764.672	-9.406	-1,22%	-1.509	-0,20%
- S.E. Hogar	427.992	1.727	0,41%	-1.905	-0,44%
AUTÓNOMOS	3.193.893	-366	-0,01%	27.706	0,88%
- Sistema no S.E.T.A	3.003.275	-169	-0,01%	29.361	0,99%
- S.E.T.A.	190.619	-198	-0,10%	-1.655	-0,86%
MAR	64.082	-1.072	-1,65%	3.497	5,77%
- C. AJENA	49.333	-1.044	-2,07%	1.428	2,98%
- C. PROPIA	14.749	-28	-0,19%	2.069	16,32%
CARBÓN	2.752	-40	-1,43%	-913	-24,90%
TOTAL	17.780.524	-32.832	-0,18%	557.437	3,24%

(1) No incluye el S. E. Agrario ni el S. E. Hogar

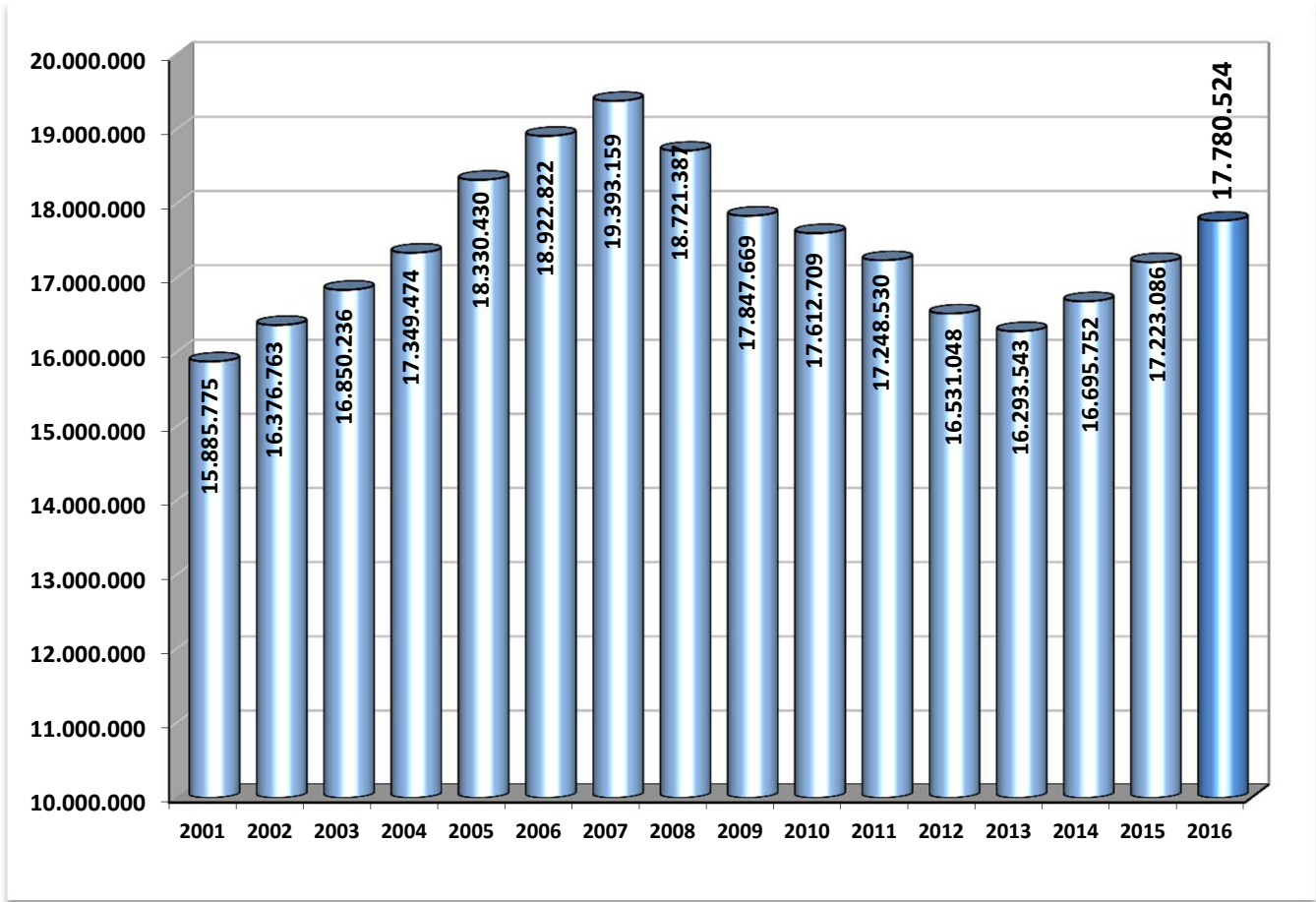


EVOLUCIÓN DE LA AFILIACIÓN MEDIA POR REGÍMENES

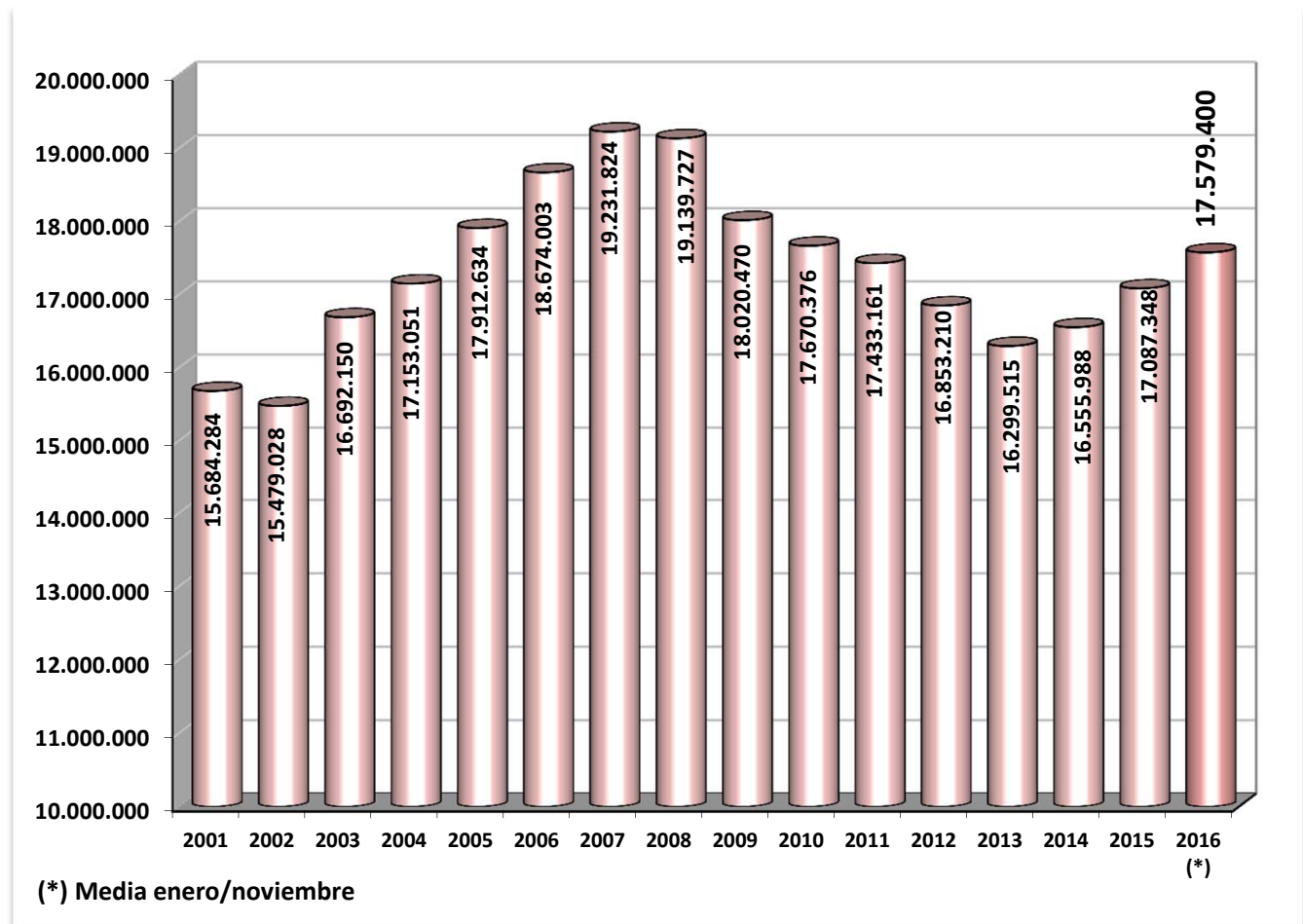
	General	Autónomos	Agrario	Mar	Carbón	Hogar	Total
Medias Anuales							
Año 2001	11.700.935	2.606.309	1.126.021	78.428	16.621	155.971	15.684.284
Año 2002	11.610.266	2.540.105	1.073.062	73.316	14.263	168.015	15.479.028
Año 2003	12.551.212	2.730.964	1.134.980	76.239	13.496	185.258	16.692.150
Año 2004	12.958.484	2.837.998	1.088.276	75.054	12.031	181.208	17.153.051
Año 2005	13.570.179	2.933.844	1.045.732	73.357	10.518	279.003	17.912.634
Año 2006	14.232.610	3.017.462	1.003.300	72.147	9.411	339.073	18.674.003
Año 2007	14.783.144	3.119.916	971.529	71.183	8.683	277.369	19.231.824
Año 2008	14.654.539	3.384.156	743.301	69.772	7.990	279.970	19.139.727
Año 2009	13.634.776	3.220.769	801.725	67.089	7.434	288.677	18.020.470
Año 2010	13.354.277	3.130.330	819.981	65.217	6.778	293.793	17.670.376
Año 2011	13.152.496	3.092.617	822.266	63.493	5.997	296.293	17.433.161
Año 2012	13.629.669	3.049.049	-----	62.421	5.159	106.912	16.853.210
Año 2013	13.204.321	3.029.164	-----	61.757	4.273	-----	16.299.515
Año 2014	13.394.283	3.095.813	-----	61.680	4.212	-----	16.555.988
Año 2015	13.865.989	3.156.261	-----	61.301	3.797	-----	17.087.348
Medias mensuales 2016							
enero	13.892.446	3.149.472	-----	58.891	3.548	-----	17.104.357
febrero	13.950.613	3.153.066	-----	60.481	3.553	-----	17.167.712
marzo	14.070.204	3.169.296	-----	62.826	3.473	-----	17.305.798
abril	14.212.846	3.184.134	-----	63.515	3.340	-----	17.463.836
mayo	14.396.508	3.198.148	-----	63.898	3.285	-----	17.661.840
junio	14.482.695	3.209.379	-----	64.981	3.217	-----	17.760.271
julio	14.568.947	3.205.027	-----	67.915	3.102	-----	17.844.992
agosto	14.436.705	3.191.697	-----	68.695	2.899	-----	17.699.995
septiembre	14.450.629	3.191.839	-----	66.725	2.828	-----	17.712.021
octubre	14.551.149	3.194.260	-----	65.155	2.792	-----	17.813.356
noviembre	14.519.796	3.193.893	-----	64.082	2.752	-----	17.780.524
diciembre							
Media 2016	14.325.921	3.185.958	-----	64.361	3.159	-----	17.579.400

EVOLUCIÓN DE LA AFILIACIÓN

. MEDIAS MENSUALES MES DE NOVIEMBRE



. MEDIAS ANUALES



EVOLUCIÓN DE LA AFILIACIÓN MEDIA POR GÉNERO

	HOMBRES		MUJERES		TOTAL	Variación Interanual en %		
	Número	% s/total	Número	% s/total		Hombres	Mujeres	Total
SERIE HISTÓRICA DE LOS MESES DE NOVIEMBRE								
2.007	11.261.402	58,07%	8.131.757	41,93%	19.393.159	1,54	3,97	2,49
2.008	10.601.841	56,63%	8.119.546	43,37%	18.721.387	-5,86	-0,15	-3,46
2.009	9.922.472	55,60%	7.925.197	44,40%	17.847.669	-6,41	-2,39	-4,67
2.010	9.684.814	54,99%	7.927.895	45,01%	17.612.709	-2,40	0,03	-1,32
2.011	9.371.633	54,33%	7.876.897	45,67%	17.248.530	-3,23	-0,64	-2,07
2.012	8.878.385	53,71%	7.652.663	46,29%	16.531.048	-5,26	-2,85	-4,16
2.013	8.734.587	53,61%	7.558.956	46,39%	16.293.543	-1,62	-1,22	-1,44
2.014								
enero	8.670.133	53,61%	7.503.477	46,39%	16.173.610	-0,28	0,25	-0,04
febrero	8.687.900	53,59%	7.524.403	46,41%	16.212.304	0,18	0,62	0,38
marzo	8.721.567	53,52%	7.574.721	46,48%	16.296.288	0,54	0,91	0,71
abril	8.777.482	53,42%	7.652.571	46,58%	16.430.053	0,93	1,55	1,22
mayo	8.894.609	53,49%	7.733.764	46,51%	16.628.373	1,40	1,82	1,60
junio	8.958.650	53,69%	7.726.345	46,31%	16.684.995	1,67	1,89	1,78
julio	9.036.922	53,96%	7.710.181	46,04%	16.747.103	1,81	2,11	1,95
agosto	8.987.093	53,98%	7.662.428	46,02%	16.649.521	1,87	2,09	1,97
septiembre	8.969.954	53,84%	7.691.749	46,16%	16.661.703	2,13	2,25	2,18
octubre	8.948.686	53,62%	7.741.833	46,38%	16.690.520	1,93	2,12	2,02
noviembre	8.955.851	53,64%	7.739.901	46,36%	16.695.752	2,53	2,39	2,47
diciembre	8.991.095	53,60%	7.784.120	46,40%	16.775.214	2,57	2,53	2,55
2.015								
enero	8.875.685	53,55%	7.699.628	46,45%	16.575.312	2,37	2,61	2,48
febrero	8.936.124	53,60%	7.736.098	46,40%	16.672.222	2,86	2,81	2,84
marzo	9.021.599	53,60%	7.811.202	46,40%	16.832.801	3,44	3,12	3,29
abril	9.114.264	53,59%	7.894.032	46,41%	17.008.296	3,84	3,16	3,52
mayo	9.239.362	53,65%	7.981.948	46,35%	17.221.310	3,88	3,21	3,57
junio	9.291.630	53,84%	7.964.765	46,16%	17.256.395	3,72	3,09	3,42
julio	9.368.178	54,10%	7.947.010	45,90%	17.315.188	3,67	3,07	3,39
agosto	9.298.858	54,12%	7.882.040	45,88%	17.180.899	3,47	2,87	3,19
septiembre	9.274.173	53,95%	7.915.641	46,05%	17.189.815	3,39	2,91	3,17
octubre	9.248.559	53,70%	7.972.908	46,30%	17.221.467	3,35	2,98	3,18
noviembre	9.255.016	53,74%	7.968.071	46,26%	17.223.086	3,34	2,95	3,16
diciembre	9.287.654	53,66%	8.020.746	46,34%	17.308.400	3,30	3,04	3,18
2.016								
enero	9.174.618	53,64%	7.929.739	46,36%	17.104.357	3,37	2,99	3,19
febrero	9.205.512	53,62%	7.962.200	46,38%	17.167.712	3,01	2,92	2,97
marzo	9.268.688	53,56%	8.037.110	46,44%	17.305.798	2,74	2,89	2,81
abril	9.352.343	53,55%	8.111.492	46,45%	17.463.836	2,61	2,75	2,68
mayo	9.462.769	53,58%	8.199.071	46,42%	17.661.840	2,42	2,72	2,56
junio	9.554.967	53,80%	8.205.304	46,20%	17.760.271	2,83	3,02	2,92
julio	9.647.715	54,06%	8.197.276	45,94%	17.844.992	2,98	3,15	3,06
agosto	9.577.712	54,11%	8.122.283	45,89%	17.699.995	3,00	3,05	3,02
septiembre	9.548.392	53,91%	8.163.629	46,09%	17.712.021	2,96	3,13	3,04
octubre	9.566.570	53,70%	8.246.786	46,30%	17.813.356	3,44	3,44	3,44
noviembre	9.546.541	53,69%	8.233.983	46,31%	17.780.524	3,15	3,34	3,24
diciembre								

EVOLUCIÓN DE LA AFILIACIÓN MEDIA DE TRABAJADORES EXTRANJEROS

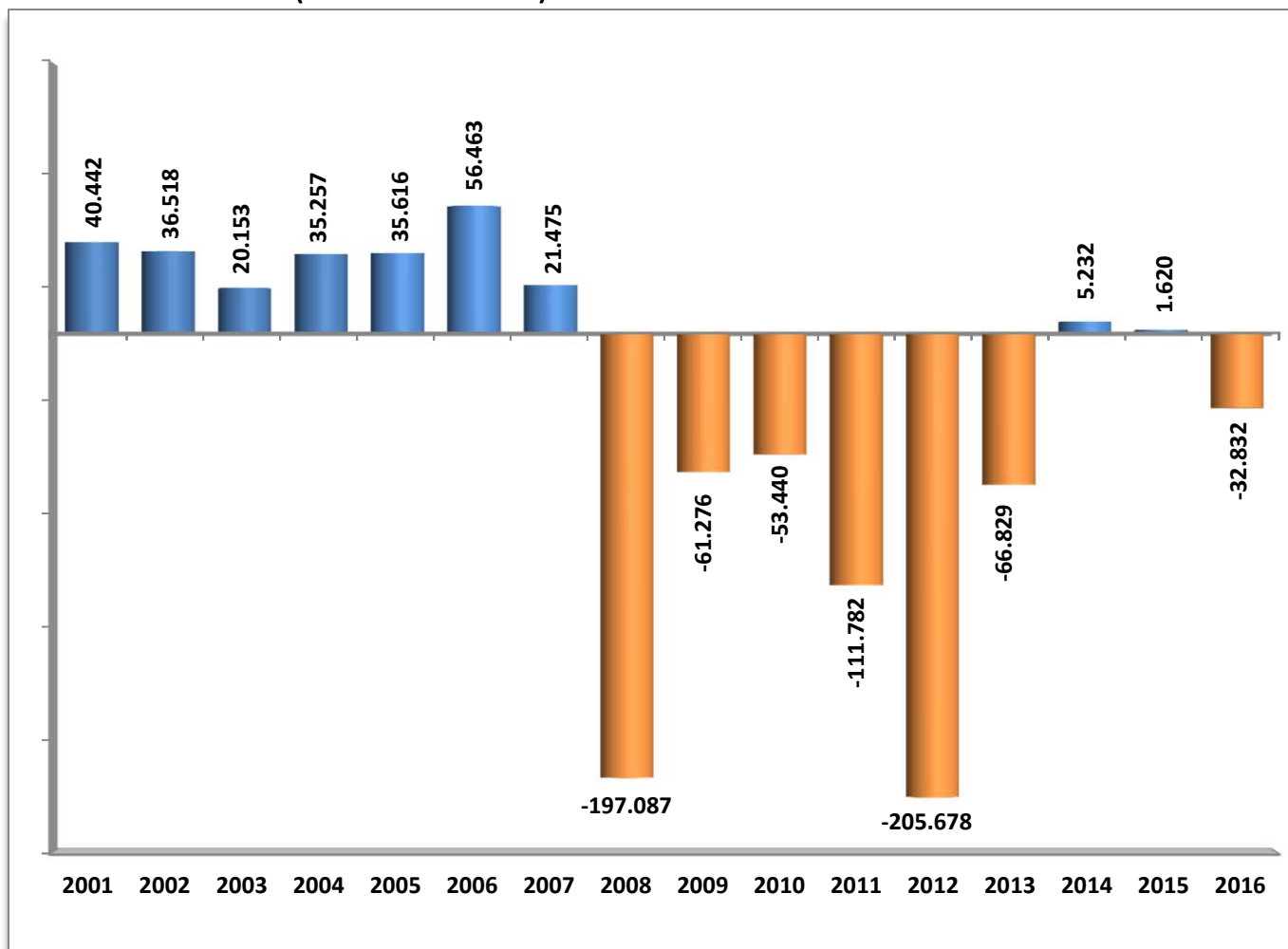
	General	Autónomos	Agrario	Mar	Carbón	Hogar	Total
SERIE HISTÓRICA DE LOS MESES DE NOVIEMBRE							
2.007	1.518.119	220.489	154.757	4.698	683	151.867	2.050.614
2.008	1.393.176	228.554	197.992	5.165	711	169.692	1.995.291
2.009	1.233.490	199.099	250.291	4.864	710	174.890	1.863.344
2.010	1.192.091	199.978	251.323	4.745	623	178.994	1.827.754
2.011	1.106.828	209.216	246.545	4.634	625	183.449	1.751.297
2.012	1.442.388	215.675	----	4.650	492	468	1.663.674
2.013	1.316.982	223.671	----	4.213	306	----	1.545.170
2.014							
enero	1.288.746	222.312	----	3.464	298	----	1.514.821
febrero	1.293.477	223.192	----	3.721	298	----	1.520.688
marzo	1.305.309	226.217	----	4.064	298	----	1.535.889
abril	1.328.633	230.440	----	4.251	297	----	1.563.621
mayo	1.369.005	234.566	----	4.356	294	----	1.608.221
junio	1.367.070	237.840	----	4.469	297	----	1.609.677
julio	1.356.792	239.095	----	4.584	293	----	1.600.764
agosto	1.339.292	238.618	----	4.632	281	----	1.582.823
septiembre	1.337.507	240.018	----	4.544	266	----	1.582.335
octubre	1.321.230	241.140	----	4.323	260	----	1.566.953
noviembre	1.304.225	240.701	----	4.212	260	----	1.549.398
diciembre	1.307.472	241.377	----	3.530	261	----	1.552.639
2.015							
enero	1.271.672	240.614	----	3.511	259	----	1.516.056
febrero	1.282.695	241.696	----	3.712	266	----	1.528.369
marzo	1.313.087	245.854	----	4.132	270	----	1.563.343
abril	1.352.992	250.362	----	4.254	275	----	1.607.883
mayo	1.403.860	254.717	----	4.371	268	----	1.663.217
junio	1.404.809	258.442	----	4.589	258	----	1.668.099
julio	1.396.251	259.730	----	4.756	257	----	1.660.994
agosto	1.379.042	259.529	----	4.812	262	----	1.643.645
septiembre	1.380.188	260.679	----	4.754	253	----	1.645.874
octubre	1.367.404	261.497	----	4.493	250	----	1.633.644
noviembre	1.355.586	261.462	----	4.163	247	----	1.621.458
diciembre	1.362.610	261.613	----	3.370	245	----	1.627.838
2.016							
enero	1.337.039	260.022	----	3.521	239	----	1.600.822
febrero	1.347.171	261.518	----	3.753	239	----	1.612.681
marzo	1.373.140	265.537	----	4.150	238	----	1.643.064
abril	1.408.690	269.823	----	4.344	234	----	1.683.092
mayo	1.452.567	273.680	----	4.541	230	----	1.731.018
junio	1.465.964	276.989	----	4.620	228	----	1.747.801
julio	1.464.525	277.581	----	4.783	225	----	1.747.114
agosto	1.445.398	277.009	----	4.936	212	----	1.727.555
septiembre	1.444.000	278.035	----	4.787	212	----	1.727.034
octubre	1.450.065	278.787	----	4.568	206	----	1.733.626
noviembre	1.422.070	278.351	----	4.298	201	----	1.704.921
diciembre							

**EVOLUCIÓN DE LA AFILIACIÓN MEDIA
TOTAL SISTEMA**

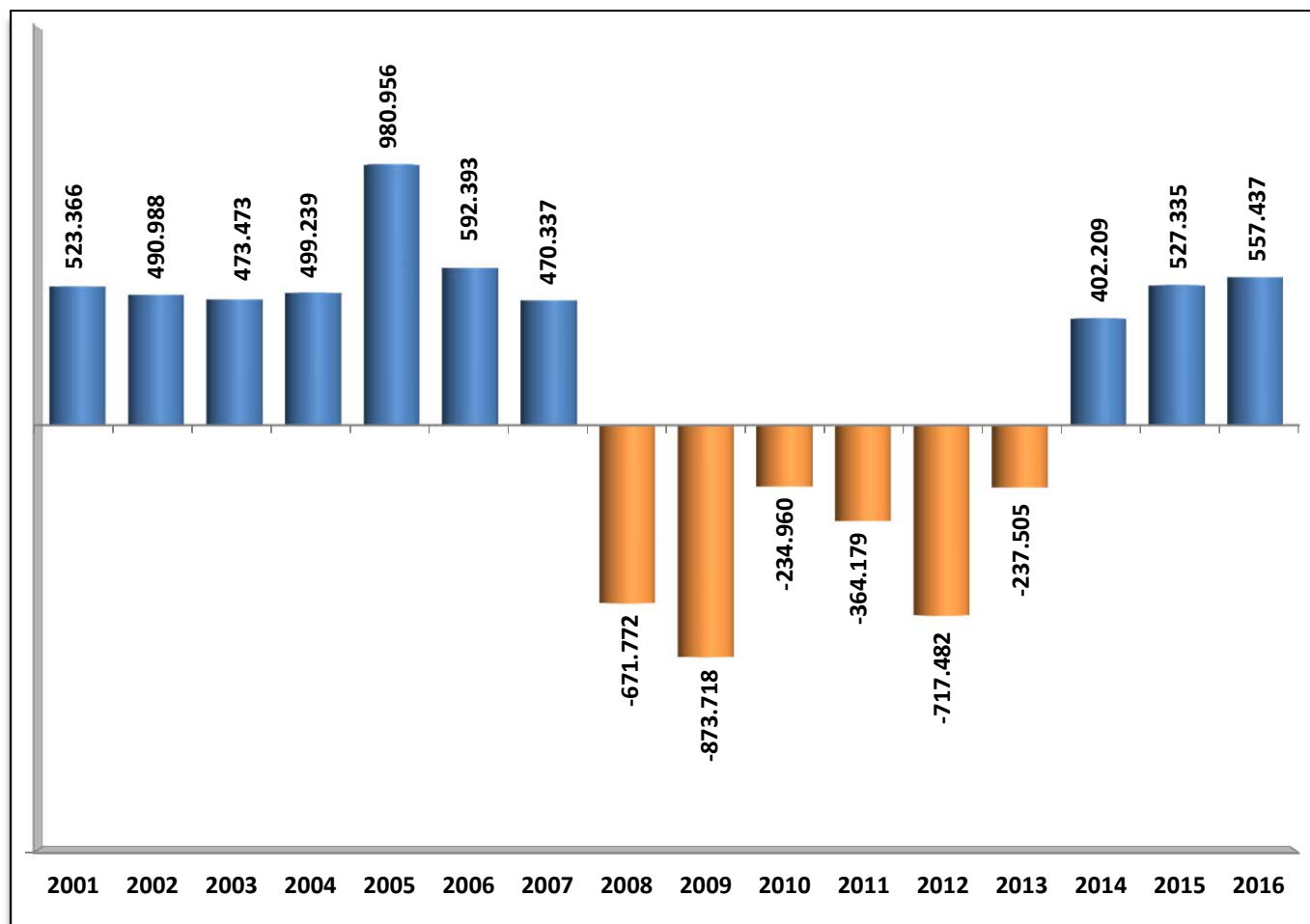
	TRABAJADORES EN ALTA	VARIACIÓN MENSUAL		VARIACION ANUAL	
		ABSOLUTA	RELATIVA	ABSOLUTA	RELATIVA
SERIE HISTÓRICA DE LOS MESES DE NOVIEMBRE					
2001	15.885.775	40.442	0,26	523.366	3,41
2002	16.376.763	36.518	0,22	490.988	3,09
2003	16.850.236	20.153	0,12	473.473	2,89
2004	17.349.474	35.257	0,20	499.239	2,96
2005	18.330.430	35.616	0,19	980.956	5,65
2006	18.922.822	56.463	0,30	592.393	3,23
2007	19.393.159	21.475	0,11	470.337	2,49
2008	18.721.387	-197.087	-1,04	-671.772	-3,46
2009	17.847.669	-61.276	-0,34	-873.718	-4,67
2010	17.612.709	-53.440	-0,30	-234.960	-1,32
2011	17.248.530	-111.782	-0,64	-364.179	-2,07
2012	16.531.048	-205.678	-1,23	-717.482	-4,16
2013	16.293.543	-66.829	-0,41	-237.505	-1,44
2014					
enero	16.173.610	-184.031	-1,13	-5.829	-0,04
febrero	16.212.304	38.694	0,24	61.557	0,38
marzo	16.296.288	83.984	0,52	115.013	0,71
abril	16.430.053	133.765	0,82	197.701	1,22
mayo	16.628.373	198.320	1,21	261.361	1,60
junio	16.684.995	56.622	0,34	291.130	1,78
julio	16.747.103	62.108	0,37	320.347	1,95
agosto	16.649.521	-97.582	-0,58	321.833	1,97
septiembre	16.661.703	12.182	0,07	356.258	2,18
octubre	16.690.520	28.817	0,17	330.147	2,02
noviembre	16.695.752	5.232	0,03	402.209	2,47
diciembre	16.775.214	79.463	0,48	417.574	2,55
2015					
enero	16.575.312	-199.902	-1,19	401.703	2,48
febrero	16.672.222	96.909	0,58	459.918	2,84
marzo	16.832.801	160.579	0,96	536.512	3,29
abril	17.008.296	175.495	1,04	578.243	3,52
mayo	17.221.310	213.015	1,25	592.937	3,57
junio	17.256.395	35.085	0,20	571.400	3,42
julio	17.315.188	58.792	0,34	568.085	3,39
agosto	17.180.899	-134.289	-0,78	531.378	3,19
septiembre	17.189.815	8.916	0,05	528.112	3,17
octubre	17.221.467	31.652	0,18	530.947	3,18
noviembre	17.223.086	1.620	0,01	527.335	3,16
diciembre	17.308.400	85.314	0,50	533.186	3,18
2016					
enero	17.104.357	-204.043	-1,18	529.045	3,19
febrero	17.167.712	63.355	0,37	495.490	2,97
marzo	17.305.798	138.086	0,80	472.998	2,81
abril	17.463.836	158.038	0,91	455.540	2,68
mayo	17.661.840	198.004	1,13	440.529	2,56
junio	17.760.271	98.432	0,56	503.876	2,92
julio	17.844.992	84.721	0,48	529.804	3,06
agosto	17.699.995	-144.997	-0,81	519.096	3,02
septiembre	17.712.021	12.025	0,07	522.206	3,04
octubre	17.813.356	101.335	0,57	591.889	3,44
noviembre	17.780.524	-32.832	-0,18	557.437	3,24
diciembre					

EVOLUCIÓN DE LA AFILIACIÓN MEDIA

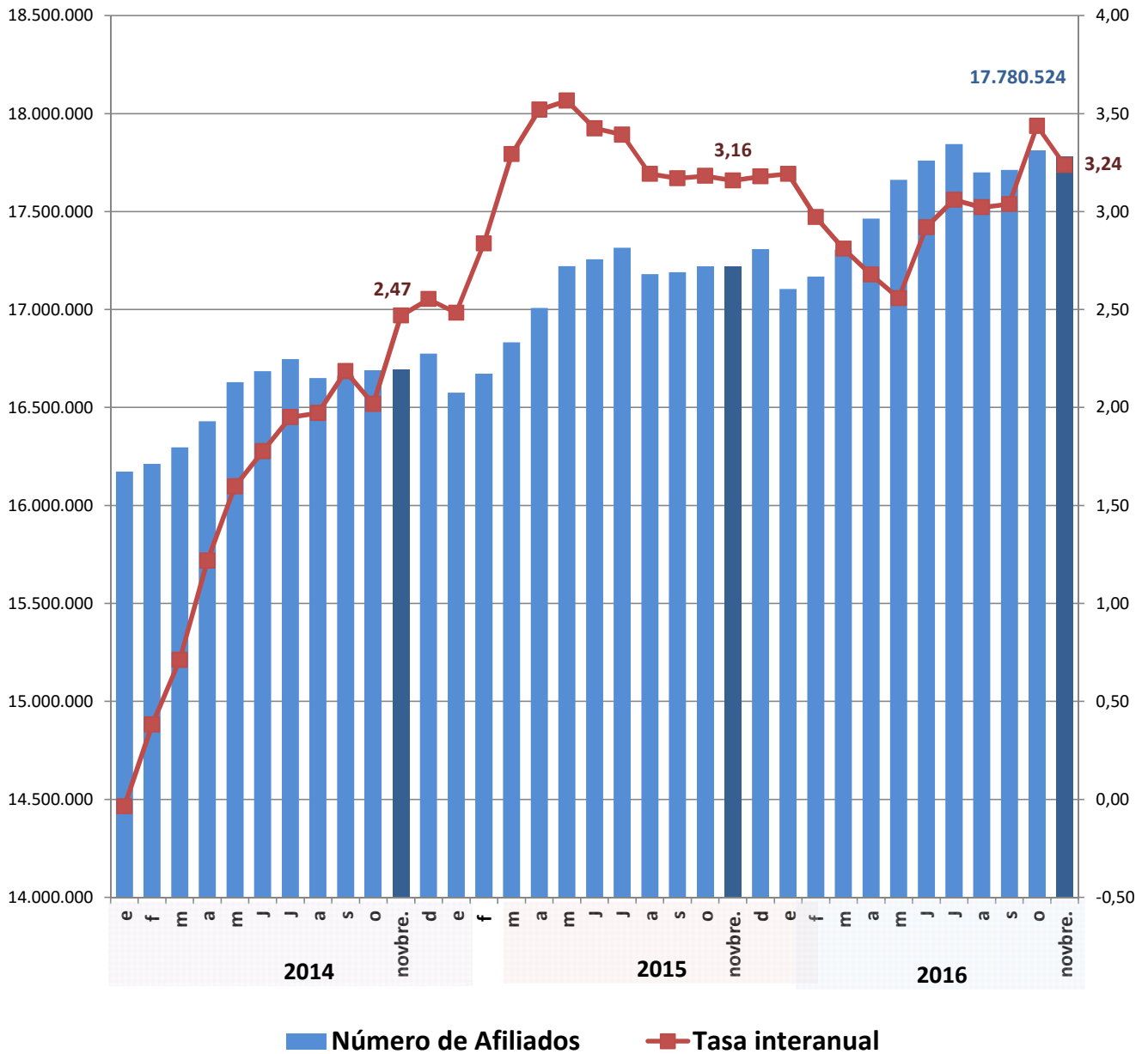
. VARIACIÓN MENSUAL (mes de noviembre)



. VARIACIÓN ANUAL (mes de noviembre)



EVOLUCIÓN DEL NÚMERO DE AFILIADOS Y DE LA TASA INTERANUAL



**EVOLUCIÓN DE LA AFILIACIÓN MEDIA
RÉGIMEN GENERAL**

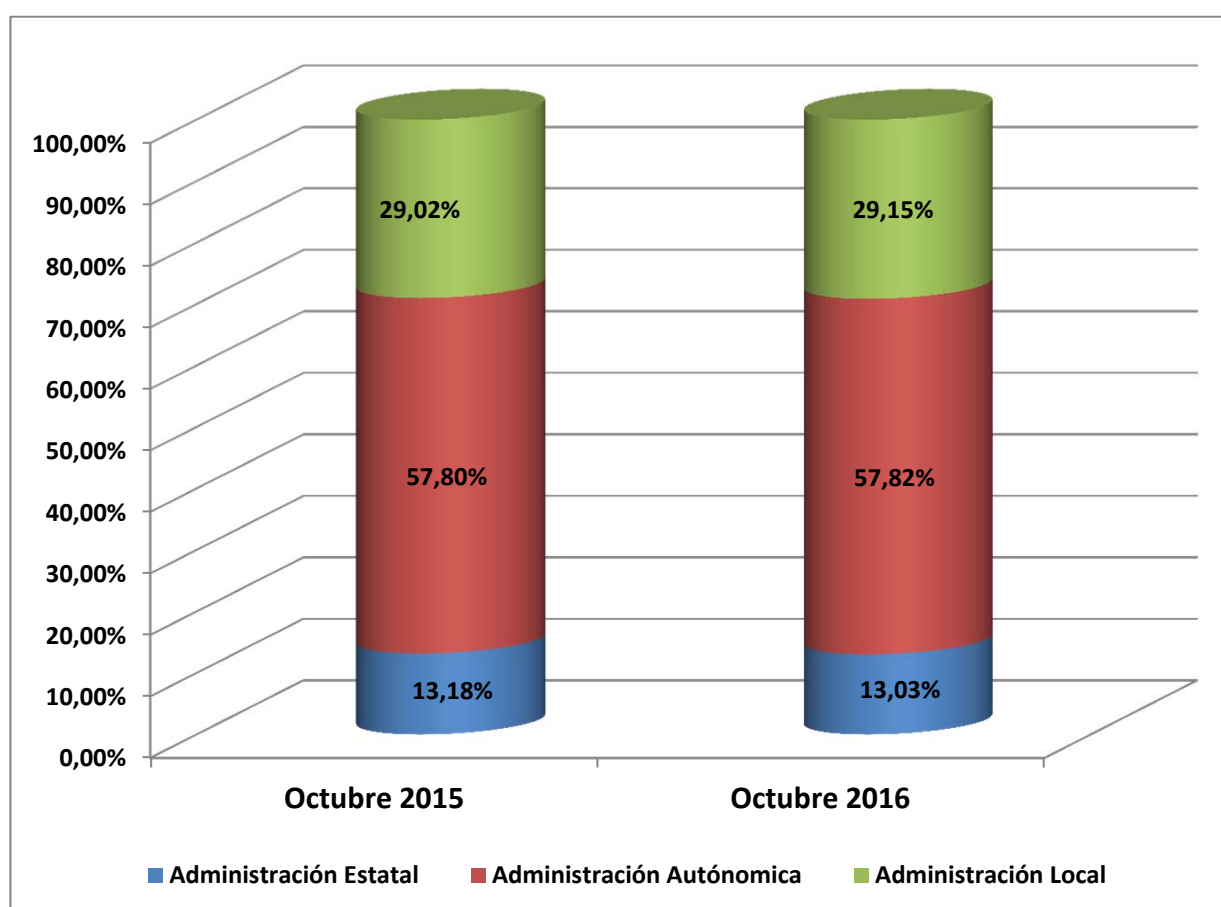
	TRABAJADORES EN ALTA	VARIACIÓN MENSUAL		VARIACION ANUAL	
		ABSOLUTA	RELATIVA	ABSOLUTA	RELATIVA
SERIE HISTÓRICA DE LOS MESES DE NOVIEMBRE					
2001	11.885.405	33.400	0,28	491.260	4,31
2002	12.301.029	14.555	0,12	415.623	3,50
2003	12.694.165	16.581	0,13	393.136	3,20
2004	13.143.789	31.442	0,24	449.624	3,54
2005	13.879.088	28.052	0,20	735.299	5,59
2006	14.497.690	58.672	0,41	618.602	4,46
2007	14.925.402	17.407	0,12	427.713	2,95
2008	14.262.403	-173.041	-1,20	-662.999	-4,44
2009	13.499.435	-42.497	-0,31	-762.968	-5,35
2010	13.321.003	-34.563	-0,26	-178.432	-1,32
2011	12.979.216	-108.826	-0,83	-341.787	-2,57
2012	13.433.462	-194.714	-1,43	454.246	3,50
2013	13.184.854	-70.248	-0,53	-250.243	-1,86
2014					
enero	13.072.309	-171.559	-1,30	-35.648	-0,27
febrero	13.106.288	33.979	0,26	16.851	0,13
marzo	13.172.027	65.739	0,50	60.756	0,46
abril	13.283.268	111.241	0,84	133.321	1,01
mayo	13.462.144	178.876	1,35	190.922	1,44
junio	13.502.312	40.168	0,30	218.254	1,64
julio	13.558.819	56.507	0,42	247.967	1,86
agosto	13.470.784	-88.035	-0,65	246.337	-3,36
septiembre	13.480.121	9.337	0,07	278.091	2,11
octubre	13.504.962	24.840	0,18	249.859	1,89
noviembre	13.510.019	5.057	0,04	325.165	2,47
diciembre	13.586.517	76.499	0,57	342.649	2,59
2015					
enero	13.399.304	-187.213	-1,38	326.995	2,50
febrero	13.495.187	95.883	0,72	388.899	2,97
marzo	13.637.233	142.047	1,05	465.207	3,53
abril	13.791.850	154.616	1,13	508.582	3,83
mayo	13.987.730	195.880	1,42	525.586	3,90
junio	14.008.728	20.999	0,15	506.417	3,75
julio	14.068.575	59.847	0,43	509.756	3,76
agosto	13.947.588	-120.988	-0,86	476.803	3,54
septiembre	13.956.686	9.098	0,07	476.565	3,54
octubre	13.990.332	33.646	0,24	485.370	3,59
noviembre	13.992.649	2.317	0,02	482.630	3,57
diciembre	14.079.175	86.527	0,62	492.658	3,63
2016					
enero	13.892.446	-186.729	-1,33	493.142	3,68
febrero	13.950.613	58.167	0,42	455.426	3,37
marzo	14.070.204	119.591	0,86	432.970	3,17
abril	14.212.846	142.642	1,01	420.996	3,05
mayo	14.396.508	183.662	1,29	408.779	2,92
junio	14.482.695	86.187	0,60	473.967	3,38
julio	14.568.947	86.252	0,60	500.372	3,56
agosto	14.436.705	-132.243	-0,91	489.117	3,51
septiembre	14.450.629	13.924	0,10	493.943	3,54
octubre	14.551.149	100.520	0,70	560.817	4,01
noviembre	14.519.796	-31.353	-0,22	527.147	3,77
diciembre					

REGIMEN GENERAL
AFILIACIÓN POR SECTORES DE ACTIVIDAD

SECTOR ACTIVIDAD	Noviembre 2016	Variación mensual		Variación anual	
		Absoluta	%	Absoluta	%
Agricultura, Ganadería, Caza, Selvicultura y Pesca	59.123	-4.148	-6,56%	2.401	4,23%
Industrias Extractivas	18.424	-111	-0,60%	-155	-0,83%
Industria Manufacturera	1.727.170	8.158	0,47%	55.798	3,34%
Suministro de Energía Eléctrica, Gas, Vapor y Aire Acondicionado	36.254	79	0,22%	-108	-0,30%
Suministro de Agua, Actividades de Saneamiento, Gestión de Residuos y Descontaminación	133.014	-963	-0,72%	3.197	2,46%
Construcción	717.250	11.066	1,57%	33.998	4,98%
Comercio; Reparación de Vehículos de Motor y Motocicletas	2.312.005	21.150	0,92%	77.283	3,46%
Transporte y Almacenamiento	641.067	2.277	0,36%	29.166	4,77%
Hostelería	1.125.878	-91.025	-7,48%	83.644	8,03%
Información y Comunicaciones	419.993	3.646	0,88%	19.235	4,80%
Actividades Financieras y de Seguros	323.193	140	0,04%	-2.004	-0,62%
Actividades Inmobiliarias	84.148	232	0,28%	2.713	3,33%
Actividades Profesionales Científicas y Técnicas	681.818	3.114	0,46%	29.943	4,59%
Actividades Administrativas y Servicios Auxiliares	1.202.660	1.191	0,10%	65.209	5,73%
Administración Pública y Defensa; Seguridad Social Obligatoria	1.027.480	-1.614	-0,16%	25.769	2,57%
Educación	836.315	25.121	3,10%	37.404	4,68%
Actividades Sanitarias y Servicios Sociales	1.390.659	-2.236	-0,16%	45.579	3,39%
Actividades Artísticas, Recreativas y de Entretenimiento	228.874	667	0,29%	13.765	6,40%
Otros Servicios	313.955	-96	-0,03%	8.137	2,66%
Actividades de los Hogares como Empleadores de Personal Doméstico y Productores de Bienes y Servicios para uso Propio	44.707	-314	-0,70%	-476	-1,05%
Actividades de Organizaciones y Organismo Extraterritoriales	3.142	-8	-0,26%	66	2,15%
TOTAL (sin S.E. Agrario ni S.E. Hogar)	13.327.131	-23.674	-0,18%	530.562	4,15%
S.E. AGRARIO	764.672	-9.406	-1,22%	-1.509	-0,20%
S.E. HOGAR	427.992	1.727	0,41%	-1.905	-0,44%
TOTAL RÉGIMEN GENERAL	14.519.796	-31.353	-0,22%	527.147	3,77%

Número medio de afiliados en alta en Inventarios de Entes de Administraciones Públicas por Actividad Económica(CNAE2009) a dos dígitos y Ámbito Territorial.

	oct-15	oct-16	Diferencia	
			Absoluta	en %
Administración Estatal	294.437	300.325	5.889	2,00%
Administración Autónoma	1.291.544	1.332.622	41.077	3,18%
Administración Local	648.400	671.916	23.516	3,63%
Total Administración	2.234.381	2.304.863	70.482	3,15%



**EVOLUCIÓN DE LA AFILIACIÓN MEDIA
RÉGIMEN ESPECIAL DE TRABAJADORES AUTÓNOMOS**

	TRABAJADORES EN ALTA	VARIACIÓN MENSUAL		VARIACION ANUAL	
		ABSOLUTA	RELATIVA	ABSOLUTA	RELATIVA
SERIE HISTÓRICA DE LOS MESES DE NOVIEMBRE					
2001	2.622.915	1.308	0,05	33.641	1,30
2002	2.675.551	2.256	0,08	52.636	2,01
2003	2.764.924	5.051	0,18	89.372	3,34
2004	2.873.320	5.897	0,21	108.397	3,92
2005	2.963.521	5.339	0,18	90.201	3,14
2006	3.047.009	5.182	0,17	83.488	2,82
2007	3.156.912	3.811	0,12	109.903	3,61
2008	3.336.479	-19.107	-0,57	179.567	5,69
2009	3.170.356	-12.207	-0,38	-166.123	-4,98
2010	3.110.745	-6.723	-0,22	-59.611	-1,88
2011	3.078.368	-8.469	-0,27	-32.377	-1,04
2012	3.028.794	-10.108	-0,33	-49.574	-1,61
2013	3.042.596	3.816	0,13	13.802	0,46
2014					
enero	3.038.781	-11.560	-0,38	29.856	0,99
febrero	3.042.240	3.459	0,11	44.433	1,48
marzo	3.058.965	16.725	0,55	53.568	1,78
abril	3.080.910	21.946	0,72	63.600	2,11
mayo	3.100.232	19.322	0,63	70.389	2,32
junio	3.115.747	15.516	0,50	73.472	2,42
julio	3.119.433	3.685	0,12	72.788	2,39
agosto	3.109.867	-9.566	-0,31	75.863	-0,53
septiembre	3.114.225	4.358	0,14	78.734	2,59
octubre	3.119.533	5.308	0,17	80.753	2,66
noviembre	3.120.052	519	0,02	77.456	2,55
diciembre	3.125.806	5.754	0,18	75.466	2,47
2015					
enero	3.114.389	-11.417	-0,37	75.608	2,49
febrero	3.114.852	463	0,01	72.612	2,39
marzo	3.131.629	16.777	0,54	72.664	2,38
abril	3.151.593	19.964	0,64	70.683	2,29
mayo	3.168.371	16.778	0,53	68.139	2,20
junio	3.181.086	12.715	0,40	65.338	2,10
julio	3.178.352	-2.734	-0,09	58.920	1,89
agosto	3.164.675	-13.677	-0,43	54.809	1,76
septiembre	3.165.396	721	0,02	51.171	1,64
octubre	3.165.562	166	0,01	46.029	1,48
noviembre	3.166.188	626	0,02	46.136	1,48
diciembre	3.167.999	1.811	0,06	42.193	1,35
2016					
enero	3.149.472	-18.527	-0,58	35.083	1,13
febrero	3.153.066	3.593	0,11	38.214	1,23
marzo	3.169.296	16.230	0,51	37.667	1,20
abril	3.184.134	14.839	0,47	32.541	1,03
mayo	3.198.148	14.014	0,44	29.777	0,94
junio	3.209.379	11.230	0,35	28.293	0,89
julio	3.205.027	-4.351	-0,14	26.675	0,84
agosto	3.191.697	-13.330	-0,42	27.022	0,85
septiembre	3.191.839	142	0,00	26.443	0,84
octubre	3.194.260	2.421	0,08	28.698	0,91
noviembre	3.193.893	-366	-0,01	27.706	0,88
diciembre					

REGIMEN ESPECIAL DE TRABAJADORES AUTÓNOMOS

AFILIACIÓN POR SECTORES DE ACTIVIDAD

SECTOR ACTIVIDAD	Noviembre 2016	Variación intermensual		Variación interanual	
		Absoluta	%	Absoluta	%
Agricultura, Ganadería, Caza, Selvicultura y Pesca	266.259	-65	-0,02%	-243	-0,09%
Industrias Extractivas	1.601	-6	-0,34%	-28	-1,74%
Industria Manufacturera	231.151	473	0,21%	2.418	1,06%
Suministro de Energía Eléctrica, Gas, Vapor y Aire Acondicionado	1.492	3	0,22%	52	3,64%
Suministro de Agua, Actividades de Saneamiento, Gestión de Residuos y Descontaminación	2.425	-1	-0,05%	20	0,82%
Construcción	364.955	377	0,10%	1.062	0,29%
Comercio; Reparación de Vehículos de Motor y Motocicletas	809.097	-1.925	-0,24%	-3.571	-0,44%
Transporte y Almacenamiento	196.606	435	0,22%	2.435	1,25%
Hostelería	323.328	-4.308	-1,31%	-568	-0,18%
Información y Comunicaciones	59.034	239	0,41%	1.328	2,30%
Actividades Financieras y de Seguros	58.300	185	0,32%	712	1,24%
Actividades Inmobiliarias	39.280	267	0,68%	3.060	8,45%
Actividades Profesionales Científicas y Técnicas	265.096	1.406	0,53%	8.555	3,33%
Actividades Administrativas y Servicios Auxiliares	124.391	-567	-0,45%	1.311	1,07%
Administración Pública y Defensa; Seguridad Social Obligatoria	796	26	3,39%	73	10,08%
Educación	82.799	2.463	3,07%	3.327	4,19%
Actividades Sanitarias y Servicios Sociales	105.525	902	0,86%	4.073	4,01%
Actividades Artísticas, Recreativas y de Entretenimiento	60.773	-393	-0,64%	2.427	4,16%
Otros Servicios	200.377	127	0,06%	1.276	0,64%
Actividades de los Hogares como Empleadores de Personal Doméstico y Productores de Bienes y Servicios para uso Propio	440	-3	-0,66%	-30	-6,32%
Actividades de Organizaciones y Organismo Extraterritoriales	169	-3	-1,65%	15	10,04%
TOTAL	3.193.893	-366	-0,01%	27.706	0,88%

**EVOLUCIÓN DE LA AFILIACIÓN MEDIA
RÉGIMEN ESPECIAL DE TRABAJADORES DEL MAR**

FECHAS	TRABAJADORES EN ALTA	VARIACIÓN MENSUAL		VARIACION ANUAL	
		ABSOLUTA	RELATIVA	ABSOLUTA	RELATIVA
SERIE HISTÓRICA DE LOS MESES DE NOVIEMBRE					
2001	78.370	-654	-0,83	-918	-1,16
2002	75.973	-1.143	-1,48	-2.397	-3,06
2003	75.092	-1.436	-1,88	-880	-1,16
2004	73.582	-1.811	-2,40	-1.510	-2,01
2005	72.271	-544	-0,75	-1.311	-1,78
2006	71.077	-1.177	-1,63	-1.194	-1,65
2007	69.707	-1.741	-2,44	-1.370	-1,93
2008	68.906	-243	-0,35	-801	-1,15
2009	65.655	-749	-1,13	-3.251	-4,72
2010	63.907	-821	-1,27	-1.747	-2,66
2011	62.734	-776	-1,22	-1.173	-1,84
2012	62.219	-186	-0,30	-515	-0,82
2013	61.732	-359	-0,58	-487	-0,78
2014					
enero	58.167	-907	-1,53	125	0,22
febrero	59.432	1.264	2,17	398	0,67
marzo	61.023	1.591	2,68	628	1,04
abril	61.635	612	1,00	487	0,80
mayo	61.765	130	0,21	-260	-0,42
junio	62.642	877	1,42	-775	-1,22
julio	64.589	1.947	3,11	-405	-0,62
agosto	64.705	116	0,18	-180	0,03
septiembre	63.220	-1.486	-2,30	-319	-0,50
octubre	61.930	-1.289	-2,04	-160	-0,26
noviembre	61.592	-338	-0,55	-139	-0,23
diciembre	58.841	-2.752	-4,47	-233	-0,40
2015					
enero	57.669	-1.172	-1,99	-499	-0,86
febrero	58.213	544	0,94	-1.219	-2,05
marzo	60.034	1.821	3,13	-989	-1,62
abril	60.994	960	1,60	-641	-1,04
mayo	61.380	385	0,63	-385	-0,62
junio	62.828	1.449	2,36	186	0,30
julio	64.491	1.663	2,65	-98	-0,15
agosto	64.843	352	0,55	138	0,21
septiembre	63.965	-878	-1,35	745	1,18
octubre	61.889	-2.076	-3,25	-41	-0,07
noviembre	60.585	-1.304	-2,11	-1.007	-1,64
diciembre	57.599	-2.986	-4,93	-1.241	-2,11
2016					
enero	58.891	1.292	2,24	1.223	2,12
febrero	60.481	1.589	2,70	2.268	3,90
marzo	62.826	2.345	3,88	2.792	4,65
abril	63.515	689	1,10	2.521	4,13
mayo	63.898	383	0,60	2.518	4,10
junio	64.981	1.083	1,70	2.153	3,43
julio	67.915	2.934	4,52	3.424	5,31
agosto	68.695	780	1,15	3.852	5,94
septiembre	66.725	-1.970	-2,87	2.760	4,31
octubre	65.155	-1.570	-2,35	3.266	5,28
noviembre	64.082	-1.072	-1,65	3.497	5,77
diciembre					

**EVOLUCIÓN DE LA AFILIACIÓN MEDIA
RÉGIMEN ESPECIAL DE LA MINERÍA DEL CARBÓN**

FECHAS	TRABAJADORES EN ALTA	VARIACIÓN MENSUAL		VARIACION ANUAL	
		ABSOLUTA	RELATIVA	ABSOLUTA	RELATIVA
SERIE HISTÓRICA DE LOS MESES DE NOVIEMBRE					
2001	15.890	-252	-1,56	-1.561	-8,94
2002	14.423	-112	-0,77	-1.468	-9,24
2003	12.873	-228	-1,74	-1.550	-10,75
2004	11.448	-128	-1,10	-1.425	-11,07
2005	9.763	-218	-2,19	-1.685	-14,72
2006	9.112	-12	-0,13	-651	-6,67
2007	8.362	-133	-1,57	-750	-8,23
2008	7.904	-78	-0,98	-458	-5,47
2009	7.245	-13	-0,18	-659	-8,34
2010	6.401	-78	-1,20	-845	-11,66
2011	5.939	-45	-0,75	-462	-7,21
2012	4.938	-139	-2,73	-1.001	-16,85
2013	4.361	-39	-0,88	-577	-11,68
2014					
enero	4.352	-5	-0,12	-161	-3,57
febrero	4.345	-8	-0,18	-125	-2,80
marzo	4.274	-70	-1,62	62	1,47
abril	4.240	-34	-0,80	294	7,44
mayo	4.232	-8	-0,19	309	7,88
junio	4.294	61	1,45	179	4,35
julio	4.262	-31	-0,73	-3	-0,07
agosto	4.164	-98	-2,30	-187	-16,87
septiembre	4.137	-27	-0,65	-248	-5,66
octubre	4.095	-42	-1,02	-305	-6,93
noviembre	4.089	-7	-0,16	-273	-6,26
diciembre	4.050	-38	-0,94	-307	-7,05
2015					
enero	3.951	-100	-2,46	-402	-9,23
febrero	3.970	20	0,49	-374	-8,62
marzo	3.904	-66	-1,66	-370	-8,65
abril	3.859	-46	-1,17	-381	-8,99
mayo	3.830	-29	-0,76	-403	-9,51
junio	3.753	-77	-2,00	-541	-12,59
julio	3.769	16	0,42	-493	-11,58
agosto	3.793	24	0,63	-372	-8,92
septiembre	3.768	-25	-0,66	-370	-8,93
octubre	3.684	-84	-2,23	-412	-10,05
noviembre	3.665	-19	-0,51	-424	-10,36
diciembre	3.626	-39	-1,05	-424	-10,47
2016					
enero	3.548	-79	-2,17	-403	-10,20
febrero	3.553	5	0,15	-417	-10,51
marzo	3.473	-80	-2,25	-432	-11,05
abril	3.340	-133	-3,82	-519	-13,44
mayo	3.285	-55	-1,64	-544	-14,21
junio	3.217	-69	-2,09	-536	-14,29
julio	3.102	-114	-3,55	-667	-17,69
agosto	2.899	-204	-6,57	-894	-23,57
septiembre	2.828	-70	-2,42	-939	-24,93
octubre	2.792	-36	-1,28	-891	-24,19
noviembre	2.752	-40	-1,43	-913	-24,90
diciembre					

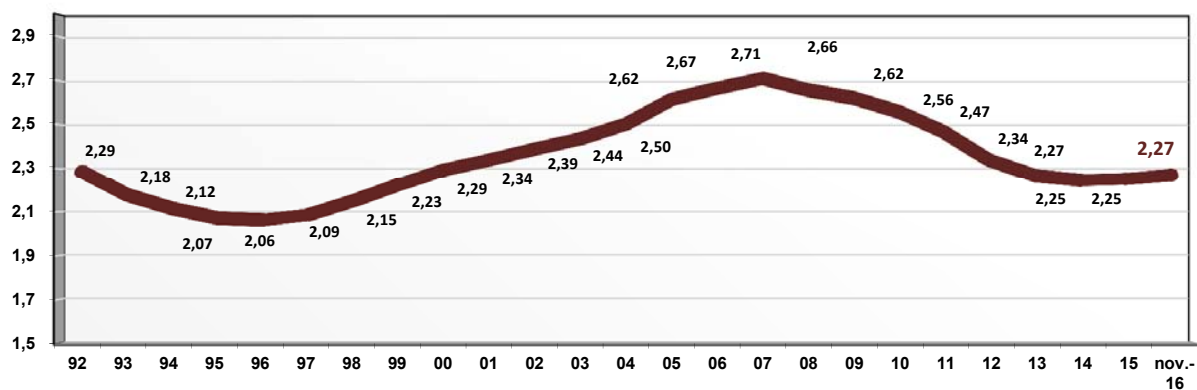
EVOLUCIÓN AFILIADOS/PENSIONISTAS

	AFILIADOS OCUPADOS	AFILIADOS EN DESEMPLEO	TOTAL AFILIADOS	PENSIONISTAS	RELACION AFIL./PENS
dic-88	11.776.913	1.096.003	12.872.916	5.507.151	2,34
dic-89	12.304.350	1.094.136	13.398.486	5.636.359	2,38
dic-90	12.587.744	1.310.779	13.898.523	5.773.170	2,41
dic-91	12.614.031	1.532.417	14.146.448	5.913.691	2,39
dic-92	12.234.096	1.607.685	13.841.781	6.054.084	2,29
dic-93	11.916.436	1.736.397	13.652.833	6.268.105	2,18
dic-94	12.109.602	1.410.066	13.519.668	6.391.427	2,12
dic-95	12.300.791	1.194.809	13.495.600	6.516.282	2,07
dic-96	12.534.661	1.152.362	13.687.023	6.636.497	2,06
dic-97	13.029.432	1.034.695	14.064.127	6.740.378	2,09
dic-98	13.816.294	914.356	14.730.650	6.846.595	2,15
dic-99	14.578.326	853.664	15.431.990	6.932.804	2,23
dic-00	15.236.218	863.763	16.099.981	7.017.233	2,29
dic-01	15.748.752	920.661	16.669.413	7.121.087	2,34
dic-02	16.188.390	1.000.967	17.189.357	7.190.919	2,39
dic-03	16.589.561	1.073.834	17.663.395	7.247.856	2,44
dic-04	17.161.920	1.121.015	18.282.935	7.300.329	2,50
dic-05	18.156.182	1.169.636	19.325.818	7.388.500	2,62
dic-06	18.770.259	1.209.077	19.979.336	7.494.385	2,67
dic-07	19.195.755	1.367.463	20.563.218	7.586.574	2,71
dic-08	18.305.613	2.156.051	20.461.664	7.700.749	2,66
dic-09	17.640.018	2.874.522	20.514.540	7.826.416	2,62
dic-10	17.478.095	2.858.314	20.336.409	7.948.463	2,56
dic-11	17.111.792	2.770.164	19.881.956	8.061.785	2,47
dic-12	16.332.488	2.798.733	19.131.221	8.182.112	2,34
dic-13	16.258.042	2.592.428	18.850.470	8.315.826	2,27
dic-14	16.651.884	2.280.749	18.932.633	8.428.617	2,25
dic-15	17.180.590	1.982.624	19.163.214	8.508.482	2,25
nov-16 (1)	17.734.106	1.776.653	19.510.759	8.595.509	2,27

(1) Dato provisional al referirse los afiliados en desempleo al mes de octubre de 2016

Los datos de afiliados ocupados corresponden al último día de cada mes (no son medios como en las estadísticas anteriores), debido a la antigüedad de la serie cuando no se disponía de datos medios y a fin de que se puedan realizar comparaciones homogéneas

Datos a diciembre de cada año



AFILIACIÓN POR PROVINCIAS Y CC.AA. NOVIEMBRE 2016

	GENERAL (1)	AUTÓNOMOS	MAR	CARBON	TOTAL SISTEMA
Almería	219.179	56.826	964	0	276.968
Cádiz	277.840	57.733	4.430	0	340.002
Córdoba	230.587	51.047	0	0	281.634
Granada	247.880	60.917	215	0	309.012
Huelva	157.664	26.549	2.033	0	186.245
Jaén	185.877	39.392	0	0	225.269
Málaga	441.554	109.485	1.172	0	552.210
Sevilla	582.997	104.828	448	0	688.272
ANDALUCÍA	2.343.576	506.777	9.260	0	2.859.613
Huesca	66.397	22.645	0	0	89.042
Teruel	37.379	13.811	0	188	51.377
Zaragoza	322.648	68.949	0	43	391.640
ARAGÓN	426.423	105.406	0	231	532.060
ASTURIAS	274.665	75.711	1.787	2.095	354.258
ILLES BALEARS	322.869	85.654	1.801	0	410.324
Las Palmas	335.218	60.166	3.529	0	398.913
S.C.Tenerife	291.161	57.581	2.347	0	351.089
CANARIAS	626.378	117.746	5.877	0	750.001
CANTABRIA	163.818	41.999	1.375	0	207.193
Ávila	37.245	14.552	0	0	51.797
Burgos	114.852	28.366	0	0	143.218
León	113.803	38.412	0	371	152.586
Palencia	50.930	13.887	0	17	64.834
Salamanca	87.654	27.245	0	0	114.898
Segovia	43.829	14.777	0	0	58.605
Soria	29.054	8.304	0	0	37.358
Valladolid	168.080	37.192	0	0	205.272
Zamora	39.004	17.829	0	0	56.833
CASTILLA-LEÓN	684.450	200.563	0	388	885.401
Albacete	99.182	29.724	0	0	128.906
Ciudad Real	119.282	35.726	0	30	155.038
Cuenca	50.654	19.538	0	0	70.192
Guadalajara	71.163	14.820	0	0	85.983
Toledo	161.876	49.392	0	0	211.267
CAST.-LA MANCHA	502.157	149.200	0	30	651.387
Barcelona	2.034.754	390.406	3.505	0	2.428.665
Girona	230.861	61.513	1.241	0	293.616
Lleida	135.451	39.544	0	2	174.998
Tarragona	231.293	54.134	2.044	0	287.470
CATALUÑA	2.632.360	545.597	6.789	2	3.184.748
Alicante	478.506	123.771	2.372	0	604.648
Castellón	181.461	41.022	1.203	0	223.686
Valencia	757.188	173.476	2.813	0	933.477
C. VALENCIANA	1.417.155	338.268	6.388	0	1.761.811
Badajoz	187.766	48.293	0	0	236.058
Cáceres	108.440	31.242	0	0	139.682
EXTREMADURA	296.206	79.534	0	0	375.740
A Coruña	321.816	87.317	6.465	0	415.598
Lugo	81.707	35.832	1.602	0	119.141
Ourense	75.482	25.438	0	0	100.920
Pontevedra	251.772	67.361	13.751	0	332.884
GALICIA	730.777	215.948	21.818	0	968.544
C. DE MADRID	2.566.700	379.882	3.654	6	2.950.243
R. DE MURCIA	436.831	96.541	1.128	0	534.500
NAVARRA	219.225	47.573	0	0	266.798
Araba/Álava	129.986	21.136	0	0	151.122
Gipuzkoa	239.244	67.678	995	0	307.916
Bizkaia	375.563	84.746	2.904	0	463.213
PAÍS VASCO	744.792	173.560	3.899	0	922.251
LA RIOJA	95.766	26.177	0	0	121.943
CEUTA	17.734	3.459	223	0	21.416
MELILLA	17.912	4.298	83	0	22.292
TOTAL	14.519.796	3.193.893	64.082	2.752	17.780.524

(1) El desglose figura en la siguiente página

AFILIACIÓN POR PROVINCIAS Y CC.AA. RÉGIMEN GENERAL. NOVIEMBRE 2016

	GENERAL	S.E. AGRARIO	S.E.HOGAR	TOTAL REGIMEN GENERAL
Almería	158.776	57.496	2.907	219.179
Cádiz	245.721	27.776	4.343	277.840
Córdoba	159.899	66.888	3.799	230.587
Granada	189.262	52.718	5.901	247.880
Huelva	100.263	55.808	1.592	157.664
Jaén	120.487	63.153	2.238	185.877
Málaga	396.214	33.024	12.316	441.554
Sevilla	471.342	98.086	13.569	582.997
ANDALUCÍA	1.841.963	454.947	46.666	2.343.576
Huesca	61.373	3.308	1.716	66.397
Teruel	35.543	966	870	37.379
Zaragoza	307.495	5.341	9.813	322.648
ARAGÓN	404.410	9.615	12.399	426.423
ASTURIAS	264.606	1.084	8.975	274.665
ILLES BALEARS	308.965	2.446	11.457	322.869
Las Palmas	322.631	6.763	5.824	335.218
S.C.Tenerife	279.637	7.035	4.489	291.161
CANARIAS	602.267	13.798	10.313	626.378
CANTABRIA	157.545	747	5.526	163.818
Ávila	34.714	1.364	1.167	37.245
Burgos	110.598	1.153	3.101	114.852
León	109.209	1.107	3.486	113.803
Palencia	48.990	960	980	50.930
Salamanca	82.921	1.921	2.811	87.654
Segovia	40.438	1.983	1.408	43.829
Soria	27.591	596	867	29.054
Valladolid	160.982	2.695	4.403	168.080
Zamora	36.715	1.254	1.035	39.004
CASTILLA-LEÓN	652.159	13.032	19.259	684.450
Albacete	88.142	8.569	2.471	99.182
Ciudad Real	107.548	8.718	3.016	119.282
Cuenca	44.586	4.764	1.305	50.654
Guadalajara	68.821	641	1.701	71.163
Toledo	152.657	5.682	3.537	161.876
CAST.-LA MANCHA	461.753	28.374	12.030	502.157
Barcelona	1.974.468	4.548	55.738	2.034.754
Girona	222.027	3.292	5.542	230.861
Lleida	125.975	6.850	2.626	135.451
Tarragona	219.286	7.657	4.349	231.293
CATALUÑA	2.541.756	22.348	68.255	2.632.360
Alicante	450.496	18.414	9.596	478.506
Castellón	163.374	13.988	4.099	181.461
Valencia	699.342	38.528	19.318	757.188
C. VALENCIANA	1.313.213	70.930	33.013	1.417.155
Badajoz	144.430	40.236	3.100	187.766
Cáceres	85.269	21.009	2.162	108.440
EXTREMADURA	229.699	61.244	5.262	296.206
A Coruña	308.285	1.755	11.776	321.816
Lugo	76.144	1.926	3.637	81.707
Ourense	71.861	276	3.345	75.482
Pontevedra	241.836	1.113	8.822	251.772
GALICIA	698.127	5.070	27.580	730.777
C. DE MADRID	2.452.636	2.165	111.900	2.566.700
R. DE MURCIA	355.950	68.902	11.979	436.831
NAVARRA	206.768	4.704	7.753	219.225
Araba/Álava	126.128	611	3.247	129.986
Gipuzkoa	228.468	556	10.220	239.244
Bizkaia	358.218	859	16.486	375.563
PAÍS VASCO	712.814	2.026	29.952	744.792
LA RIOJA	89.605	3.230	2.931	95.766
CEUTA	16.534	4	1.196	17.734
MELILLA	16.360	6	1.545	17.912
TOTAL	13.327.131	764.672	427.992	14.519.796

AFILIACIÓN POR PROVINCIAS Y CC.AA. NOVIEMBRE 2016

VARIACIÓN MENSUAL E INTERANUAL

	Noviembre 2016	Variación mensual		Variación anual	
		Absoluta	Relativa	Absoluta	Relativa
Almería	276.968	10.844	4,07%	11.061	4,16%
Cádiz	340.002	-2.201	-0,64%	9.545	2,89%
Córdoba	281.634	3.976	1,43%	3.462	1,24%
Granada	309.012	2.702	0,88%	6.915	2,29%
Huelva	186.245	455	0,25%	6.146	3,41%
Jaén	225.269	2.809	1,26%	53	0,02%
Málaga	552.210	-8.364	-1,49%	23.744	4,49%
Sevilla	688.272	362	0,05%	16.847	2,51%
ANDALUCÍA	2.859.613	10.583	0,37%	77.773	2,80%
Huesca	89.042	-317	-0,36%	2.390	2,76%
Teruel	51.377	-818	-1,57%	590	1,16%
Zaragoza	391.640	-710	-0,18%	11.352	2,99%
ARAGÓN	532.060	-1.846	-0,35%	14.333	2,77%
ASTURIAS	354.258	-220	-0,06%	5.597	1,61%
ILLES BALEARS	410.324	-72.850	-15,08%	23.727	6,14%
Las Palmas	398.913	3.888	0,98%	20.709	5,48%
S.C.Tenerife	351.089	2.645	0,76%	18.766	5,65%
CANARIAS	750.001	6.533	0,88%	39.473	5,56%
CANTABRIA	207.193	-1.638	-0,78%	5.680	2,82%
Ávila	51.797	-1.783	-3,33%	1.012	1,99%
Burgos	143.218	-2.166	-1,49%	3.602	2,58%
León	152.586	-733	-0,48%	1.138	0,75%
Palencia	64.834	-514	-0,79%	1.684	2,67%
Salamanca	114.898	-250	-0,22%	2.428	2,16%
Segovia	58.605	-2.615	-4,27%	1.688	2,97%
Soria	37.358	-552	-1,46%	966	2,65%
Valladolid	205.272	-1.225	-0,59%	4.691	2,34%
Zamora	56.833	-1.236	-2,13%	898	1,61%
CASTILLA-LEÓN	885.401	-11.073	-1,24%	18.106	2,09%
Albacete	128.906	-1.616	-1,24%	3.879	3,10%
Ciudad Real	155.038	-4.535	-2,84%	2.856	1,88%
Cuenca	70.192	-1.680	-2,34%	2.018	2,96%
Guadalajara	85.983	187	0,22%	3.439	4,17%
Toledo	211.267	-3.079	-1,44%	8.007	3,94%
CAST.-LA MANCHA	651.387	-10.723	-1,62%	20.200	3,20%
Barcelona	2.428.665	12.506	0,52%	96.885	4,15%
Girona	293.616	-7.014	-2,33%	11.735	4,16%
Lleida	174.998	-1.866	-1,05%	5.519	3,26%
Tarragona	287.470	-3.314	-1,14%	8.732	3,13%
CATALUÑA	3.184.748	312	0,01%	122.870	4,01%
Alicante	604.648	1.111	0,18%	24.979	4,31%
Castellón	223.686	7.052	3,26%	7.678	3,55%
Valencia	933.477	19.025	2,08%	32.182	3,57%
C. VALENCIANA	1.761.811	27.189	1,57%	64.840	3,82%
Badajoz	236.058	-2.259	-0,95%	2.067	0,88%
Cáceres	139.682	271	0,19%	1.926	1,40%
EXTREMADURA	375.740	-1.988	-0,53%	3.993	1,07%
A Coruña	415.598	-426	-0,10%	9.101	2,24%
Lugo	119.141	-1.070	-0,89%	1.845	1,57%
Ourense	100.920	-600	-0,59%	1.249	1,25%
Pontevedra	332.884	-912	-0,27%	7.217	2,22%
GALICIA	968.544	-3.008	-0,31%	19.414	2,05%
C. DE MADRID	2.950.243	22.036	0,75%	93.504	3,27%
R. DE MURCIA	534.500	6.364	1,21%	19.288	3,74%
NAVARRA	266.798	-559	-0,21%	6.517	2,50%
Araba/Álava	151.122	-1.426	-0,93%	4.027	2,74%
Gipuzkoa	307.916	627	0,20%	6.617	2,20%
Bizkaia	463.213	2.625	0,57%	7.409	1,63%
PAÍS VASCO	922.251	1.826	0,20%	18.053	2,00%
LA RIOJA	121.943	-4.063	-3,22%	2.725	2,29%
CEUTA	21.416	109	0,51%	130	0,61%
MELILLA	22.292	183	0,83%	1.214	5,76%
TOTAL	17.780.524	-32.832	-0,18%	557.437	3,24%